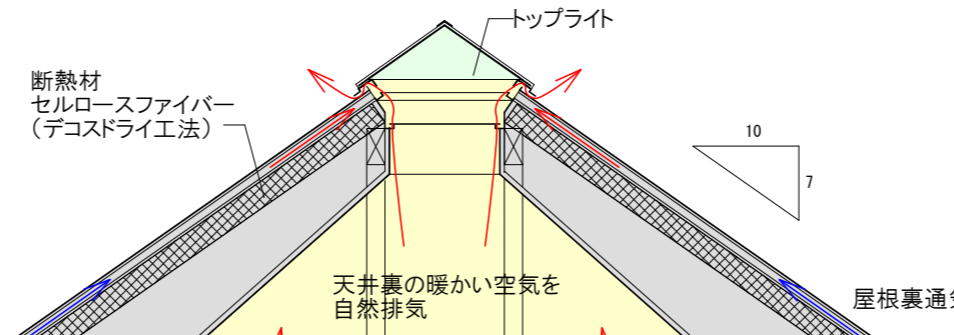
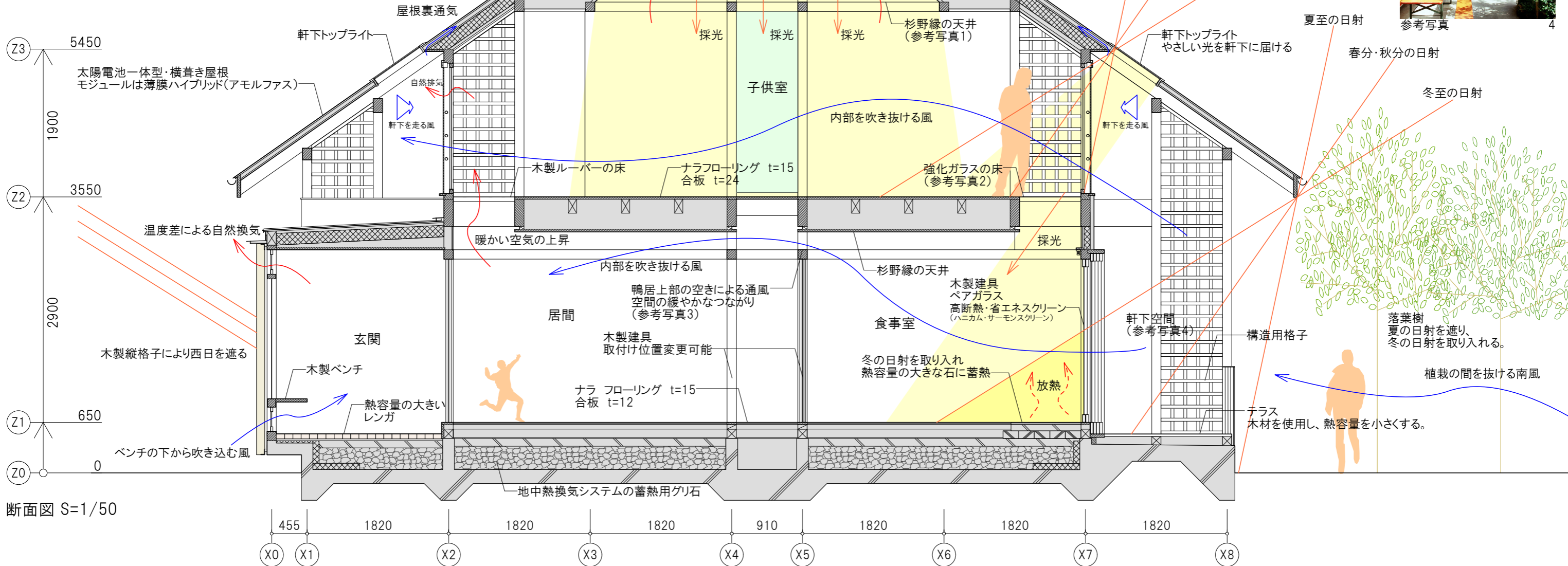


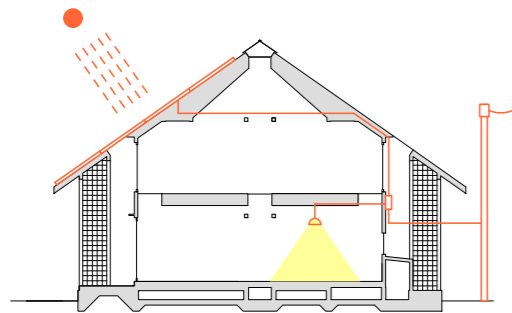
大屋根の家



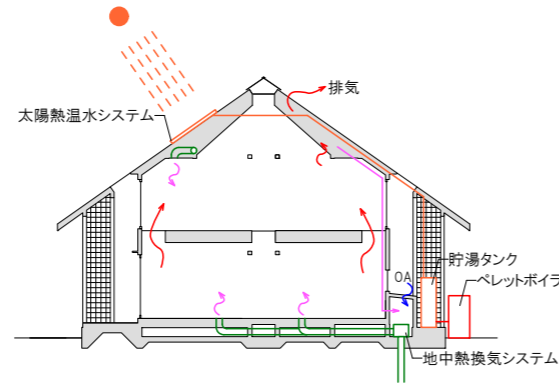
日射遮蔽・日射導入
ダイレクトに室内に太陽光を取り込むのではなく、軒(外部)に設けたトップライトから、2階の居室に優しい日射を取り込む、窓際からの間接採光にする。



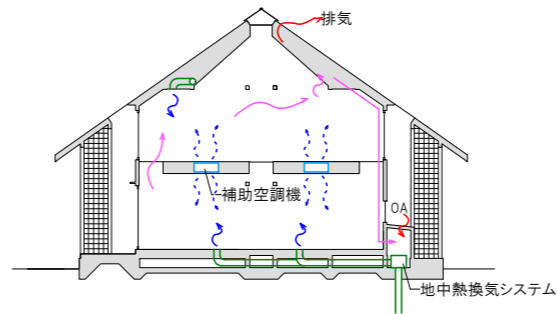
省エネルギー活用技術及び設備技術計画の概念図



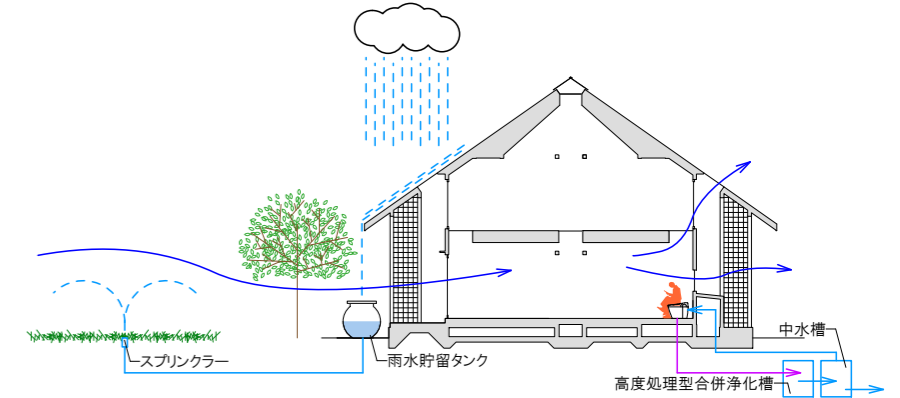
- ・太陽光発電システムを導入する。(5Kw)
- ・高効率家電機器を使用する。
- ・省エネナビを設置する。



- ・給湯は、太陽熱温水システムとペレットボイラにより行う。
- ・地中熱換気システムにより暖められた空気を室内に取り入れる。



- ・地中熱換気システムにより冷たい空気を室内に取り入れる。
- ・補助空調機を2階床下、2階天井に設置する。



- ・浄化槽で処理した水を中水槽に溜め、トイレの洗浄水として使用する。
- ・雨水貯留タンクに溜めた雨水をスプリンクラーで菜園・芝庭に散水する。
- ・気化熱により冷やされた空気が室内に吹き込む。