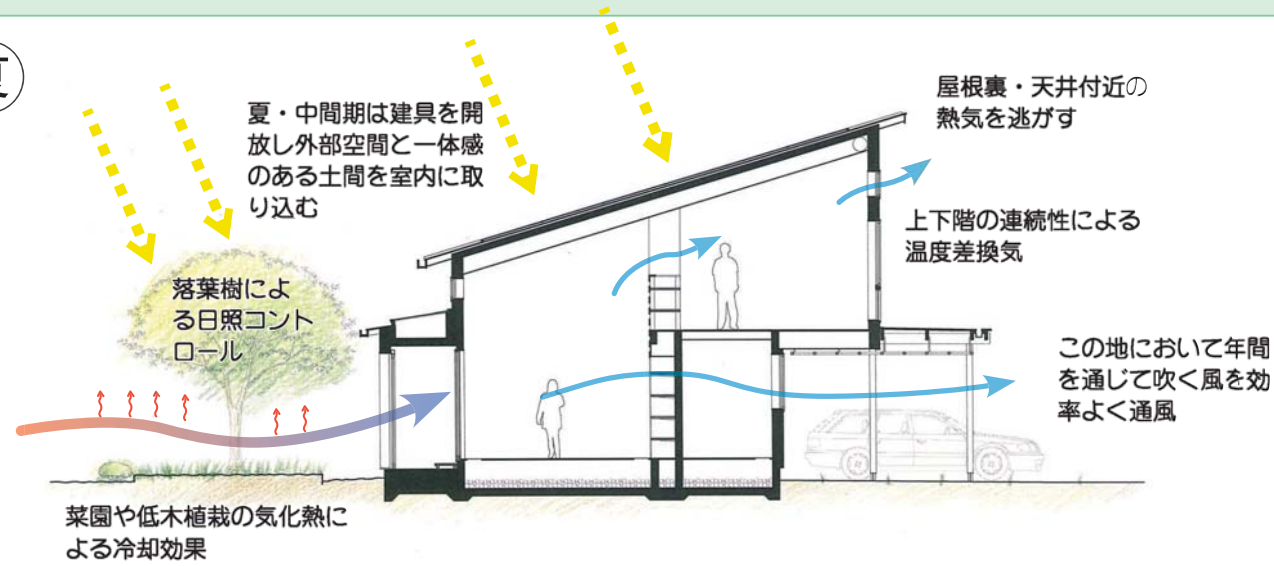
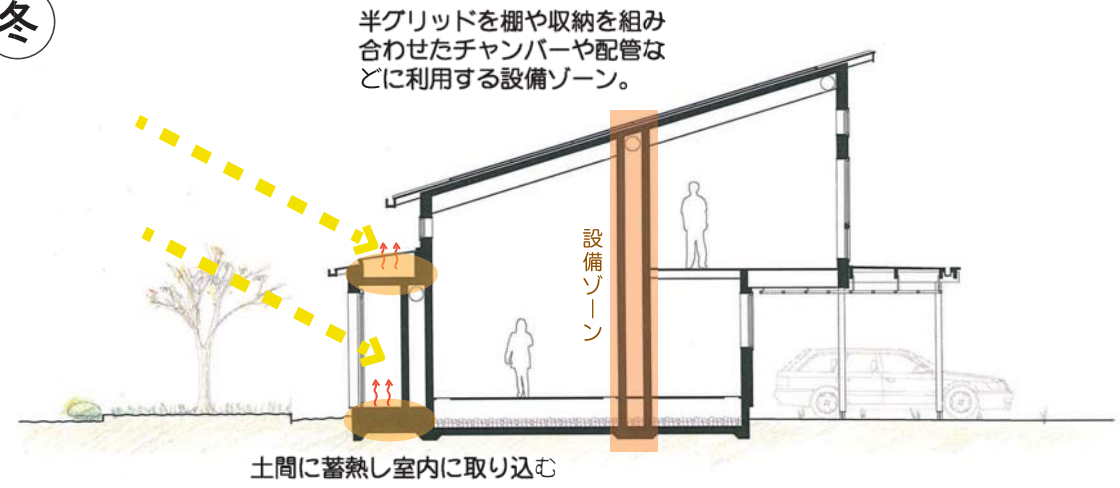


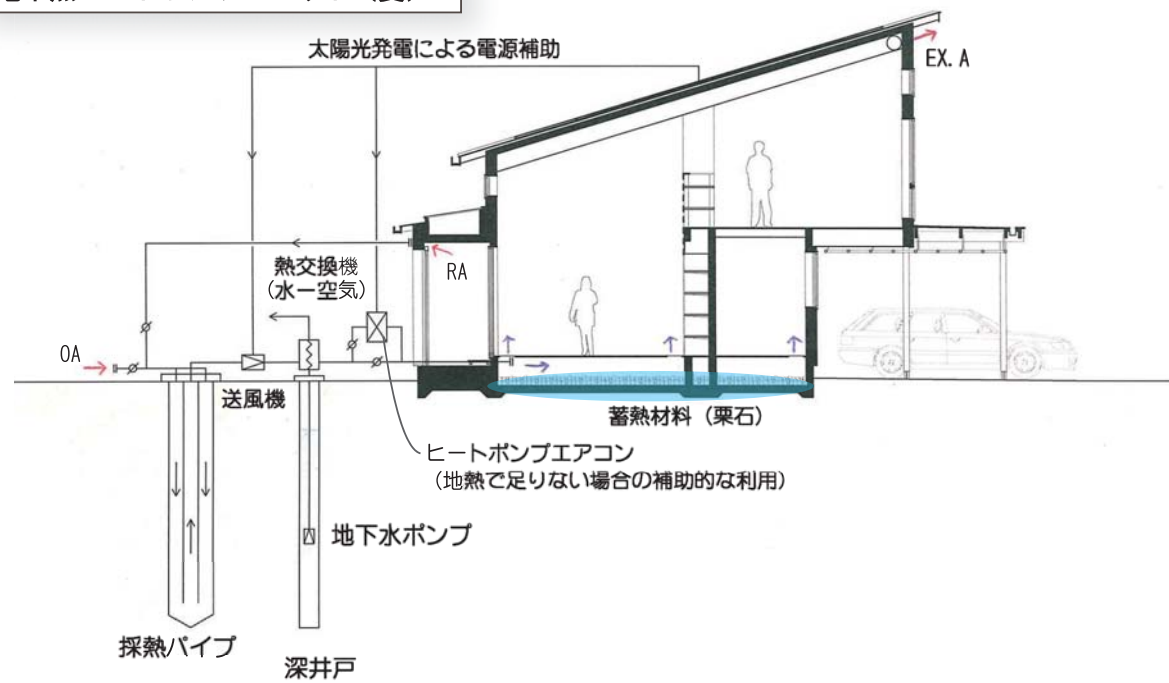
夏



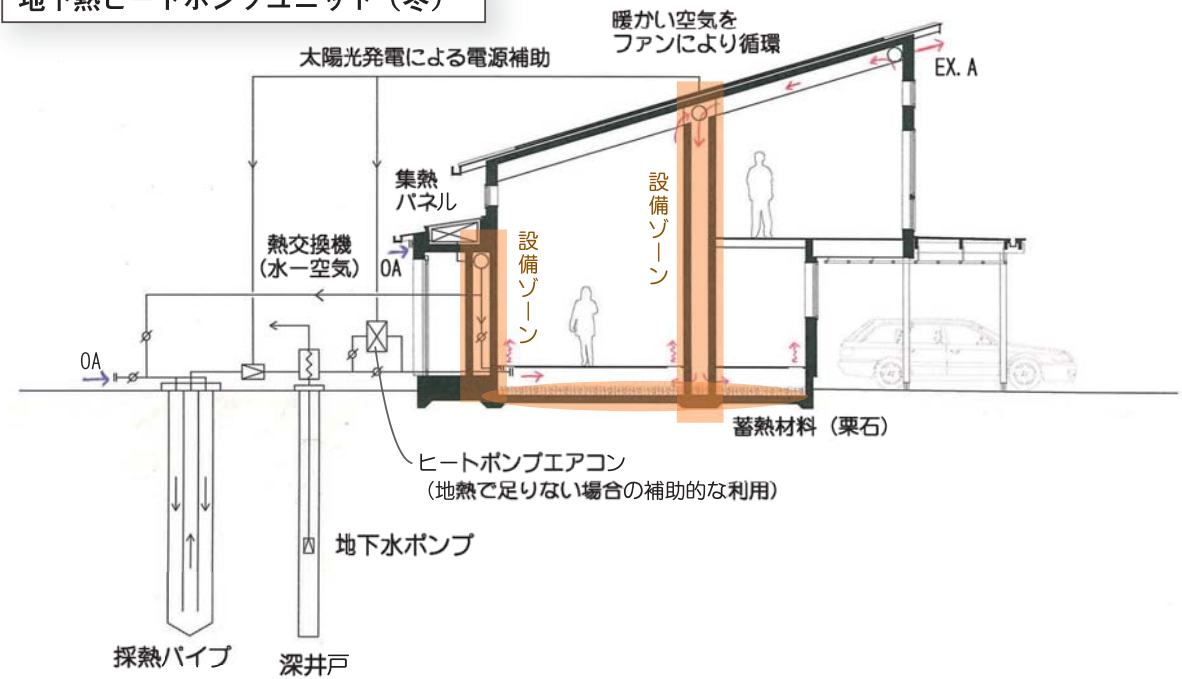
冬



地下熱ヒートポンプユニット (夏)



地下熱ヒートポンプユニット (冬)



仕上表

外部仕上表		
屋根	大屋根	ガルバリウム鋼板 t=0.4 タテハセ葺き アスファルトルーフィング 940、野地板 t=12 (通気垂木)、断熱層 [断熱材: 押出法ポリスチレンフォーム 3種 t=110 (50+65)]
	下屋	ガルバリウム鋼板 t=0.4 タテ平葺き アスファルトルーフィング 940、野地板 t=12 (通気垂木)、断熱層 [断熱材: 押出法ポリスチレンフォーム 3種 t=80]
	近江東屋	葺き
外壁		焼き杉板張り t=12 通気胴縁、断熱層、防湿気密シート、国産材構造用合板 t=9 [断熱材: 押出法ポリスチレンフォーム 3種 t=50]
アルミサッシ		断熱サッシ・ペアガラス仕様
外構	ポーチ他	真砂土舗装
	駐車場	豆砂利洗い出し仕上
	通り土間	たたき土間

内部仕上表				
	室名	床	壁	天井
1 住居部分	玄関	たたき土間	調湿性塗り材仕上	調湿性塗り材仕上
	LDK	杉フローリング t=15	調湿性塗り材仕上	調湿性塗り材仕上
	土間	たたき土間	調湿性塗り材仕上	調湿性塗り材仕上
	洗面脱衣室	桧フローリング t=15	調湿性塗り材仕上	調湿性塗り材仕上
	浴室	花崗岩張り (小タタキ)	腰: 花崗岩張り 壁: 桧板張り	桧板張り
	便所	桧フローリング t=15	調湿性塗り材仕上	調湿性塗り材仕上
	近江東屋			
2 住居部分	近江東屋	杉フローリング t=15	調湿性塗り材仕上	小屋組あらし
	便所	桧フローリング t=15	調湿性塗り材仕上	調湿性塗り材仕上
	フリースペース (事務室)	杉フローリング t=15	調湿性塗り材仕上	調湿性塗り材仕上
	洋室	杉フローリング t=15	調湿性塗り材仕上	調湿性塗り材仕上

太陽熱温水器給湯システム

