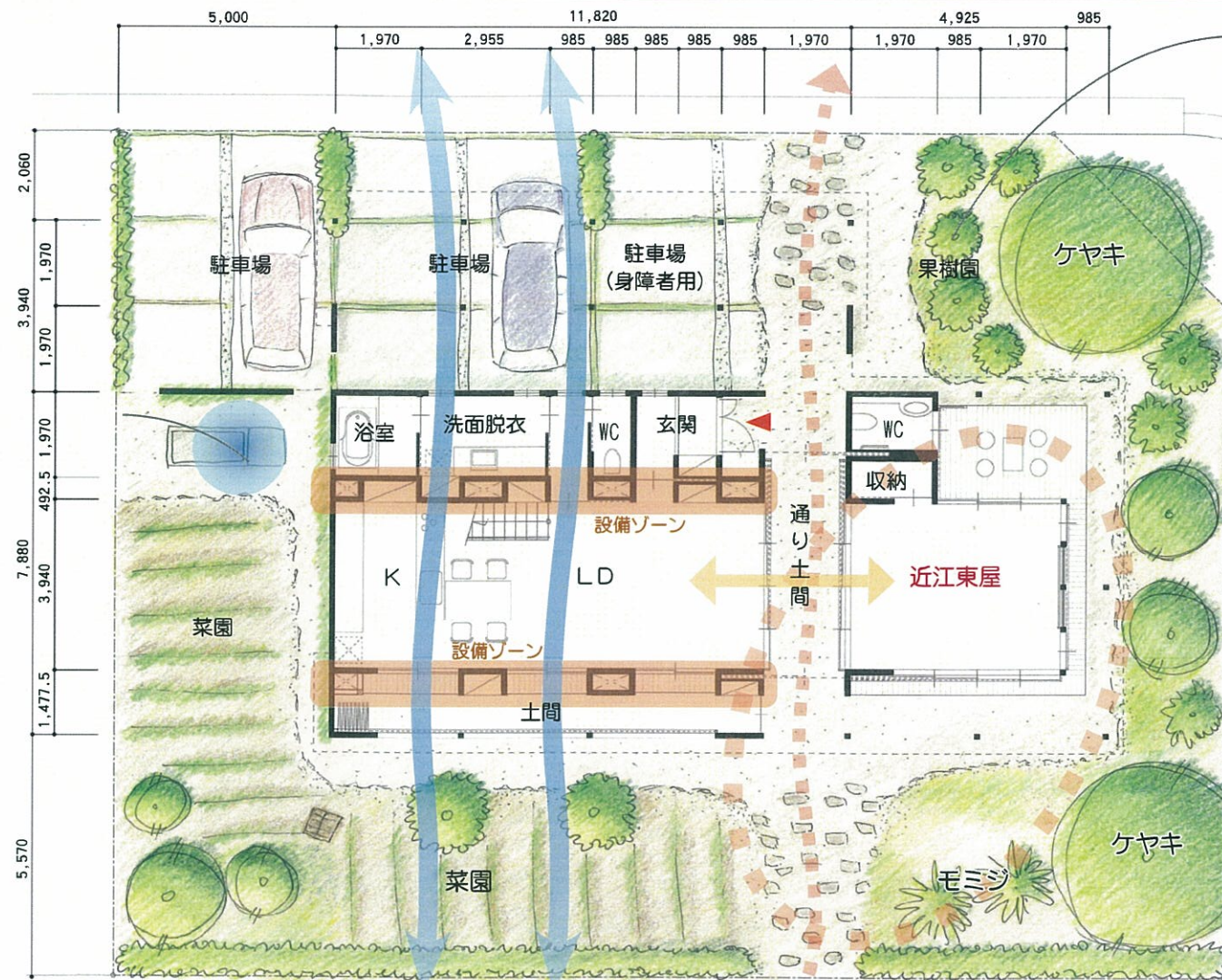


井戸と雨水タンクを設置し、菜園への散水や収穫した野菜を洗ったり。また、井水は空調熱源として利用。

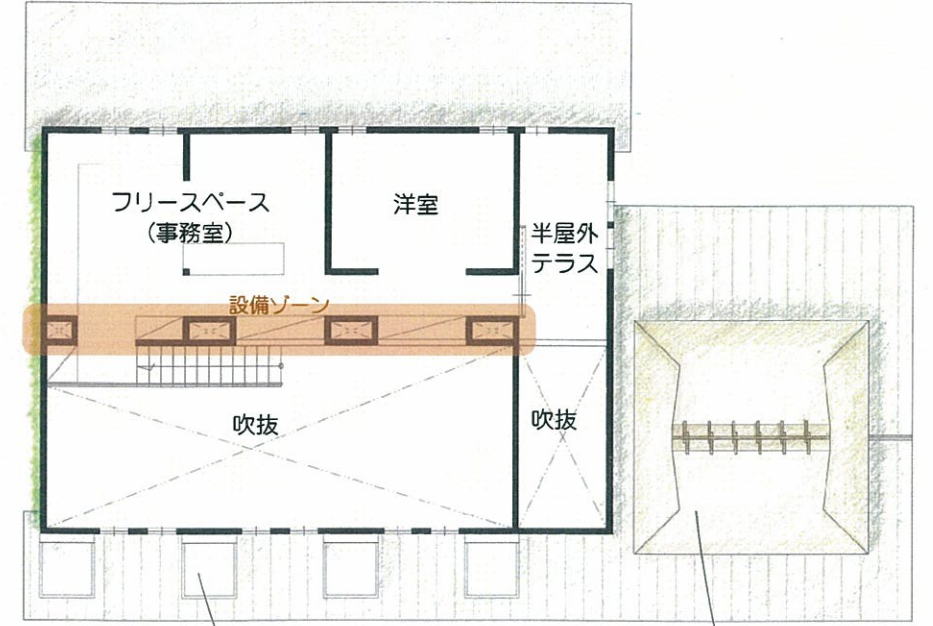


果樹園
ヤマモモ・キンカン
アンズ・ビワ・梅
柿・柚子...etc

南側の公園と樹木
(ケヤキ)を連続
させることで景観
を調和させる

この地において年間通じて最も多く吹く風の方向に効率よく風の道を計画

- ・周囲は開閉が自由な建具を配し、夏は開放して自然を味わい、冬は閉じて温室のように暖かい空間
- ・ご近所との交流の場として公園に連続した外部空間と一体的な利用
- ・普及活動のためのセミナーやイベント時には、通り土間を介し住宅部分と一体的な空間として活用



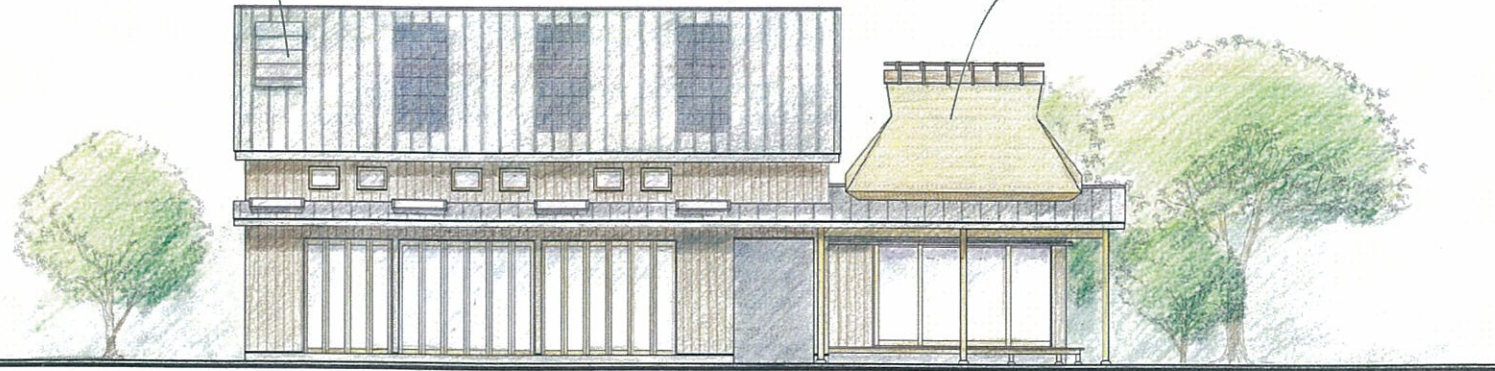
太陽熱集熱パネル

琵琶湖の葦による環境を象徴する葦葺き屋根

太陽熱温水パネル

太陽光発電パネル 3.35kw

葦葺き屋根



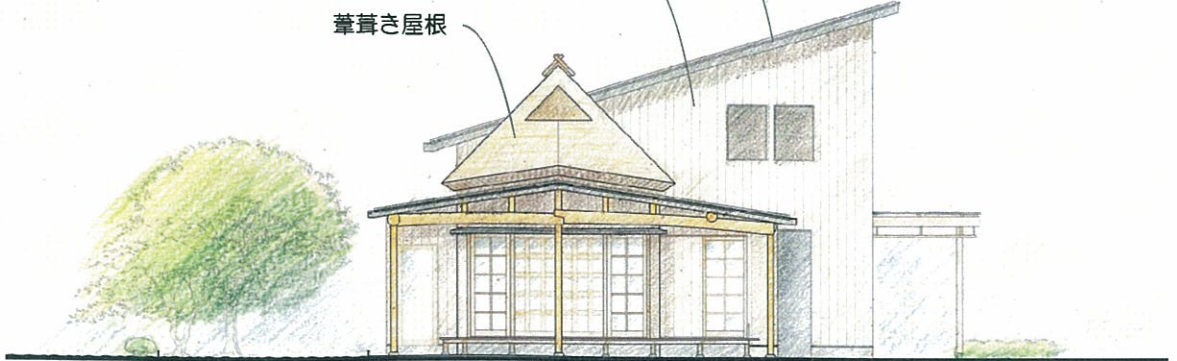
南立面図 S=1/150

近江東屋

屋根：ガルバリウム鋼板タテハセ葺き

外壁：焼き杉板張り

葦葺き屋根



東立面図 S=1/150