

作業場

天井：構造用合板 (H'77) t12 現し・素地
 木下地
 壁：構造用合板 (H'77) t12 現し・素地
 間柱 (H'77)・素地
 柱 (377集成材)・素地
 床：277集成材・防塵塗装 (床暖施工)
 Con下地
 断縁：ナシ / 巾木：ナシ

土間2

天井：構造用合板 (H'77) t12 現し・素地
 木下地
 壁：構造用合板 (H'77) t12 現し・素地
 間柱 (H'77)・素地
 柱 (377集成材)・素地
 床：277集成材・防塵塗装 (床暖施工)
 Con下地
 断縁：ナシ / 巾木：ナシ

土間1

天井：構造用合板 (H'77) t12 現し・素地
 木下地
 壁：構造用合板 (H'77) t12 現し・素地
 間柱 (H'77)・素地
 柱 (377集成材)・素地
 床：277集成材・防塵塗装 (床暖施工)
 Con下地
 断縁：ナシ / 巾木：ナシ

キッチン

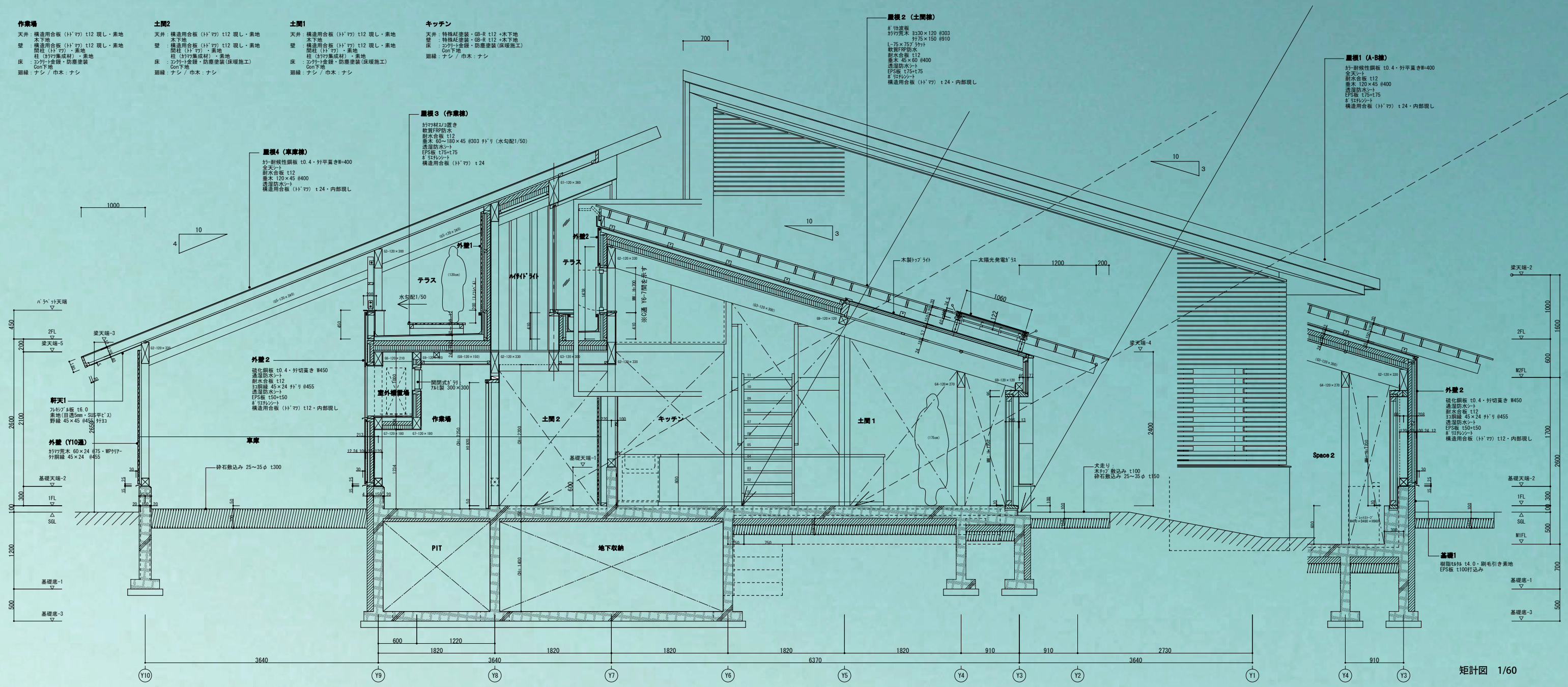
天井：特殊AE塗装・GP-R t12・木下地
 壁：特殊AE塗装・GP-R t12・木下地
 床：277集成材・防塵塗装 (床暖施工)
 Con下地
 断縁：ナシ / 巾木：ナシ

屋根2 (土間棟)

特殊鋼板
 277集成材 1200x120 #303
 775x150 #910
 L-75x757 277集成材
 軟質FRP防水
 防水合板 t12
 垂木 45x60 #400
 透湿防水シート
 EPS板 t75+t75
 777集成材
 構造用合板 (H'77) t24・内部現し

屋根1 (A-B棟)

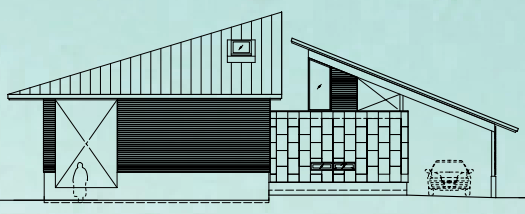
777耐熱性鋼板 10.4・97平葺き#400
 全天候
 防水合板 t12
 垂木 120x45 #400
 透湿防水シート
 EPS板 t75+t75
 777集成材
 構造用合板 (H'77) t24・内部現し



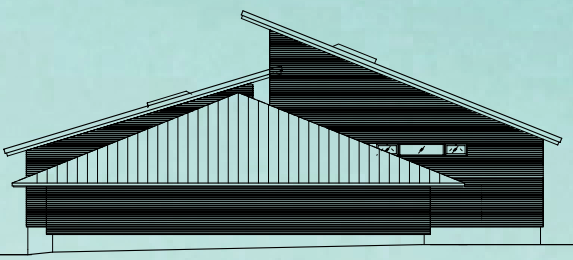
縦計図 1/60



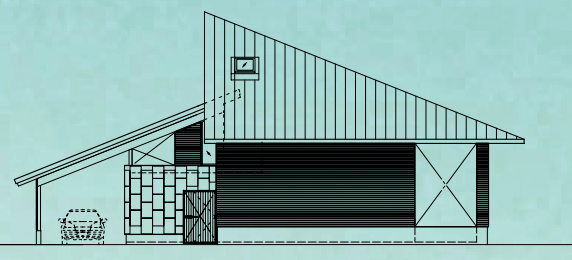
南側立面図 1/300



東側立面図 1/300



北側立面図 1/300



西側立面図 1/300