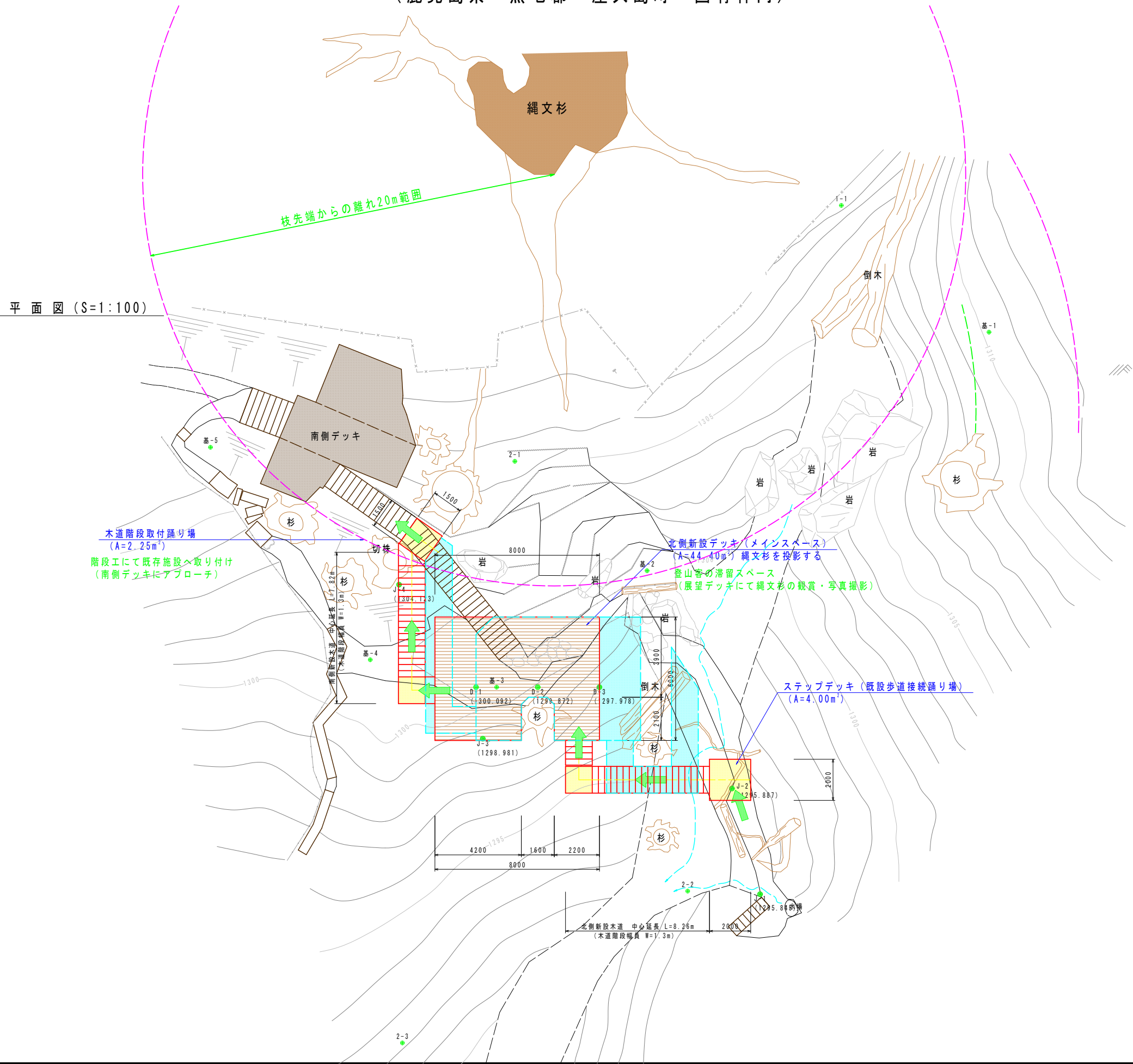
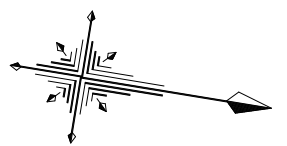


平成26年度 宮之浦岳縄文杉線道路（歩道）展望デッキ測量設計業務

資料4-1 (別紙3)

(鹿児島県 熊毛郡 屋久島町 国有林内)



平面図 (S=1:100)

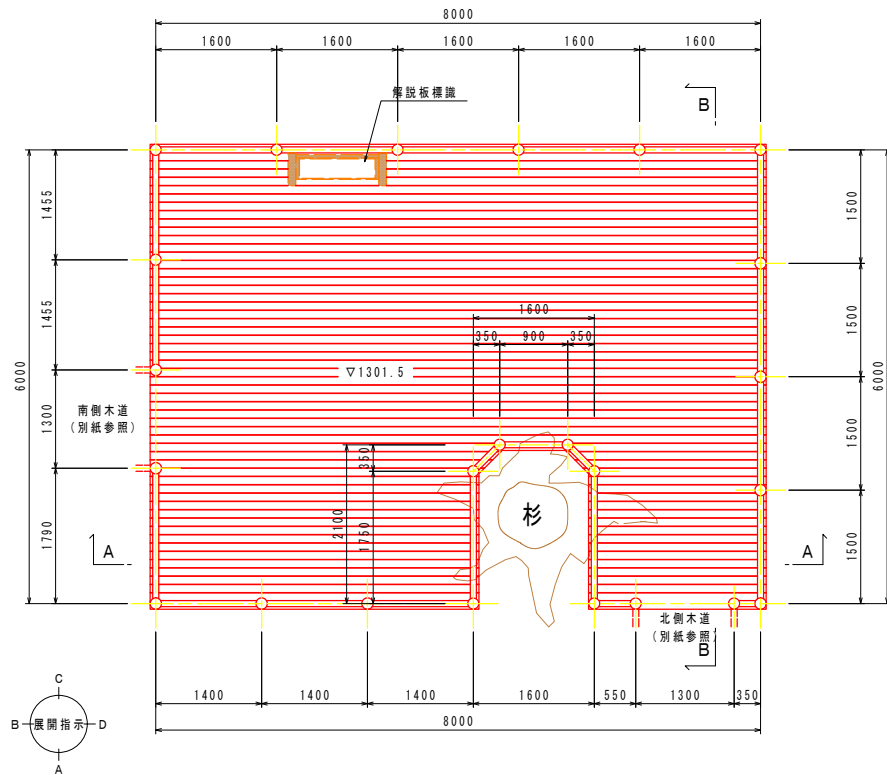
公園名称	屋久島国立公園		
工事名称	平成26年度 宮之浦岳縄文杉線道路（歩道）整備工事		
図面名称		縮尺	
年月日	平成26年9月	図面番号	
会社名	精南日本技術コンサルタンツ	照査者	大久保 尚
事務所名	環境省九州地方環境事務所	照査者	長野 貞樹

平成26年度 宮之浦岳縄文杉線道路（歩道）展望デッキ測量設計業務

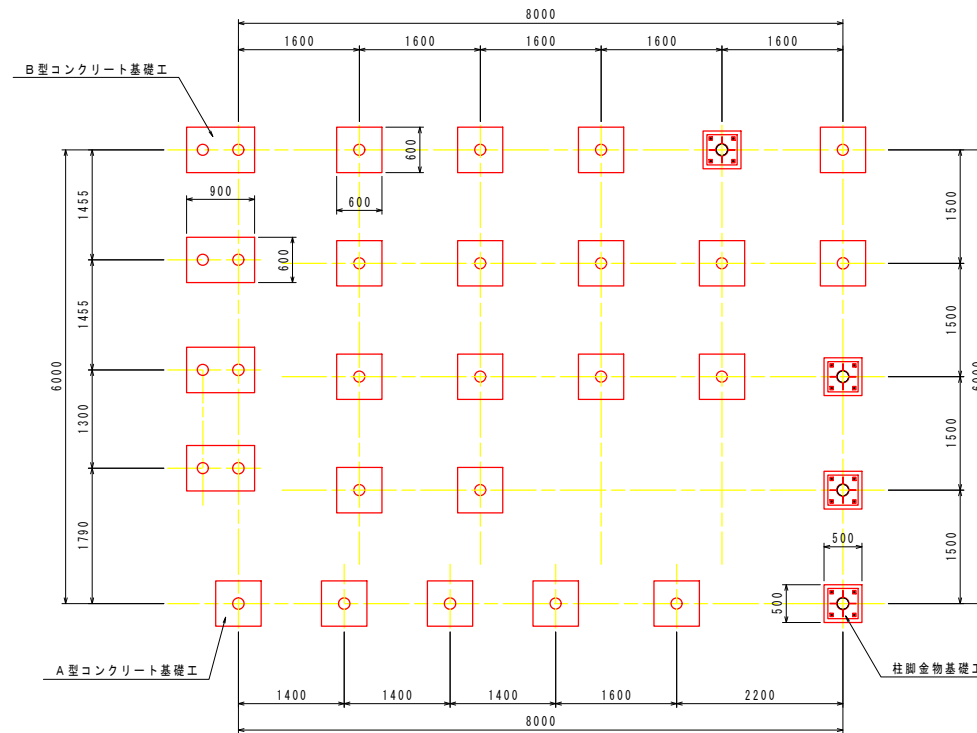
（鹿児島県 熊毛郡 屋久島町 国有林内）

展望デッキ詳細図

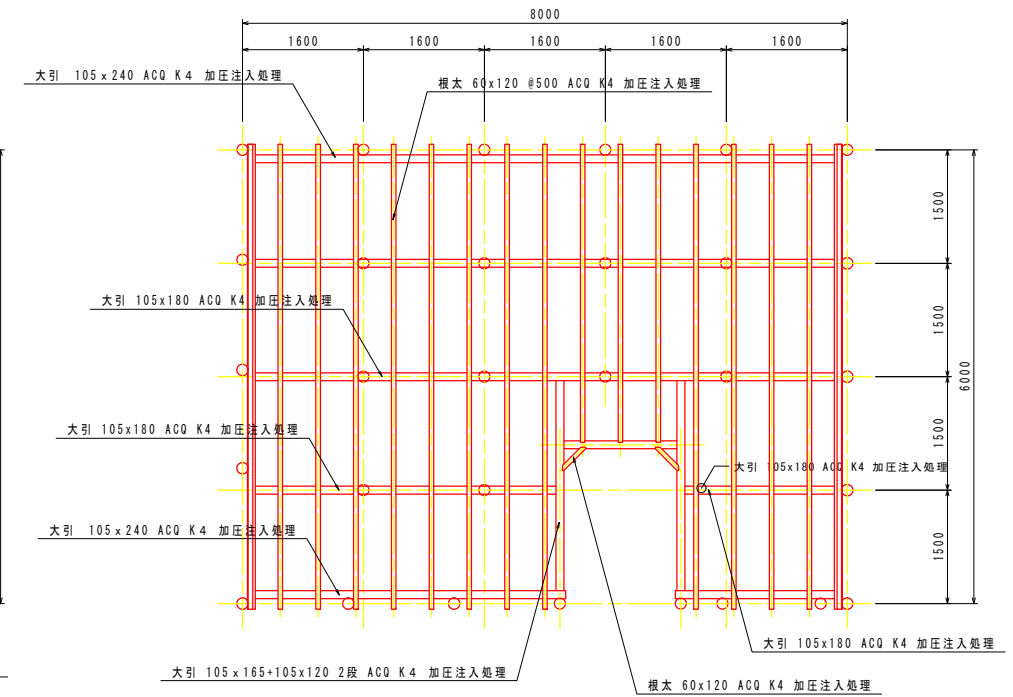
展望デッキ平面図
S=1:50



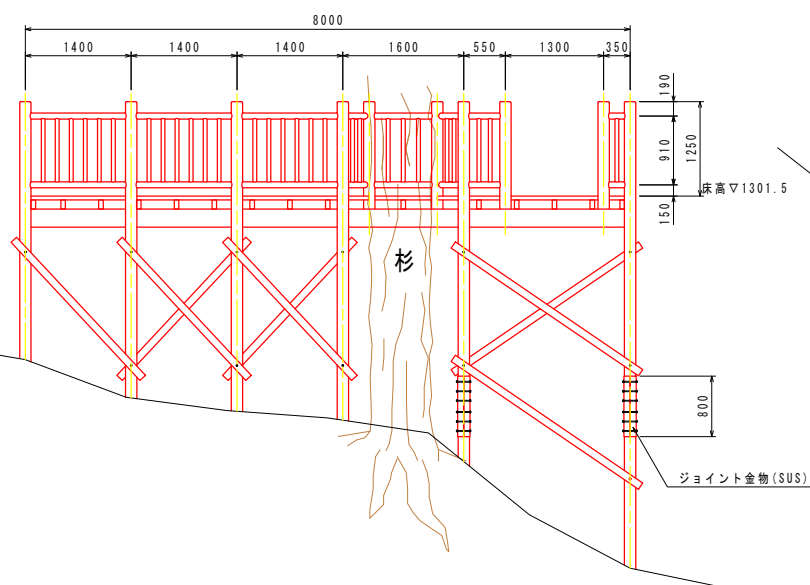
展望デッキ基礎伏図
S=1:50



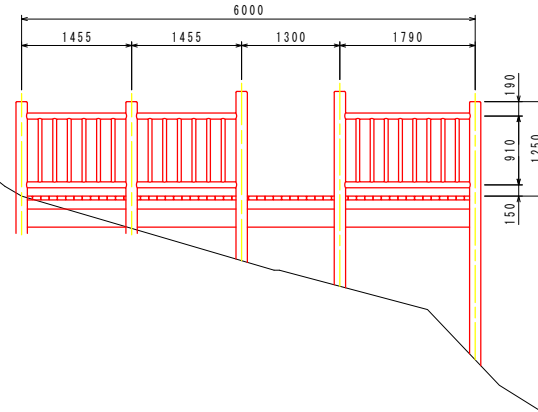
展望デッキ床伏図
S=1:50



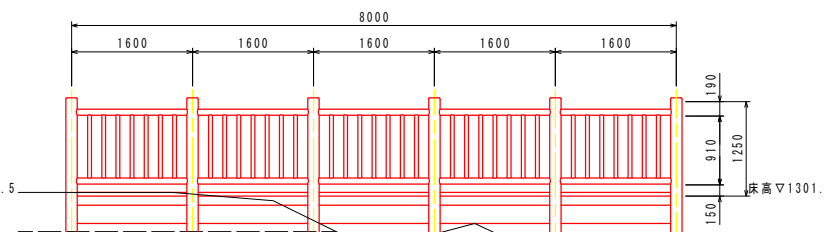
A面立面図
S=1:50



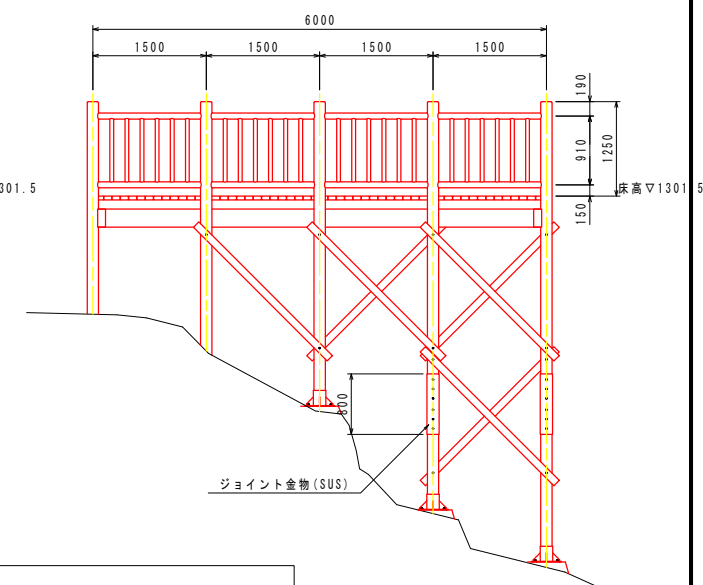
B面立面図
S=1:50



C面立面図
S=1:50



D面立面図
S=1:50



特 記 仕 様	1. 木材は県内産杉材とする
	2. 木材は 薬剤注入に適するように天然又は人工乾燥処理を行う
	3. 木口面は面取り加工を、木材表面はプレーナー又はサンダー仕上げとする
	4. 木材は、加圧式注入(JIS A 9002)を施し、JAS規格 K4浸潤の品質を満たすこと
	5. 防蟻防蝕処理は、JIS・JAS認定薬剤のACQ同等以上を施したものとす
	6. 木材は、JAS認定工場の加圧式注入証明書及びK4浸潤分析成績書を提出すること
	7. 取付ボルト・ナット、金具は全てステンレス製とする
	8. 本製品は、O&D防蟻・防蝕保証付き(10年)とし、生産賠償責任保険に加入したものとす
	9. 表示寸法は、標準寸法であり製作上の納まりにより変更する事があります

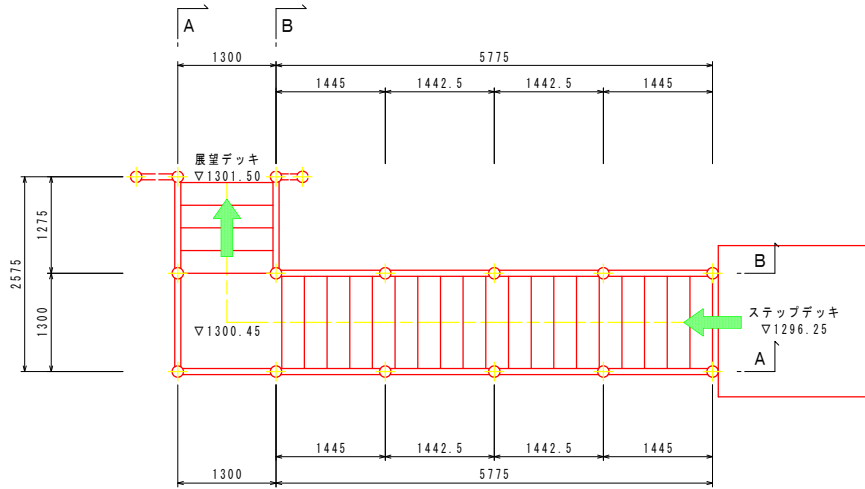
公園名称	屋久島国立公園		
工事名称	平成26年度 宮之浦岳縄文杉線道路（歩道）整備工事		
図面名称	縮尺		
年月日	平成26年9月	図面番号	
会社名	熊南日本技術コンサルタンツ	照査	大久保 尚
事務所名	環境省九州地方環境事務所	照査	熊野 尚

平成26年度 宮之浦岳縄文杉線道路（歩道）展望デッキ測量設計業務

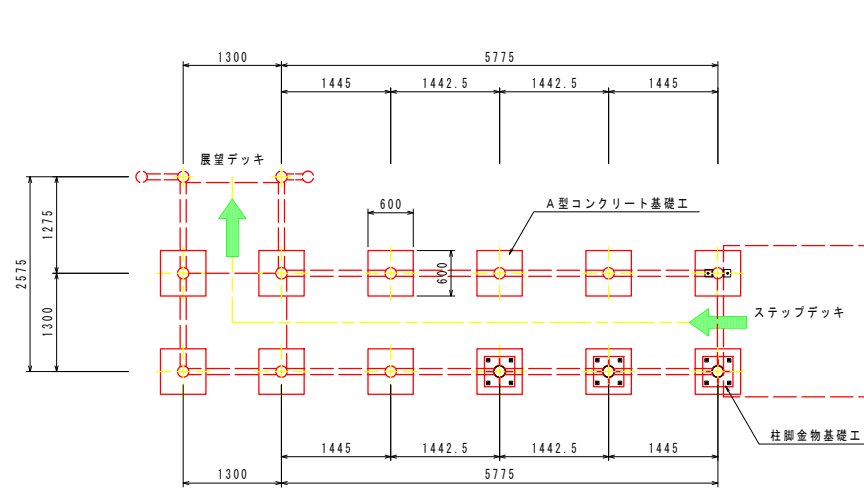
（鹿児島県 熊毛郡 屋久島町 国有林内）

北側新設木道詳細図

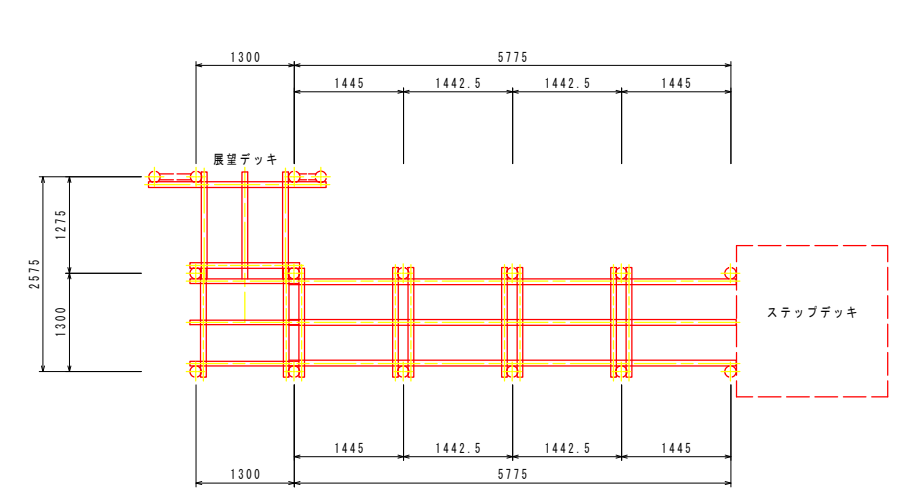
北側木道平面図
S=1:50



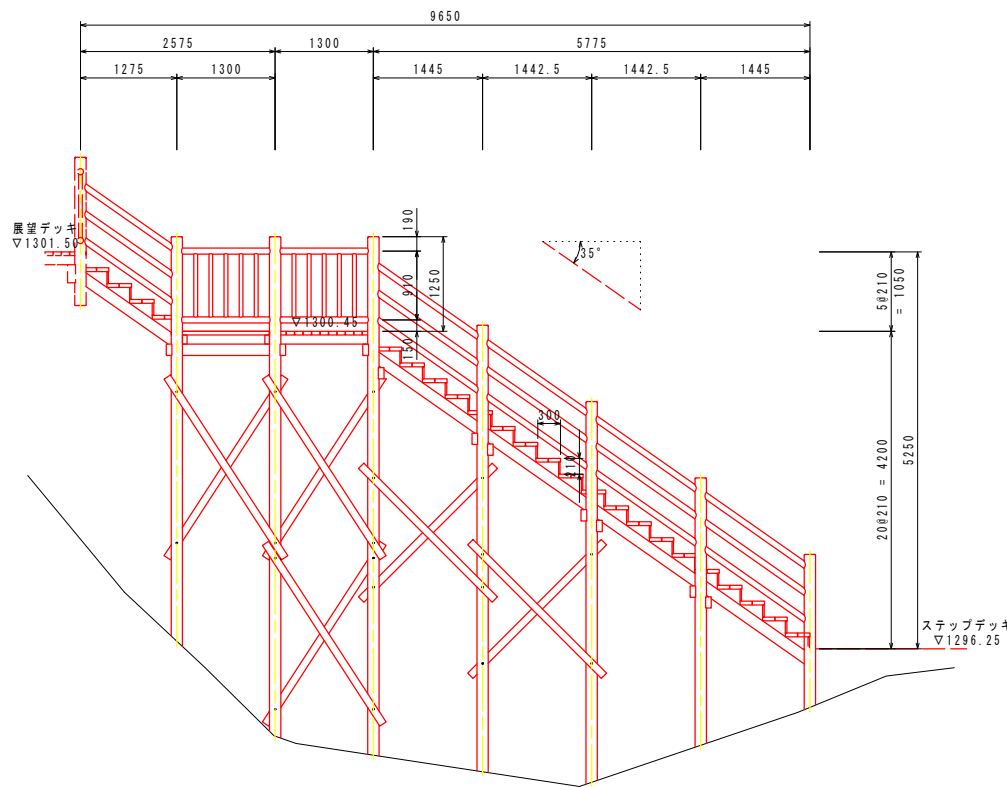
北側木道基礎伏図
S=1:50



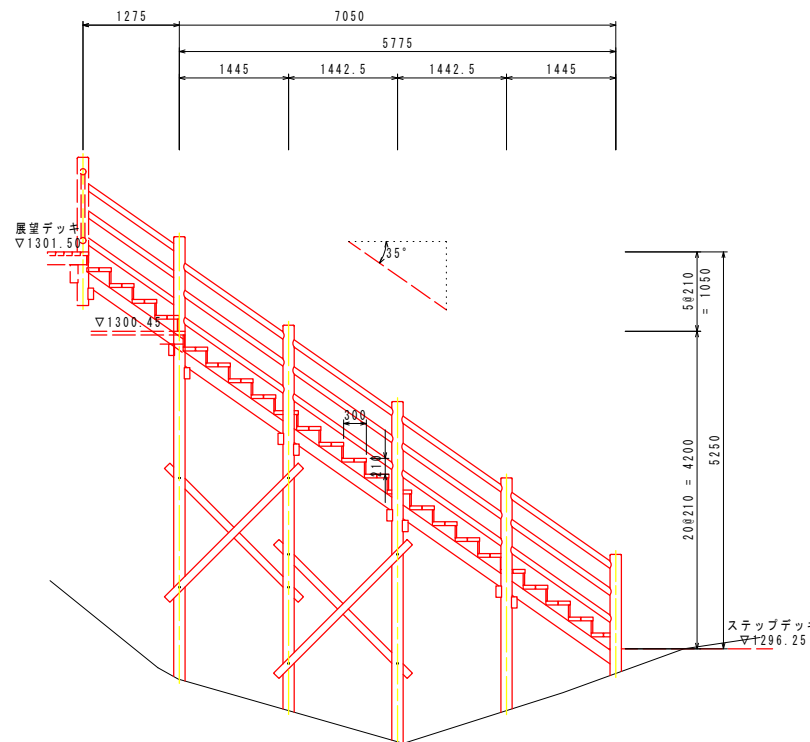
北側木道床伏図
S=1:50



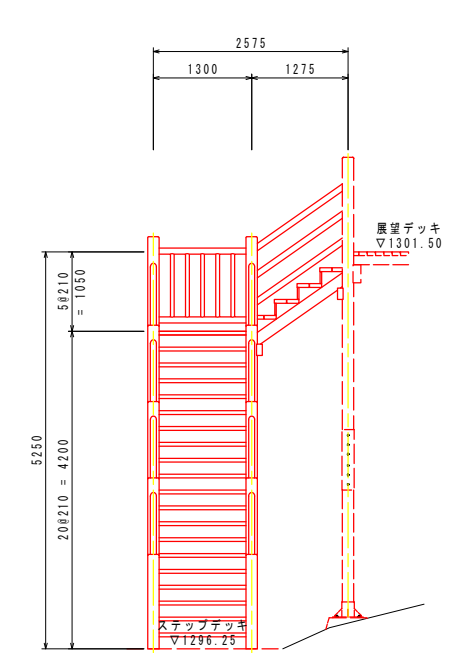
北側木道立面図 (A-A)
S=1:50



北側木道立面図 (B-B)
S=1:50



北側木道立面図
S=1:50



- 特記仕様
1. 木材は県内産杉材とする
 2. 木材は 薬剤注入に適するように天然又は人工乾燥処理を行う
 3. 木口面は面取り加工を、木材表面はプレーナー又はサンダー仕上げとする
 4. 木材は、加圧式注入(JIS A 9002)を施し、JAS規格 K4浸潤の品質を満たすこと
 5. 防腐防蟻処理は、JIS・JAS認定薬剤のAC0同等以上を施したものとす
 6. 木材は、JAS認定工場の加圧式注入証明書及びK4浸潤分析成績書を提出すること
 7. 取付ボルト・ナット、金具は全てステンレス製とする
 8. 本製品は、O&D防腐・防蟻保証付き(10年)とし、生産賠償責任保険に加入したものとす
 9. 表示寸法は、標準寸法であり製作上の納まりにより変更する事があります

公園名称	屋久島国立公園		
工事名称	平成26年度 宮之浦岳縄文杉線道路（歩道）整備工事		
図面名称		縮尺	
年月日	平成26年9月	図面番号	
会社名	精南日本技術コンサルタンツ	調査	大久保 設計
事務所名	環境省九州地方環境事務所	監査	野島 設計

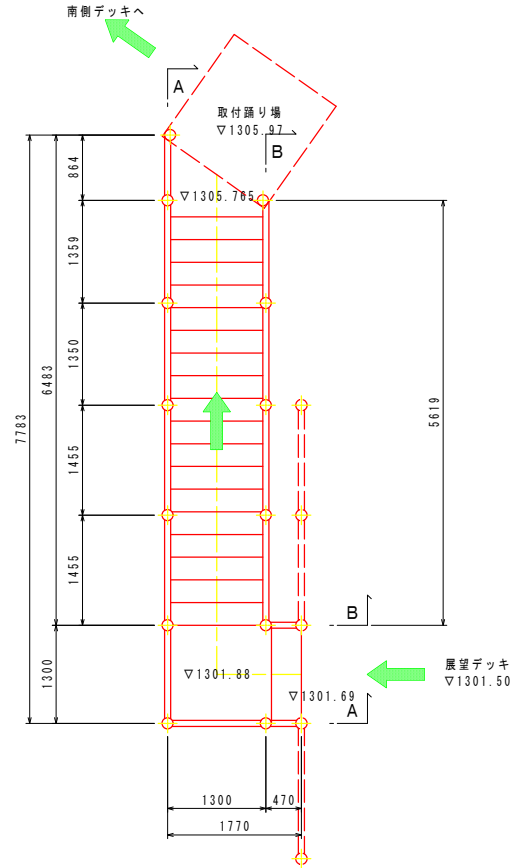
平成26年度 宮之浦岳縄文杉線道路（歩道）展望デッキ測量設計業務

（鹿児島県 熊毛郡 屋久島町 国有林内）

南側新設木道詳細図

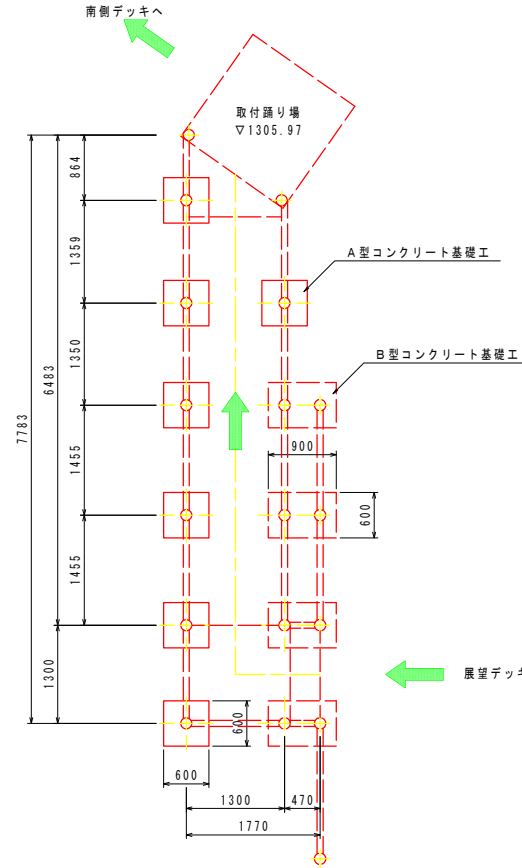
北側木道平面図

S=1:50



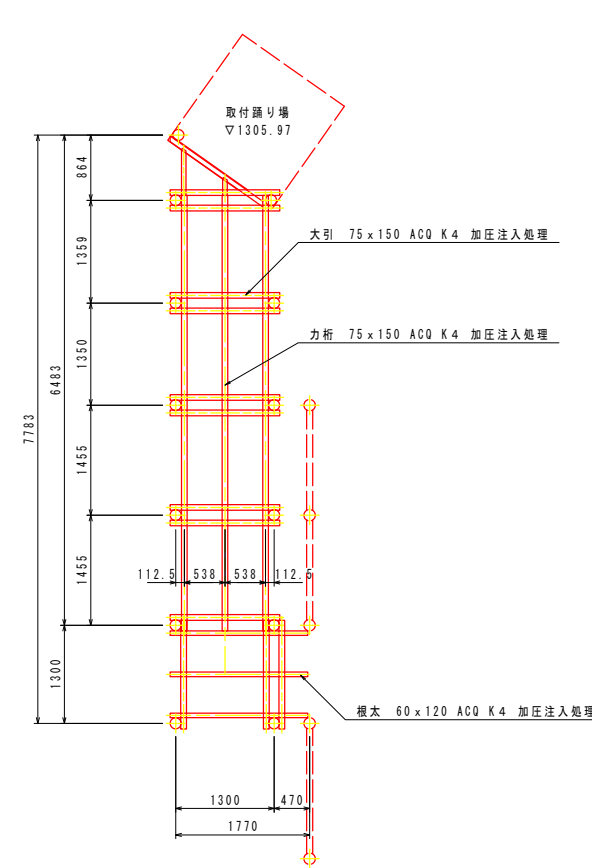
北側木道基礎伏図

S=1:50



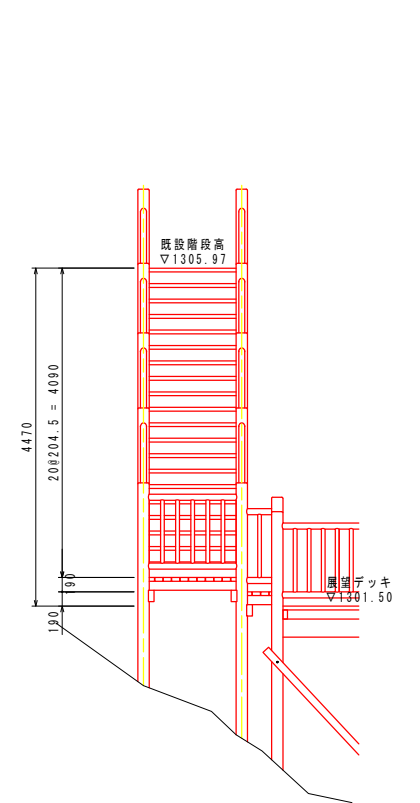
北側木道床伏図

S=1:50



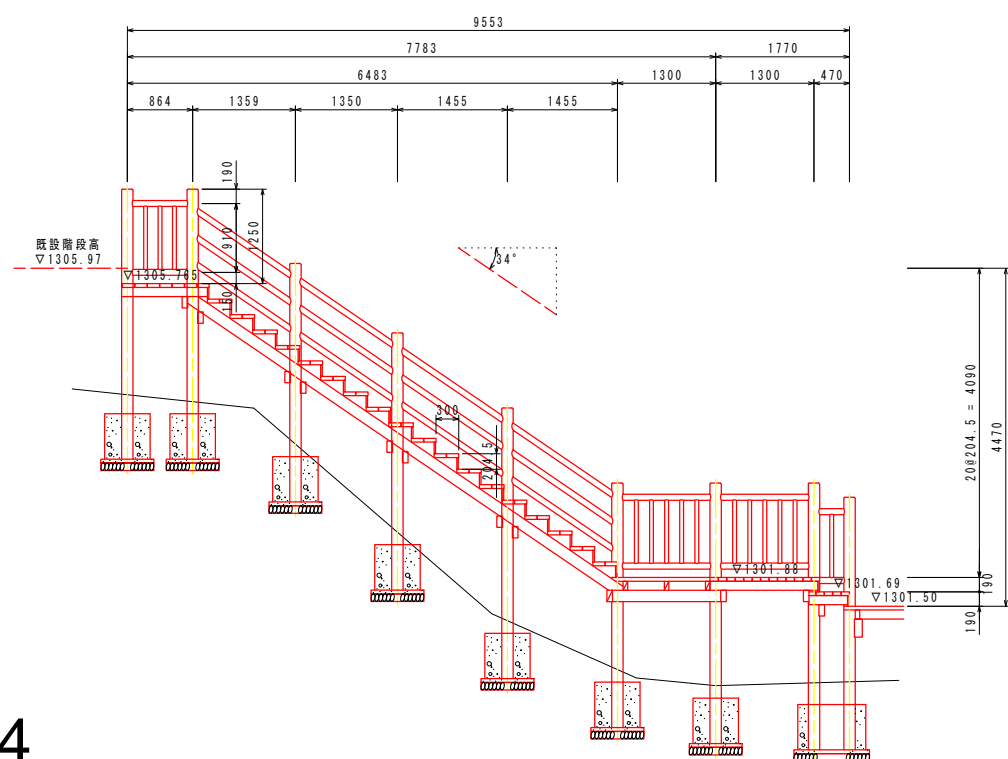
北側木道立面図

S=1:50



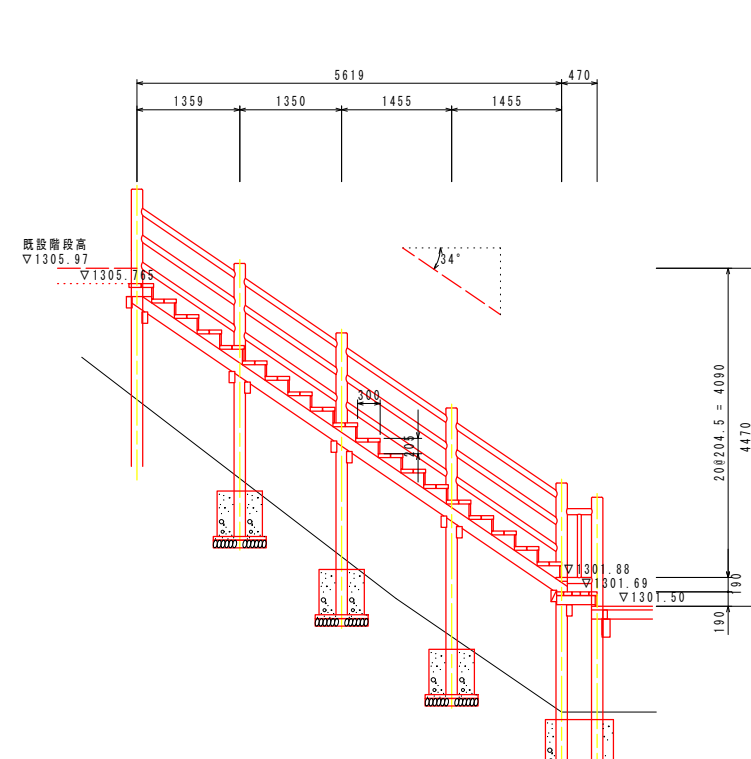
南側木道立面図 (A-A)

S=1:50



南側木道立面図 (B-B)

S=1:50



特記仕様	内容
1.	木材は県内産杉材とする
2.	木材は 薬剤注入に適するように天然又は人工乾燥処理を行う
3.	木口面は面取り加工を、木材表面はプレーナー又はサンダー仕上げとする
4.	木材は、加圧式注入(JIS A 9002)を施し、JAS規格 K4浸潤の品質を満たすこと
5.	防腐防蟻処理は、JIS・JAS認定薬剤のACO同等以上を施したものとす
6.	木材は、JAS認定工場の加圧式注入証明書及びK4浸潤分析成績書を提出すること
7.	取付ボルト・ナット、金具は全てステンレス製とする
8.	本製品は、0&D防蟻・防蟻保証付き(10年)とし、生産賠償責任保険に加入したものとす
9.	表示寸法は、標準寸法であり製作上の納まりにより変更する事があります

公園名称	屋久島国立公園		
工事名称	平成26年度 宮之浦岳縄文杉線道路（歩道）整備工事		
図面名称		縮尺	
年月日	平成26年9月	図面番号	
会社名	南日本技術コンサルタンツ	照査	大久保 尚
事務所名	環境省九州地方環境事務所	監査	本野 貞樹
		設計	島田 隆