

## 屋久島への入込者数等の推移

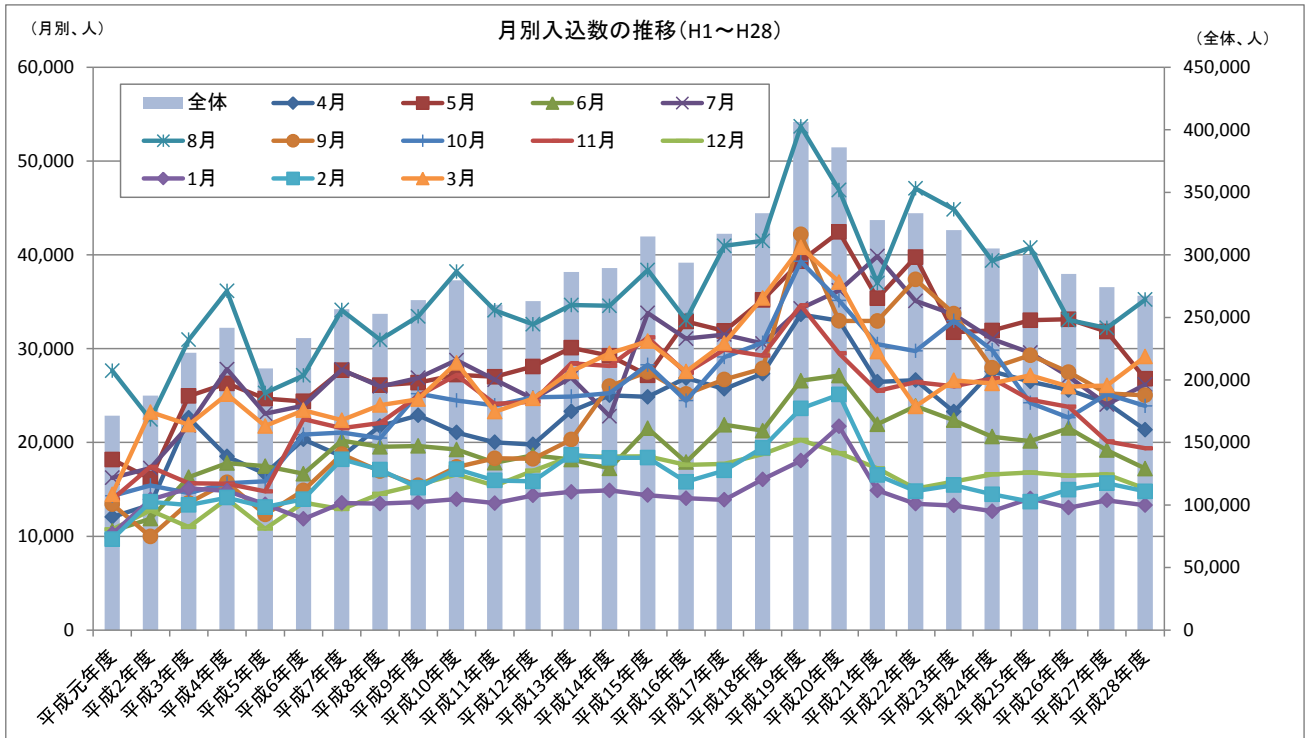
## 1. 屋久島全体の入込客数の推移

屋久島の入込客数は昭和後半まで11～12万人台で推移してきたが、平成元年、高速船トッピー就航により17万人台に急増した。その後、平成5年12月の世界自然遺産登録もあり、入込客数は増加を続け、平成15年度に30万人台を突破、平成19年度には過去最高の40万人台を突破した。

その後は減少傾向に転じて平成25年度からは30万人を下回っており、平成28年年度は平成12年と同程度になっている。

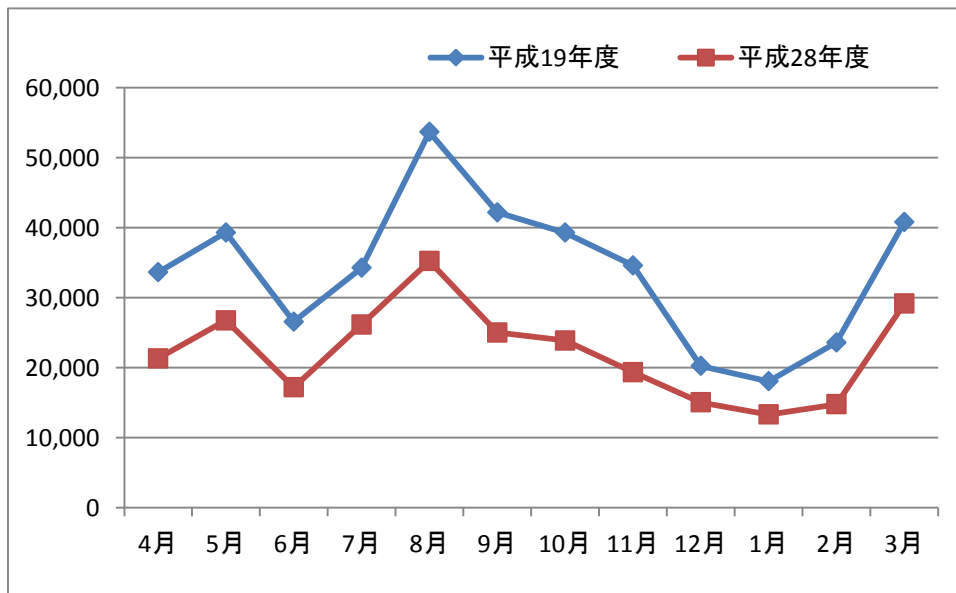
	4月	5月	6月	7月	8月	9月	10月	11月	12月	1月	2月	3月	全体
平成元年度	12,057	18,184	10,570	16,237	27,646	13,433	14,296	13,929	10,722	10,255	9,687	14,468	171,484
平成2年度	13,369	16,144	11,879	17,265	22,453	9,973	15,421	17,389	12,750	13,915	13,671	23,240	187,469
平成3年度	22,626	24,950	16,295	21,805	30,950	13,559	14,607	15,644	10,988	15,104	13,337	21,900	221,765
平成4年度	18,508	26,295	17,795	27,809	36,152	15,732	15,651	15,602	13,979	14,844	14,125	25,131	241,623
平成5年度	16,678	24,677	17,479	23,058	25,279	12,314	15,872	14,780	10,808	13,404	13,113	21,757	209,219
平成6年度	20,332	24,377	16,667	23,926	27,139	14,885	20,846	22,499	13,583	11,854	13,944	23,437	233,489
平成7年度	18,532	27,694	20,199	27,774	34,110	18,737	21,053	21,515	12,892	13,549	18,204	22,386	256,645
平成8年度	21,749	26,095	19,535	25,968	30,942	16,939	20,462	22,077	14,524	13,476	17,089	23,982	252,838
平成9年度	22,886	26,376	19,626	26,885	33,447	15,430	25,195	24,968	15,488	13,642	15,181	24,610	263,734
平成10年度	21,064	27,217	19,254	28,768	38,206	17,383	24,479	27,178	16,585	13,956	17,162	28,483	279,735
平成11年度	20,024	26,997	17,841	26,692	34,079	18,314	23,964	24,101	15,393	13,537	15,940	23,279	260,161
平成12年度	19,779	28,099	18,630	24,668	32,592	18,255	24,804	24,346	16,992	14,360	15,857	24,695	263,077
平成13年度	23,319	30,097	18,180	26,929	34,644	20,304	24,896	28,433	18,502	14,736	18,669	27,568	286,277
平成14年度	25,026	29,244	17,232	22,794	34,569	26,006	25,246	28,155	18,501	14,895	18,365	29,502	289,535
平成15年度	24,863	27,151	21,502	33,795	38,381	27,519	28,284	31,194	18,519	14,378	18,374	30,797	314,757
平成16年度	26,863	32,896	17,900	31,070	33,052	25,159	24,460	27,421	17,603	14,049	15,800	27,559	293,832
平成17年度	25,702	31,884	21,890	31,508	40,966	26,718	29,101	29,904	17,702	13,886	17,020	30,603	316,884
平成18年度	27,335	35,185	21,253	30,545	41,487	27,874	30,621	29,260	18,771	16,059	19,432	35,402	333,224
平成19年度	33,638	39,323	26,585	34,285	53,690	42,193	39,299	34,616	20,270	18,063	23,623	40,802	406,387
平成20年度	32,975	42,434	27,127	36,196	46,903	32,958	35,127	29,490	18,858	21,709	25,110	37,100	385,987
平成21年度	26,465	35,362	21,930	39,855	36,990	32,946	30,485	25,501	17,243	14,884	16,523	29,677	327,861
平成22年度	26,650	39,756	23,876	35,091	47,088	37,373	29,747	26,443	15,083	13,467	14,805	23,840	333,219
平成23年度	23,278	31,745	22,364	33,628	44,845	33,738	32,962	25,999	15,828	13,289	15,445	26,615	319,736
平成24年度	27,590	31,930	20,621	31,017	39,388	27,948	29,847	26,831	16,599	12,668	14,469	26,293	305,201
平成25年度	26,484	33,034	20,144	29,575	40,761	29,298	24,225	24,562	16,798	14,027	13,685	27,151	299,744
平成26年度	25,585	33,127	21,535	27,022	33,051	27,491	22,640	23,805	16,456	13,050	14,971	25,951	284,684
平成27年度	24,201	31,821	19,180	24,046	32,205	25,225	25,159	20,104	16,589	13,827	15,662	26,076	274,095
平成28年度	21,346	26,776	17,207	26,177	35,240	25,029	23,896	19,377	15,067	13,314	14,780	29,155	267,364

出典：熊毛支庁及び種子屋久観光連絡協議会



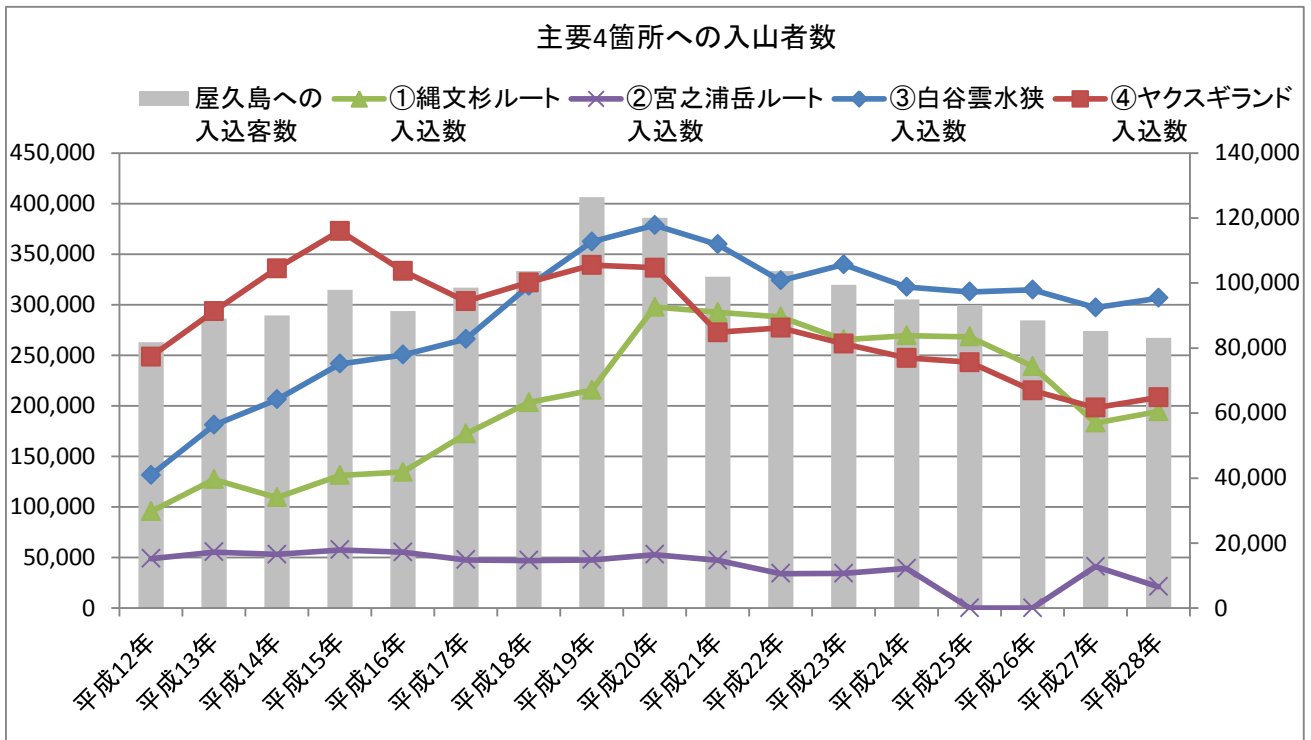
・ピーク時（平成 19 年度）と現在（平成 28 年度）の比較

入込客数がピークだった平成 19 年度は、ゴールデンウィークの 5 月、夏休みの 8 月から 11 月の連休にかけて、春休みの 3 月は入込が多かったが、平成 28 年度になると年間を通して全体的に減少している。



## 2. 場所別入込客数の推移

屋久島の主要な4箇所への入山者数について、白谷雲水峡及び縄文杉方面の入込客数は平成20年をピークに平成27年まで減少傾向にあったが、平成28年は前年からそれぞれ2,930人増加(全体の3.2%)、3,462人増加(全体の6.1%)した。また、ヤクスギランドの入込客数は平成15年をピークに平成27年まで減少傾向にあったが、平成28年は前年から3,151人増加(全体の5.1%)した。宮之浦岳方面は平成28年のうち7か月欠測期間があるため、前年との比較考察はしていない。



※自然休養林データは屋久島レクリエーションの森保護官協議会より

※縄文杉方面、宮之浦方面の入山者数は環境省屋久島自然保護官事務所による。

縄文杉方面は平成21年3月～4月、平成27年1月～3月は欠測期間あり。

宮之浦方面は平成24年1月、2月、12月及び平成25,26年は機器不調によりデータ欠測、平成28年5月～11月欠測期間あり

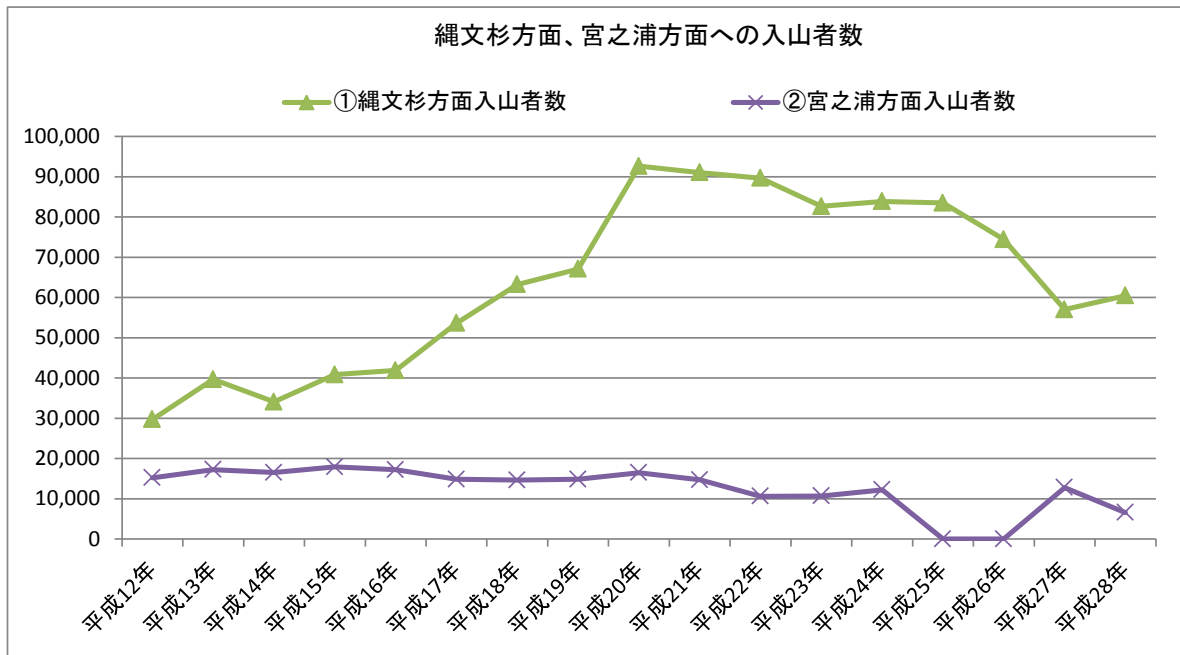
※屋久島町への入込客数は熊毛支庁及び種子屋久観光連絡協議会より

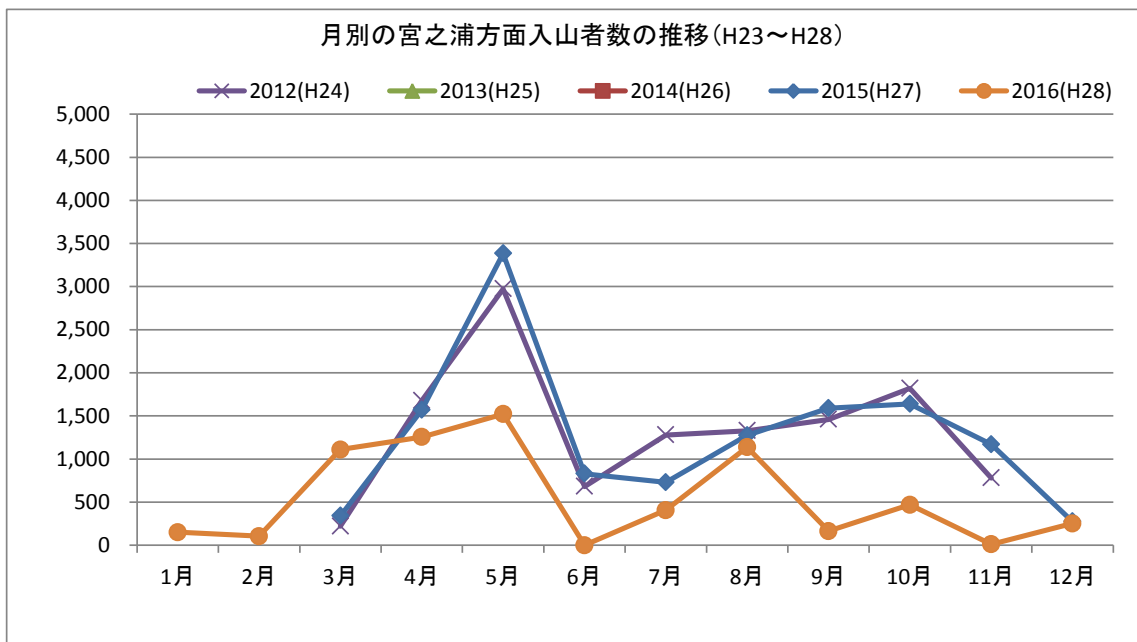
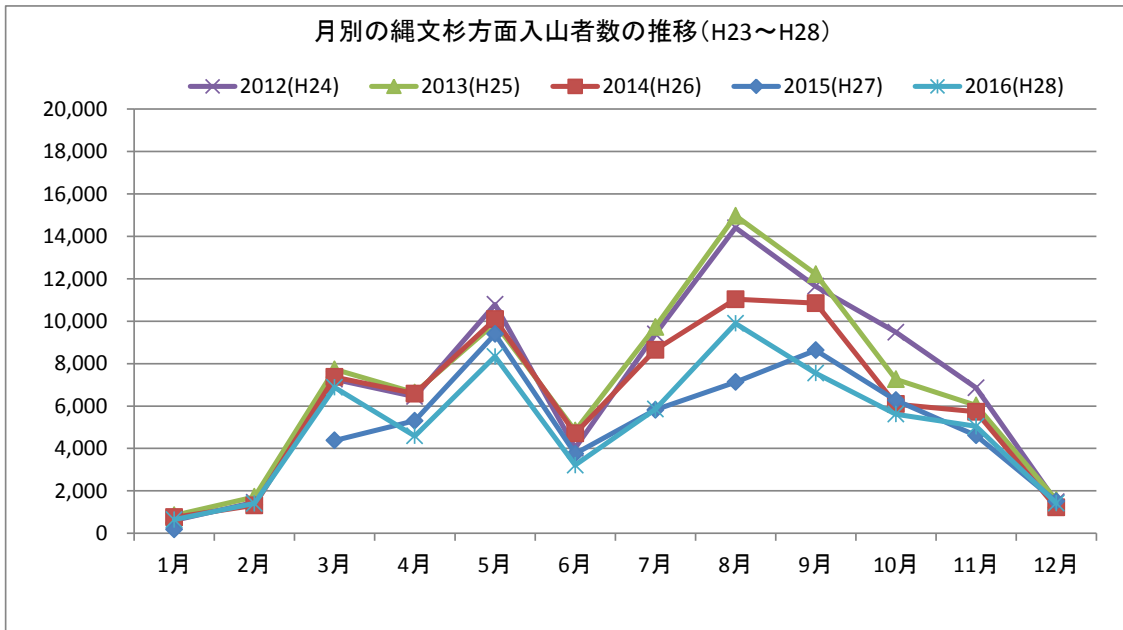
### 3. 山岳部の利用状況

#### ・ 縄文杉方面、宮之浦岳方面の利用者数の推移

縄文杉方面の利用状況は、平成 20 年の 9 万人をピークに平成 27 年にはピーク時の 1/3 倍まで減少し 6 万人を下回ったが、平成 28 年は 6 万人台に戻った。過去 5 年間の月別推移から平成 27 年までは年間を通して全体的に落ち込んでいたが、平成 28 年は前年より 3 月、8 月の入込が増加して、3 月の春休みと 5 月の GW と 8 月の夏休みの顕著な入込が見られる。

宮之浦岳方面は平成 12 年からほぼ 1 万人台を推移している。過去 5 年間のうち 2 年 10 ヶ月程度の欠測期間があるため月別の比較はしていない。





※縄文杉方面、宮之浦方面の入山者数は環境省屋久島自然保護官事務所による。

縄文杉方面は平成 21 年 3 月～4 月、平成 27 年 1 月～3 月は欠測期間あり。

宮之浦方面は平成 24 年 1 月、2 月、12 月及び平成 25,26 年は機器不調によりデータ欠測、平成 28 年 5 月～11 月欠測期間あり

#### 4. 自然休養林の利用者数の推移

- ・自然休養林（白谷雲水峡、ヤクスギランド）の国内外利用者数の推移

白谷雲水峡とヤクスギランドを合わせた自然休養林の利用者数は、平成23年度の約19万人から平成27年度までは減少傾向にあったが、平成28年度は前年から約6,000人増加（全体の4%）した。

外国人の利用者数は平成23年度からの増加に変わりなく、平成28年度には12,438人（全体の8%）を占めるまでとなっている。

白谷雲水峡、ヤクスギランドの両箇所ともに、外国人利用者は増加傾向にある。

