

平成30年(2018年)の屋久島主要山岳部利用動向(カウンター)調査について

環境省 屋久島自然保護官事務所
(無断転載禁止)

I. 2018年の利用動向

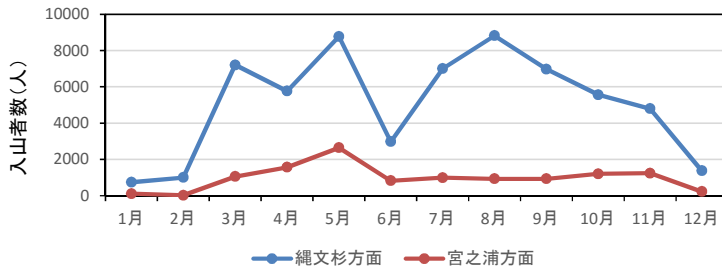


図1-1 屋久島主要山岳部における月ごとの入山者数

表1-1 屋久島主要山岳における2018年の月ごとの入山者数と入山者数

	1月	2月	3月	4月	5月	6月	7月	8月	9月	10月	11月	12月	合計
縄文杉方面	744	1000	7206	5768	8779	2976	7004	8819	6971	5566	4793	1366	60992
宮之浦方面	109	23	1051	1564	2643	821	984	925	929	1205	1240	221	11715
合計	853	1023	8257	7332	11422	3797	7988	9744	7900	6771	6033	1587	72707
入山者数(種子屋久観光連絡協議会調べ)	13481	14408	28438	26498	30708	19372	26766	33663	24175	26060	24533	16883	284985
入山者数に対する入山者数の割合(%)	6.3	7.1	29.0	27.7	37.2	19.6	29.8	28.9	32.7	26.0	24.6	9.4	25.5

【縄文杉方面における入山者が集中した上位10日】

表1-2 縄文杉方面の入山者が集中した上位10日の日付と人数

日付	5/4(金)	7/15(日)	4/29(日)	5/1(火)	9/23(日)	9/16(日)	5/5(土)	8/13(月)	4/30(月)	8/12(日)
人数	784	669	597	555	548	501	484	478	446	418

- ・GW期間に入山者が集中し、500人以上を記録した日は例年に比べ若干少ない結果となった。
- ・混雑日(400人以上/日)を記録した日は全体の3%に留まり、13年間で最も少ない結果となった。

【縄文杉方面の時間帯別利用動向】

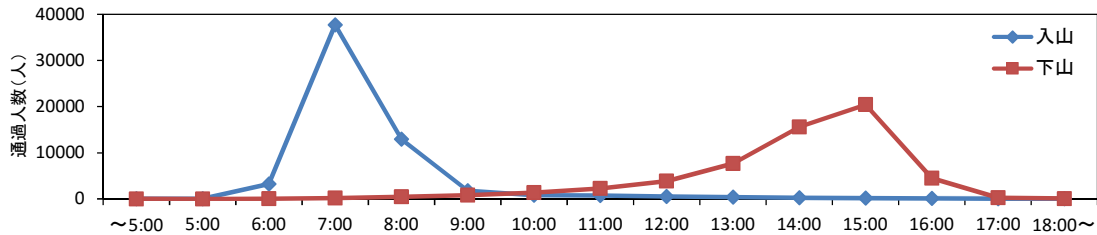


図1-2 2018年における時間帯別利用動向(小杉谷パイオトイレ付近に設置したカウンターの通過時間)

- ・入山者は7、8時台に、下山者は15時台にカウンターを通過する人が集中した。

【縄文杉方面における入山者数のクラス別日数の推移】

表1-3 縄文杉方面における2006年以降の入山者数のクラス別日数

	2006年	2007年	2008年	2009年	2010年	2011年	2012年	2013年	2014年	2015年	2016年	2017年	2018年
100人未満	122	115	88	97	100	103	110	93	110	70	126	114	132
100人以上200人未満	107	121	69	59	58	98	72	93	93	115	118	101	85
200人以上300人未満	81	61	75	82	85	57	77	72	67	77	76	85	98
300人以上400人未満	32	40	55	57	47	42	40	52	57	20	29	46	39
400人以上500人未満	15	18	53	39	35	26	34	26	19	9	7	12	5
500人以上600人未満	5	6	12	16	29	23	18	15	7	5	6	4	4
600人以上700人未満	1	3	9	10	3	8	8	8	8	0	3	2	1
700人以上800人未満	1	0	2	2	3	3	2	1	1	1	1	0	1
800人以上900人未満	0	0	2	0	1	1	3	3	2	3	0	1	0
900人以上1000人未満	1	0	0	2	3	3	1	1	0	1	0	0	0
1000人以上	0	1	1	1	1	1	1	1	1	0	0	0	0
欠測	0	0	0	0	0	0	0	0	0	64	0	1	0

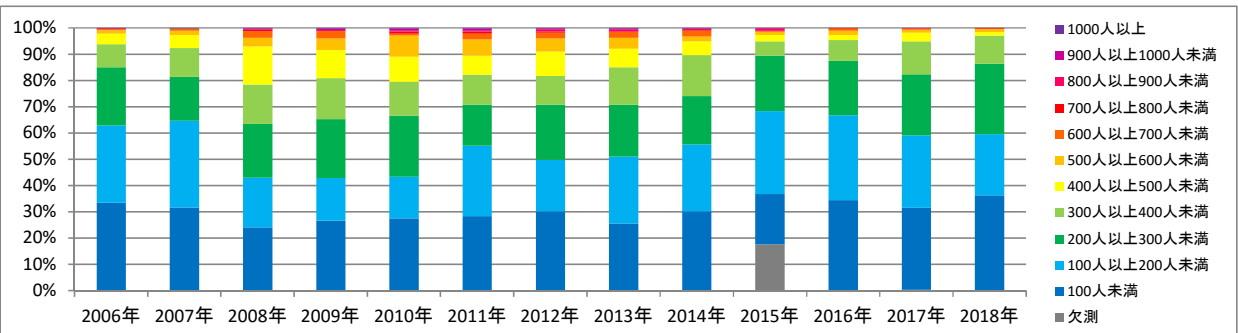


図1-3 縄文杉方面における入山者数のクラス別割合の推移

Ⅱ. 主要山岳部における入山者数と入島者数の経年変化

表2-1 縄文杉方面における2000年以降の入山者数の推移

縄文杉方面	1月	2月	3月	4月	5月	6月	7月	8月	9月	10月	11月	12月	計
2000年	419	502	2392	1670	4113	1277	3579	6111	3373	2211	2790	1280	29717
2001年	970	697	3408	2954	5975	2603	6798	9522	259	2527	3373	539	39625
2002年	815	865	3590	2930	4987	1896	2543	6073	3347	2207	3302	1501	34056
2003年	1187	2160	2858	2308	4429	2763	1346	7390	3839	4416	5049	680	38425
2004年	829	539	4250	2056	6146	4710	2995	8080	5665	3796	6007	1190	46263
2005年	815	425	2220	3029	6867	3423	6856	11228	6685	4712	6123	1236	53619
2006年	430	1392	5804	4810	8396	2952	7580	10707	8079	6480	5283	1324	63237
2007年	692	1658	6549	5344	8181	3186	5548	11374	10128	6858	5797	1759	67074
2008年	1004	2330	9034	7461	10214	5006	10706	14765	12829	9980	6913	2367	92609
2009年	578	1918	9235	6820	10492	5360	11586	14766	13779	8798	5921	1762	91015
2010年	666	1437	7653	6041	10111	4824	11169	15076	15256	9452	6399	1539	89623
2011年	114	1458	6238	5299	10351	4366	9546	15373	13703	9148	5641	1383	82620
2012年	606	1462	7260	6444	10792	4019	9397	14402	11649	9479	6862	1490	83862
2013年	849	1718	7730	6631	9903	4840	9733	14970	12222	7259	6028	1583	83466
2014年	755	1318	7370	6582	10093	4707	8648	11035	10852	6092	5729	1221	74402
2015年	180	*	4380	5309	9393	3755	5821	7127	8632	6273	4614	1510	56994
2016年	645	1408	6882	4586	8338	3213	5852	9898	7551	5616	5046	1421	60456
2017年	747	1266	7957	5798	9712	3454	7667	9432	6472	5823	5336	1749	65413
2018年	744	1000	7206	5678	8779	2976	7004	8819	6971	5566	4793	1366	60902

表2-2 宮之浦岳方面における2000年以降の入山者数の推移

宮之浦岳方面	1月	2月	3月	4月	5月	6月	7月	8月	9月	10月	11月	12月	計
2000年	171	176	667	1774	2526	1173	1354	2158	1017	1456	2354	399	15225
2001年	817	194	656	1209	3306	2301	2229	1166	1121	1162	2587	507	17255
2002年	391	132	913	1725	3049	1609	1163	1612	1352	1719	2356	501	16522
2003年	38	*	380	1344	2138	2157	2460	760	2251	1613	2490	81	15712
2004年	178	32	470	825	3055	279	643	1879	878	1837	2839	*	12915
2005年	391	168	1531	3709	5665	2319	776	1224	987	1371	1921	408	20470
2006年	68	101	697	1785	3418	698	1399	1408	1088	1752	1860	311	14585
2007年	40	139	917	1736	3363	900	1198	1391	1215	1628	1959	353	14839
2008年	116	109	715	1798	3750	1759	1541	1533	1267	1800	1876	226	16490
2009年	41	161	913	1567	3640	857	1698	1414	1551	1435	1316	261	14854
2010年	82	107	769	1277	3474	697	671	1002	1445	1102	*	*	10626
2011年	*	*	330	1292	2493	935	1357	1433	1291	1546	*	*	10677
2012年	*	*	219	1677	2972	681	1278	1328	1459	1818	779	*	12211
2013年	*	*	*	*	*	*	*	*	*	*	*	*	
2014年	*	*	*	*	*	*	*	*	*	*	*	*	
2015年	*	*	340	1569	3383	828	728	1274	1588	1638	1169	274	12791
2016年	151	104	1109	1256	1522	*	406	1138	164	470	11	252	6583
2017年	91	26	974	1473	3258	950	1301	1286	933	1012	1287	169	12760
2018年	109	23	1051	1564	2643	821	984	925	929	1205	1240	221	11715

※赤字および*の箇所は、機器の不具合やメンテナンスの為、欠測期間あり。

表2-3 2000年以降の入島者数の推移(鹿児島県熊毛支庁よりデータ参照)

入島者数	1月	2月	3月	4月	5月	6月	7月	8月	9月	10月	11月	12月	計
2000年	13537	15940	23279	19779	28099	18630	24668	32592	18255	24804	24346	16992	260921
2001年	14360	15857	24695	23319	30097	18180	26929	34644	20304	24896	28433	18502	280216
2002年	14736	18669	27568	25026	29244	17232	22794	34569	26006	25246	28155	18501	287746
2003年	14895	18365	29502	24863	27151	21502	33795	38381	27519	28284	31194	18519	313970
2004年	14387	18374	30797	26863	32896	17900	31070	33052	25159	24460	27421	17603	299982
2005年	14049	15800	27559	25702	31884	21890	31508	40966	26718	29101	29904	17702	312783
2006年	13886	17020	30603	27335	35185	21253	30545	41487	27874	30621	29260	18771	323840
2007年	16059	19432	35402	33638	39323	26585	34285	53690	42193	39299	34616	20270	394792
2008年	18063	23623	40802	32975	42434	27127	36196	46903	32958	35127	29490	18858	384556
2009年	21709	25110	37100	26465	35362	21930	39855	36990	32946	30485	25501	17243	350696
2010年	14884	16523	29677	26650	39756	23876	35091	47088	37373	29474	26443	15083	341918
2011年	13467	14805	28840	23278	31745	22364	35628	44845	33738	32962	25999	15828	323499
2012年	13289	15445	26615	27590	31930	20621	31017	39388	27948	29847	26831	16599	307120
2013年	12668	14469	26293	26484	33034	20144	29575	40761	29298	24225	24562	16798	298311
2014年	14027	13685	27151	25585	33127	21535	27022	33051	27491	22640	23805	16456	285575
2015年	13050	14971	25951	24201	31821	19180	24046	32205	25225	25159	20104	16589	272502
2016年	13827	15662	26076	21346	26776	17207	26177	35240	25029	23896	19377	15067	265680
2017年	13314	14780	29155	26116	34828	20975	29557	34897	23606	25554	26953	17159	296894
2018年	13481	14408	28438	26498	30708	19372	26766	33663	24175	26060	24533	16883	284985

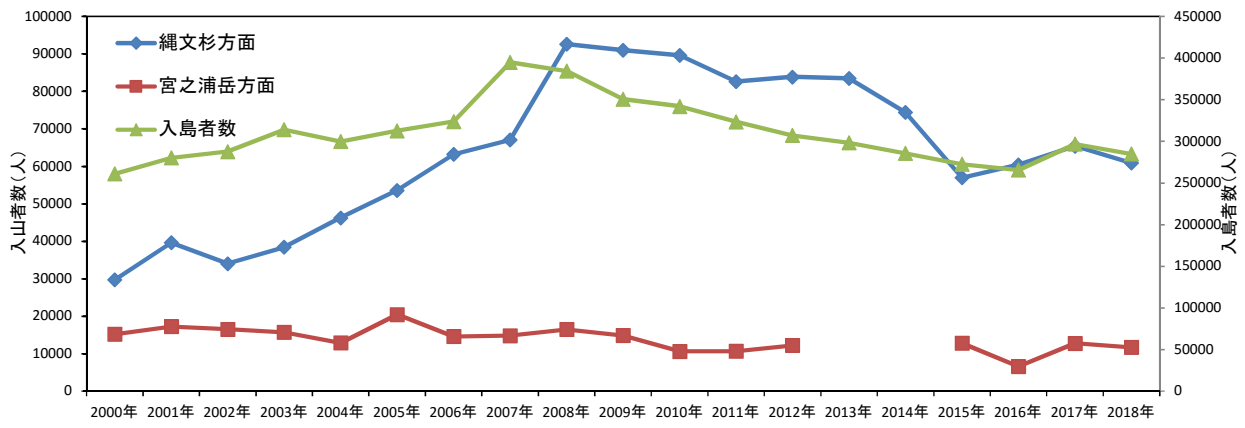


図2 主要山岳部における入山者数と入島者数の推移

- ・入島者数は2007年までは増加傾向、2008年以降は減少傾向に転じている。
- ・縄文杉方面の入山者数は2008年までは増加傾向、2009年以降は減少傾向に転じている。
- ・宮之浦岳方面の入山者数は2010年以降はほぼ横ばいとなっている。