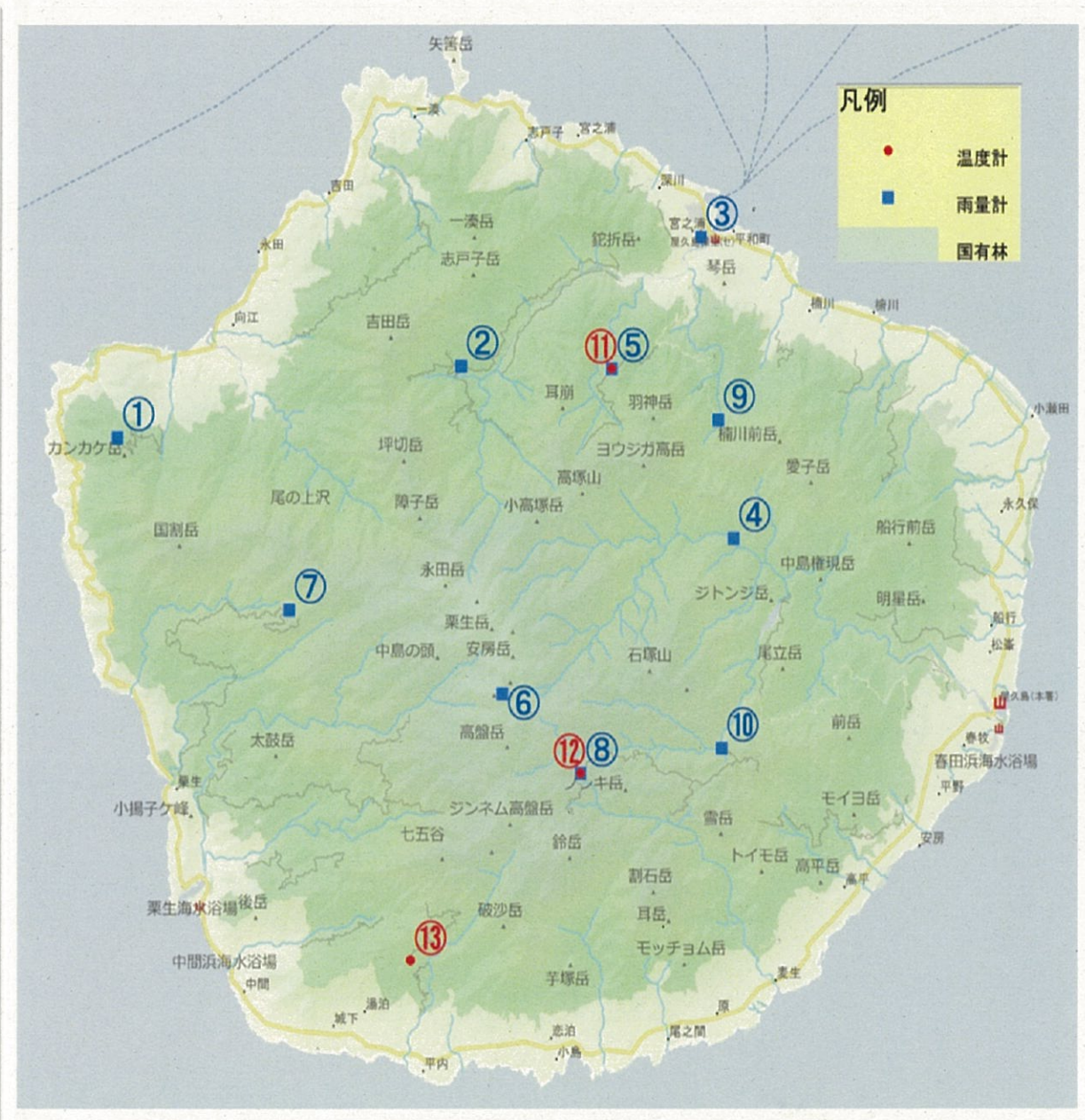


## 雨量等観測データについて



屋久島森林生態系保全センターでは、10箇所の雨量と3箇所で気温の観測を行っています。観測結果についてはHPで公表しています。

## 雨量計設置箇所

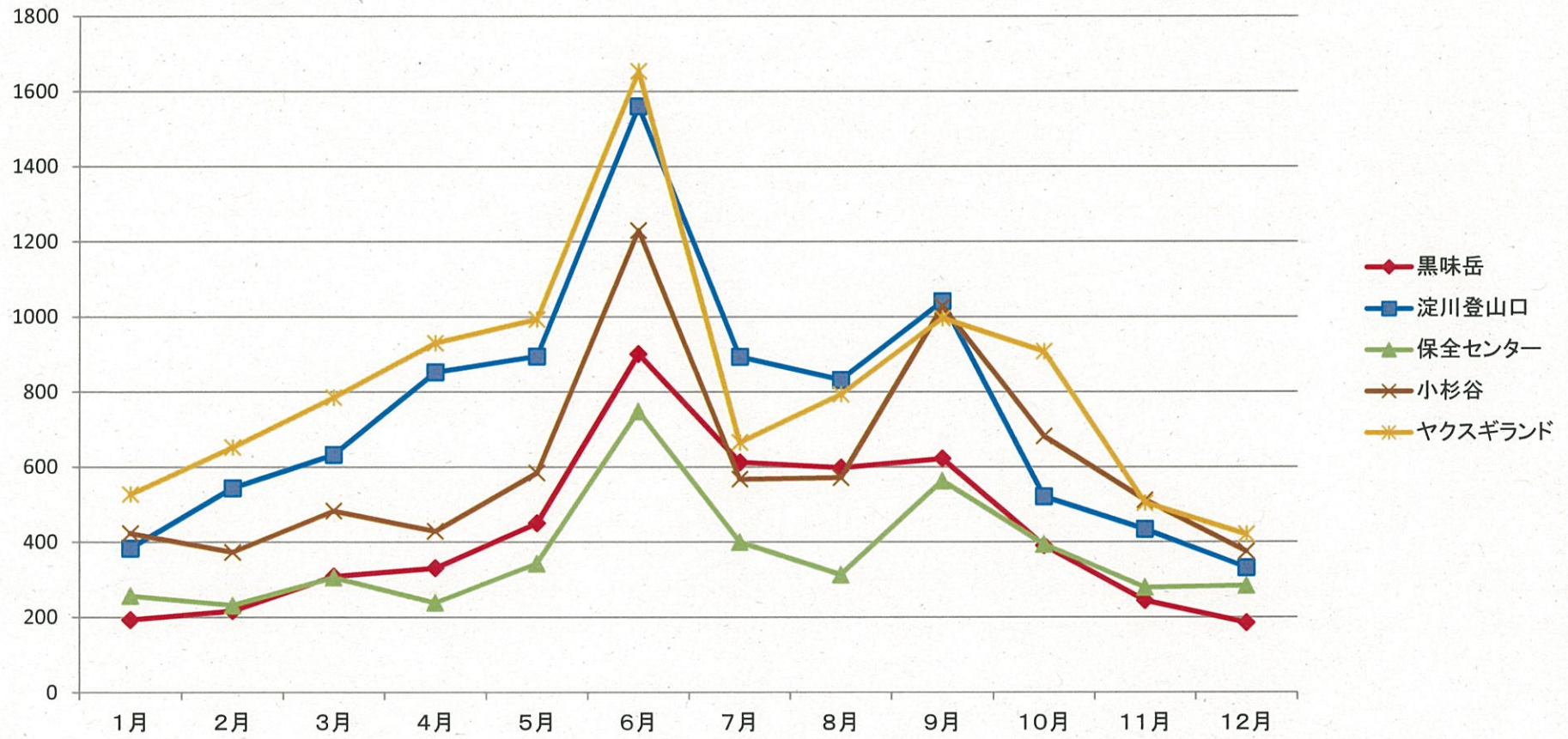
番号	設置箇所	標高
①	永田カンカケ岳	730
②	宮之浦林道	510
③	森林生態系保全センター	5
④	小杉谷	680
⑤	白谷林道217支線	580
⑥	黒味岳	1,800
⑦	大川林道	1,020
⑧	淀川登山口	1,380
⑨	白谷雲水峡	630
⑩	ヤクスギランド	1,000

## 温度計設置箇所

番号	設置箇所	標高
⑪	白谷林道217支線	630
⑫	淀川登山口	1,380
⑬	湯泊林道	580

屋久島地点別雨量データ(月別平年値)

単位:mm



## 雨量データ 黒味岳（1996年6月～） 標高：1,800m

単位:mm

月	1月	2月	3月	4月	5月	6月	7月	8月	9月	10月	11月	12月	計
最大値	361.0	457.5	799.5	792.0	1,025.0	1,424.5	1,350.0	1,456.5	1,246.5	1,141.0	532.0	368.0	7,075.0
平年値	193.1	216.9	309.0	331.1	449.6	900.6	611.8	597.9	621.8	390.4	244.2	184.6	5,051.1

単位:mm。-は欠測、#は期間中に欠測のあることを示す。

西暦(和暦)\月	1月	2月	3月	4月	5月	6月	7月	8月	9月	10月	11月	12月	計	備考
1995年(平成7年)	—	—	—	—	—	—	—	—	—	—	—	—	—	
1996年(平成8年)	—	—	—	—	— #	752.5	912.5	697.0	1,246.5	312.5	215.0	163.0	4,299.0 #	
1997年(平成9年)	123.0	128.5	359.0	350.0	498.5	640.0	238.0 #	—	1,230.0	81.5	532.0	210.0	4,390.5 #	8月月報なし
1998年(平成10年)	361.0	457.5	373.0	792.0	822.0	1,374.0	600.5	234.5	—	443.5 #	176.0	29.0	5,663.0 #	9月月報なし
1999年(平成11年)	101.0	207.0	799.5	334.0	549.5	1,004.5	1,286.0	1,456.5	902.0	241.5	87.5	106.0	7,075.0	8月月報522.5、9月月報865.0
2000年(平成12年)	270.5	111.0	370.0	253.0	262.5	1,065.0	805.0	728.0	796.5	486.0	136.5	146.5	5,430.5	
2001年(平成13年)	315.5	210.5	270.5	687.5	386.0	582.0	233.0	48.5 #	713.0 #	457.0	138.0	237.5	4,279.0 #	
2002年(平成14年)	221.0	161.5	217.5	382.0	347.5	1,424.5	1,350.0	505.0	307.5	215.0	268.0	344.0	5,743.5	
2003年(平成15年)	211.0	295.0	381.0	296.0	1,025.0	1,135.5	327.5	879.0	312.0	543.5	331.5	128.5	5,865.5	
2004年(平成16年)	84.0	124.0	233.5	135.5	442.0	1,008.0	143.0	916.0	413.0	1,134.0	137.0	153.5	4,923.5	4月月報27.5、5月月報377.0
2005年(平成17年)	105.0	340.0	276.5	203.0	388.5	1,094.0	440.0	449.0	513.0 #	—	—	—	3,809.0 #	10～12月月報なし
2006年(平成18年)	184.5	181.0 #	—	—	381.5 #	1,178.0	347.0	310.5	169.5	59.5	315.5	231.5	3,358.5 #	3～4月月報なし
2007年(平成19年)	171.5	452.0	233.5	188.0	333.5	812.0	787.0	735.5	572.0	94.5	108.0	368.0	4,855.5	3/13～5/31、1351カウント、淀川データより検分。
2008年(平成20年)	158.0	67.0	129.0	225.5	486.0	917.0	90.0	624.5	714.5	228.5	278.0	116.5	4,034.5	
2009年(平成21年)	228.5	246.5	298.5	202.0	207.5	348.5	219.0	274.0	138.0	395.0	342.5	99.5 #	2,999.5 #	
2010年(平成22年)	—	—	—	—	—	—	—	—	—	—	—	—	—	
2011年(平成23年)	—	—	—	—	505.5 #	947.5	600.5	611.0	1,140.0	195.5 #	—	—	4,000.0 #	
2012年(平成24年)	—	—	—	—	—	—	—	—	—	—	—	—	—	
2013年(平成25年)	—	—	—	—	—	—	—	—	—	—	—	—	—	
2014年(平成26年)	—	—	101.0 #	233.5	422.5	1,025.5	1,035.5	808.5	422.0	1,141.0	271.5	167.0	5,628.0 #	
2015年(平成27年)	169.0	19.0	0.0	15.0	0.0	2.5	5.5 #	— #	182.5 #	76.5	326.0	183.5	979.5 #	

最大値:全ての値から  
平年値:#なしの値の平均(計は平年値の合計)

屋久島森林生態系保全センター

## 雨量データ 淀川登山口 (1995年12月～) 標高: 1,380m

単位: mm

月	1月	2月	3月	4月	5月	6月	7月	8月	9月	10月	11月	12月	計
最大値	842.0	1,146.5	1,893.5	1,485.5	2,012.5	2,294.5	1,857.5	1,620.0	2,119.0	1,434.5	1,096.5	689.0	11,719.5
平年値	383.8	543.5	633.3	852.6	894.8	1,560.2	893.6	831.8	1,040.5	520.7	434.1	332.1	8,920.9

単位: mm。－は欠測、#は期間中に欠測のあることを示す。

西暦(和暦) \ 月	1月	2月	3月	4月	5月	6月	7月	8月	9月	10月	11月	12月	計	備考
1995年(平成7年)	—	—	—	—	—	—	—	—	—	—	—	14.0 #	14.0 #	
1996年(平成8年)	365.5	296.5	542.5	924.0	433.5	937.0	1,291.5	1,034.0	1,832.0	211.0	316.0	306.0	8,489.5	
1997年(平成9年)	237.5	223.0	21.0 #	— #	78.5 #	1,360.0	683.5	600.0	2,119.0	83.5	1,096.5	364.5	6,867.0 #	3/6～5月途中までデータなし
1998年(平成10年)	798.5	897.0	580.0	1,197.0	1,200.0	2,076.0	14.0	192.5	562.0	857.0	273.5	24.0	8,671.5	11～12月途中まで月報なし
1999年(平成11年)	183.5	420.0	1,893.5	815.0	1,401.5	1,385.5	1,857.5	1,620.0	1,431.5	378.0	174.5	159.0	11,719.5	2/2～5月途中まで月報なし
2000年(平成12年)	447.5	194.0	835.0	589.0	550.0	1,518.0	1,383.0	831.0	756.0	707.5	274.0	221.5	8,306.5	
2001年(平成13年)	842.0	415.5	519.5	1,286.5	676.5	920.0	328.5	901.0	1,616.5	965.0	171.5	497.5	9,140.0	
2002年(平成14年)	488.5	247.5	776.5	680.5	706.0	2,294.5	1,510.5	768.5	386.0	301.0	385.5	689.0	9,234.0	
2003年(平成15年)	438.0	549.0	706.0	699.0	2,012.5	2,155.0	464.0	1,102.0	585.0	883.0	581.0	272.5	10,447.0	
2004年(平成16年)	171.5	317.0 #	216.0	—	—	—	—	—	—	42.0 #	169.5	35.5	951.5 #	3～10月途中まで月報なし
2005年(平成17年)	64.5 #	—	—	130.0 #	341.5 #	—	—	—	—	—	—	—	536.0 #	1/31～4月途中まで、7～12月月報なし。6月データなし
2006年(平成18年)	3.0 #	20.5 #	—	—	—	171.0 #	463.0	407.0	313.0	99.0	625.5	463.0	2,565.0 #	3～5月データなし
2007年(平成19年)	240.5	1,146.5	720.5	502.0	890.5	1,417.0	1,754.0	1,087.5	767.0	159.0	211.0	440.0	9,335.5	
2008年(平成20年)	189.5	114.5	349.0	638.0	1,039.5	1,647.5	236.0	569.5	1,253.5	503.0	161.0	207.0	6,908.0	
2009年(平成21年)	502.5	636.5	830.5	757.0	476.5	746.0	301.5	305.0	333.5	981.5	682.0	372.0	6,924.5	
2010年(平成22年)	382.5	17.0 #	—	—	—	—	—	—	—	1,033.0 #	189.5	366.5	1,988.5 #	3～9月データなし
2011年(平成23年)	129.5	774.5	418.0	620.0	1,383.5	1,667.0	1,202.5	800.5	1,732.5	1,181.0	822.5	165.0	10,896.5	
2012年(平成24年)	339.5	1,027.5	689.0	1,485.5	474.5	2,158.5	1,021.0	1,427.0	879.5	385.0	544.0	294.0 #	10,725.0 #	
2013年(平成25年)	—	—	—	—	—	—	148.5 #	—	—	—	—	—	148.5 #	1～6月、8～12月データなし
2014年(平成26年)	—	336.0 #	658.0 #	—	0.0 #	749.0 #	—	—	70.0 #	1,434.5 #	—	373.5 #	3,621.0 #	1, 4, 7, 8, 11月データなし
2015年(平成27年)	—	—	—	48.0 #	295.5 #	— #	— #	— #	325.5 #	115.5	541.5	422.0	1,748.0 #	1～3月データなし

最大値: 全ての値から  
平年値: #なしの値の平均(計は平年値の合計)

屋久島森林生態系保全センター

## 雨量データ 保全センター（1995年11月～） 標高：5m

単位：mm

月	1月	2月	3月	4月	5月	6月	7月	8月	9月	10月	11月	12月	計
最大値	500.5	571.0	789.5	552.0	1,005.5	1,193.5	1,063.0	711.0	1,181.0	1,075.0	527.0	490.5	5,234.0
平年値	257.4	231.6	305.7	239.2	342.9	748.2	400.0	312.6	562.9	394.0	279.4	284.2	4,358.1

単位：mm。－は欠測、#は期間中に欠測のあることを示す。

西暦(和暦)＼月	1月	2月	3月	4月	5月	6月	7月	8月	9月	10月	11月	12月	計	備考
1995年(平成7年)	—	—	—	—	—	—	—	—	—	—	176.0	156.5	332.5	11～12月月報なし
1996年(平成8年)	179.5	184.5	323.0	164.0	154.0	372.5	510.0	598.5	631.5	7.0 #	224.5	174.5	3,523.5 #	1～2月月報なし
1997年(平成9年)	168.0	205.0	251.5	209.0	239.5	587.5	128.0	285.5	1,009.5	67.5	429.5	474.5	4,055.0	
1998年(平成10年)	500.5	466.0	430.5	447.5	489.0	792.5	337.0	121.5	341.5	513.5	195.5	74.5	4,709.5	
1999年(平成11年)	115.0	170.5	789.5	173.0	300.0	767.0	681.0	603.0	993.5	300.5	171.0	170.0	5,234.0	
2000年(平成12年)	93.0	106.0	216.5	247.5	129.5	763.5	327.0	180.5	436.5	688.0	309.0	194.0	3,691.0	
2001年(平成13年)	346.0	571.0	318.0	552.0	229.0	440.0	217.5	156.5	1,181.0	520.5	180.0	176.5	4,888.0	
2002年(平成14年)	289.0	142.5	93.5	248.5	256.0	— #	— #	411.5	293.0	182.0	296.0	463.5	2,675.5 #	
2003年(平成15年)	258.5	192.0	278.0	128.0	760.0	1,193.5	204.5	290.0	373.5	256.0	307.0	116.5	4,357.5	
2004年(平成16年)	465.5	46.0	202.0	79.0 #	— #	— #	— #	711.0 #	611.0	1,075.0	286.5	293.5	3,769.5 #	
2005年(平成17年)	107.5 #	315.0	266.0	158.0	288.0	890.0	298.0	188.0	890.0	411.0	166.0	387.5	4,365.0 #	1～12月月報なし
2006年(平成18年)	— #	— #	— #	230.5	333.0	1,060.0	327.0	92.0	303.0	22.5	127.5	— #	2,495.5 #	
2007年(平成19年)	— #	— #	— #	— #	— #	364.0	1,063.0	299.5	156.5	2.5 #	— #	4.5 #	1,890.0 #	
2008年(平成20年)	— #	— #	39.0 #	144.0	400.0	764.5	25.5	234.5	663.5	386.5	222.5	228.0	3,108.0 #	
2009年(平成21年)	319.5	158.5	500.0	99.0	104.0	250.0	— #	30.0 #	126.5	411.5	527.0	490.5	3,016.5 #	
2010年(平成22年)	209.5	183.0	436.0 #	— #	— #	— #	— #	— #	— #	— #	— #	— #	828.5 #	
2011年(平成23年)	— #	— #	— #	255.0 #	1,005.5	824.0	255.5	202.5	541.0	788.5	323.5	253.5	4,449.0 #	
2012年(平成24年)	304.5	275.0	284.5	251.5	177.0	1,159.0	345.0	563.0	656.5	317.5	185.5	358.5	4,877.5	
2013年(平成25年)	279.0	107.5	181.0	263.0	217.0	802.5	16.5	148.0	181.5	323.0	303.5	428.0	3,250.5	
2014年(平成26年)	99.0	545.0	203.0	145.0	144.5	866.5	532.0	393.0	1,041.0	338.5	268.5	339.5	4,915.5	
2015年(平成27年)	156.0	75.0	209.0	285.0	548.0	964.5	1,030.0	422.5	592.5	113.0	392.0	312.0	5,099.5	

最大値：全ての値から  
平年値：#なしの値の平均(計は平年値の合計)

屋久島森林生態系保全センター

## 雨量データ 小杉谷 (1996年5月～) 標高:680m

単位:mm

月	1月	2月	3月	4月	5月	6月	7月	8月	9月	10月	11月	12月	計
最大値	705.0	1,301.5	1,701.0	1,131.0	1,774.5	1,892.5	1,761.0	1,505.5	2,146.0	1,288.0	1,018.5	727.0	10,217.0
平年値	423.4	373.0	483.0	428.6	583.8	1,228.6	567.2	571.1	1,026.5	681.3	511.4	375.0	7,252.8

単位:mm。－は欠測、#は期間中に欠測のあることを示す。

西暦(和暦)\月	1月	2月	3月	4月	5月	6月	7月	8月	9月	10月	11月	12月	計	備考
1995年(平成7年)	—	—	—	—	—	—	—	—	—	—	—	—	—	
1996年(平成8年)	—	—	—	—	129.0	649.5	1,012.5	947.5	2,146.0	—	361.5	315.0	5,561.0	10月月報なし
1997年(平成9年)	276.5	242.5	394.0	376.5	363.0	1,249.5	299.5 #	— #	1,669.5	240.0	1,018.5	453.5	6,583.0 #	7～8月月報なし
1998年(平成10年)	705.0	1,301.5	662.0	859.5	882.0	1,362.5	522.0	74.0	574.5	1,112.0	350.5	41.0	8,446.5	
1999年(平成11年)	194.5	353.5	1,701.0	619.5	734.5	1,330.0	1,452.5	1,260.0	1,519.5	646.5	147.5	258.0	10,217.0	7～9月月報なし
2000年(平成12年)	393.5	178.5	613.0	484.5	353.5	1,105.0	924.5	511.0	655.5	924.5	443.5	346.5	6,933.5	
2001年(平成13年)	632.5	412.0	331.5	1,131.0	616.0	734.0	183.5	568.0	1,950.0	1,288.0	480.5	329.0	8,656.0	
2002年(平成14年)	604.0	120.0	289.5	352.5 #	— #	— #	— #	598.5	508.0	315.5	137.5 #	— #	2,925.5 #	4～7月、11～12月月報なし
2003年(平成15年)	— #	— #	130.0 #	314.0	1,774.5	1,846.5	179.0	577.5	737.5	900.0	464.5	281.0	7,204.5 #	1～3月月報なし
2004年(平成16年)	395.5	105.0	393.0	334.0	806.5	1,892.5	170.5	1,505.5	11.0 #	— #	— #	— #	5,613.5 #	
2005年(平成17年)	12.0 #	552.0	338.5	225.0	427.5	1,346.0	337.0	452.5	1,583.0	602.5	227.0	477.5	6,580.5 #	
2006年(平成18年)	489.0	369.5	—	—	395.0 #	1,545.5	362.5	333.5	374.0	181.5	930.5	564.0	5,545.0 #	3～4月月報なし
2007年(平成19年)	329.5	— #	7.0 #	348.0	561.5	487.0 #	0.0 #	45.0	728.5	268.5	448.5	727.0	3,950.5 #	
2008年(平成20年)	245.0	129.0	35.5	28.0	298.0	1,223.0	110.0	696.0	1,248.0	853.5	627.5	182.5	5,676.0	
2009年(平成21年)	607.0	304.0	622.5	358.5	482.0	480.5	245.0	272.0	298.5	1,104.5	805.0	331.5	5,911.0	
2010年(平成22年)	246.5	578.5	585.0 #	—	—	—	—	—	—	—	—	—	1,410.0 #	
2011年(平成23年)	—	—	—	—	—	—	—	—	—	32.0 #	7.5 #	—	39.5 #	
2012年(平成24年)	—	—	—	—	—	—	—	—	—	—	—	—	—	
2013年(平成25年)	—	—	—	—	—	—	—	—	—	—	—	—	—	
2014年(平成26年)	—	101.0 #	123.5	36.0	53.0	904.5	999.0	790.5	953.5	960.5	373.0	480.5	5,775.0 #	
2015年(平成27年)	385.5	203.5	292.0	457.0	691.5	1,531.5	1,761.0	624.5	944.5	140.0	481.0	462.5	7,974.5	

最大値:全ての値から  
平年値:#なしの値の平均(計は平年値の合計)

屋久島森林生態系保全センター

## 雨量データ ヤクスギランド(1999年～) 標高: 1,000m

月	1月	2月	3月	4月	5月	6月	7月	8月	9月	10月	11月	12月	計
最大値	1,166.0	1,132.5	1,187.0	1,782.5	1,967.0	2,439.0	1,799.5	1,646.0	2,127.0	2,261.0	1,246.0	914.5	11,129.5
平年値	526.7	651.5	785.2	929.7	993.2	1,652.8	665.0	792.6	995.5	907.4	504.3	420.0	9,823.7

西暦(和暦)	1月	2月	3月	4月	5月	6月	7月	8月	9月	10月	11月	12月	計	備考
1999年 (平成11年)	—	—	622.0 #	1,149.5	1,653.5	1,757.5	1,799.5	1,398.5	1,382.5	513.0	200.0	82.5	10,558.5 #	
2000年 (平成12年)	323.0	216.0	1,187.0	910.5	574.0	1,440.0	1,323.0	712.0	663.0	1,092.5	332.5	311.5	9,085.0	
2001年 (平成13年)	1,166.0	598.0	435.5	1,495.5	993.0	981.0	320.5	549.0	2,127.0	1,597.5	224.5	529.5	11,017.0	
2002年 (平成14年)	727.5	165.0	888.0	1,092.0	885.5	1,947.5	422.5 #	470.0 #	200.0 #	336.5	511.0	914.5	8,560.0 #	7/14～23機器の不調。7/23～8/9データなし。
2003年 (平成15年)	377.0	503.5	786.0	737.5	1,967.0	2,439.0	353.0 #	672.5	660.0	876.0	694.5	347.0	10,413.0 #	7/5～13記録計の不調。
2004年 (平成16年)	183.5	278.5	641.5	488.0	1,153.5	1,716.0	213.5	1,646.0	629.5	2,261.0	201.5	478.0	9,890.5	
2005年 (平成17年)	372.5 #	842.0	456.0 #	531.0	725.0	1,928.5	342.0 #	612.0	2,030.0	723.5	298.5	260.5	9,121.5 #	
2006年 (平成18年)	660.5	747.5	772.0	811.5	1,631.0	1,799.5 #	509.0	416.5	423.5	143.0	983.0 #	— #	8,897.0 #	H18.11/30～H20.3/13欠測。
2007年 (平成19年)	— #	— #	— #	— #	— #	— #	— #	— #	— #	— #	— #	— #	— #	H18.11/30～H20.3/13欠測。
2008年 (平成20年)	— #	— #	362.0 #	935.5	1,381.0	1,585.5 #	264.5	751.0	1,325.0	945.5	768.0	178.5 #	8,496.5 #	H18.11/30～H20.3/13欠測。 H20.12/23～H21.2/1データなし。
2009年 (平成21年)	— #	742.5 #	1,075.5	750.5	492.0	703.5	240.5	198.5	340.0	1,049.5 #	715.5 #	391.0	6,699.0 #	H20.12/23～H21.2/1データなし。 10/6,7機器の不調。
2010年 (平成22年)	332.5 #	1,132.5	1,023.0	966.5	93.5	1,601.5	1,031.5 #	801.5	558.0	1,874.0	317.0	374.0 #	10,105.5 #	
2011年 (平成23年)	12.0 #	1,005.0	288.5	329.5 #	1,442.0 #	1,449.5	824.0	759.5	1,443.0	1,459.0 #	1,246.0	209.0	10,467.0 #	1/1～8雪のため欠測、4/16～5/4泥詰まり、10/14～19故障、記録紙交換時の値 5/8,15,30、6/13,27、 7/4,11,18,25、8/1,22,29、 9/5,12,19,26、10/3,10
2012年 (平成24年)	369.0	1,062.0	691.0	1,782.5	475.5	2,213.0	952.5	1,140.0	848.5	446.5	676.0	473.0	11,129.5	記録紙交換時の値 2/15,6/5,6/12,6/26
2013年 (平成25年)	259.0	718.5	517.0	818.0	877.5	1,893.0	202.5	272.5 #	390.5	1,202.0 #	333.5	439.5	7,923.5 #	
2014年 (平成26年)	130.0 #	1,048.0 #	1,157.0	588.5	924.5	1,231.5	950.0 #	755.0 #	978.0	878.0	591.0	535.5	9,767.0 #	
2015年 (平成27年)	674.5	549.0	745.5	888.0	1,072.0	1,837.0	1,689.0 #	647.0	1,133.5	109.0	666.5	488.0	10,499.0 #	

2016年 平成28年)

0

—は欠測、#は期間中に欠測のあることを示す。

単位: mm

最大値: 全ての値から

平年値: #なしの値の平均(計は平年値の合計)

■: 月(年)の最大値