

# 平成26年(2014年)の屋久島主要山岳部利用動向(カウンター)調査について

環境省 屋久島自然保護官事務所  
(無断転載禁止)

## I. 2014年の利用動向

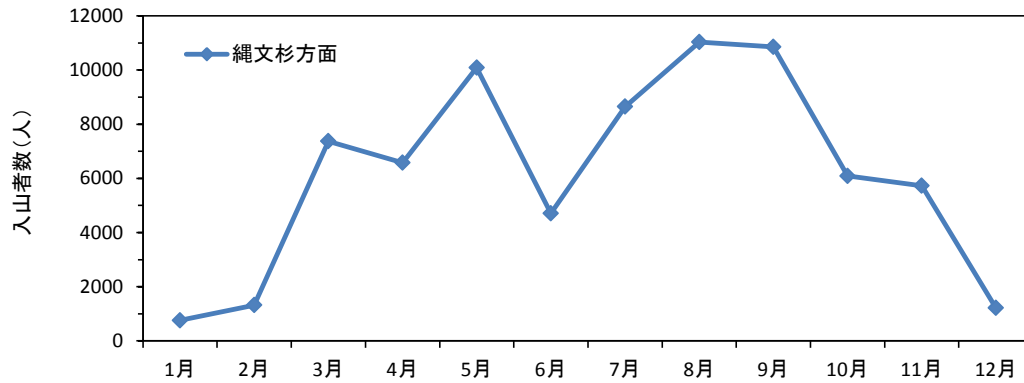


図1-1 屋久島主要山岳部における月ごとの入山者数

表1-1 屋久島主要山岳部における2013年の月ごとの入山者数と入島者数

	1月	2月	3月	4月	5月	6月	7月	8月	9月	10月	11月	12月	合計
縄文杉方面	755	1318	7370	6582	10093	4707	8648	11035	10852	6092	5729	1221	74402
宮之浦方面	*	*	*	*	*	*	*	*	*	*	*	*	*
合計	755	1318	7370	6582	10093	4707	8648	11035	10852	6092	5729	1221	74402
入島者数(種子屋久観光連絡協議会調べ)	14027	13685	27151	25585	33127	21535	27022	33051	27491	22640	23805	16456	285575
入島者数に対する入山者数の割合(%)	5.4	9.6	27.1	25.7	30.5	21.9	32.0	33.4	39.5	26.9	24.1	7.4	26.1

\* 宮之浦岳方面は機器不調によりデータが欠測した

### 【入山が集中した月】

・縄文杉方面でもっとも入山者が多かった月は、8月(11035人)、次いで9月(10852人)

### 【縄文杉方面における入山者数のクラス別の日数】

表1-2 縄文杉方面における入山者数のクラス別の日数

	2006年	2007年	2008年	2009年	2010年	2011年	2012年	2013年	2014年
100人未満	122	100	63	97	100	103	110	93	110
100人以上200人未満	109	98	51	59	58	98	72	93	93
200人以上300人未満	81	61	60	78	85	57	77	72	67
300人以上400人未満	32	40	52	57	47	42	40	52	57
400人以上500人未満	15	18	52	39	35	26	34	26	19
500人以上600人未満	5	6	12	16	29	23	18	15	7
600人以上700人未満	1	3	8	10	3	8	8	8	8
700人以上800人未満	1	0	2	2	3	3	2	1	1
800人以上900人未満	0	0	2	1	1	1	3	3	2
900人以上1000人未満	1	0	0	2	3	3	1	1	0
1000人以上	0	2	1	1	1	1	1	1	1

### 【縄文杉方面における入山者が集中した上位10日】

表1-3 縄文杉方面入山者が集中した上位10日の日付と人数

縄文杉方面	日付	5/4(日)	7/20(日)	9/14(日)	3/22(土)	8/12(火)	8/14(木)	9/21(日)	5/5(月)	8/11(月)	4/27(日)
人数		1082	860	821	704	691	642	631	620	611	608

・GW期間やお盆、連休の中日に入山者が集中する傾向がみられた。

〈縄文杉方面の入山が最も集中した5/4(土)の時間別利用動向〉

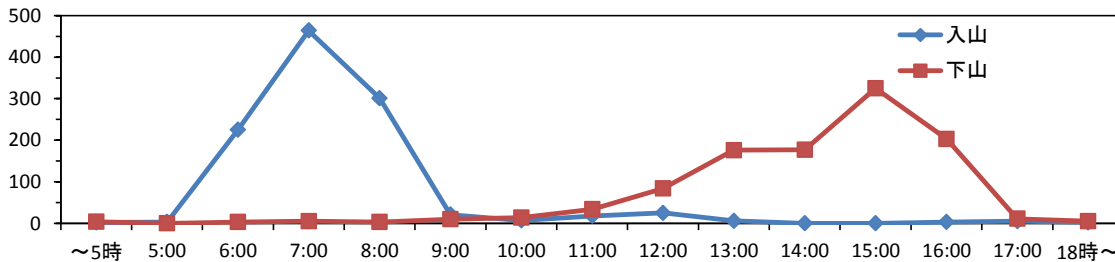


図1-2 2013年5月4日における時間別利用動向(小杉谷パイオトイレ付近に設置したカウンターの通過時間)

- ・7時台にカウンターを通過した人は400人を超えていた。
- ・入山よりも下山の方がピークの人数が低く、ばらける傾向にあった。

II. 入山者数の経年変化

表2-1 縄文杉方面における2006年からの入山者数の推移

縄文杉方面	1月	2月	3月	4月	5月	6月	7月	8月	9月	10月	11月	12月	計
2006年	430	1392	5804	4810	8396	2952	7580	10707	8079	6480	5283	1324	63237
2007年	692	1658	6549	5344	8181	3186	5548	11374	10128	6858	5797	1759	67074
2008年	1004	2330	9034	7461	10214	5006	10706	14765	12829	9980	6913	2367	92609
2009年	578	1918	9235	6820	10492	5360	11586	14766	13779	8798	5921	1762	91015
2010年	666	1437	7653	6041	10111	4824	11169	15076	15256	9452	6399	1539	89623
2011年	114	1458	6238	5299	10351	4366	9546	15373	13703	9148	5641	1383	82620
2012年	606	1462	7260	6444	10792	4019	9397	14402	11649	9479	6862	1490	83862
2013年	849	1718	7730	6631	9903	4840	9733	14970	12222	7259	6028	1583	83466
2014年	755	1318	7370	6582	10093	4707	8648	11035	10852	6092	5729	1221	74402

表2-2 宮之浦岳方面における2006年からの入山者数の推移

宮之浦岳方面	1月	2月	3月	4月	5月	6月	7月	8月	9月	10月	11月	12月	計
2006年	*	*	697	1785	3418	698	1399	1408	1088	1752	1860	311	14416
2007年	40	139	917	1736	3363	900	1198	1391	1215	1628	1959	353	14839
2008年	108	109	715	1798	3750	1759	1541	1533	1267	1800	1876	226	16482
2009年	41	161	913	1567	3640	857	1698	1414	1551	1435	1169	261	14707
2010年	82	107	769	1277	3474	697	671	1002	1445	1102	*	*	10626
2011年	*	*	330	1292	2493	935	1357	1433	1291	1546	*	*	10677
2012年	*	*	219	1677	2972	681	1278	1328	1459	1818	779	*	12211
2013年	*	*	*	*	*	*	*	*	*	*	*	*	*
2014年	*	*	*	*	*	*	*	*	*	*	*	*	*

表2-3 屋久島主要山岳部における2006年からの入山者数の推移

合計	1月	2月	3月	4月	5月	6月	7月	8月	9月	10月	11月	12月	計
2006年	430	1392	6501	6595	11814	3650	8979	12115	9167	8232	7143	1635	77653
2007年	732	1797	7466	7080	11544	4086	6746	12765	11343	8486	7756	2112	81913
2008年	1112	2439	9749	9259	13964	6765	12247	16298	14096	11780	8789	2593	109091
2009年	619	2079	10148	8387	14132	6217	13284	16180	15330	10233	7090	2023	105722
2010年	748	1544	8422	7318	13585	5521	11840	16078	16701	10554	6399	1539	100249
2011年	114	1458	6568	6591	12844	5301	10903	16806	14994	10694	5641	1383	93297
2012年	606	1462	7479	8121	13764	4700	10675	15730	13108	11297	7641	1490	96073
2013年	*	*	*	*	*	*	*	*	*	*	*	*	*
2014年	*	*	*	*	*	*	*	*	*	*	*	*	*

※赤字および\*の箇所は、機器不調によりデータ欠測。

※青字の箇所は期間中に工事があり、工事関係者の通行があったため補正を加えた推定値。

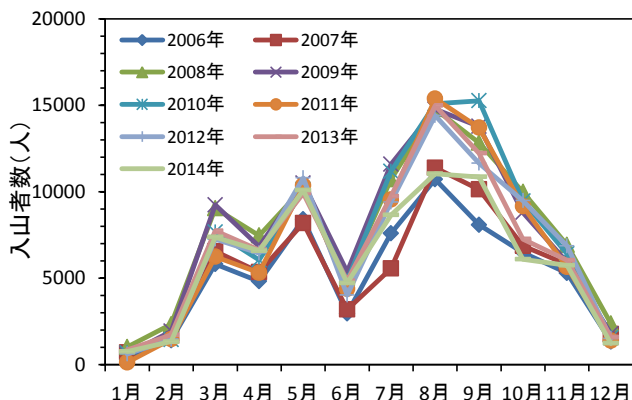


図2-1 縄文杉方面における月ごとの入山者数の推移

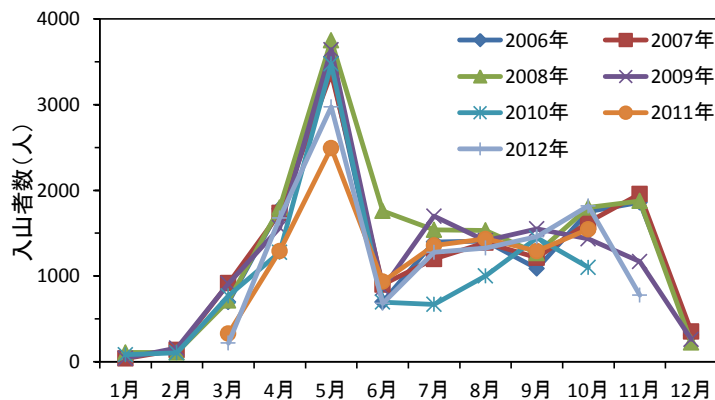


図2-2 宮之浦方面における月ごとの入山者数の推移

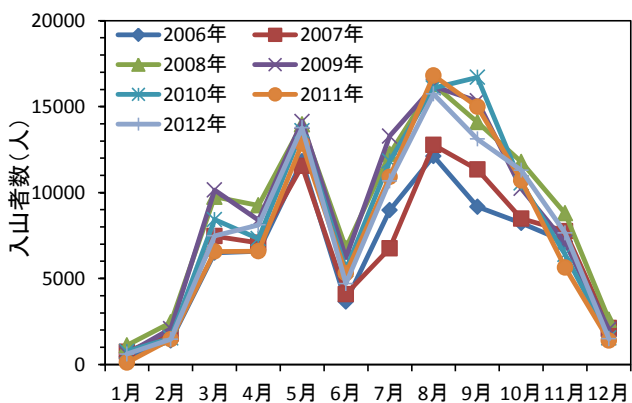


図2-3 屋久島主要山岳部における月ごとの入山者数の推移

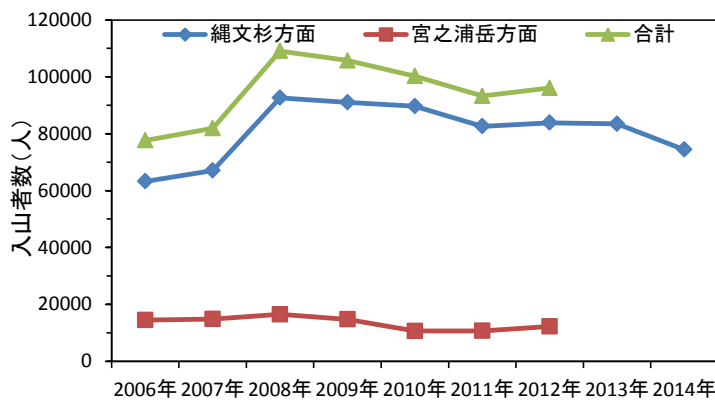


図2-4 縄文杉、宮之浦方面の2006年からの入山者数の推移

・2014年の縄文杉方面の入山者数は、前年よりも9000人ほど少なかった。土日や3連休に台風が接近したことが原因の一つにあげられ、図2-2、2-3、2-4については、データ欠測部分は載せていない。