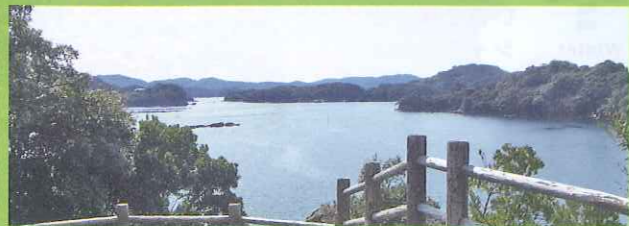


南展望所

ビジターセンターから徒歩約1.5km



西展望所

ビジターセンターから徒歩約1.3km



東展望所

ビジターセンターから徒歩約1.2km



絶景スポットをまわろう!!

VIEW SPOT

展望所からの景観

磯の上展望所

ビジターセンターから徒歩約0.2km



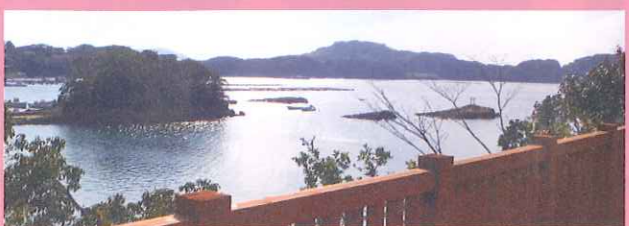
波の上展望所

ビジターセンターから徒歩約0.3km



うみかぜ展望所

ビジターセンターから徒歩約0.3km



ゆっくりのんびり

西海国立公園「九十九島」をさるこう!

かしまえ散策MAP



自然を満喫♪

長尾コース

- 九十九島ビジターセンター
- 長尾半島入口(約1.2km)
- 東展望所
- ハマボウ
- トビカズラパーゴラ
- 南展望所
- 西展望所
- 九十九島ビジターセンター



気軽に散策♪

うみかぜコース

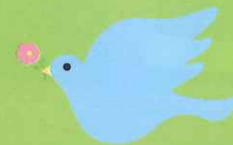
- 九十九島ビジターセンター
- 遊歩道入口(徒歩約0.15km)
- 磯の上展望所
- うみかぜ広場入口
- うみかぜ展望所
- 恵比須神社
- 波の上展望所
- 九十九島ビジターセンター



※ここは西海国立公園です。国立公園では動植物を傷つけたり、採ったりしないでください。またゴミは持ち帰りましょう。

はっけん たいけん 九十九島

かしまえ散策MAP



西海国立公園
九十九島ビジターセンター



イメージキャラクター
「かゆりちゃん」

西海国立公園
九十九島ビジターセンター



九十九島の紹介をしている施設です。
何度でもお気軽にお立ち寄りください。

開館時間 9時～18時 (3月～10月)
9時～17時 (11月～2月)

住所 〒858-0922
佐世保市鹿子前町1053-2

TEL 0956-28-7919



春

Spring

ヤマザクラが九十九島に春を告げ、ザイフリボクが色どりを添えます。



3月

1 アオモツ



4月

2 ザイフリボク



5月

3 トベラ



5月

4 スダヅイ



3月下旬~4月上旬

ヤマザクラ



5月

5 シャリンバイ



3月~4月

6 タイミンタチバナ



4月下旬~5月上旬

7 トピカズラ



4月~5月

8 ヒラドツツヅ



5月

テリハノイバラ



4月下旬~5月

9 ハクサンボク

夏

Summer

梅雨にはネジキの花が咲き、夏に咲くハマボウの花は黄色いハイビスカスです。



7月~8月上旬

8 ハマボウ



6月下旬~7月上旬

10 ネムノキ



7月

シマエンジュ



8月

イヌビワ



8月

ナツフジ



5月下旬~6月中旬

9 ネヅキ



7月

11 シャシャンボ



8月

クサギ



8月

ヒルガオ

Let's walking!

ゆっくり歩こう!

かしまえ散策コースで 季節の花々をお楽しみください

長尾コース

海に囲まれた、すがすがしい散歩道。トピカズラやハマボウなど珍しい植物も見られます。



うみかぜコース

九十九島の海岸林を手軽に散策できます。林を抜けると目の前に美しい海が広がります。



冬

Winter

ヤブツバキが赤い花を咲かせ、シャシャンボの実も美しく熟します。



12月~3月

カシコノキ



2月~3月

ヒサカキ



12月~2月

3 トベラ



12月~3月

14 ヤブツバキ



12月~2月

11 シャシャンボ



12月

ハマヒサカキ



12月~1月

12 ツワブキ



12月~3月

6 タイミンタチバナ



12月~3月

5 シャリンバイ



12月~2月

ハクサンボク



12月~2月

クチナシ

秋

Autumn

秋にはツワブキの花を見ながらハゼノキの紅葉を楽しみませんか。



11月

12 ツワブキ



10月~11月

アラカシ



11月

ハゼノキ



9月~10月

マルババギ



9月~10月

クサ



9月

13 センシツウ



10月

アオツムラヤギ



10月

ウルミ



10月

タンキリマメ