

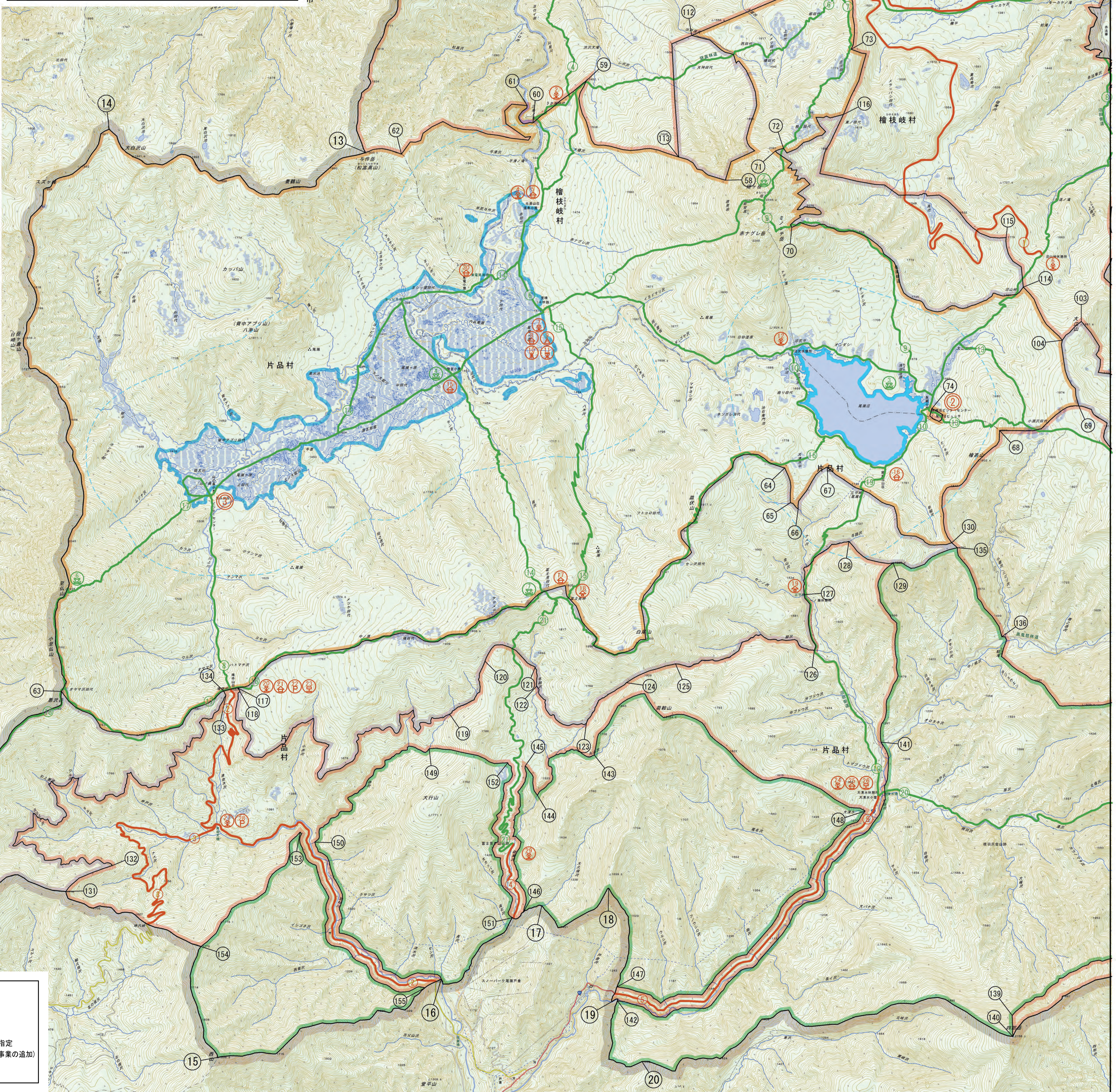
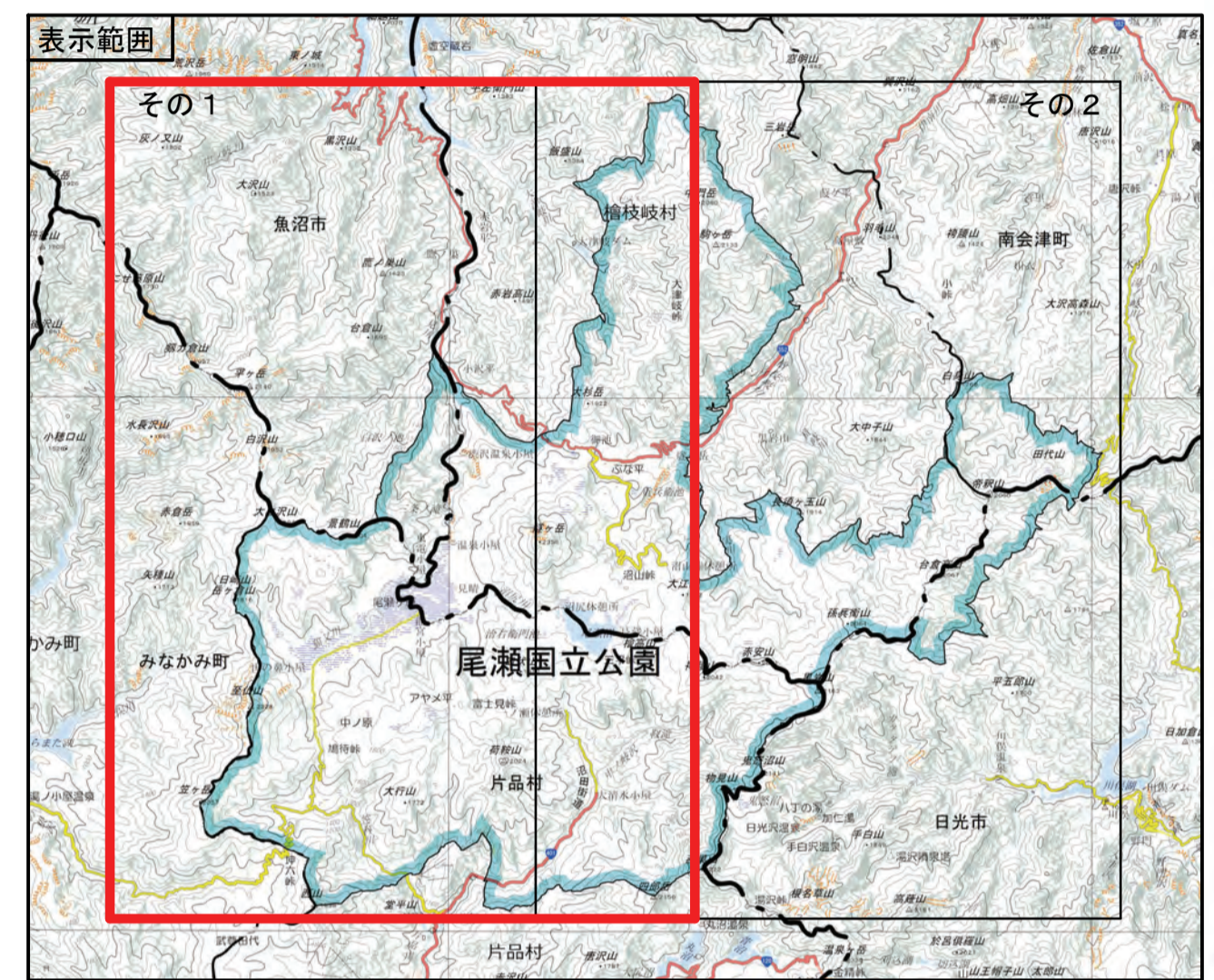
# 尾瀬国立公園 区域及び公園計画図(その1)

公園区域	特別地域
1-2 小班(国)界	81-82 林班(国)界
3-4 小班(国)界	83-84 小班(国)界
5-6 小班(国)界	85-86 林班(国)界
7-8 林班(国)界	87-88 林班(国)界
9-10 林班(国)界	89-90 林班(国)界
11-12 林班(国)界	91-92 林班(国)界
13-14 林班(国)界	93-94 林班(国)界
15-16 林班(国)界	95-96 林班(国)界
17-18 林班(国)界	97-98 林班(国)界
19-20 林班(国)界	99-100 林班(国)界
21-22 林班(国)界	101-102 林班(国)界
23-24 林班(国)界	103-104 林班(国)界
25-26 林班(国)界	105-106 林班(国)界
27-28 林班(国)界	107-108 林班(国)界
29-30 林班(国)界	109-110 林班(国)界
31-32 林班(国)界	111-112 林班(国)界
33-34 林班(国)界	113-114 林班(国)界
35-36 林班(国)界	115-116 林班(国)界
37-38 林班(国)界	117-118 林班(国)界
39-40 林班(国)界	119-120 林班(国)界
41-42 林班(国)界	121-122 林班(国)界
43-44 林班(国)界	123-124 林班(国)界
45-46 林班(国)界	125-126 林班(国)界
47-48 林班(国)界	127-128 林班(国)界
49-50 林班(国)界	129-130 林班(国)界
51-52 林班(国)界	131-132 林班(国)界
53-54 林班(国)界	133-134 林班(国)界
55-56 林班(国)界	135-136 林班(国)界
57-58 林班(国)界	137-138 林班(国)界
59-60 林班(国)界	139-140 林班(国)界
61-62 林班(国)界	141-142 林班(国)界
63-64 林班(国)界	143-144 林班(国)界
65-66 林班(国)界	145-146 林班(国)界
67-68 林班(国)界	147-148 林班(国)界
69-70 林班(国)界	149-150 林班(国)界
71-72 林班(国)界	151-152 林班(国)界
73-74 林班(国)界	153-154 林班(国)界
75-76 林班(国)界	155-156 林班(国)界
77-78 林班(国)界	
79-80 林班(国)界	

番号	路線名	区間	主要経過地
1	御池沼山線	起点-福島県南会津郡檜枝岐村(不入、国立公園境界) 終点-福島県南会津郡檜枝岐村(沼山口)	御池
2	笠利川端待峠線	起点-群馬県利根郡片品村(戸倉・国立公園境界) 終点-群馬県利根郡片品村(待峠)	津奈木橋
3	戸倉峠六待下線	起点-群馬県利根郡片品村(津奈木橋・車道合流点) 終点-群馬県利根郡片品村(戸倉・国立公園境界)	
4	戸倉富士見下線	起点-群馬県利根郡片品村(富士見下) 終点-群馬県利根郡片品村(戸倉・国立公園境界)	
5	戸倉大清水線	起点-群馬県利根郡片品村(大清水) 終点-群馬県利根郡片品村(大清水)	

番号	路線名	区間	主要経過地
1	会津駒ヶ岳登山線	起点-福島県南会津郡檜枝岐村(下ノ原、国立公園境界) 終点-福島県南会津郡檜枝岐村(中門岳山頂)	会津駒ヶ岳
2	キリンテ富士見線	起点-福島県南会津郡檜枝岐村(キリンテ、国立公園境界) 終点-福島県南会津郡檜枝岐村(駒ノ大池・歩道合流点)	大津岐峠
3	御池大杉線	起点-福島県南会津郡檜枝岐村(御池集団施設地区) 終点-福島県南会津郡檜枝岐村(大津岐峠・歩道合流点)	大杉
4	小沢平裏線	起点-福島県南会津郡檜枝岐村(小沢平、国立公園境界) 終点-福島県南会津郡檜枝岐村(鬼田代・歩道合流点)	洪水温泉
5	七入御池線	起点-福島県南会津郡檜枝岐村(七入、国立公園境界) 終点-福島県南会津郡檜枝岐村(御池集団施設地区)	ブナ平
6	御池見晴線	起点-福島県南会津郡檜枝岐村(御池集団施設地区) 終点-福島県南会津郡檜枝岐村(見晴・歩道合流点)	裏焼林道、三条ノ滝、段ヶ原温泉、風瀬ノ原温泉
7	煙ヶ岳登山線	起点-福島県南会津郡檜枝岐村(煙ヶ岳山頂) 終点-福島県南会津郡檜枝岐村(煙ヶ岳山頂)	煙ヶ岳
8	赤法華端待峠線	起点-福島県南会津郡檜枝岐村(赤法華、国立公園境界) 終点-群馬県利根郡片品村(端待峠)	沼山峠、大江温泉、尾瀬沼、尾瀬ヶ原山ノ鼻、尾瀬植物研究見本園
9	尾瀬沼煙ヶ岳線	起点-福島県南会津郡檜枝岐村(尾瀬沼、歩道合流点) 終点-福島県南会津郡檜枝岐村(煙ヶ岳山頂・歩道合流点)	煙ヶ岳(長英)新道
10	尾瀬沼南岸線	起点-福島県南会津郡檜枝岐村(尾瀬沼南岸施設地区) 終点-福島県南会津郡檜枝岐村(沼原・歩道合流点)	三平下
11	西根沢田代山線	起点-福島県南会津郡南会津町(田代山・歩道合流点) 終点-福島県南会津郡南会津町(田代山・歩道合流点)	小田代、田代山、赤坂山
12	端待台倉山線	起点-福島県南会津郡南会津町(倉山) 終点-福島県南会津郡南会津町(倉山)	赤坂山、小瀬沢田代
13	尾瀬沼岩山線	起点-群馬県利根郡片品村(尾瀬山、国立公園境界) 終点-群馬県利根郡片品村(尾瀬山、国立公園境界)	赤坂山、小瀬沢田代
14	富士見峠煙ヶ岳線	起点-群馬県利根郡片品村(富士見峠・歩道合流点) 終点-群馬県利根郡片品村(三又・歩道合流点)	長沢新道、龍宮、ヨツビ橋
15	富士見峠見晴線	起点-群馬県利根郡片品村(富士見峠・歩道合流点) 終点-群馬県利根郡片品村(見晴・歩道合流点)	八木沢橋
16	端待峠尾瀬沼線	起点-群馬県利根郡片品村(端待峠) 終点-福島県南会津郡檜枝岐村(尾瀬沼南岸合流点)	橋田代、アヤマ平、富士見峠、血伏山
17	至仏山登山線	起点-群馬県利根郡片品村(端待峠) 終点-群馬県利根郡片品村(山ノ鼻集団施設地区)	オヤマ沢田代、至仏山
18	笠ヶ岳登山線	起点-群馬県利根郡片品村(笠ヶ岳) 終点-群馬県利根郡片品村(笠ヶ岳)	小笠
19	大清水尾瀬沼線	起点-群馬県利根郡片品村(大清水) 終点-群馬県利根郡片品村(三平下・歩道合流点)	一ノ瀬、三平峠
20	大清水鬼怒沼線	起点-群馬県利根郡片品村(大清水) 終点-群馬県利根郡片品村(鬼怒沼、国立公園境界)	湯沢出合、物見山
21	富士見峠富士見下線	起点-群馬県利根郡片品村(富士見峠・歩道合流点) 終点-群馬県利根郡片品村(富士見下・歩道合流点)	田代原

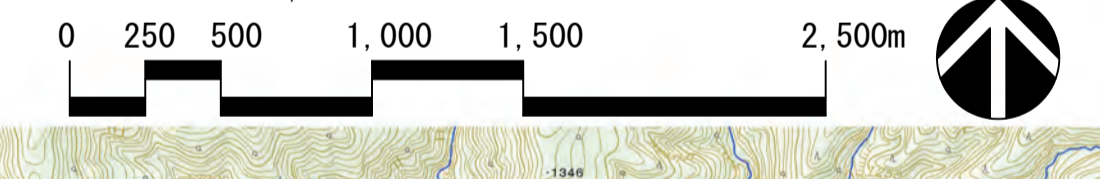


施設計画凡例	
○	集団施設地区
○	園地
○	宿舎
○	避難小屋
○	休憩所
○	野営場
○	駐車場
○	給水施設
○	排水施設
○	博物館施設
○	草道
○	歩道
○	植生復元施設

保護施設		
番号	種類	位置
1	植生復元施設	福島県南会津郡檜枝岐村(駒ヶ岳)
2	植生復元施設	福島県南会津郡檜枝岐村(煙ヶ岳)
3	植生復元施設	福島県南会津郡檜枝岐村(尾瀬沼)
4	植生復元施設	福島県南会津郡檜枝岐村及び群馬県利根郡片品村(尾瀬ヶ原)
5	植生復元施設	福島県南会津郡南会津町(田代山)
6	植生復元施設	群馬県利根郡片品村(至仏山下)
7	植生復元施設	群馬県利根郡片品村(アヤマ平)

集団施設地区		
番号	種類	位置
1	御池	福島県南会津郡檜枝岐村(御池)
2	尾瀬沼	福島県南会津郡檜枝岐村(尾瀬沼)
3	山ノ鼻	群馬県利根郡片品村(山ノ鼻)

単独施設		
番号	種類	位置
1	避難小屋	福島県南会津郡檜枝岐村(会津駒ヶ岳)
2	園地	福島県南会津郡檜枝岐村(三又ノ滝)
3	園地	福島県南会津郡檜枝岐村(馬坂峠)
4	園地	福島県南会津郡檜枝岐村(尾瀬温泉)
5	宿舎	福島県南会津郡檜枝岐村(尾瀬温泉)
6	園地	福島県南会津郡檜枝岐村(沼山口)
7	園地	福島県南会津郡檜枝岐村(見晴)
8	野営場	福島県南会津郡檜枝岐村(見晴)
9	宿舎	福島県南会津郡檜枝岐村(見晴)
10	給水施設	福島県南会津郡檜枝岐村(見晴)
11	排水施設	福島県南会津郡檜枝岐村(見晴)
12	園地	福島県南会津郡南会津町(沼原)
13	避難小屋	福島県南会津郡南会津町(田代山)
14	園地	福島県南会津郡南会津町(猿倉)
15	宿舎	群馬県利根郡片品村(竜宮小屋)
16	宿舎	群馬県利根郡片品村(至仏山下)
17	宿舎	群馬県利根郡片品村(富士見峠)
18	休憩所	群馬県利根郡片品村(富士見峠)
19	休憩所	群馬県利根郡片品村(端待峠)
20	園地	群馬県利根郡片品村(端待峠)
21	宿舎	群馬県利根郡片品村(端待峠)
22	駐車場	群馬県利根郡片品村(端待峠)
23	博物館施設	群馬県利根郡片品村(大清水)
24	宿舎	群馬県利根郡片品村(大清水)
25	宿舎	群馬県利根郡片品村(大清水)
26	博物館施設	群馬県利根郡片品村(大清水)
27	園地	群馬県利根郡片品村(津奈木)
28	駐車場	群馬県利根郡片品村(津奈木)
29	園地	群馬県利根郡片品村(富士見下)
30	宿舎	群馬県利根郡片品村(富士見下)



平成19年 8月30日 環境省告示第71号 区域の指定  
 環境省告示第72号 公園計画の決定  
 環境省告示第73号 特別地域の指定  
 環境省告示第74号 特別保護地区の指定  
 環境省告示第77号 採取等規制植物の指定  
 環境省告示第78号 汚水又は排水の排出規制湖沼等の指定  
 平成22年10月13日 環境省告示第55号 公園計画の一部変更(生態系維持回復事業の追加)  
 平成23年1月17日 環境省告示第 4号 採取等規制植物の改正  
 令和3年4月9日 環境省告示第38号 区域及び公園計画の第一次点検