

平成25年度 日光国立公園戰場ヶ原周回線道路（歩道）の利用者数について

環境省日光自然環境事務所では、日光国立公園の戰場ヶ原周回線道路（歩道）の利用者数を把握するため、4箇所（赤沼分岐・北戰場ヶ原・湯滝・小田代原）ある入口のうち2箇所（赤沼分岐・北戰場ヶ原）に登山者カウンターを設置して利用者数の自動計測を行っています。

この度、平成25年度の利用者数の結果を取りまとめましたのでお知らせいたします。

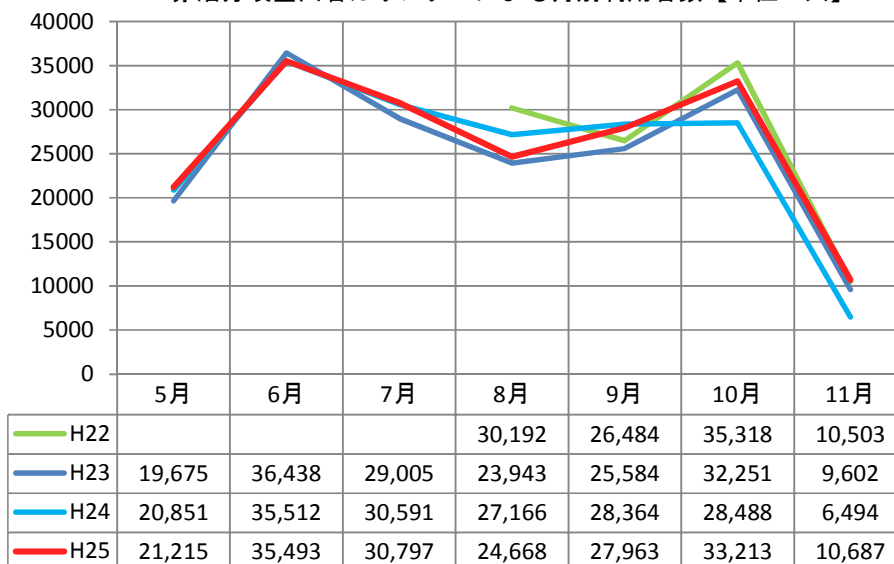
【1】利用者数

平成25年度日光国立公園の戰場ヶ原周回線道路（歩道）赤沼分岐の利用者数は184,036人（対前年度比3.7%増）、北戰場ヶ原の利用者数は28,517人（対前年度比0.6%増）でした。2箇所の利用者数は212,553人（対前年度比3.3%増）でした。

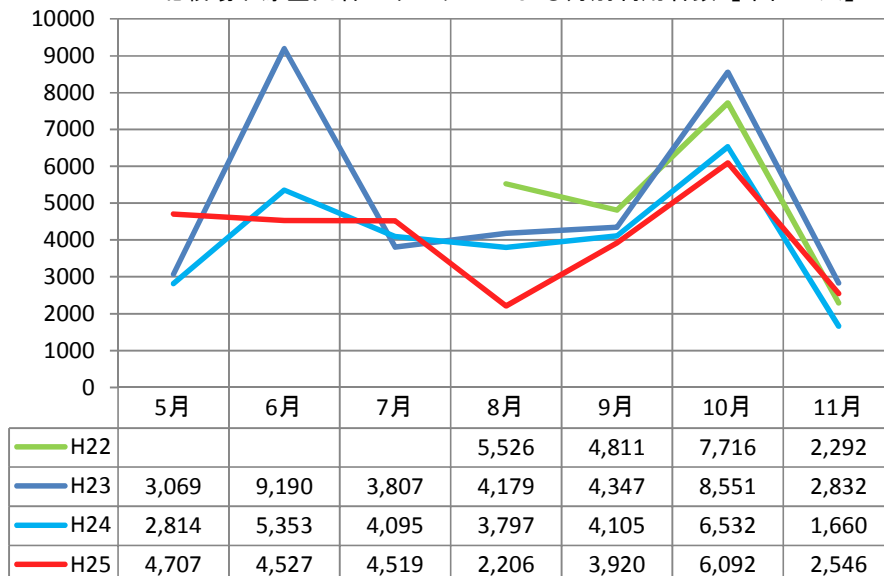
	H22※	H23	H24	H25
赤沼分岐	102,497	176,498	177,466	184,036
北戰場ヶ原	20,345	35,975	28,356	28,517

※平成22年度は8月～11月のみの計測値（平成23年度以降は5月～11月）。以下、同様。

赤沼分岐登山者カウンターによる月別利用者数【単位：人】



北戰場ヶ原登山者カウンターによる月別利用者数【単位：人】



*北戰場ヶ原登山者カウンター8月利用者数の減少は、ササが障害となり待機状態となったことによる。実際は、過年度のような利用者数と推測される。

【2】利用者の入出者数

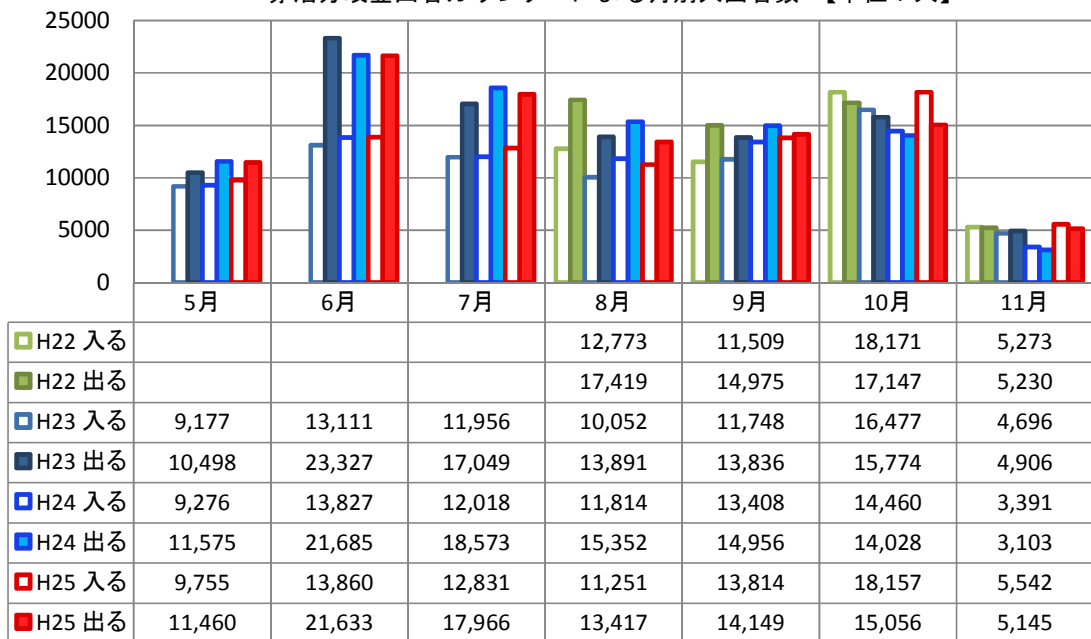
赤沼分岐の利用者数は、前年度に比べて戦場ヶ原へ入る利用者数が9%増え、過年度と比較しても10月から11月にかけて戦場ヶ原へ入る利用者数が増加しました。

北戦場ヶ原の入出者数は、前年度とほぼ同様で、月別で見ると5月と11月の入出者数が前年度に比べて上回っている状況でした。

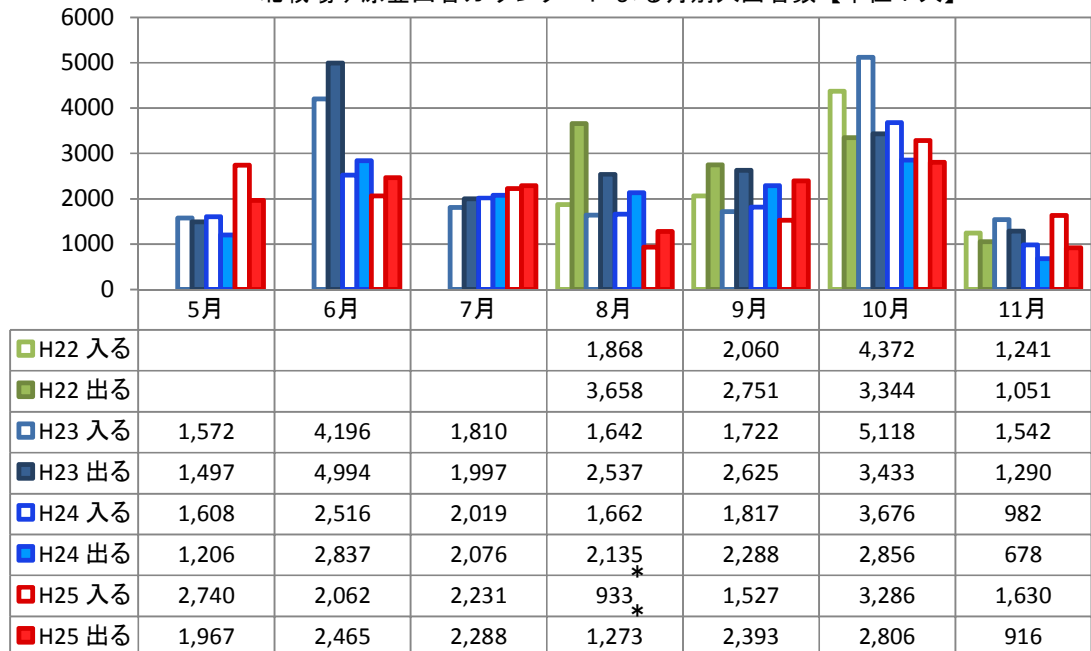
	H22*		H23		H24		H25	
	入る	出る	入る	出る	入る	出る	入る	出る
赤沼分岐	47,726	54,771	77,217	99,281	78,194	99,272	85,210	98,826
北戦場ヶ原	9,541	10,804	17,602	18,373	14,280	14,076	14,409	14,108

※平成22年度は8月～11月のみの計測値（平成23年度以降は5月～11月）。以下、同様。

赤沼分岐登山者カウンターによる月別入出者数【単位：人】



北戦場ヶ原登山者カウンターによる月別入出者数【単位：人】

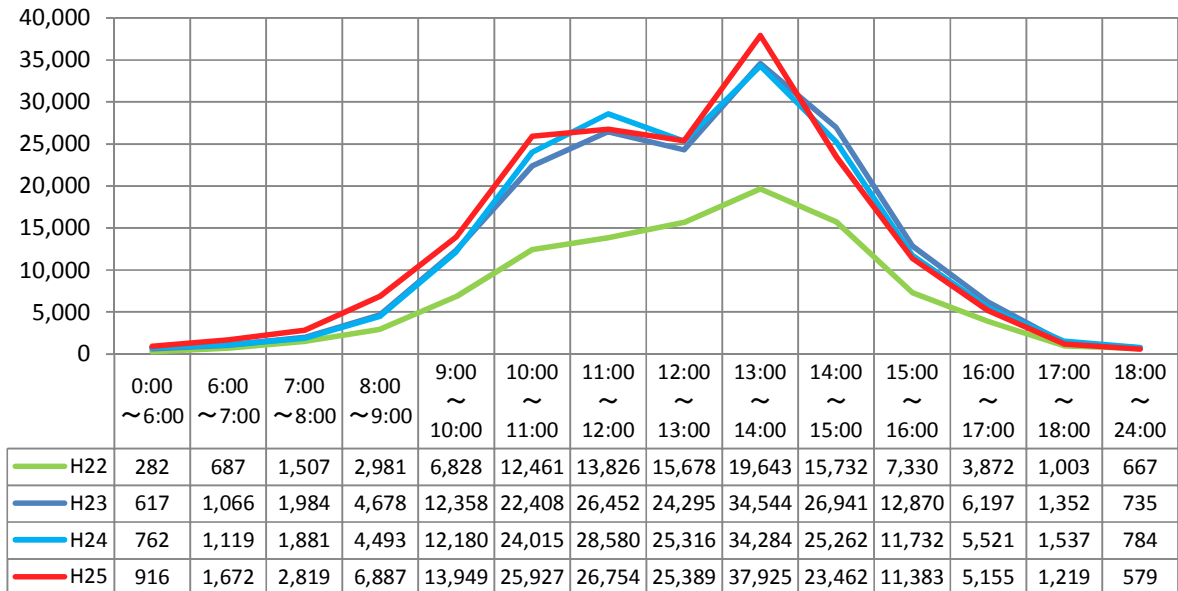


*北戦場ヶ原登山者カウンター8月利用者数の減少は、ササが障害となり待機状態となったことによる。実際は、過年度のような利用者数と推測される。

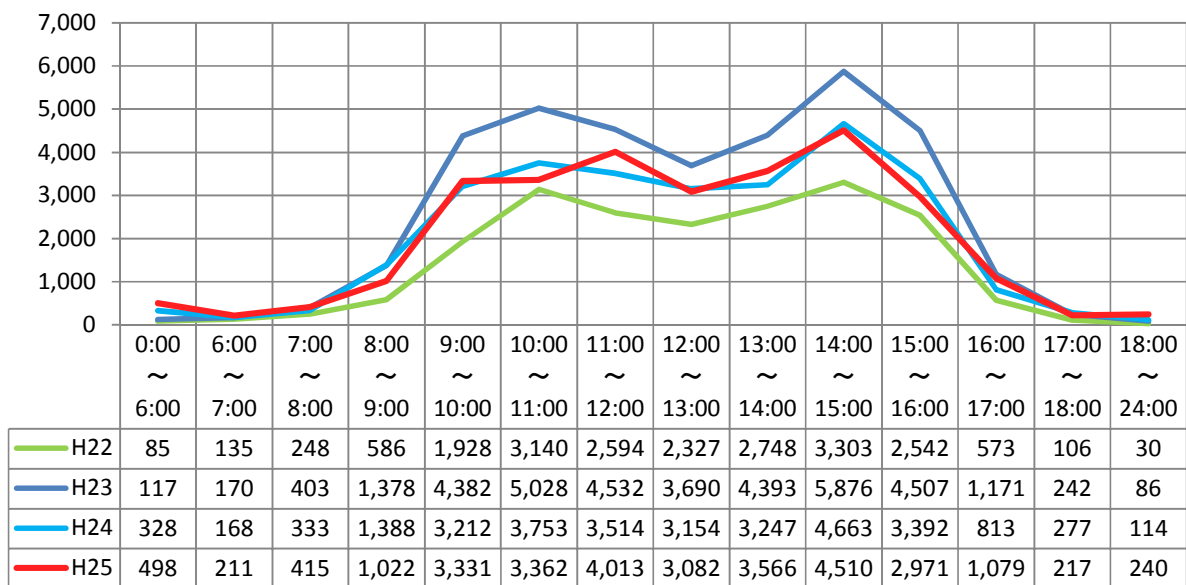
【3】時間帯別利用状況

赤沼分岐利用者数は、13時～14時が最も多く、次いで11時～12時となっています。また北戰場ヶ原では、14時～15時が最も多く、次いで11時～12時の利用者数が多い状況でした。

赤沼分岐登山者カウンター時間帯別利用者数【単位：人】



北戰場ヶ原登山者カウンター時間帯別利用者数【単位：人】



※平成22年度は8月～11月のみの計測値（平成23年度以降は5月～11月）。

登山者カウンター位置図

