

1/50,000

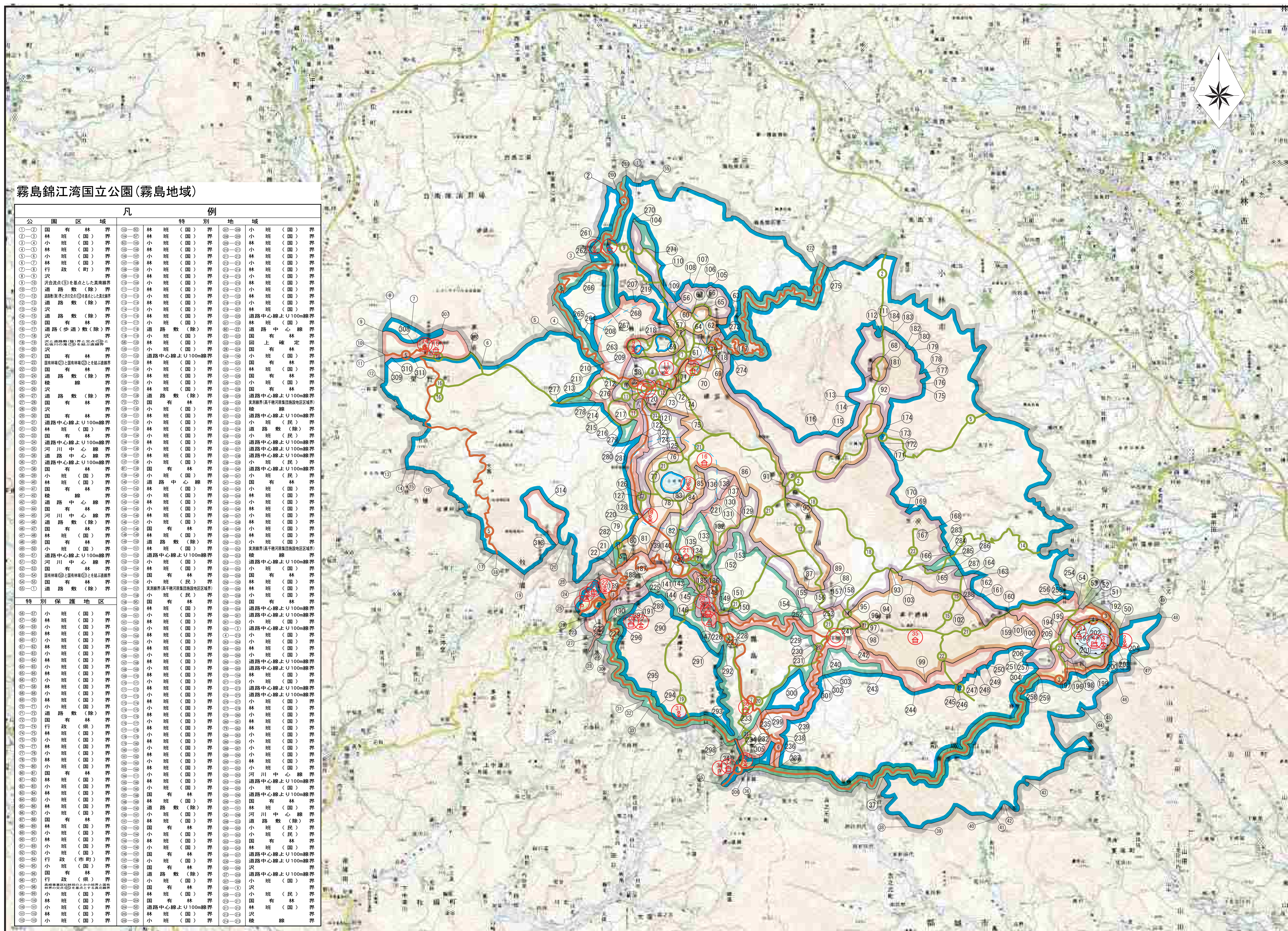
# 霧島錦江湾国立公園（霧島地域） 区域及び公園計画全体図

凡例  
保護計画凡例

-  特別保護地区
-  第1種特別地域
-  第2種特別地域
-  第3種特別地域
-  普通地域
-  指定湖沼、指定湿原及び周囲1km線(破線)
-  乗入れ規制地区

利用計画凡例

-  集団施設地区
-  園地
-  宿舎
-  避難小屋
-  休憩所
-  野営場
-  舟遊場
-  駐車場
-  車道
-  歩道



霧島錦江湾国立公園(霧島地域)

| 凡例   |         | 特別地域 |        |
|------|---------|------|--------|
| 公園区域 | 凡例      | 特別地域 | 特別地域   |
| ①-①  | 国有林界    | ①-①  | 小班(国)界 |
| ①-②  | 林班(国)界  | ①-②  | 小班(国)界 |
| ①-③  | 小班(国)界  | ①-③  | 小班(国)界 |
| ①-④  | 林班(国)界  | ①-④  | 小班(国)界 |
| ①-⑤  | 小班(国)界  | ①-⑤  | 小班(国)界 |
| ①-⑥  | 林班(国)界  | ①-⑥  | 小班(国)界 |
| ①-⑦  | 行政(市町)界 | ①-⑦  | 小班(国)界 |
| ①-⑧  | 沢       | ①-⑧  | 小班(国)界 |
| ①-⑨  | 国       | ①-⑨  | 小班(国)界 |
| ①-⑩  | 道路敷(除)界 | ①-⑩  | 小班(国)界 |
| ①-⑪  | 道路敷(除)界 | ①-⑪  | 小班(国)界 |
| ①-⑫  | 道路敷(除)界 | ①-⑫  | 小班(国)界 |
| ①-⑬  | 道路敷(除)界 | ①-⑬  | 小班(国)界 |
| ①-⑭  | 道路敷(除)界 | ①-⑭  | 小班(国)界 |
| ①-⑮  | 道路敷(除)界 | ①-⑮  | 小班(国)界 |
| ①-⑯  | 道路敷(除)界 | ①-⑯  | 小班(国)界 |
| ①-⑰  | 道路敷(除)界 | ①-⑰  | 小班(国)界 |
| ①-⑱  | 道路敷(除)界 | ①-⑱  | 小班(国)界 |
| ①-⑲  | 道路敷(除)界 | ①-⑲  | 小班(国)界 |
| ①-⑳  | 道路敷(除)界 | ①-⑳  | 小班(国)界 |
| ①-㉑  | 道路敷(除)界 | ①-㉑  | 小班(国)界 |
| ①-㉒  | 道路敷(除)界 | ①-㉒  | 小班(国)界 |
| ①-㉓  | 道路敷(除)界 | ①-㉓  | 小班(国)界 |
| ①-㉔  | 道路敷(除)界 | ①-㉔  | 小班(国)界 |
| ①-㉕  | 道路敷(除)界 | ①-㉕  | 小班(国)界 |
| ①-㉖  | 道路敷(除)界 | ①-㉖  | 小班(国)界 |
| ①-㉗  | 道路敷(除)界 | ①-㉗  | 小班(国)界 |
| ①-㉘  | 道路敷(除)界 | ①-㉘  | 小班(国)界 |
| ①-㉙  | 道路敷(除)界 | ①-㉙  | 小班(国)界 |
| ①-㉚  | 道路敷(除)界 | ①-㉚  | 小班(国)界 |
| ①-㉛  | 道路敷(除)界 | ①-㉛  | 小班(国)界 |
| ①-㉜  | 道路敷(除)界 | ①-㉜  | 小班(国)界 |
| ①-㉝  | 道路敷(除)界 | ①-㉝  | 小班(国)界 |
| ①-㉞  | 道路敷(除)界 | ①-㉞  | 小班(国)界 |
| ①-㉟  | 道路敷(除)界 | ①-㉟  | 小班(国)界 |
| ①-㊱  | 道路敷(除)界 | ①-㊱  | 小班(国)界 |
| ①-㊲  | 道路敷(除)界 | ①-㊲  | 小班(国)界 |
| ①-㊳  | 道路敷(除)界 | ①-㊳  | 小班(国)界 |
| ①-㊴  | 道路敷(除)界 | ①-㊴  | 小班(国)界 |
| ①-㊵  | 道路敷(除)界 | ①-㊵  | 小班(国)界 |
| ①-㊶  | 道路敷(除)界 | ①-㊶  | 小班(国)界 |
| ①-㊷  | 道路敷(除)界 | ①-㊷  | 小班(国)界 |
| ①-㊸  | 道路敷(除)界 | ①-㊸  | 小班(国)界 |
| ①-㊹  | 道路敷(除)界 | ①-㊹  | 小班(国)界 |
| ①-㊺  | 道路敷(除)界 | ①-㊺  | 小班(国)界 |
| ①-㊻  | 道路敷(除)界 | ①-㊻  | 小班(国)界 |
| ①-㊼  | 道路敷(除)界 | ①-㊼  | 小班(国)界 |
| ①-㊽  | 道路敷(除)界 | ①-㊽  | 小班(国)界 |
| ①-㊾  | 道路敷(除)界 | ①-㊾  | 小班(国)界 |
| ①-㊿  | 道路敷(除)界 | ①-㊿  | 小班(国)界 |
| ②-①  | 国有林界    | ②-①  | 小班(国)界 |
| ②-②  | 林班(国)界  | ②-②  | 小班(国)界 |
| ②-③  | 小班(国)界  | ②-③  | 小班(国)界 |
| ②-④  | 林班(国)界  | ②-④  | 小班(国)界 |
| ②-⑤  | 小班(国)界  | ②-⑤  | 小班(国)界 |
| ②-⑥  | 林班(国)界  | ②-⑥  | 小班(国)界 |
| ②-⑦  | 小班(国)界  | ②-⑦  | 小班(国)界 |
| ②-⑧  | 林班(国)界  | ②-⑧  | 小班(国)界 |
| ②-⑨  | 小班(国)界  | ②-⑨  | 小班(国)界 |
| ②-⑩  | 林班(国)界  | ②-⑩  | 小班(国)界 |
| ②-⑪  | 小班(国)界  | ②-⑪  | 小班(国)界 |
| ②-⑫  | 林班(国)界  | ②-⑫  | 小班(国)界 |
| ②-⑬  | 小班(国)界  | ②-⑬  | 小班(国)界 |
| ②-⑭  | 林班(国)界  | ②-⑭  | 小班(国)界 |
| ②-⑮  | 小班(国)界  | ②-⑮  | 小班(国)界 |
| ②-⑯  | 林班(国)界  | ②-⑯  | 小班(国)界 |
| ②-⑰  | 小班(国)界  | ②-⑰  | 小班(国)界 |
| ②-⑱  | 林班(国)界  | ②-⑱  | 小班(国)界 |
| ②-⑲  | 小班(国)界  | ②-⑲  | 小班(国)界 |
| ②-⑳  | 林班(国)界  | ②-⑳  | 小班(国)界 |
| ②-㉑  | 小班(国)界  | ②-㉑  | 小班(国)界 |
| ②-㉒  | 林班(国)界  | ②-㉒  | 小班(国)界 |
| ②-㉓  | 小班(国)界  | ②-㉓  | 小班(国)界 |
| ②-㉔  | 林班(国)界  | ②-㉔  | 小班(国)界 |
| ②-㉕  | 小班(国)界  | ②-㉕  | 小班(国)界 |
| ②-㉖  | 林班(国)界  | ②-㉖  | 小班(国)界 |
| ②-㉗  | 小班(国)界  | ②-㉗  | 小班(国)界 |
| ②-㉘  | 林班(国)界  | ②-㉘  | 小班(国)界 |
| ②-㉙  | 小班(国)界  | ②-㉙  | 小班(国)界 |
| ②-㉚  | 林班(国)界  | ②-㉚  | 小班(国)界 |
| ②-㉛  | 小班(国)界  | ②-㉛  | 小班(国)界 |
| ②-㉜  | 林班(国)界  | ②-㉜  | 小班(国)界 |
| ②-㉝  | 小班(国)界  | ②-㉝  | 小班(国)界 |
| ②-㉞  | 林班(国)界  | ②-㉞  | 小班(国)界 |
| ②-㉟  | 小班(国)界  | ②-㉟  | 小班(国)界 |
| ②-㊱  | 林班(国)界  | ②-㊱  | 小班(国)界 |
| ②-㊲  | 小班(国)界  | ②-㊲  | 小班(国)界 |
| ②-㊳  | 林班(国)界  | ②-㊳  | 小班(国)界 |
| ②-㊴  | 小班(国)界  | ②-㊴  | 小班(国)界 |
| ②-㊵  | 林班(国)界  | ②-㊵  | 小班(国)界 |
| ②-㊶  | 小班(国)界  | ②-㊶  | 小班(国)界 |
| ②-㊷  | 林班(国)界  | ②-㊷  | 小班(国)界 |
| ②-㊸  | 小班(国)界  | ②-㊸  | 小班(国)界 |
| ②-㊹  | 林班(国)界  | ②-㊹  | 小班(国)界 |
| ②-㊺  | 小班(国)界  | ②-㊺  | 小班(国)界 |
| ②-㊻  | 林班(国)界  | ②-㊻  | 小班(国)界 |
| ②-㊼  | 小班(国)界  | ②-㊼  | 小班(国)界 |
| ②-㊽  | 林班(国)界  | ②-㊽  | 小班(国)界 |
| ②-㊾  | 小班(国)界  | ②-㊾  | 小班(国)界 |
| ②-㊿  | 林班(国)界  | ②-㊿  | 小班(国)界 |
| ③-①  | 国有林界    | ③-①  | 小班(国)界 |
| ③-②  | 林班(国)界  | ③-②  | 小班(国)界 |
| ③-③  | 小班(国)界  | ③-③  | 小班(国)界 |
| ③-④  | 林班(国)界  | ③-④  | 小班(国)界 |
| ③-⑤  | 小班(国)界  | ③-⑤  | 小班(国)界 |
| ③-⑥  | 林班(国)界  | ③-⑥  | 小班(国)界 |
| ③-⑦  | 小班(国)界  | ③-⑦  | 小班(国)界 |
| ③-⑧  | 林班(国)界  | ③-⑧  | 小班(国)界 |
| ③-⑨  | 小班(国)界  | ③-⑨  | 小班(国)界 |
| ③-⑩  | 林班(国)界  | ③-⑩  | 小班(国)界 |
| ③-⑪  | 小班(国)界  | ③-⑪  | 小班(国)界 |
| ③-⑫  | 林班(国)界  | ③-⑫  | 小班(国)界 |
| ③-⑬  | 小班(国)界  | ③-⑬  | 小班(国)界 |
| ③-⑭  | 林班(国)界  | ③-⑭  | 小班(国)界 |
| ③-⑮  | 小班(国)界  | ③-⑮  | 小班(国)界 |
| ③-⑯  | 林班(国)界  | ③-⑯  | 小班(国)界 |
| ③-⑰  | 小班(国)界  | ③-⑰  | 小班(国)界 |
| ③-⑱  | 林班(国)界  | ③-⑱  | 小班(国)界 |
| ③-⑲  | 小班(国)界  | ③-⑲  | 小班(国)界 |
| ③-⑳  | 林班(国)界  | ③-⑳  | 小班(国)界 |
| ③-㉑  | 小班(国)界  | ③-㉑  | 小班(国)界 |
| ③-㉒  | 林班(国)界  | ③-㉒  | 小班(国)界 |
| ③-㉓  | 小班(国)界  | ③-㉓  | 小班(国)界 |
| ③-㉔  | 林班(国)界  | ③-㉔  | 小班(国)界 |
| ③-㉕  | 小班(国)界  | ③-㉕  | 小班(国)界 |
| ③-㉖  | 林班(国)界  | ③-㉖  | 小班(国)界 |
| ③-㉗  | 小班(国)界  | ③-㉗  | 小班(国)界 |
| ③-㉘  | 林班(国)界  | ③-㉘  | 小班(国)界 |
| ③-㉙  | 小班(国)界  | ③-㉙  | 小班(国)界 |
| ③-㉚  | 林班(国)界  | ③-㉚  | 小班(国)界 |
| ③-㉛  | 小班(国)界  | ③-㉛  | 小班(国)界 |
| ③-㉜  | 林班(国)界  | ③-㉜  | 小班(国)界 |
| ③-㉝  | 小班(国)界  | ③-㉝  | 小班(国)界 |
| ③-㉞  | 林班(国)界  | ③-㉞  | 小班(国)界 |
| ③-㉟  | 小班(国)界  | ③-㉟  | 小班(国)界 |
| ③-㊱  | 林班(国)界  | ③-㊱  | 小班(国)界 |
| ③-㊲  | 小班(国)界  | ③-㊲  | 小班(国)界 |
| ③-㊳  | 林班(国)界  | ③-㊳  | 小班(国)界 |
| ③-㊴  | 小班(国)界  | ③-㊴  | 小班(国)界 |
| ③-㊵  | 林班(国)界  | ③-㊵  | 小班(国)界 |
| ③-㊶  | 小班(国)界  | ③-㊶  | 小班(国)界 |
| ③-㊷  | 林班(国)界  | ③-㊷  | 小班(国)界 |
| ③-㊸  | 小班(国)界  | ③-㊸  | 小班(国)界 |
| ③-㊹  | 林班(国)界  | ③-㊹  | 小班(国)界 |
| ③-㊺  | 小班(国)界  | ③-㊺  | 小班(国)界 |
| ③-㊻  | 林班(国)界  | ③-㊻  | 小班(国)界 |
| ③-㊼  | 小班(国)界  | ③-㊼  | 小班(国)界 |
| ③-㊽  | 林班(国)界  | ③-㊽  | 小班(国)界 |
| ③-㊾  | 小班(国)界  | ③-㊾  | 小班(国)界 |
| ③-㊿  | 林班(国)界  | ③-㊿  | 小班(国)界 |

昭和9年3月16日 内務省告示第134号 公園区域の指定(霧島国立公園)  
 昭和13年12月17日 厚生省告示第167号 特別地域の指定  
 昭和37年12月7日 厚生省告示第419号 公園計画の決定  
 第423号 特別地域の指定  
 昭和39年3月16日 厚生省告示第94号 公園区域の変更  
 (霧島屋久国立公園に改称)  
 第96号 公園計画の決定  
 第97号 特別地域の指定  
 第98号 特別保護地区の区域指定  
 昭和42年3月23日 厚生省告示第107号 公園計画の決定  
 第109号 特別保護地区の指定  
 昭和60年9月5日 環境庁告示第37号 公園区域及び公園計画の再検討  
 ~ 41号  
 平成2年12月1日 環境庁告示第105号 乗り入れ規制地域の指定  
 平成4年8月26日 環境庁告示第62号 公園計画の一部変更(九州自然歩道)  
 平成18年12月26日 環境省告示第161号 公園区域等の変更(点検1)  
 ~ 163号  
 平成24年3月16日 環境省告示第22号 公園区域の一部変更等及び名称変更  
 ~ 29号 (霧島錦江湾国立公園に改称)

令和2年3月作成  
 環境省  
 九州地方環境事務所

1:50,000 2000 1000 0 2000 4000 6000 8000 10000 m