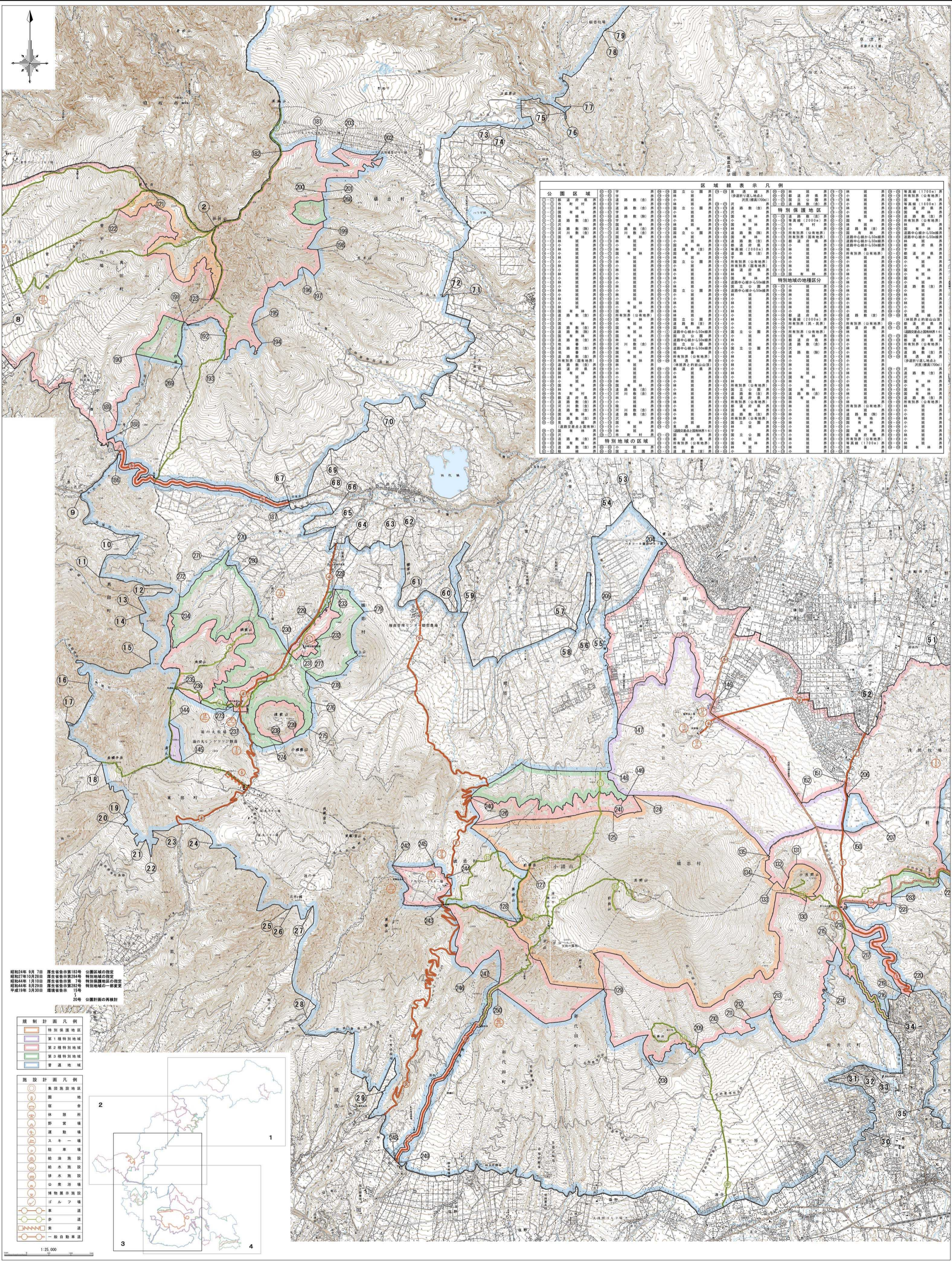


上信越高原国立公園(草津・万座・浅間地域)区域及び公園計画図(3)



公園区域		区域線表示凡例	
公園区域	公園区域線	公園区域線	公園区域線
特別保護地区	特別保護地区線	特別保護地区線	特別保護地区線
第1種特別地域	第1種特別地域線	第1種特別地域線	第1種特別地域線
第2種特別地域	第2種特別地域線	第2種特別地域線	第2種特別地域線
第3種特別地域	第3種特別地域線	第3種特別地域線	第3種特別地域線
普通地域	普通地域線	普通地域線	普通地域線

昭和24年 9月 7日 厚生省告示第183号 公園区域の指定
 昭和27年10月25日 厚生省告示第244号 特別保護地区の指定
 昭和44年 1月10日 厚生省告示第 7号 特別保護地区の指定
 昭和44年 8月29日 厚生省告示第282号 特別保護地区の一部変更
 平成16年 3月30日 環境省告示 14号 公園計画の再検討

規制計画凡例	
特別保護地区	特別保護地区線
第1種特別地域	第1種特別地域線
第2種特別地域	第2種特別地域線
第3種特別地域	第3種特別地域線
普通地域	普通地域線

施設計画凡例	
公園地	公園地
舎	舎
休憩所	休憩所
野営場	野営場
運動場	運動場
スキー場	スキー場
駐車場	駐車場
給油施設	給油施設
給水施設	給水施設
公共浴場	公共浴場
博物館施設	博物館施設
ゴルフ場	ゴルフ場
道	道
歩道	歩道
索道	索道
一般自動車道	一般自動車道

