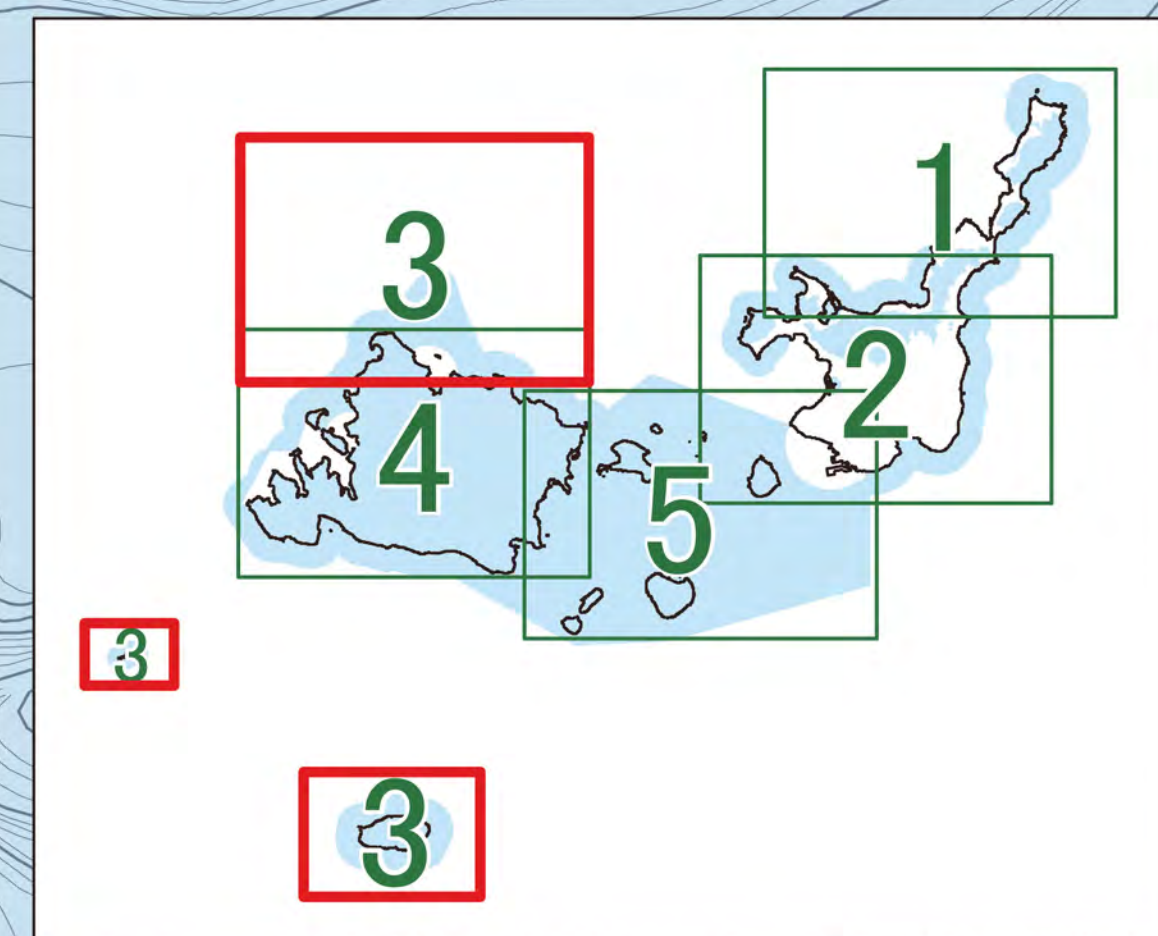


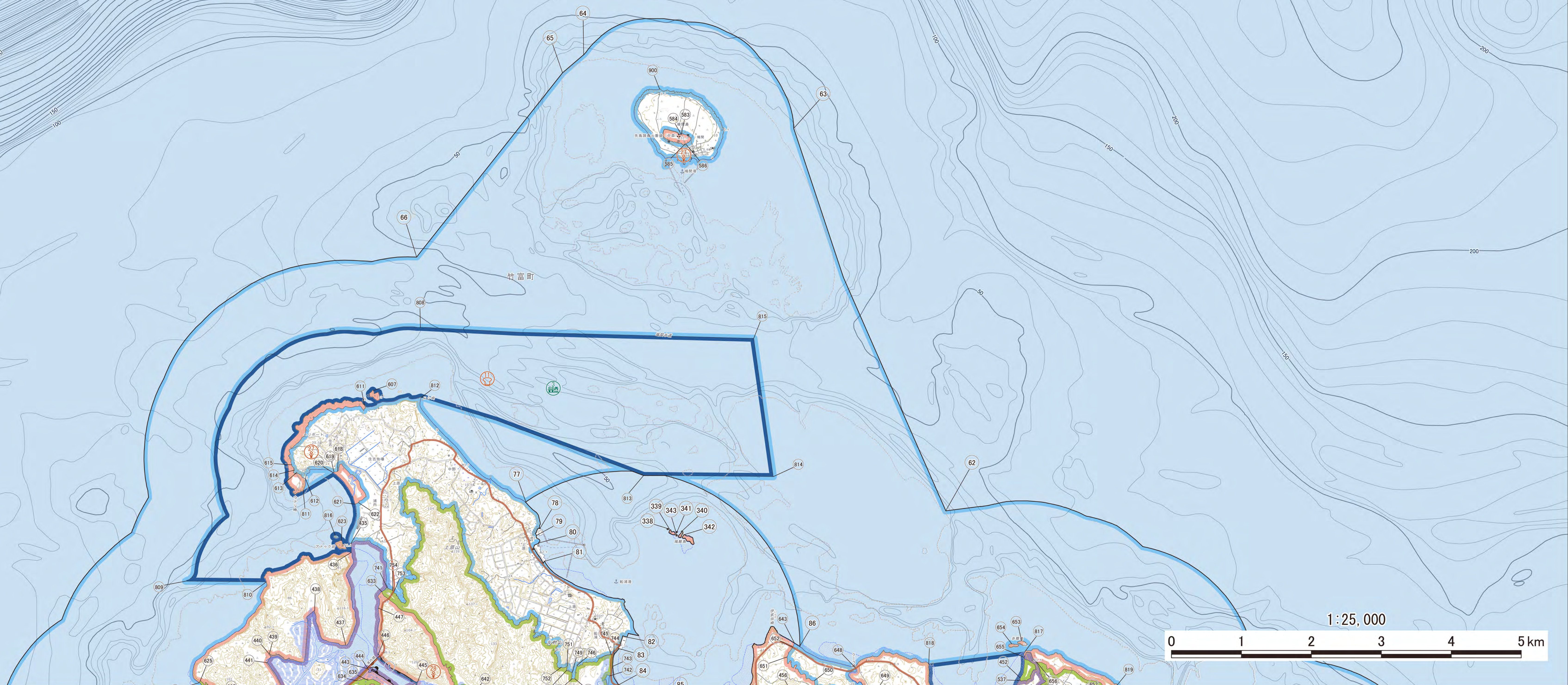
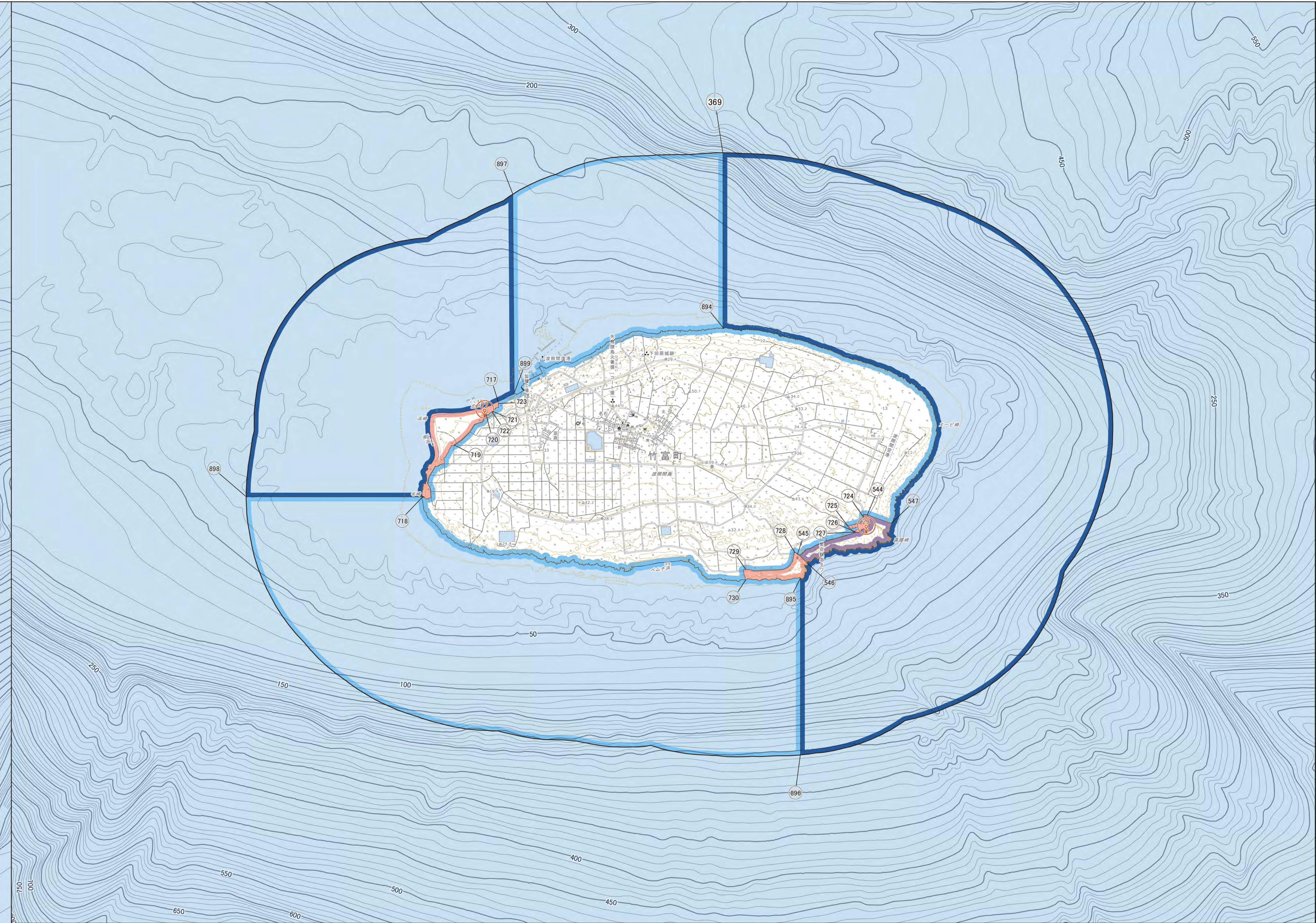
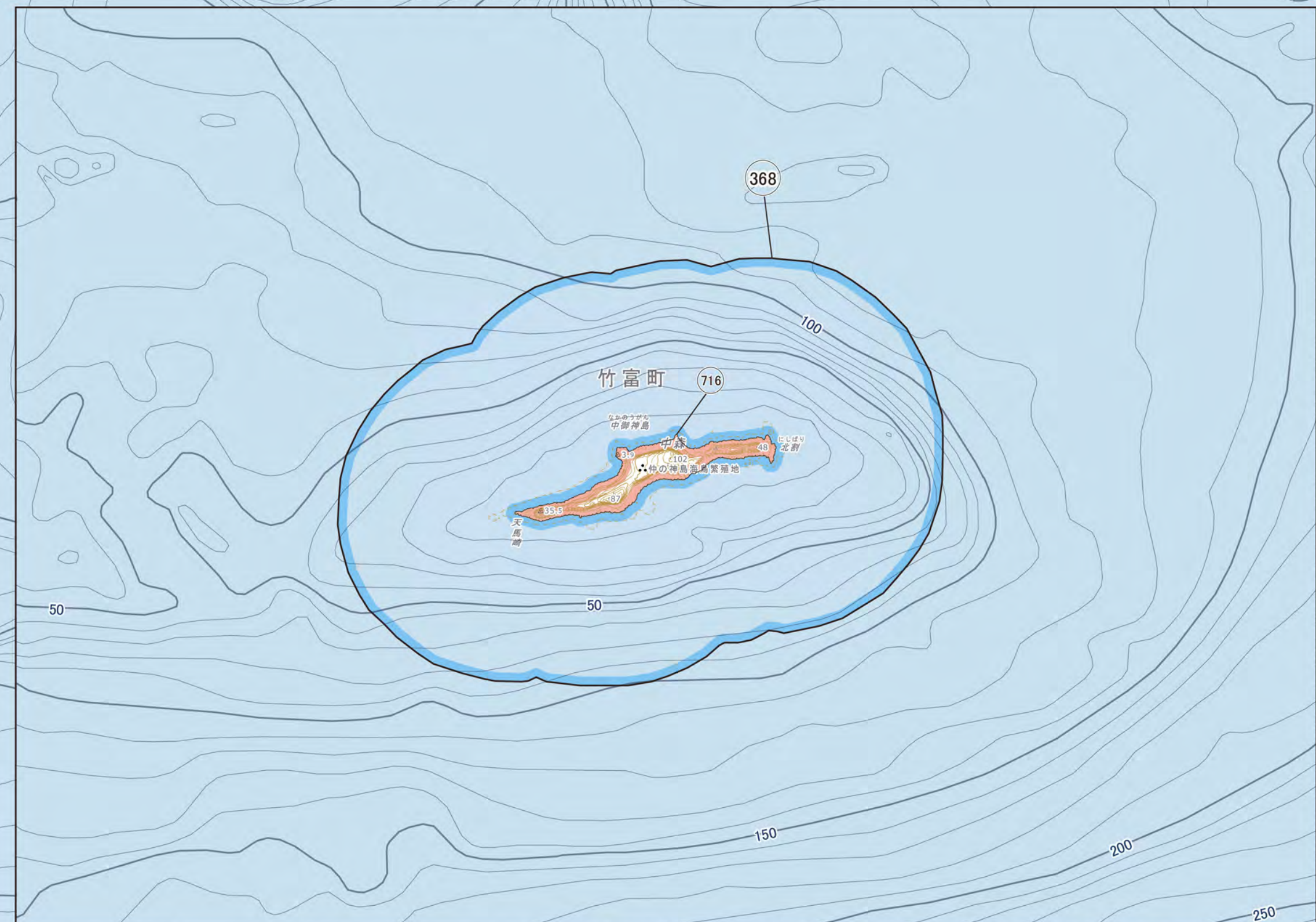
西表石垣国立公園 区域及び計画図 3



凡	例
保護規制計画	
	特別保護地区
	第1種特別地域
	第2種特別地域
	第3種特別地域
	海域公園地区
	普通地域
	乗入れ規制区域
利用施設計画	
単独施設	
	園地
	野営場
	博物展示施設
道路	
	歩道
	車道
運輸施設	
	係留施設
	船舶運輸施設
保護施設計画	
	自然再生施設
	動物繁殖施設



昭和47年 12月26日 環境庁告示 第124号 指 定 特 別 地 域 の 指 定
 昭和47年 12月27日 環境庁告示 第126号 特 別 地 域 の 指 定
 昭和52年 7月1日 環境庁告示 第31号 海 中 公 園 地 区 の 指 定
 平成2年 12月1日 環境庁告示 第106号 乗 入 れ 規 制 地 域 の 指 定
 平成15年 3月31日 環境省告示 第47~52号 区 域 及 び 公 園 計 画 再 検 討
 平成19年 8月1日 環境省告示 第49~53号 区 域 及 び 公 園 計 画 の 一 部 変 更
 平成24年 3月27日 環境省告示 第42~47号 区 域 及 び 公 園 計 画 の 一 部 変 更・指 定
 平成28年 4月15日 環境省告示 第48~53号 区 域 及 び 公 園 計 画 の 一 部 変 更



1:25,000



平成十八年 環境省自然環境政策課

この地図は、国土院院長の承認を得て、同院発行の20万分の1地勢図、5万分の1地形図及び2万5千分の1地形図を複製したものである。(承認番号 平27情保、第201号)