

요네하라 해안 이용 규칙

요네하라해안은 많은 산호나 물고기 같은 생물이 생식하고 있어 이리오모테이시가키 국립공원으로 지정되어 있습니다. 그러나, 방문 이용객의 증가와 부적절한 이용에 의해 자연환경보전이나 지역주민의 생활이 영향을 받고 있습니다. 요네하라해안의 자연환경을 보전하고 지속적인 이용을 위해서 다음의 규칙에 협조해 주십시오.



야생 생물을 잡지 마십시오.

(산호와 열대어·대왕 조개 등의 채취는 자연 공원법 오키나와현 어업조정규칙으로 규제되어 있습니다.)



산호를 밟지 마세요.

(산호의 손상은 자연 공원법으로 규제되어 있습니다. 산호 위에 올라가거나 발로 차거나 부러뜨리지 마세요.)



야생 생물에겐 먹이를 주지 마십시오.

(먹이를 주는 행위는 물고기의 행동이나 생태계의 균형에 영향을 미칩니다.)



작살이나 작살 총을 사용하지 마십시오.

(오키나와현 어업조정규칙으로 작살 총은 금지되어 있습니다.)



환경 친화적인 자외선 차단제를 사용하십시오.

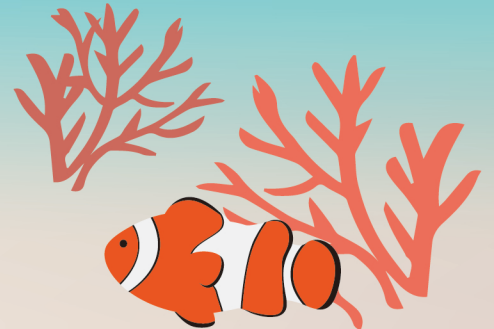


수영시에는 구명조끼와 잠수복을 착용하고 래쉬가드를 입어 몸을 보호하십시오.

(불의의 사고에 대한 대비와 더불어 위험한 생물과의 접촉을 예방합니다.)



악천후시 (경보 발령시 · 태풍 접근시 · 통과시) 수영은 매우 위험합니다!



- ⚠ 어린이의 사고가 증가하고 있으므로, 어린이는 반드시 보호자가 동반하고 어린이로부터 눈을 떼지 않도록 합니다.
- ⚠ 컨디션 불량시나 음주 후에는 절대로 바다에 들어가지 마십시오.

요네하라해안 이용규칙 검토준비협의회

환경부, 이시가키시 환경관광문화관광시설관리과소방본부, 오키나와현 야에야마 토목사무소, 이시가키 해상보안부, 요네하라 공민관, 이시가키섬 아웃피터연합, 이시가키섬 요네하라해안 자연보호협회, WWF재팬



해안에서 모닥불이나
불꽃놀이를 하지 맙시다.



바베큐는 캠프장을
이용하십시오.
(캠프장 이용은 사전에
신청이 필요합니다.)



시끄러운 음악 등의 소음을
내지 마십시오.



해안에서 담배를
피우지 마십시오.



이용자가 많을 때는 드론을
사용하지 마십시오.



모래사장에서 산호 조각이나 모래를
가져가지 마십시오.

(자연 공원법이나 해안법 등으로
규제되어 있습니다.)



자동차·오토바이를 타고
해안에 들어가지 마십시오.

자동차 등은 노상 주차를
피하고 주차장을
이용하십시오.



쓰레기는 반입하지 말고
가지고 가십시오. 인근
주력가에 쓰레기를 두고
가지 마십시오.



옷은 적절한 장소에서
갈아입고 마을 내에서
수영복 차림으로 다니지
마십시오.

물살이 빠른 곳이 있으므로 해안 근처에 설치되어 있는 간판(간판)을 확인하십시오.

매점에서는 구멍 조끼와 스노클링 도구 등의 대여가 가능합니다.

가비라만 방면 자동차 심장충격기(AED)가 있는 시설에는 부상 등에 대응가능한 직원이 있는 경우가 있습니다.