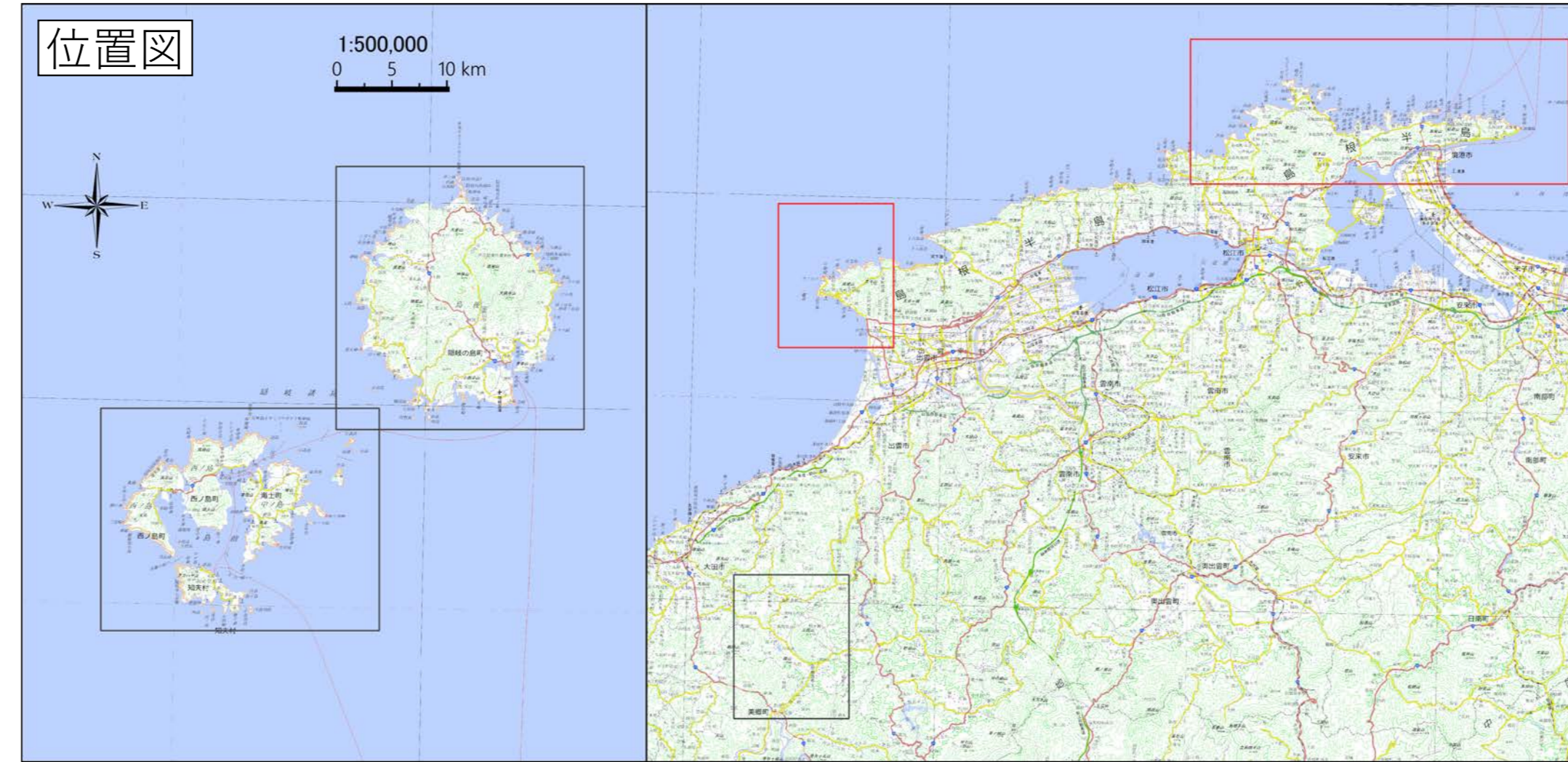
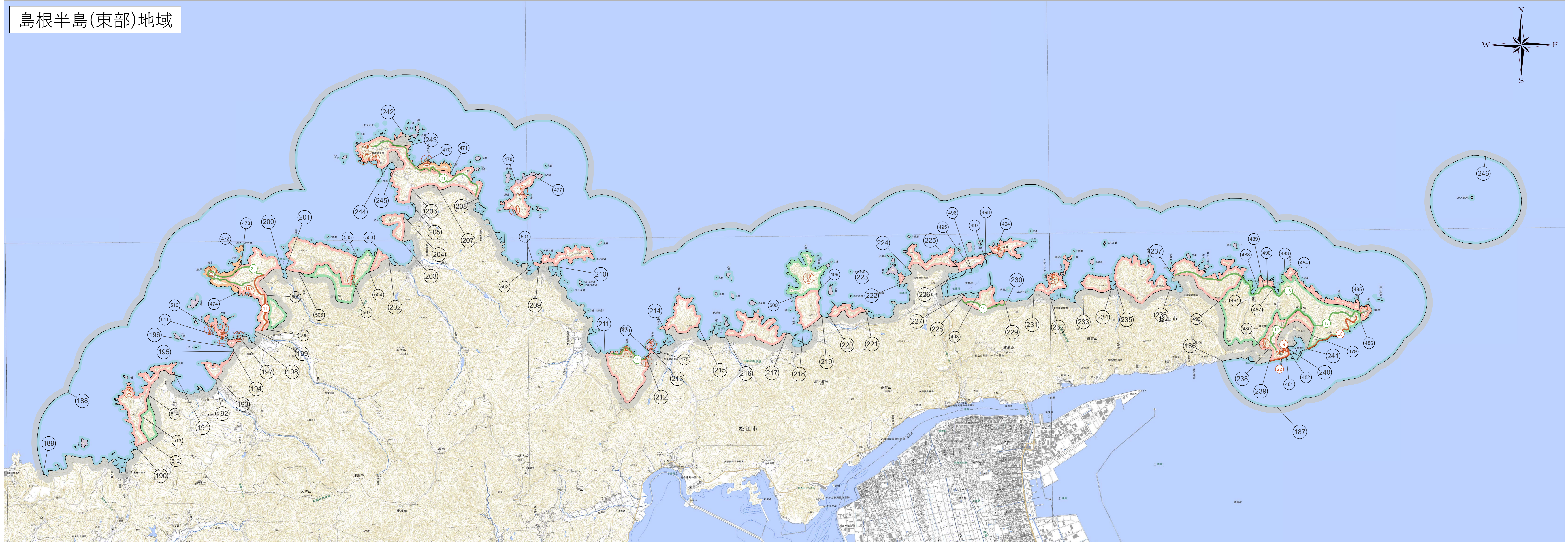


平成 9年 9月 18日 環境庁告示 第39号 公園計画の変更
 // 環境庁告示 第40号 海中小島地区の指定
 令和 5年 3月 31日 環境省告示 第25号 公園区域の変更
 // 環境省告示 第26号 公園計画の変更
 // 環境省告示 第27号 特別地域の区域の変更

大山隠岐国立公園（島根半島地域）区域及び公園計画図



規制計画凡例	
	公園区域
	特別保護地区
	第1種特別地域
	第2種特別地域
	第3種特別地域
	海域公園地区
	普通地域

規制計画関連事項凡例	
	捕獲等規制区域

事業計画凡例	
	集団施設地区
	園地
	宿舎
	野営場
	駐車場
	博物展示施設
	車道
	歩道
	索道
	係留施設

区 域 線 表										
公園区域	220 - 221	稜線	界	256 - 257	道路敷(含)界	485 - 486	地番	界	503 - 504	県行造林地界
島根半島(東部)地域	221 - 222	汀線	界	257 - 258	地番	486 - 483	汀線	界	202 - 503	汀線
186 - 187	222 - 223	河川(除)界	界	258 - 259	河川(除)界	487 - 488	汀線	界	505 - 201	汀線
187 - 188	223 - 224	神社有地界	界	259 - 260	神社有地界	488 - 489	地番	界	506 - 507	道路中心線より100m線界
188 - 189	224 - 225	字界	界	260 - 261	字界	489 - 490	道路敷(除)界	界	507 - 505	県行造林地界
189 - 190	225 - 226	地番	界	261 - 262	地番	490 - 487	地番	界	474 - 199	汀線
190 - 191	226 - 227	地番	界	262 - 263	道路敷(除)界	491 - 237	汀線	界	508 - 509	汀線から200m線界
191 - 192	227 - 228	地番	界	263 - 264	地番	492 - 491	地番	界	200 - 473	汀線
192 - 193	228 - 229	道路敷(含)界	界	264 - 247	汀線	236 - 235	汀線	界	510 - 510	汀線
193 - 194	229 - 230	地番	界	265 - 266	道路敷(除)界	234 - 233	汀線	界	197 - 511	工作物(港湾施設)跡界
194 - 195	230 - 231	汀線	界	266 - 267	道路中心線から100m線界	232 - 231	汀線	界	511 - 196	汀線
195 - 196	231 - 232	字界	界	267 - 268	地番	230 - 493	汀線	界	195 - 192	汀線
196 - 197	232 - 233	汀線	界	268 - 265	汀線	493 - 227	汀線	界	191 - 190	汀線
197 - 198	233 - 234	字界	界	特別保護地区		494 - 494	汀線	界	512 - 513	字界
198 - 199	234 - 235	汀線	界	島根半島(東部)地域		226 - 495	汀線	界	513 - 514	道路中心線より100m線界
199 - 200	235 - 236	地番	界	島根半島(東部)地域		495 - 496	工作物(防波堤)跡界	界	島根半島(東部)地域	
200 - 201	236 - 237	汀線	界	470 - 471	地番	496 - 497	汀線	界	264 - 515	汀線
201 - 202	237 - 238	地番	界	471 - 470	汀線	497 - 498	工作物(防波堤)跡界	界	515 - 516	道路
202 - 203	238 - 239	地番	界	473 - 474	汀線	498 - 224	汀線	界	265 - 251	汀線
203 - 204	239 - 186	汀線	界	474 - 473	地番	223 - 222	汀線	界	517 - 267	道路中心線より100m線界
204 - 205	240 - 241	汀線	界	477 - 478	汀線	221 - 220	汀線	界	518 - 255	字界
205 - 206	241 - 240	地番	界	472 - 472	汀線	499 - 500	字界	界	第3種特別地域	
206 - 207	242 - 243	地番	界	第1種特別地域		500 - 218	汀線	界	島根半島(東部)地域	
207 - 208	243 - 242	汀線	界	島根半島(東部)地域		219 - 499	汀線	界	島根半島(東部)地域	
208 - 209	244 - 245	汀線	界	475 - 476	汀線	217 - 216	汀線	界	241 - 486	汀線
209 - 210	245 - 244	字界	界	476 - 475	字界	215 - 214	汀線	界	483 - 487	汀線
210 - 211	246 - 246	島の中心から半径1km線界	界	477 - 478	汀線	476 - 211	汀線	界	488 - 491	汀線
211 - 212	247 - 248	島の中心から半径1km線界	界	478 - 477	地番	213 - 475	汀線	界	499 - 500	汀線
212 - 213	248 - 249	汀線から1km線界	界	島根半島(西部)地域		210 - 501	汀線	界	503 - 505	汀線
213 - 214	249 - 250	250m中心とする半径50m線界	界	第2種特別地域		501 - 502	工作物(防波堤)跡界	界	島根半島(西部)地域	
214 - 215	250 - 251	汀線	界	島根半島(東部)地域		502 - 209	汀線	界	515 - 268	汀線
215 - 216	251 - 252	地番	界	479 - 480	道路敷(除)界	478 - 477	汀線	界	海域公園地区及び捕獲等規制区域	
216 - 217	252 - 253	地番	界	239 - 481	汀線	242 - 244	汀線	界	島根半島(西部)地域	
217 - 218	253 - 254	地番	界	481 - 482	地番	245 - 205	汀線	界	島根半島(西部)地域	
218 - 219	254 - 255	地番	界	482 - 240	汀線	208 - 471	汀線	界	519 - 520	汀線
219 - 220	255 - 256	字界	界	483 - 484	地番	470 - 243	汀線	界	521 - 519	521と519を結ぶ直線界