



つながる自然 つながる未来

三陸復興国立公園

三陸復興国立公園は、東日本大震災により被災した三陸地域の復興を目的として創設された、国内では前例のない国立公園です。

森・里・川・海のつながりにより育まれてきた自然環境と地域の暮らし、震災の記憶と防災の大切さを伝え、未来へとつないでいきます。

浄土ヶ浜ビジターセンターは国立公園のほぼ中央に位置し、国立公園の情報、周辺散策情報を発信する中核施設。ぜひ散策前にお立ち寄りください。



アクセス



公共交通機関で

- JR 山田線・三陸鉄道リアス線 宮古駅より、岩手県北バス3番乗り場から17分

宮古駅	岩手県北バス 17分	浄土ヶ浜 ビジターセンター
-----	---------------	------------------

自動車で

- 東北自動車道 盛岡南 IC より、国道106号約90分
- 三陸沿岸道路 宮古北 IC より約15分

東北自動車道 盛岡南 IC	国道106号 約90分	浄土ヶ浜 ビジターセンター
三陸沿岸道路 宮古北 IC	約15分	

利用案内

〈開館時間〉 9:00～17:00
入館無料 車椅子貸出 障がい者等駐車場2台有

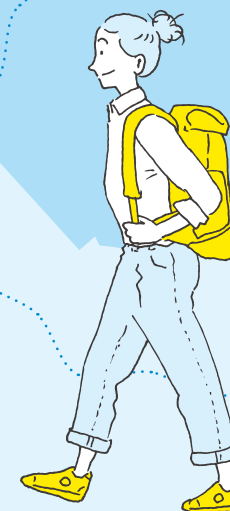
〈休館日〉 12月29日～1月3日

浄土ヶ浜ビジターセンター

〒027-0001 岩手県宮古市日立浜町 3269
TEL 0193-65-1690 FAX 0193-65-1691
<https://jodogahama-vc.jp>



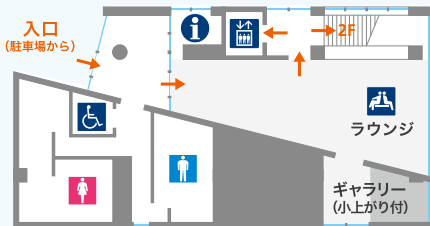
Sanriku Fukko National Park
Jodogahama Visitor Center
Field Map



環境省
Ministry of the Environment
東北地方環境事務所

3F インフォメーション・ラウンジ

Information・lounge



三陸復興国立公園や浄土ヶ浜周辺、みちのく潮風トレイルに関する情報を発信しています。ラウンジでは一休みしながら、書籍や雑誌などを閲覧できます。

2F 三陸海岸ガイド

Guide-Sanriku

内陸部から海岸部へ自然のつながりと各地域の文化や人々の暮らしを紹介。写真や映像で三陸復興国立公園を学べます。



1F 浄土ヶ浜ガイド

Guide-Jodogahama

浄土ヶ浜エリアの生き物や見所ポイント、散策コースなど、浄土ヶ浜を知り尽くしたビジター職員おすすめの情報を紹介しています。



遊覧船乗り場
 浄土ヶ浜へ
 館ヶ崎展望所
 電ヶ崎展望所へ

浄土ヶ浜を楽しむ POINT

1. 生き物を観察する

浄土ヶ浜では、季節によって様々な動植物を見ることができます。

＜春＞



アズマイチゲ
早春に紫がかった白い花を咲かせ、春の到来を告げます。



カタクリ
種子が地中で発芽し、開花するまで約8年もかかります。



ニホンカモシカ
雌雄とも角が生えている牛の仲間。鹿ではありません。



メジロ
春は桜などの花の蜜を食べるのにせわしなく動き回ります。

＜夏＞



ニッコウキスゲ
花は朝開いて夕方にはしぼんでしまいます。別名ゼンテイカ。



スカシユリ
花びらの間に隙間があることからこの和名がつけられました。



ウミネコ
鳴き声が猫に似ており、ウニや魚を食べています。



キビタキ
美しい姿と声の持ち主。雌は地味なオリーブ色です。

＜秋＞



ツリフネソウ
花の形が帆掛船を吊り下げたように見えることが名前の由来。



ハマギク
枝が木質化する常緑の多年草。宮古市の花に指定されてます。



カナヘビ
草藪や林縁などに生息。よく日向ぼっこをしています。



ニホンリス
クルミや松ぼっくりが大好きです。朝夕に会えるかも。

＜冬＞



ジュウガツザクラ
春と初冬の年2回咲きます。狂い咲きなんて言わないで〜。



クロモジ (冬芽)
丸い部分は花に、長い部分は葉になる準備中です。



シノリガモ
雌雄で色が違います。頭の白ぼちがトレードマークです。



テン
木登りが得意。木の実やネズミ、何でも食べる雑食性です。

2. みちのく潮風トレイルを歩く

青森県八戸市から福島県相馬市までの太平洋沿岸をつなぐ「みちのく潮風トレイル」。全長1000キロを超える長い道のうち、浄土ヶ浜ビジターセンターでは岩泉町・宮古市・山田町の情報を発信しています。初心者でも気軽に歩けるショートコース、ジオサイトを巡るコースなど、レベルや時間、目的に合わせたルートを紹介しています。



<https://trail.jodogahama-vc.jp>

トレイルの思い出にスタンプを押そう！



3. 浄土ヶ浜周辺の施設で楽しむ

岩手県立水産科学館

三陸の海と魚たち、昔と現在の漁法などを展示する水産専門の科学館。
☎ 0193-63-5353

浄土ヶ浜レストハウス

浄土ヶ浜を目の前に臨む食事＆休憩所。宮古の味覚を堪能できます。
☎ 0193-62-1179

浄土ヶ浜マリンハウス

「青の洞窟」など浄土ヶ浜の見所をサップ船で巡るツアーが人気。
☎ 0193-63-1327
※12月～2月は冬季休業

浄土ヶ浜パークホテル

宮古湾・太平洋を望む景観と三陸の海の幸が魅力のお宿。
☎ 0193-62-2321

宮古市遊覧船「宮古うみねこ丸」

道の駅みやこ近郊の出崎埠頭、浄土ヶ浜のどちらからも乗船可能。
☎ 0193-65-8856



⑧ 宮古港海戦記念碑
1 艦をもって8 艦にあたっ
た勇敢さと、日本海戦史
上初の洋式海戦を記念し
て建てられました。