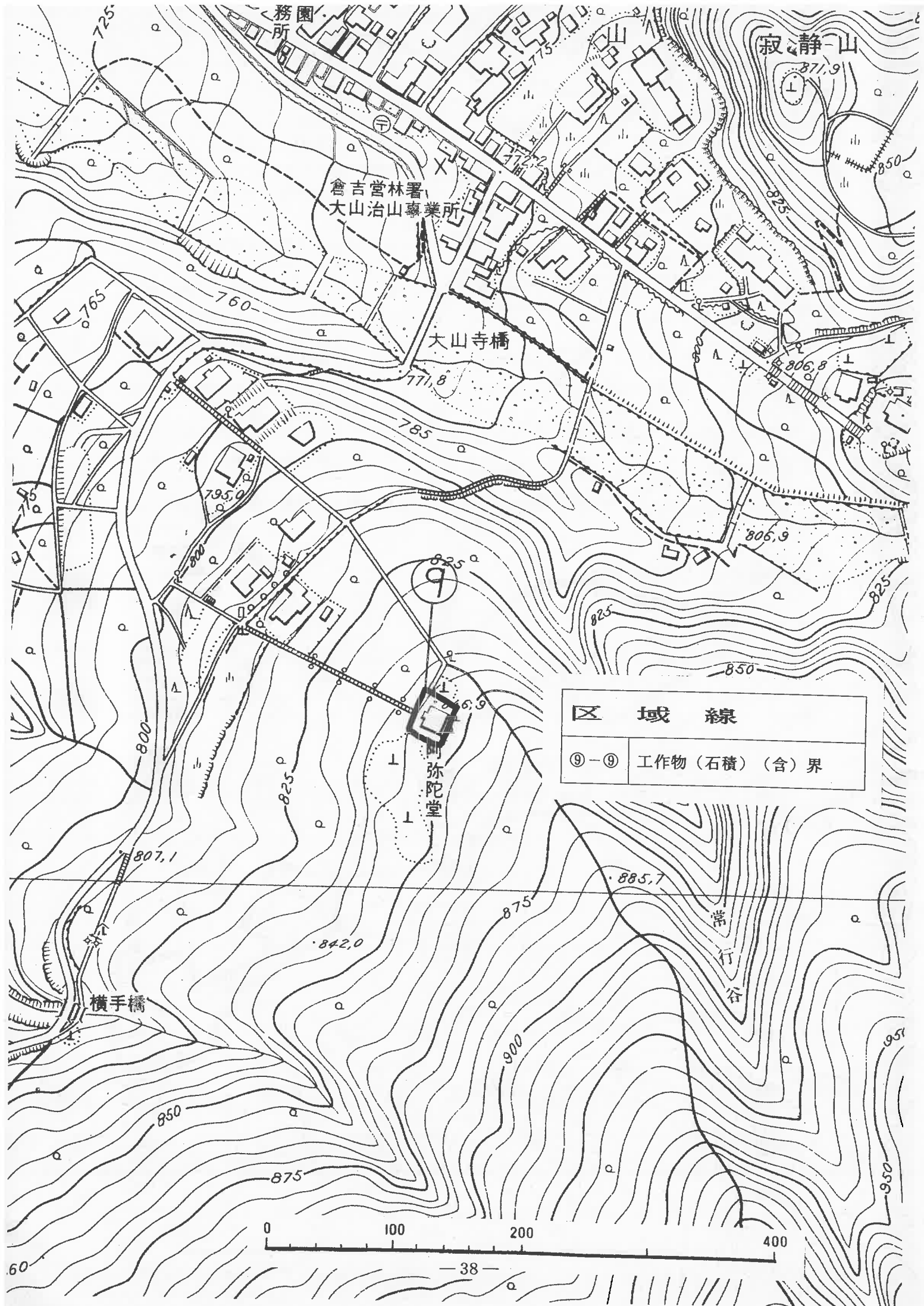


区域線	
①-②	道路敷(含)界
②-①	工作物(石積)(含)界
③-④	工作物(鳥居)(含)界
④-⑤	見透線(鳥居敷端から道路階段下)界
⑤-⑥	道路敷(含)界
⑥-⑦	工作物(石積)(含)界
⑦-⑧	道路敷(含)界
⑧-③	工作物(石積)(含)界

原



区域線	
⑨-⑨	工作物(石積)(含)界