



トレイル
YAMANAKAKO TRAIL STORY

山中湖村のこれまで。
—そして、これから。



みょうじんやま

明神山はススキがたくさんあるから
かくれんぼできる!



でも、どうしてここだけ
ススキばかりなんだろう?



じい
ふくろう爺
山中湖の歴史や
文化に詳しい
村の長老



昔の人はな、
山菜^{かや}や茅を採るために野焼きをしたんじゃ。
そして、今でも毎年野焼きをしてススキ草原を守っている。
こんな草原が残されている場所は日本中探しても、
ほとんど見られなくなってしまったんだ。

ススキ草原や森、湖など様々な自然が
「里山」としてバランスよく残っているから、
色々ないきものに出会えるんじゃよ。

山中湖村の
子どもたち



昔の人は
自然から
どんなものを
得ていた?
この地域は気候がきび
しく、作物があまりでき
なかつたので、周囲の自
然から山菜、まき、野草、
茅、まぐさ(馬や牛のエサ
にする草)、魚などを採
つてくらしていました。

なぜ、火入れを
するんだろう?
草原はそのままにして
いると森になってしま
い、茅や山菜が採れな
くなってしまったため、毎
年火入れが必要です。
茅(かや)とは?
ススキ等のことで、昔は
屋根や牛などのエサ、畑
のひ料、ねん料など様々
な使われ方をしていま
した。

道祖神祭りは
なんのために祭り？

どんと焼きとあわせて、色紙
や、ふきながしをかざり付け
た御神木（こしんぼく）と呼
ばれる大木を立て、地域の安
全と子供の成長を祈るお祭
りです。

毎年1月14日に行われます。

日本でもめずらしい

安産祭り

山中諏訪神社で行われる、
神様（御霊（みたま））を乗せた
おみこしを女性たちもかつ
ぎ、子宝や安産を祈る日本
でもめずらしいお祭りです。



そしてこの里山が守られてきたのは、
住民たちがみんなで力を合わせて、
生活してきたからじゃよ。

ほら、お祭りや行事、
みんな仲良くやっとならねえ。
外から来た人だって
楽しく参加しておる。

どうそじん
僕も道祖神祭りに参加したことあるよ！

木をみんなでひっぱるんだよね。



今日も富士山はきれいだね!!



当たり前に見ているこの景色は、
山中湖村ならではの。
太陽に照らされた^{あかふじ}赤富士、^{べにふじ}紅富士……
ダイヤモンド富士は4カ月半も見られる。
雲海の後に出る白い虹もめずらしいぞ。
富士山と太陽の位置や角度が変わるだけで
最高の景色がたくさん楽しめるんじゃ。



**赤富士と紅富士って
どうちがうの？**

赤富士は「雪のない富士山」、
紅富士は「雪のある富士山」が
太陽に照らされて赤くなる現
象のことを言います。

どうして虹が白いの？
普通の虹は太陽の光が雨粒に
反射して七色に見えますが、
雨粒より小さいキリの場合に
白くなります。

**山中湖村が
オリンピックの舞台に！**

2021年東京オリンピックで
ロードバイクのコースの一部に
なりました。世界各国の選手
やTVを見ていた人達がここ
からの景色を見たのです。

**雲海が得意やすいのは
なぜ？**

春と秋は気温と湖の水温の差
が大きいため雲海が得意す
いのです。





もっと、ながめが良い場所があるぞ。
それが山中湖村のトレイルじゃ。
ここの山を歩いたことはあるか？



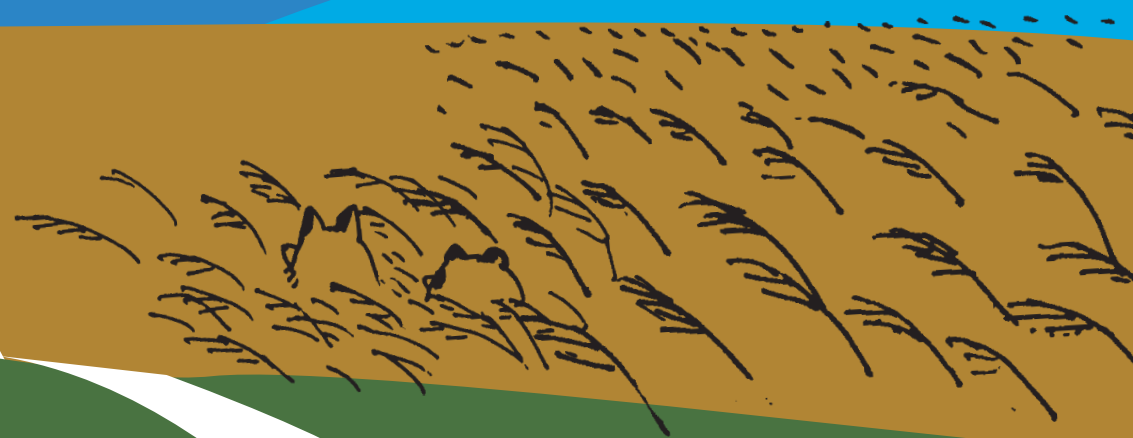
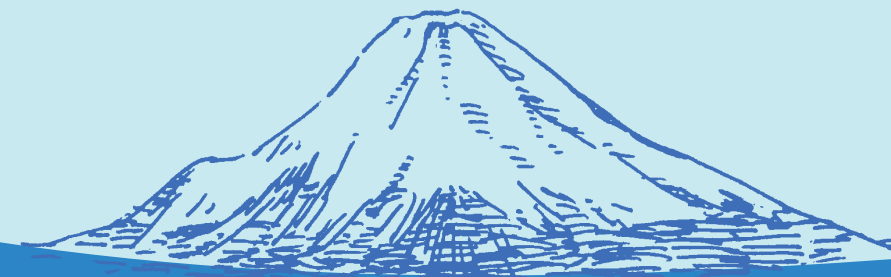
山歩きって大変そう。
疲れるからやったことない……。

トレイルってどんなところ??



トレイルとは、
自然の中を歩くための道のことじゃよ。
富士五湖の中で湖と富士山を
一番近い所からながめられるのが山中湖村のトレイルじゃ。
だから風景の迫力がハンパない。
気軽に絶景ポイントや山頂にたどり着くから、
達成感もあるぞ。いろんな野鳥や植物にも出会える。

さあ、一緒に行ってみよう！



トレイルの中でも
いしわりやま
ここ石割山は特におもしろいぞ!



でっかい岩!!!!
岩が割れてる……



その割れ目を3回まわると、
幸運がもたらされる勝負の神様なんじゃ。
よお〜〜く見てみい!
割れた岩が(石)という字に見えるじゃろ?



なるほど! だから石割神社!

ここは、
パワースポットとしても
人気なんじゃよ。



石割神社の石段、
何段あるの?

神社に行くには、長い
長い石段があります。
何段あるでしょうか?
数えてみてください。

原生的な自然


神社周辺にはブナの大木など手
つかずの自然が残って
います。

探してみましよう。



石割神社さんちょうから山頂まであと一息!



木の根っこだらけ!!!
歩くのが大変だよ~!!

昔は子ども達が
遠足に来ていたんだが、、、
危なくて、それも
なくなってしまったんじゃ・・・。

 どうして
トレイルがこわれていくの?

たくさんの方が歩くことや、
雨や霜しもで土が流れ出したことが
原因なんじゃ。
どうにかならんもんかと
山好きな人たちが考えてな。
自然の力を借りてトレイルを直す
方法に出会ったんじゃよ。



BEFORE >>>>> AFTER





自然の力を借りて
トレイルを直す方法って???

それはな・・・
自然をお手本として、
丸太を組んだり、
土を詰めた袋を積んだり、
その場所にあった方法で
山をくずれにくくする方法じゃよ。

自然の力を借りるのが一番だと学んだんじゃ。

言ってみれば、
自然と人間の共同作業ということじゃの。

丸太や土を人の力で運ぶのは
ひと苦労じゃが
一緒に汗をかいた仲間は、
みんな笑顔になる。



直したトレイルから
芽が出ている!?



よく気がついたな。
植物の根がトレイルを
くずれにくくしてくれるんじゃ。
歩きやすさだけでなく、
こわれてしまった自然を
元に戻すことが大切なんじゃ。

一度直したら終わりじゃない。
自然の観察を続けながら、
手直しすることも必要。

植物がどうなっているか、
毎回、山に来るのが楽しみじゃ。

さあ、
そろそろ山頂につくぞ。





わあ～～、
すごいながめだあ～！



そうだな。
山中湖村には
多くの人が知らない魅力が
まだまだたくさんあるんじゃよ。

観光客も泊まらずに帰ってしまうからの。
朝のトレイル歩きでながめる雲海や
夜の星空は
息を飲むほどなんじゃがなあ～



あっという間の1日だった！
今度、家族と来よう！



みんなと遠足でも来てみたいな！



明日はどこで遊ぼうか？



トレイルは

自然・文化と人をつないでいます。
みんなでトレイルを歩いて、守って
来る人も住む人も幸せを感じる
山中湖村にしていきたいです。



