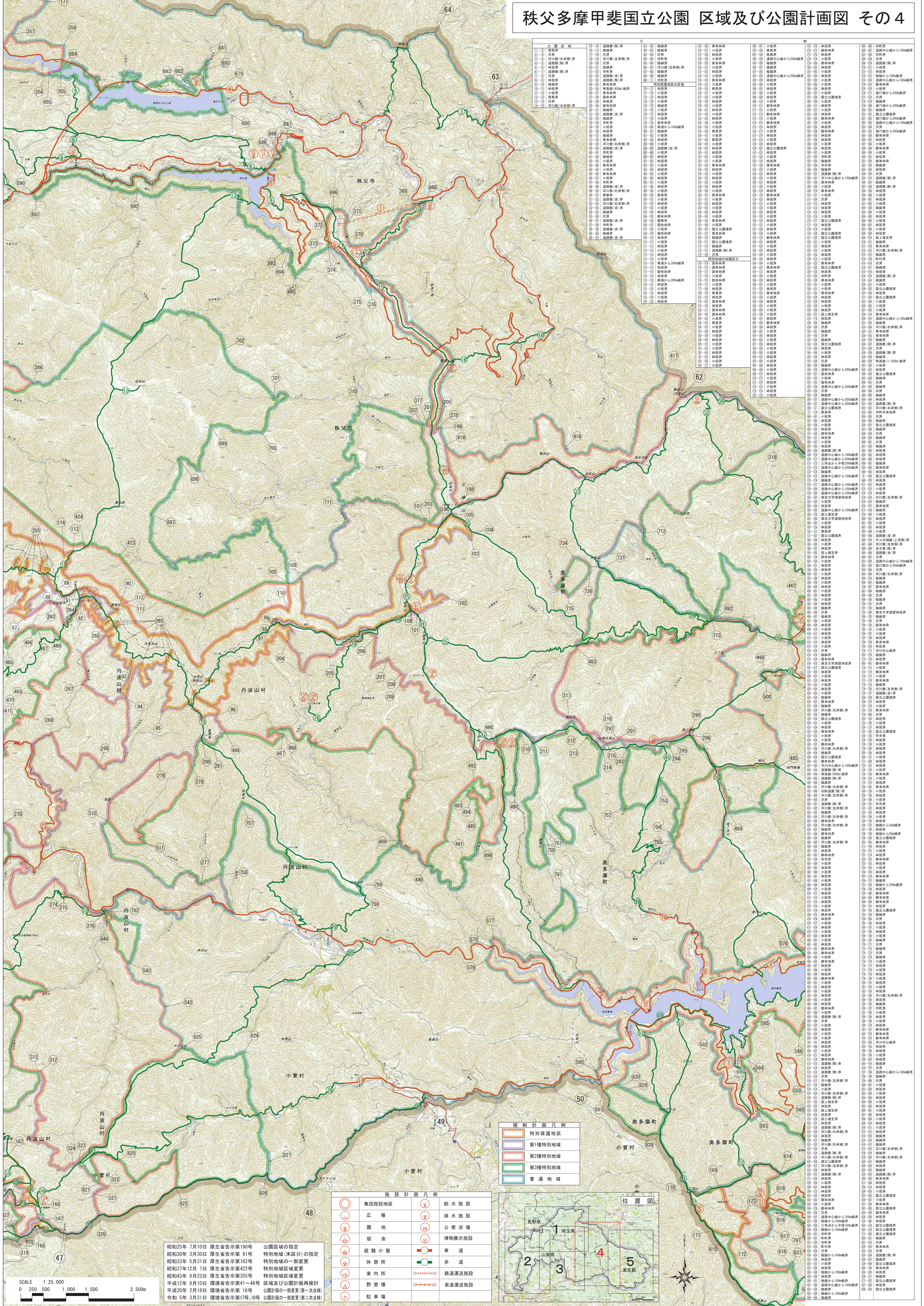


秩父多摩甲斐国立公園 区域及び公園計画図 その4



公園区域		凡		別	
1-1	奥多摩	1-1	奥多摩(左岸)界	1-1	奥多摩
1-2	奥多摩	1-2	奥多摩(右岸)界	1-2	奥多摩
1-3	奥多摩	1-3	奥多摩(左岸)界	1-3	奥多摩
1-4	奥多摩	1-4	奥多摩(右岸)界	1-4	奥多摩
1-5	奥多摩	1-5	奥多摩(左岸)界	1-5	奥多摩
1-6	奥多摩	1-6	奥多摩(右岸)界	1-6	奥多摩
1-7	奥多摩	1-7	奥多摩(左岸)界	1-7	奥多摩
1-8	奥多摩	1-8	奥多摩(右岸)界	1-8	奥多摩
1-9	奥多摩	1-9	奥多摩(左岸)界	1-9	奥多摩
1-10	奥多摩	1-10	奥多摩(右岸)界	1-10	奥多摩
1-11	奥多摩	1-11	奥多摩(左岸)界	1-11	奥多摩
1-12	奥多摩	1-12	奥多摩(右岸)界	1-12	奥多摩
1-13	奥多摩	1-13	奥多摩(左岸)界	1-13	奥多摩
1-14	奥多摩	1-14	奥多摩(右岸)界	1-14	奥多摩
1-15	奥多摩	1-15	奥多摩(左岸)界	1-15	奥多摩
1-16	奥多摩	1-16	奥多摩(右岸)界	1-16	奥多摩
1-17	奥多摩	1-17	奥多摩(左岸)界	1-17	奥多摩
1-18	奥多摩	1-18	奥多摩(右岸)界	1-18	奥多摩
1-19	奥多摩	1-19	奥多摩(左岸)界	1-19	奥多摩
1-20	奥多摩	1-20	奥多摩(右岸)界	1-20	奥多摩
1-21	奥多摩	1-21	奥多摩(左岸)界	1-21	奥多摩
1-22	奥多摩	1-22	奥多摩(右岸)界	1-22	奥多摩
1-23	奥多摩	1-23	奥多摩(左岸)界	1-23	奥多摩
1-24	奥多摩	1-24	奥多摩(右岸)界	1-24	奥多摩
1-25	奥多摩	1-25	奥多摩(左岸)界	1-25	奥多摩
1-26	奥多摩	1-26	奥多摩(右岸)界	1-26	奥多摩
1-27	奥多摩	1-27	奥多摩(左岸)界	1-27	奥多摩
1-28	奥多摩	1-28	奥多摩(右岸)界	1-28	奥多摩
1-29	奥多摩	1-29	奥多摩(左岸)界	1-29	奥多摩
1-30	奥多摩	1-30	奥多摩(右岸)界	1-30	奥多摩
1-31	奥多摩	1-31	奥多摩(左岸)界	1-31	奥多摩
1-32	奥多摩	1-32	奥多摩(右岸)界	1-32	奥多摩
1-33	奥多摩	1-33	奥多摩(左岸)界	1-33	奥多摩
1-34	奥多摩	1-34	奥多摩(右岸)界	1-34	奥多摩
1-35	奥多摩	1-35	奥多摩(左岸)界	1-35	奥多摩
1-36	奥多摩	1-36	奥多摩(右岸)界	1-36	奥多摩
1-37	奥多摩	1-37	奥多摩(左岸)界	1-37	奥多摩
1-38	奥多摩	1-38	奥多摩(右岸)界	1-38	奥多摩
1-39	奥多摩	1-39	奥多摩(左岸)界	1-39	奥多摩
1-40	奥多摩	1-40	奥多摩(右岸)界	1-40	奥多摩
1-41	奥多摩	1-41	奥多摩(左岸)界	1-41	奥多摩
1-42	奥多摩	1-42	奥多摩(右岸)界	1-42	奥多摩
1-43	奥多摩	1-43	奥多摩(左岸)界	1-43	奥多摩
1-44	奥多摩	1-44	奥多摩(右岸)界	1-44	奥多摩
1-45	奥多摩	1-45	奥多摩(左岸)界	1-45	奥多摩
1-46	奥多摩	1-46	奥多摩(右岸)界	1-46	奥多摩
1-47	奥多摩	1-47	奥多摩(左岸)界	1-47	奥多摩
1-48	奥多摩	1-48	奥多摩(右岸)界	1-48	奥多摩
1-49	奥多摩	1-49	奥多摩(左岸)界	1-49	奥多摩
1-50	奥多摩	1-50	奥多摩(右岸)界	1-50	奥多摩
1-51	奥多摩	1-51	奥多摩(左岸)界	1-51	奥多摩
1-52	奥多摩	1-52	奥多摩(右岸)界	1-52	奥多摩
1-53	奥多摩	1-53	奥多摩(左岸)界	1-53	奥多摩
1-54	奥多摩	1-54	奥多摩(右岸)界	1-54	奥多摩
1-55	奥多摩	1-55	奥多摩(左岸)界	1-55	奥多摩
1-56	奥多摩	1-56	奥多摩(右岸)界	1-56	奥多摩
1-57	奥多摩	1-57	奥多摩(左岸)界	1-57	奥多摩
1-58	奥多摩	1-58	奥多摩(右岸)界	1-58	奥多摩
1-59	奥多摩	1-59	奥多摩(左岸)界	1-59	奥多摩
1-60	奥多摩	1-60	奥多摩(右岸)界	1-60	奥多摩
1-61	奥多摩	1-61	奥多摩(左岸)界	1-61	奥多摩
1-62	奥多摩	1-62	奥多摩(右岸)界	1-62	奥多摩
1-63	奥多摩	1-63	奥多摩(左岸)界	1-63	奥多摩
1-64	奥多摩	1-64	奥多摩(右岸)界	1-64	奥多摩
1-65	奥多摩	1-65	奥多摩(左岸)界	1-65	奥多摩
1-66	奥多摩	1-66	奥多摩(右岸)界	1-66	奥多摩
1-67	奥多摩	1-67	奥多摩(左岸)界	1-67	奥多摩
1-68	奥多摩	1-68	奥多摩(右岸)界	1-68	奥多摩
1-69	奥多摩	1-69	奥多摩(左岸)界	1-69	奥多摩
1-70	奥多摩	1-70	奥多摩(右岸)界	1-70	奥多摩
1-71	奥多摩	1-71	奥多摩(左岸)界	1-71	奥多摩
1-72	奥多摩	1-72	奥多摩(右岸)界	1-72	奥多摩
1-73	奥多摩	1-73	奥多摩(左岸)界	1-73	奥多摩
1-74	奥多摩	1-74	奥多摩(右岸)界	1-74	奥多摩
1-75	奥多摩	1-75	奥多摩(左岸)界	1-75	奥多摩
1-76	奥多摩	1-76	奥多摩(右岸)界	1-76	奥多摩
1-77	奥多摩	1-77	奥多摩(左岸)界	1-77	奥多摩
1-78	奥多摩	1-78	奥多摩(右岸)界	1-78	奥多摩
1-79	奥多摩	1-79	奥多摩(左岸)界	1-79	奥多摩
1-80	奥多摩	1-80	奥多摩(右岸)界	1-80	奥多摩
1-81	奥多摩	1-81	奥多摩(左岸)界	1-81	奥多摩
1-82	奥多摩	1-82	奥多摩(右岸)界	1-82	奥多摩
1-83	奥多摩	1-83	奥多摩(左岸)界	1-83	奥多摩
1-84	奥多摩	1-84	奥多摩(右岸)界	1-84	奥多摩
1-85	奥多摩	1-85	奥多摩(左岸)界	1-85	奥多摩
1-86	奥多摩	1-86	奥多摩(右岸)界	1-86	奥多摩
1-87	奥多摩	1-87	奥多摩(左岸)界	1-87	奥多摩
1-88	奥多摩	1-88	奥多摩(右岸)界	1-88	奥多摩
1-89	奥多摩	1-89	奥多摩(左岸)界	1-89	奥多摩
1-90	奥多摩	1-90	奥多摩(右岸)界	1-90	奥多摩
1-91	奥多摩	1-91	奥多摩(左岸)界	1-91	奥多摩
1-92	奥多摩	1-92	奥多摩(右岸)界	1-92	奥多摩
1-93	奥多摩	1-93	奥多摩(左岸)界	1-93	奥多摩
1-94	奥多摩	1-94	奥多摩(右岸)界	1-94	奥多摩
1-95	奥多摩	1-95	奥多摩(左岸)界	1-95	奥多摩
1-96	奥多摩	1-96	奥多摩(右岸)界	1-96	奥多摩
1-97	奥多摩	1-97	奥多摩(左岸)界	1-97	奥多摩
1-98	奥多摩	1-98	奥多摩(右岸)界	1-98	奥多摩
1-99	奥多摩	1-99	奥多摩(左岸)界	1-99	奥多摩
1-100	奥多摩	1-100	奥多摩(右岸)界	1-100	奥多摩

	特別保護地区
	第1種特別地域
	第2種特別地域
	第3種特別地域
	普通地域

	集団施設地区		給水施設
	瓜場		排水施設
	園地		公衆浴場
	遊舎		博物館施設
	避難小屋		車道
	休憩所		歩道
	案内所		鉄道運送施設
	野営場		索道運送施設
	駐車場		

昭和25年 7月10日 厚生省告示第190号 公園区域の指定
 昭和30年 3月30日 厚生省告示第 81号 特別地域(表区分)の指定
 昭和33年 5月31日 厚生省告示第162号 特別地域の一部変更
 昭和37年 12月 7日 厚生省告示第422号 特別地域区域変更
 昭和43年 8月23日 厚生省告示第355号 特別地域区域変更
 平成12年 8月10日 環境省告示第41~46号 区域及び公園計画再検討
 平成20年 2月18日 環境省告示第 16号 公園計画の一部変更(第一次点検)
 令和 5年 3月31日 環境省告示第17号,18号 公園計画の一部変更(第二次点検)

