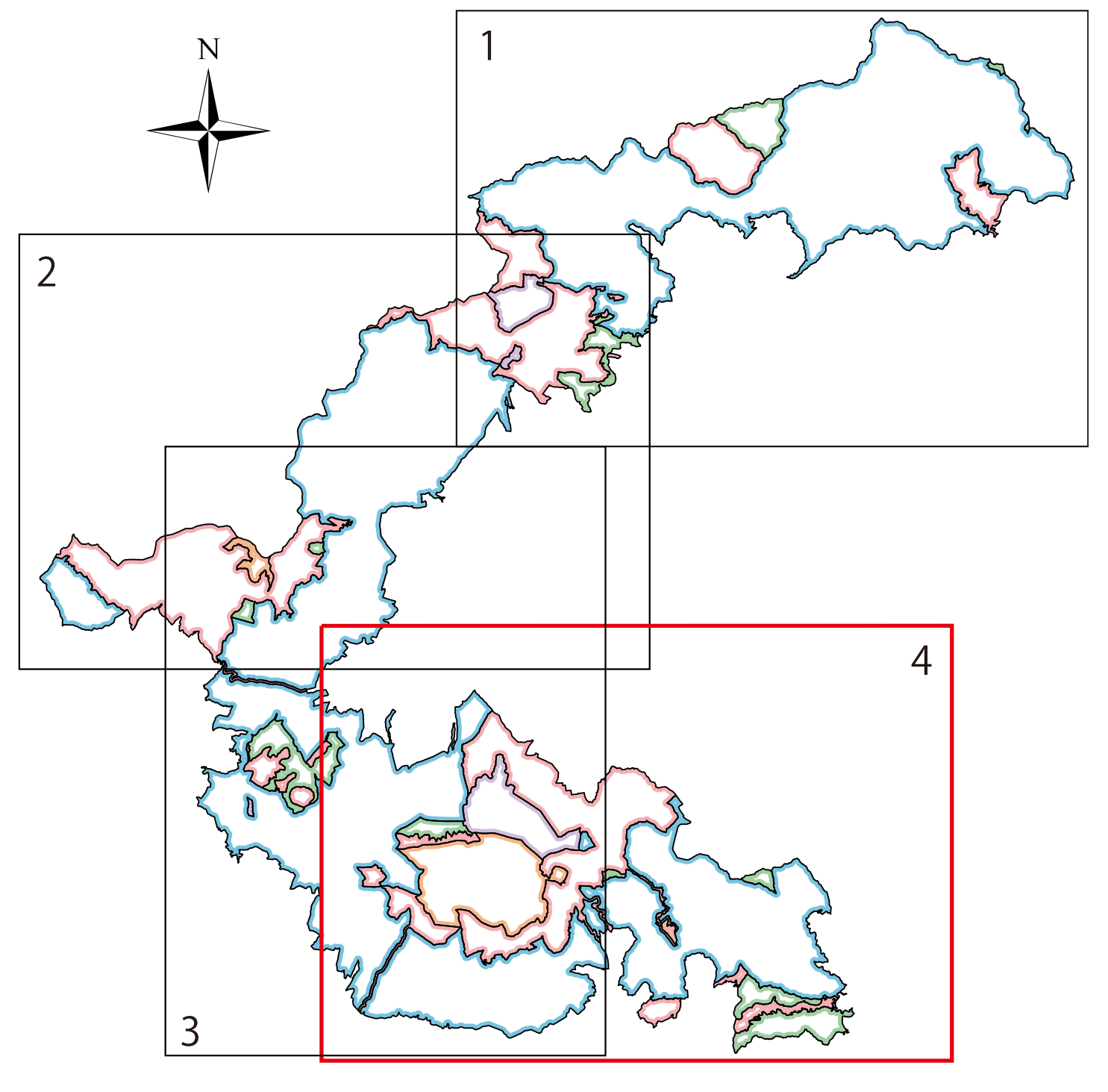
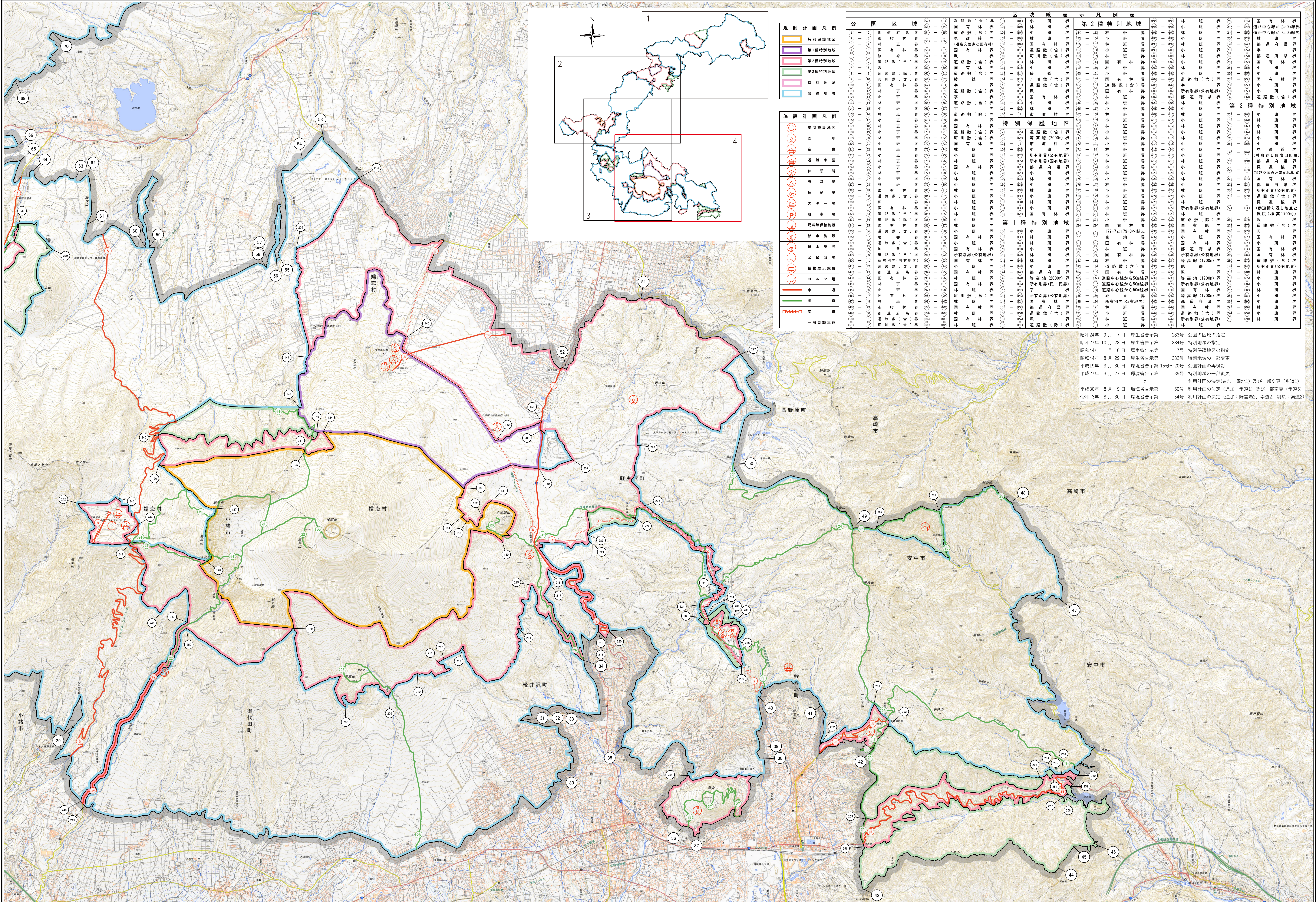


上信越高原国立公園(草津・万座・浅間地域)区域及び公園計画図(4)



- 規制計画凡例**
- 特別保護地区
 - 第1種特別地域
 - 第2種特別地域
 - 第3種特別地域
 - 特別地域
 - 普通地域
- 施設計画凡例**
- 集団施設地区
 - 園地
 - 宿舎
 - 遊歩小屋
 - 休憩所
 - 野営場
 - 運動場
 - スキー場
 - 駐車場
 - 燃料供給施設
 - 給水施設
 - 排水施設
 - 公共浴場
 - 博物館施設
 - ゴルフ場
 - 歩道
 - 索道
 - 一般自動車道

公園区域		区域線表示凡例表	
1	都道府県界	1	特別保護地区
2	市町村界	2	第1種特別地域
3	国界	3	第2種特別地域
4	道庁界	4	第3種特別地域
5	市界	5	特別地域
6	町界	6	普通地域
7	村界	7	特別保護地区
8	支庁界	8	第1種特別地域
9	道界	9	第2種特別地域
10	市界	10	第3種特別地域
11	町界	11	特別地域
12	村界	12	普通地域
13	支庁界	13	特別保護地区
14	道界	14	第1種特別地域
15	市界	15	第2種特別地域
16	町界	16	第3種特別地域
17	村界	17	特別地域
18	支庁界	18	普通地域
19	道界	19	特別保護地区
20	市界	20	第1種特別地域
21	町界	21	第2種特別地域
22	村界	22	第3種特別地域
23	支庁界	23	特別地域
24	道界	24	普通地域
25	市界	25	特別保護地区
26	町界	26	第1種特別地域
27	村界	27	第2種特別地域
28	支庁界	28	第3種特別地域
29	道界	29	特別地域
30	市界	30	普通地域
31	町界	31	特別保護地区
32	村界	32	第1種特別地域
33	支庁界	33	第2種特別地域
34	道界	34	第3種特別地域
35	市界	35	特別地域
36	町界	36	普通地域
37	村界	37	特別保護地区
38	支庁界	38	第1種特別地域
39	道界	39	第2種特別地域
40	市界	40	第3種特別地域
41	町界	41	特別地域
42	村界	42	普通地域
43	支庁界	43	特別保護地区
44	道界	44	第1種特別地域
45	市界	45	第2種特別地域
46	町界	46	第3種特別地域
47	村界	47	特別地域
48	支庁界	48	普通地域
49	道界	49	特別保護地区
50	市界	50	第1種特別地域
51	町界	51	第2種特別地域
52	村界	52	第3種特別地域
53	支庁界	53	特別地域
54	道界	54	普通地域
55	市界	55	特別保護地区
56	町界	56	第1種特別地域
57	村界	57	第2種特別地域
58	支庁界	58	第3種特別地域
59	道界	59	特別地域
60	市界	60	普通地域
61	町界	61	特別保護地区
62	村界	62	第1種特別地域
63	支庁界	63	第2種特別地域
64	道界	64	第3種特別地域
65	市界	65	特別地域
66	町界	66	普通地域
67	村界	67	特別保護地区
68	支庁界	68	第1種特別地域
69	道界	69	第2種特別地域
70	市界	70	第3種特別地域

- 昭和24年 9月 7日 厚生省告示第 183号 公園の区域の指定
 昭和27年 10月 28日 厚生省告示第 284号 特別保護地区の指定
 昭和44年 1月 10日 厚生省告示第 7号 特別保護地区の一部変更
 昭和44年 8月 29日 厚生省告示第 282号 特別保護地区の一部変更
 平成19年 3月 30日 環境省告示第 15号-20号 公園計画の再検討
 平成27年 3月 27日 環境省告示第 35号 特別保護地区の一部変更
- 利用計画の決定(追加:園地1)及び一部変更(歩道1)
 平成30年 8月 9日 環境省告示第 60号 利用計画の決定(追加:歩道1)及び一部変更(歩道5)
 令和 3年 8月 30日 環境省告示第 54号 利用計画の決定(追加:野営場2、索道2、削除:索道2)