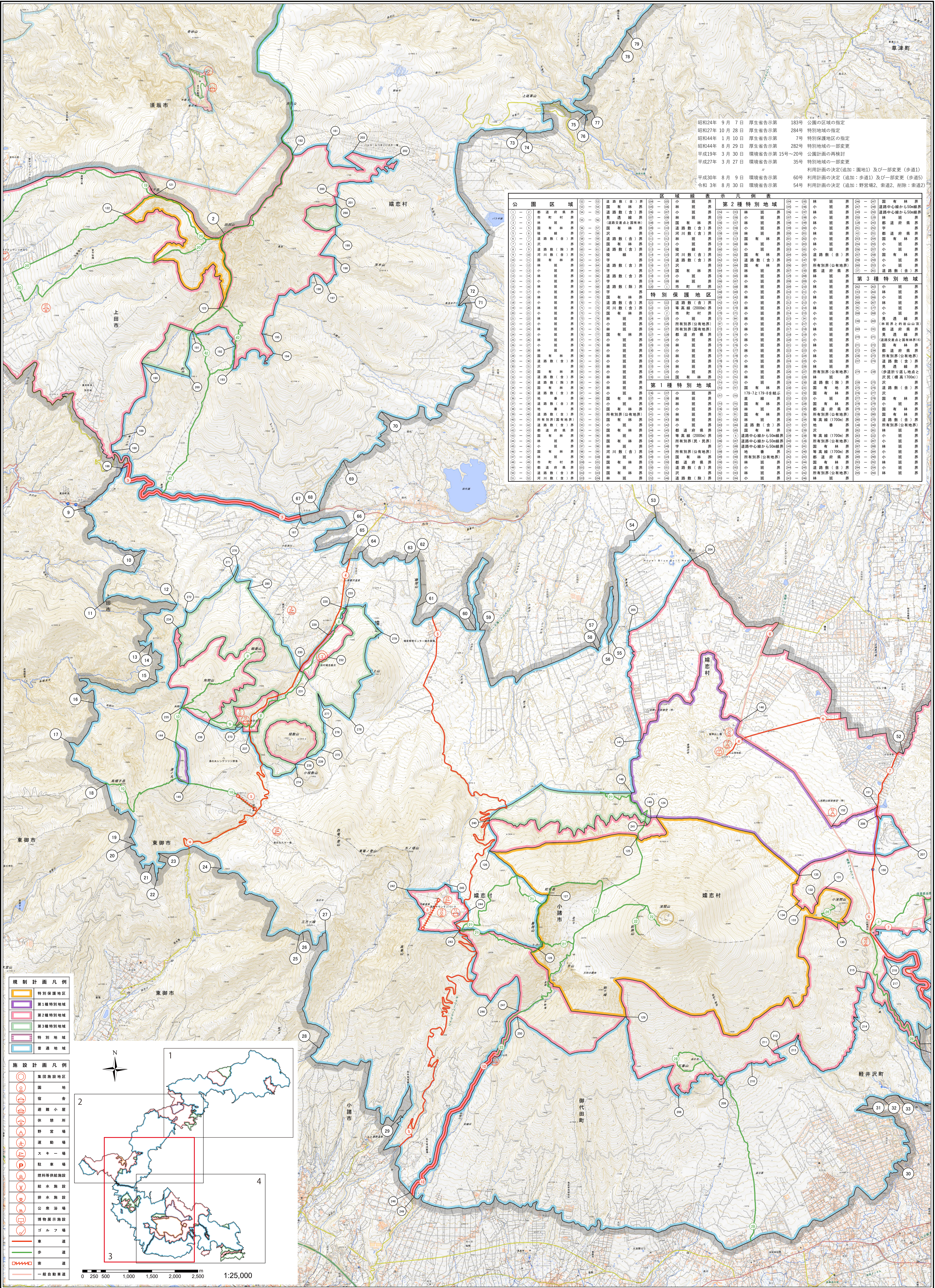


上信越高原国立公園(草津・万座・浅間地域)区域及び公園計画図(3)



昭和24年 9月 7日 厚生省告示第 183号 公園の区域の指定
 昭和27年 10月 28日 厚生省告示第 284号 特別地域の指定
 昭和44年 1月 10日 厚生省告示第 7号 特別保護地区の指定
 昭和44年 8月 29日 厚生省告示第 282号 特別地域の一部変更
 平成19年 3月 30日 環境省告示第 15号~20号 公園計画の再検討
 平成27年 3月 27日 環境省告示第 35号 特別地域の一部変更
 //
 平成30年 8月 9日 環境省告示第 60号 利用計画の決定(追加:園地1)及び一部変更(歩道1)
 令和 3年 8月 30日 環境省告示第 54号 利用計画の決定(追加:野営場2, 索道2, 歩道2)
 54号 利用計画の決定(追加:野営場2, 索道2, 歩道2)

公園区域		区域番号		宗凡例	
1	特別保護地区	101	102	103	104
2	第1種特別地域	105	106	107	108
3	第2種特別地域	109	110	111	112
4	第3種特別地域	113	114	115	116
5	特別地域	117	118	119	120
6	普通地域	121	122	123	124

規制計画凡例

- 特別保護地区 (赤線)
- 第1種特別地域 (黄線)
- 第2種特別地域 (緑線)
- 第3種特別地域 (青線)
- 特別地域 (紫線)
- 普通地域 (黒線)

施設計画凡例

- 集団施設地区 (赤丸)
- 園地 (赤丸)
- 宿舎 (赤丸)
- 遊歩小径 (赤丸)
- 休憩所 (赤丸)
- 野営場 (赤丸)
- 運動場 (赤丸)
- スキー場 (赤丸)
- 駐車場 (赤丸)
- 燃料等供給施設 (赤丸)
- 給水施設 (赤丸)
- 排水施設 (赤丸)
- 公衆浴場 (赤丸)
- 博物館施設 (赤丸)
- ゴルフ場 (赤丸)
- 索道 (赤丸)
- 一般自動車道 (赤丸)

0 250 500 1,000 1,500 2,000 2,500 1:25,000

測量法に基づく国土院院長承認(複製) R5.HF 5 本製品を複製する場合には、国土院院長の長を承認を得なければならぬ。