

ウ 面積内訳

地域地区別土地所有別及び市町村別面積は次のとおりとなる。

(表4：地域地区別土地所有別面積総括表)

(単位：面積ha、比率%)

地域区分		特別地域												普通地域 (陸域)			合計 (陸域)			海域公 園地区	普通地域 (海域)	合計 (海域)
		特別保護 地区			第1種			第2種			第3種											
土地所有別		国	公	私	国	公	私	国	公	私	国	公	私	国	公	私	国	公	私			
群馬 県	土地所有別面積	720	0	285	481	472	610	4,923	1,385	2,403	2,069	711	108	25,891	938	5,085	34,084	3,506	8,491			
	地種区分別面積				1,563			8,711			2,888											
	地域地区別面積	1,005			13,162																	
	地域別面積	14,167												31,914			46,081					
長野 県	土地所有別面積	1,319	0	183	0	0	0	2,046	146	3,081	58	0	72	8,940	71	2,768	12,363	217	6,104			
	地種区分別面積				0			5,273			130											
	地域地区別面積	1,502			5,403																	
	地域別面積	6,905												11,779			18,684			0	0	0
合 計	土地所有別面積	2,039	0	468	481	472	610	6,969	1,531	5,484	2,127	711	180	34,831	1,009	7,853	46,447	3,723	14,595			
	地種区分別面積 (比率)	2,507 (3.9)			1,563 (2.4)			13,984 (21.6)			3,018 (4.6)											
	地域地区別面積 (比率)	18,565 (28.6)																				
	地域別面積 (比率)	21,072 (32.5)												43,693 (67.5)			64,765 (100)			0	0	0

(表5：地域地区別市町村別面積総括表)

(単位：ha)

地域地区 市町村名		現 行							変 更 後							増 減 陸 域 (B-A)	
		特別地域					普通 地域 (陸域)	合計 (陸域) (A)	特別地域					普通 地域 (陸域)	合計 (陸域) (B)		
		特 保	第 1 種	第 2 種	第 3 種	小 計			特 保	第 1 種	第 2 種	第 3 種	小 計				
群馬県	安中市	0	0	201	1,003	1,204	2,216	3,420	0	0	201	1,003	1,204	2,216	3,420	0	
	吾妻郡	中之条町	0	32	2,151	544	2,727	15,088	17,815	0	32	2,325	544	2,901	14,914	17,815	0
		長野原町	0	0	1,052	0	1,052	288	1,340	0	0	1,052	0	1,052	288	1,340	0
		嬭恋村	1,005	1,038	3,709	911	6,663	14,253	20,916	1,005	1,038	3,709	911	6,663	14,253	20,916	0
		草津町	0	493	1,424	430	2,347	243	2,590	0	493	1,424	430	2,347	243	2,590	0
小 計		1,005	1,563	8,537	2,888	13,993	32,088	46,081	1,005	1,563	8,711	2,888	14,167	31,914	46,081	0	
長野県	上田市	183	0	3,020	72	3,275	1,860	5,135	183	0	3,020	72	3,275	1,860	5,135	0	
	小諸市	183	0	243	0	426	1,517	1,943	183	0	243	0	426	1,517	1,943	0	
	東御市	0	0	0	0	0	1,284	1,284	0	0	0	0	0	1,284	1,284	0	
	北佐久 郡	軽井沢町	744	0	1,845	58	2,647	5,529	8,176	744	0	1,845	58	2,647	5,529	8,176	0
		御代田町	392	0	165	0	557	1,589	2,146	392	0	165	0	557	1,589	2,146	0
小 計		1,502	0	5,273	130	6,905	11,799	18,684	1,502	0	5,273	130	6,905	11,799	18,684	0	
合 計		2,507	1,563	13,810	3,018	20,898	43,867	64,765	2,507	1,563	13,984	3,018	21,072	43,693	64,765	0	

### 3 事業計画の変更内容

#### (1) 施設計画

##### ア 利用施設計画

利用施設計画の一部を次のとおり変更する。

##### (ア) 単独施設

次の単独施設を追加する。

(表6：単独施設表)

番号	種類	位置	整備方針
52	園地	群馬県 吾妻郡中之条町 (チャツボミゴケ公園)	チャツボミゴケを採勝するための歩道や広場、管理棟等を整備する。



(イ) 道路

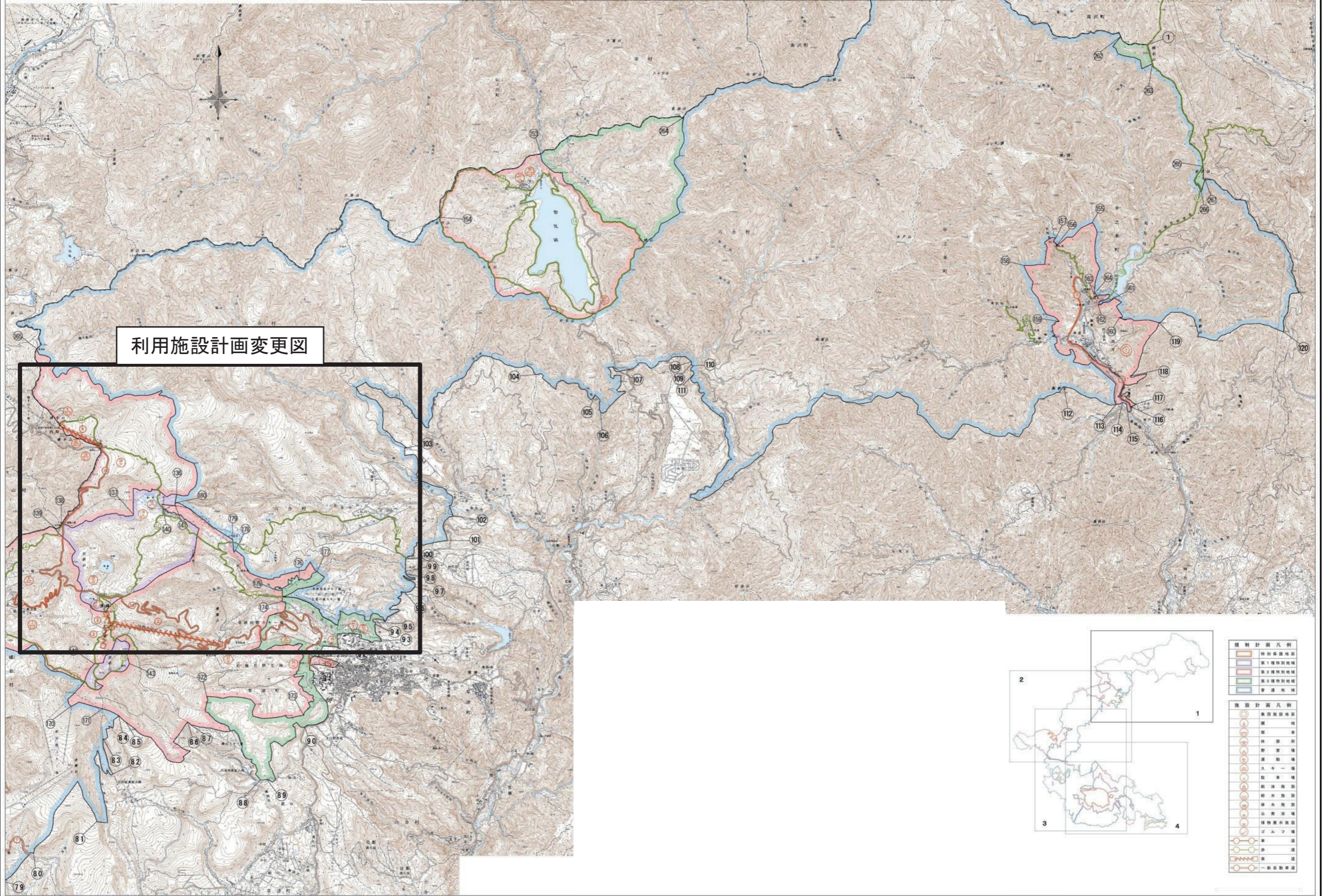
次の歩道を次のとおり変更する。

(表7：道路(歩道)変更表)

現 行					新 規					理 由
番号	路線名	区間	主 要 経過地	告 示 年月日	番号	路線名	区間	主 要 経過地	整備 方針	
12	大平湿原 花敷線	起点：群馬県吾妻郡草津町(大 平湿原・歩道分岐点) 終点：群馬県吾妻郡中之条町 (国立公園境界)	平兵衛池	平19.3.30	12	大平湿原 花敷線	起点：群馬県吾妻郡草津町(大 平湿原・歩道分岐点) 終点：群馬県吾妻郡中之条町 (国立公園境界) 終点：群馬県吾妻郡中之条町 (チャツボミゴケ公園)	平兵衛池、大 池、水池	大平湿原から平兵衛池等を経由 して田代原及びチャツボミゴケ 公園へ至る歩道として整備す る。	利用実態を踏まえ て路線を追加し、整 備方針を修正する。



# 上信越高原国立公園(草津・万座・浅間地域) 利用施設計画変更図 位置図



利用施設計画変更図

規制計画凡例	
[Red outline]	特別保護地区
[Blue outline]	第1種特別地域
[Green outline]	第2種特別地域
[Yellow outline]	普通地域

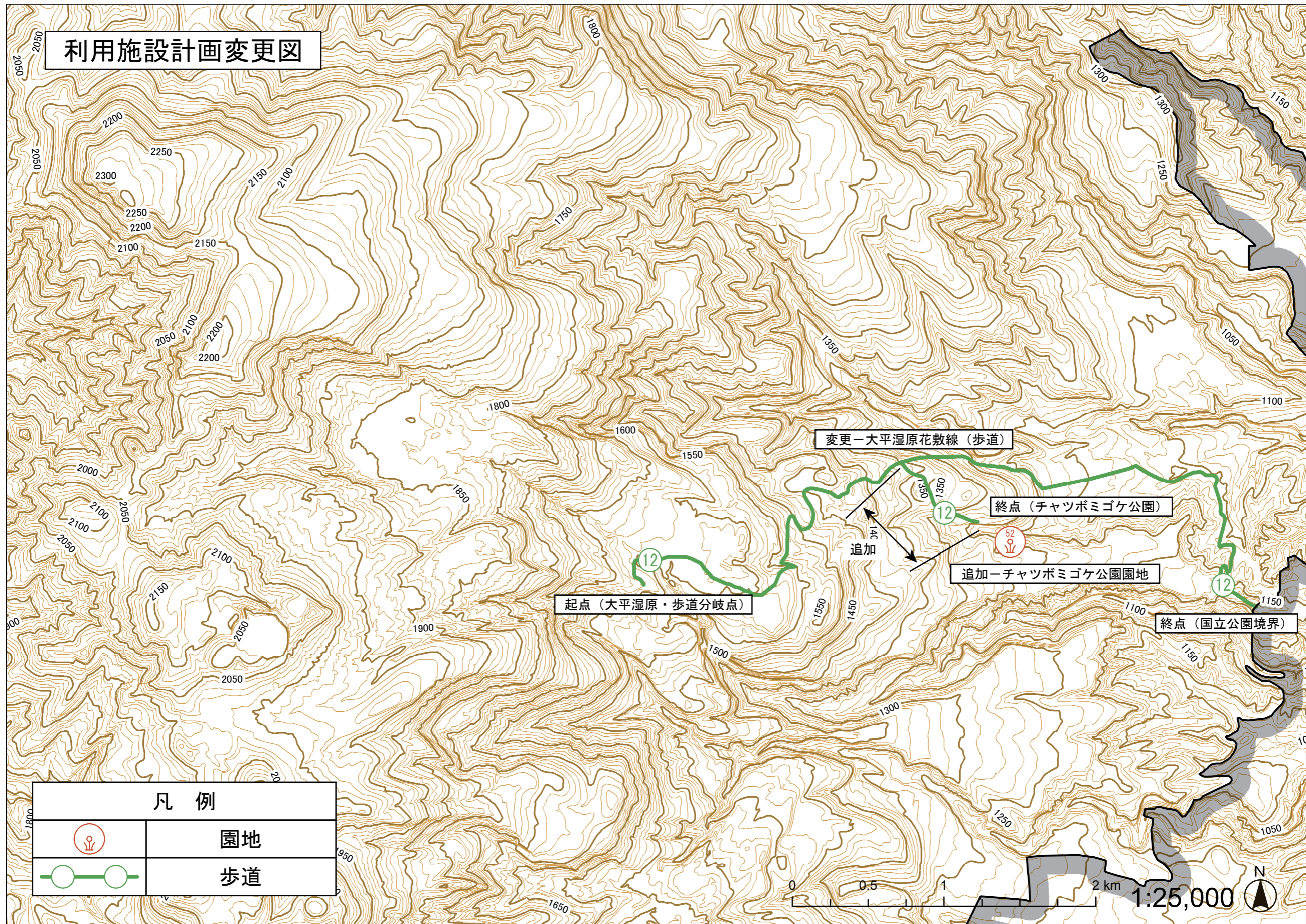
  

施設計画凡例	
[Red circle]	集会所
[Red circle]	トイレ
[Red circle]	野営場
[Red circle]	遊歩道
[Red circle]	大平場
[Red circle]	駐車場
[Red circle]	給水施設
[Red circle]	排水施設
[Red circle]	公衆浴場
[Red circle]	博物館施設
[Red circle]	ゴルフ場
[Red circle]	歩道
[Red circle]	遊歩道
[Red circle]	遊歩道
[Red circle]	遊歩道





# 利用施設計画変更図



凡 例	
	園地
	歩道

