

イ 利用施設計画

利用施設計画の一部を次のとおり変更する。

(ア) 単独施設

次の単独施設を追加する。

(表18：単独施設追加表)

番号	種類	位置
1	園地	長野県須坂市（五味池破風高原）
2	園地	長野県須坂市（米子大瀑布）
3	宿舎	長野県須坂市（米子大瀑布）
4	宿舎	長野県須坂市（峰の原）
5	スキー場	長野県須坂市（峰の原）
9	案内所	長野県上高井郡高山村（山田温泉）
13	園地	長野県上高井郡高山村（八滝）
14	園地	長野県上高井郡高山村（雷滝）
17	園地	長野県上高井郡高山村（毛無峠）

整備方針	旧計画との関係
五味池破風高原探勝のための園地として整備する。	新規
米子大瀑布探勝のための園地として整備する。	新規
米子大瀑布周辺の自然探勝及び登山等の利用者の宿泊施設として整備する。	新規
峰の原周辺の自然探勝等の利用者の宿泊施設として整備する。	平19. 3. 30告示 (菅平宿舎)
峰の原地区におけるスキー場として整備する。	平19. 3. 30告示 (菅平スキー場)
松川溪谷周辺地域の利用案内施設として整備する。	新規
八滝探勝のための園地として整備する。	新規
雷滝探勝のための園地として整備する。	新規
破風岳、毛無山等の登山のための園地として整備する。	新規

(イ) 道路（車道）

次の車道を変更する。

(表19：道路（車道）変更表)

		現	行	
番号	路線名	区 間	主要経過地	告示年月日
13	仁礼菅平線	起点—長野県須坂市 (国立公園境界) 終点—長野県上田市 (菅平・車道合流点)		平19. 3. 30
9	高山万座線	起点—長野県上高井郡高山村 (牧・国立公園境界) 終点—長野県上高井郡高山村 (万座峠・国立公園境界) 起点—長野県上高井郡高山村 (牧・国立公園境界) 終点—群馬県吾妻郡嬭恋村 (万座集団施設地区・ 車道分岐点)	七味温泉、 黒見山、 万座峠、 万座温泉	平19. 3. 30

新 規					理 由
番号	路線名	区 間	主要経過地	整備方針	
1	仁礼菅平線	起点－長野県須坂市 (仁礼・国立公園境界) 終点－長野県須坂市(峰の原)		須坂市と上田市を連絡する車道として整備する。	複数の計画地域を跨ぐ施設計画を整理するもの。
2	山田七味線	起点－長野県上高井郡高山村 (高井橋・国立公園境界) 終点－長野県上高井郡高山村 (七味温泉)	山田温泉、 八滝、 雷滝、 五色温泉	山田温泉地区と七味温泉地区を連絡する車道として、また沿線からの景観鑑賞を目的とする車道として整備する。	複数の計画地域を跨ぐ施設計画を整理するもの。
3	高山老ノ倉線	起点－長野県上高井郡高山村 (牧・国立公園境界) 終点－長野県上高井郡高山村 (牧・県境)	老ノ倉山	高山村と嬭恋村を連絡する車道として整備する。	複数の計画地域を跨ぐ施設計画を整理するもの。

(ウ) 道路 (歩道)

- ① 次の歩道を追加する。

(表20 : 道路 (歩道) 追加表)

番号	路線名	区 間	主要経過地
1	米子線	起点—長野県須坂市 (米子) 終点—長野県須坂市 (米子)	不動滝、権現滝
3	五味池御飯岳線	起点—長野県須坂市 (大池) 終点—長野県上高井郡高山村 (御飯岳山頂)	破風岳、毛無峠、 毛無山

整備方針	旧計画との関係
米子大瀑布の探勝歩道として整備する。	新規
大池から御飯岳に至る歩道として整備する。	新規

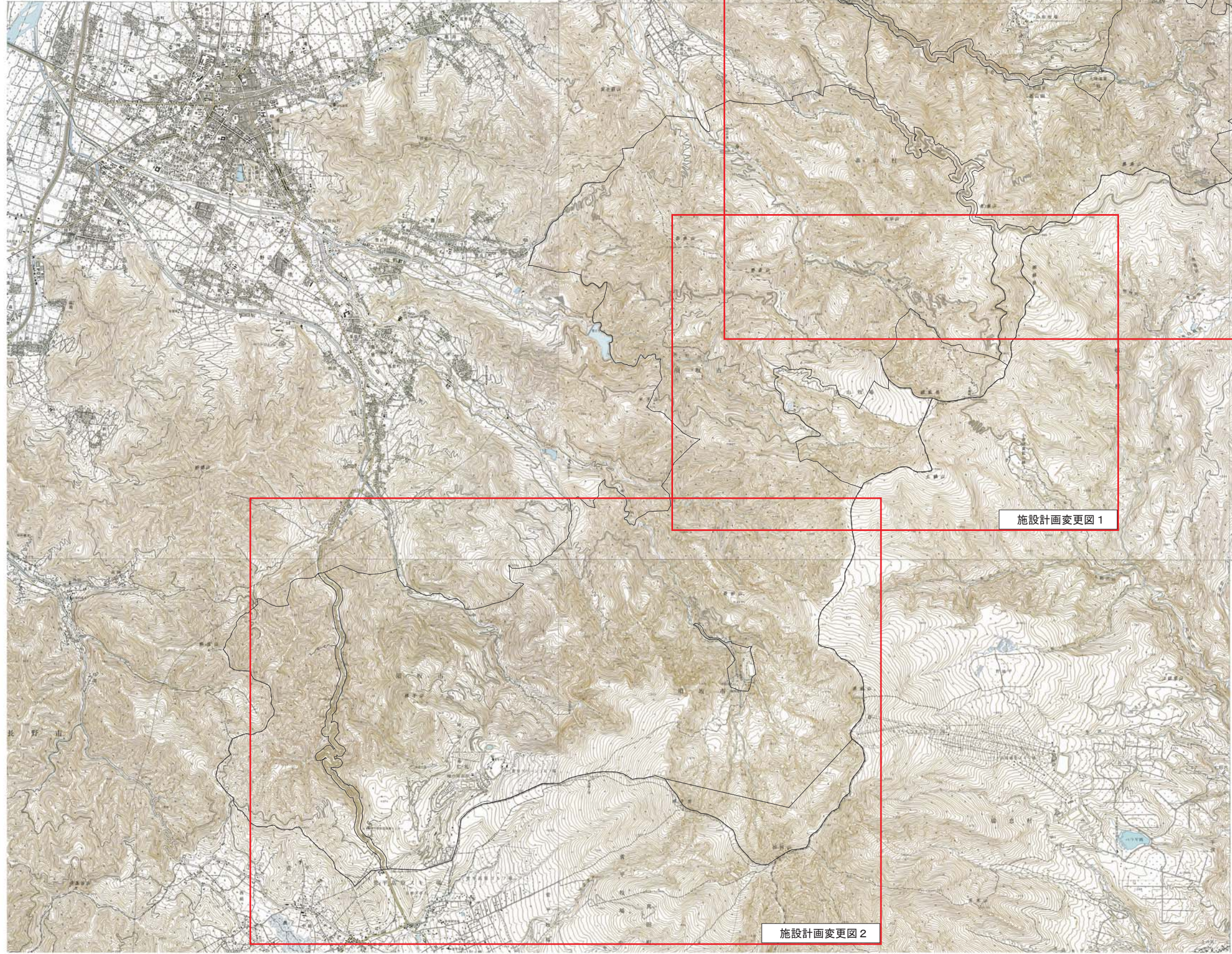
② 次の歩道を変更する。

(表21 : 道路 (歩道) 変更表)

現 行				
番号	路線名	区 間	主要経過地	告示年月日
31	笠ヶ岳線	起点—長野県下高井郡山田村 (笠ヶ岳山頂) 終点—長野県下高井郡山田村 (五色温泉)	笠ヶ岳	昭27.10.9

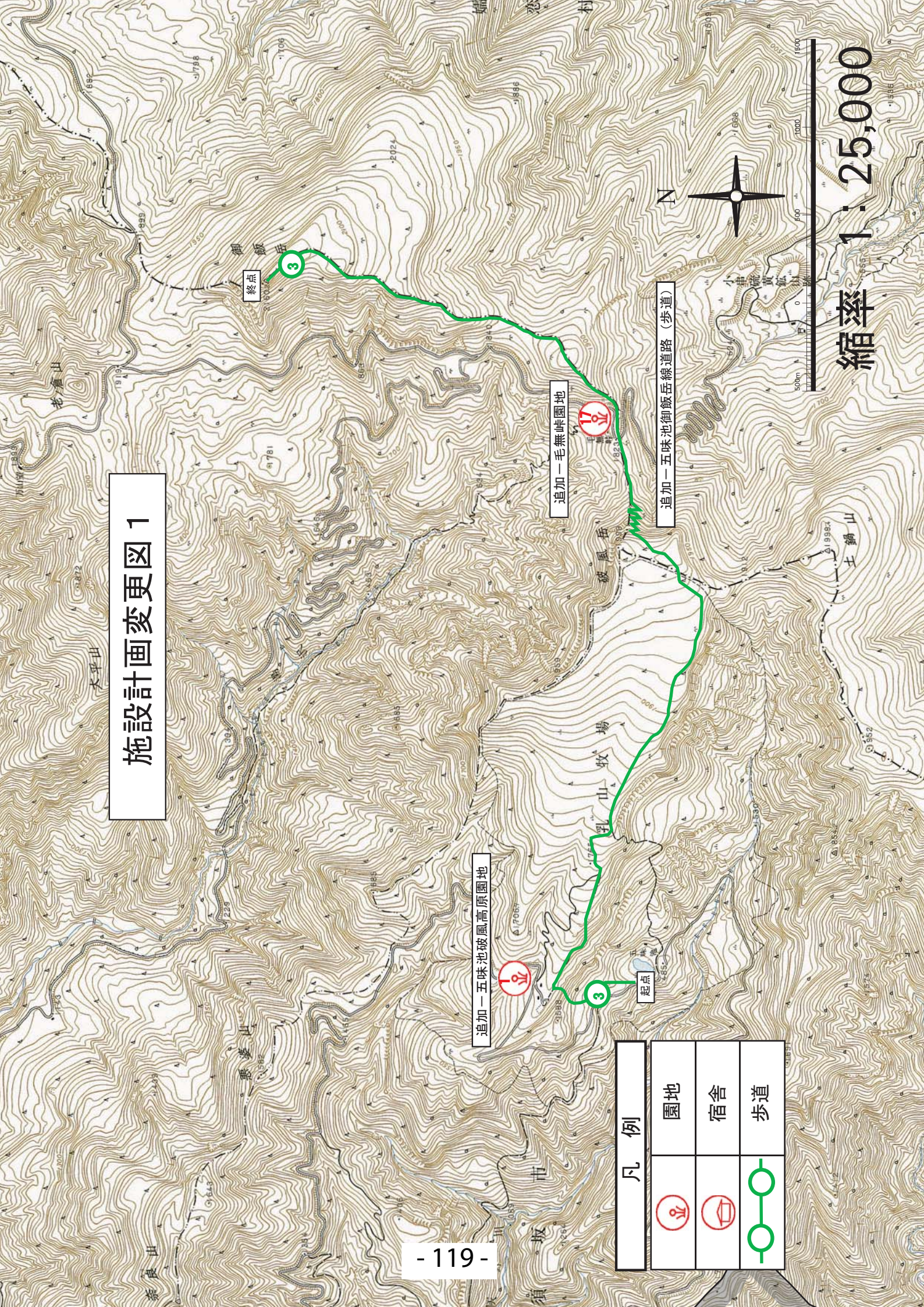
新 規					理 由
番号	路線名	区 間	主要経過地	整備方針	
2	笠ヶ岳登山線	起点－長野県下高井郡高山村 (奥山田・町村境・ 歩道分岐点) 終点－長野県下高井郡高山村 (笠ヶ岳山頂)		笠ヶ岳登山のための歩道として整備する。	現状に合わせて起終点を整理するとともに、複数の計画地域を跨ぐ施設計画を整理する。

施設計画変更図位置図



縮尺 1:70,000

施設計画変更図 1



縮率 1 : 25,000

凡例	
	園地
	宿舎
	歩道

追加一五味池破風高原園地

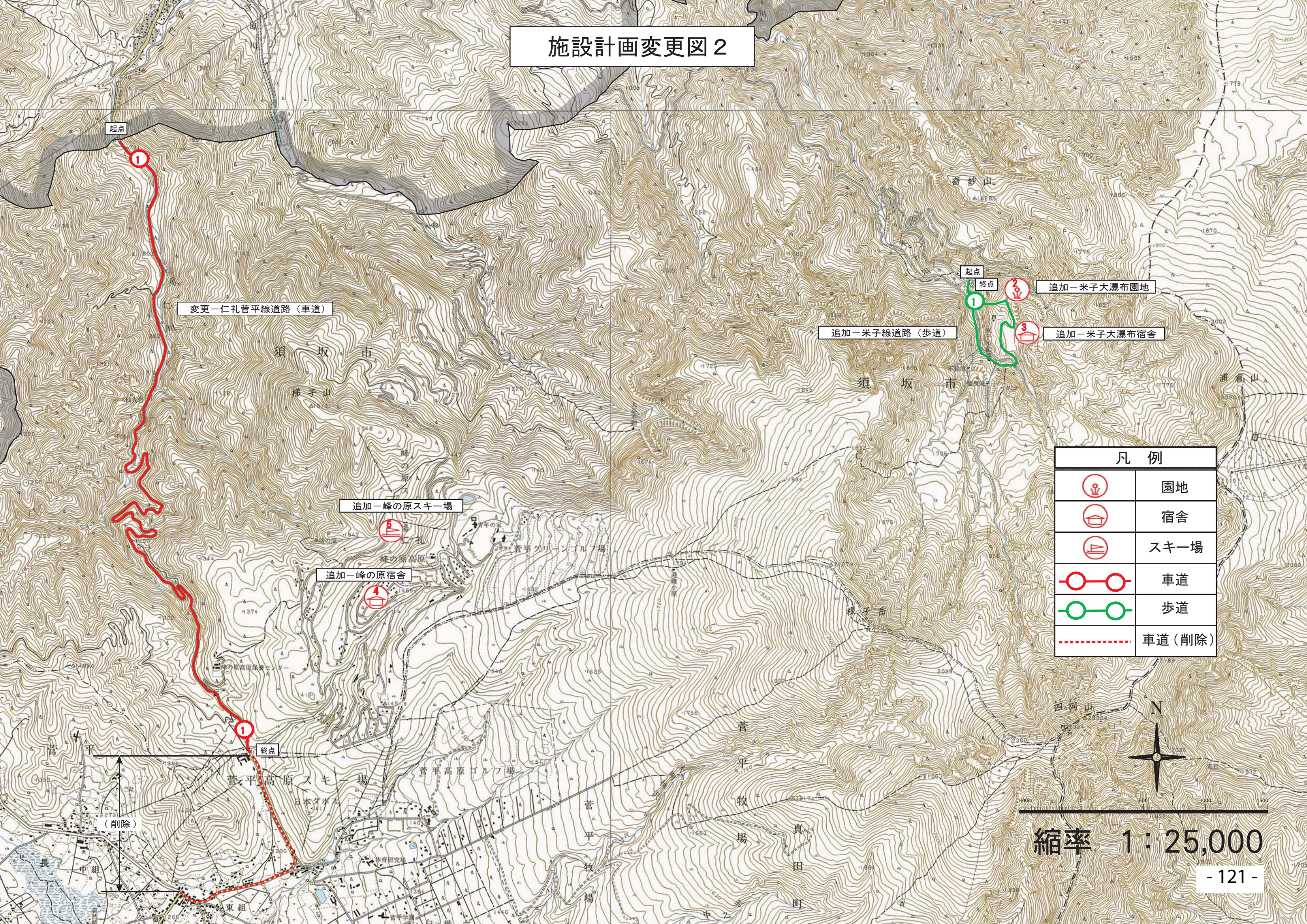
追加一毛無峠園地

追加一五味池御飯岳線道路(步道)

終点

起点

施設計画変更図 2



変更一仁礼菅平線道路（車道）

追加一米子線道路（歩道）

追加一米子大瀑布園地

追加一米子大瀑布宿舎

追加一峰の原スキー場

追加一峰の原宿舎

菅平高原スキー場

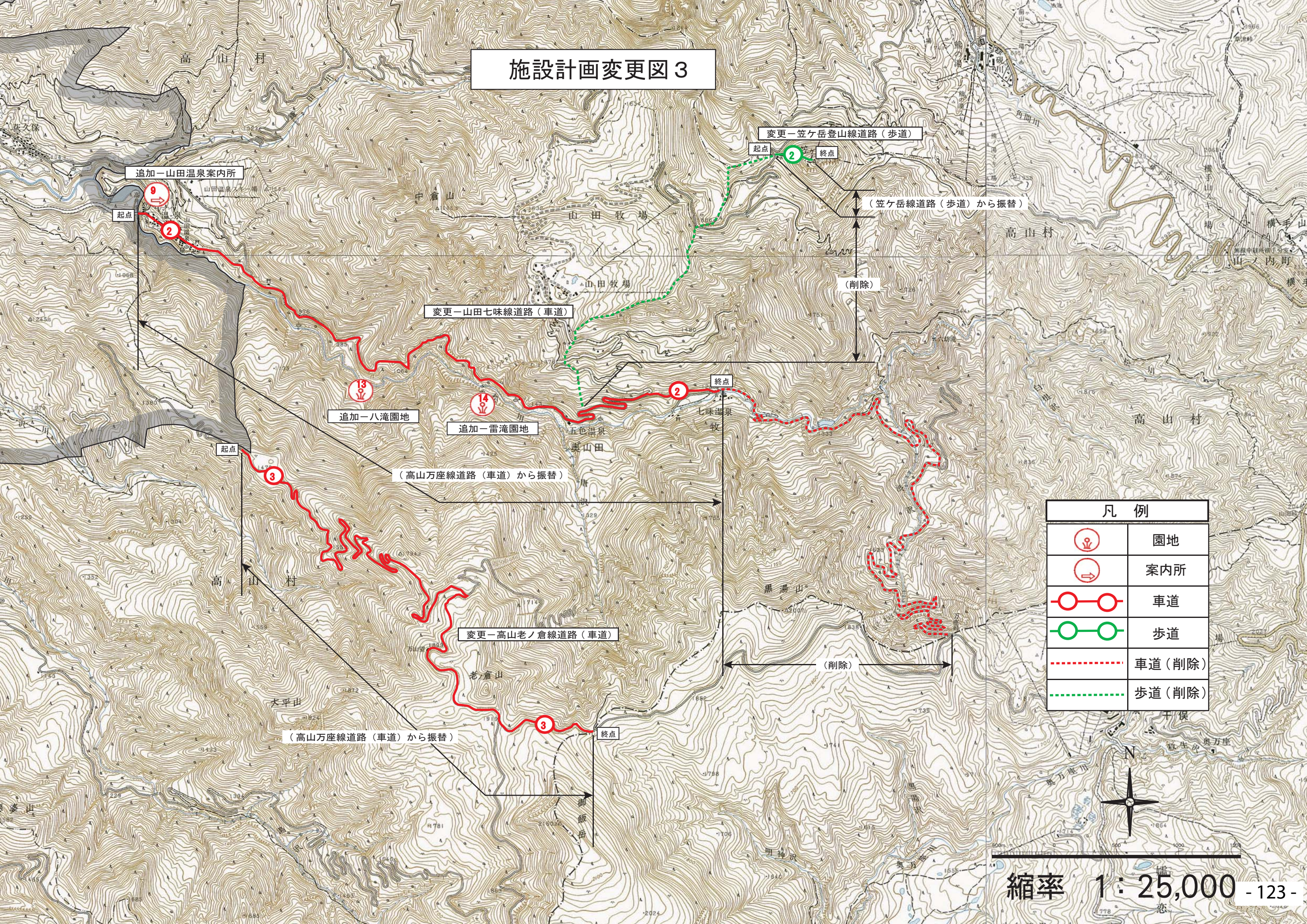
菅平高原ゴルフ場

凡例	
	園地
	宿舎
	スキー場
	車道
	歩道
	車道（削除）



縮率 1:25,000

施設計画変更図 3



凡例	
	園地
	案内所
	車道
	歩道
	車道 (削除)
	歩道 (削除)



縮率 1 : 25,000 - 123 -