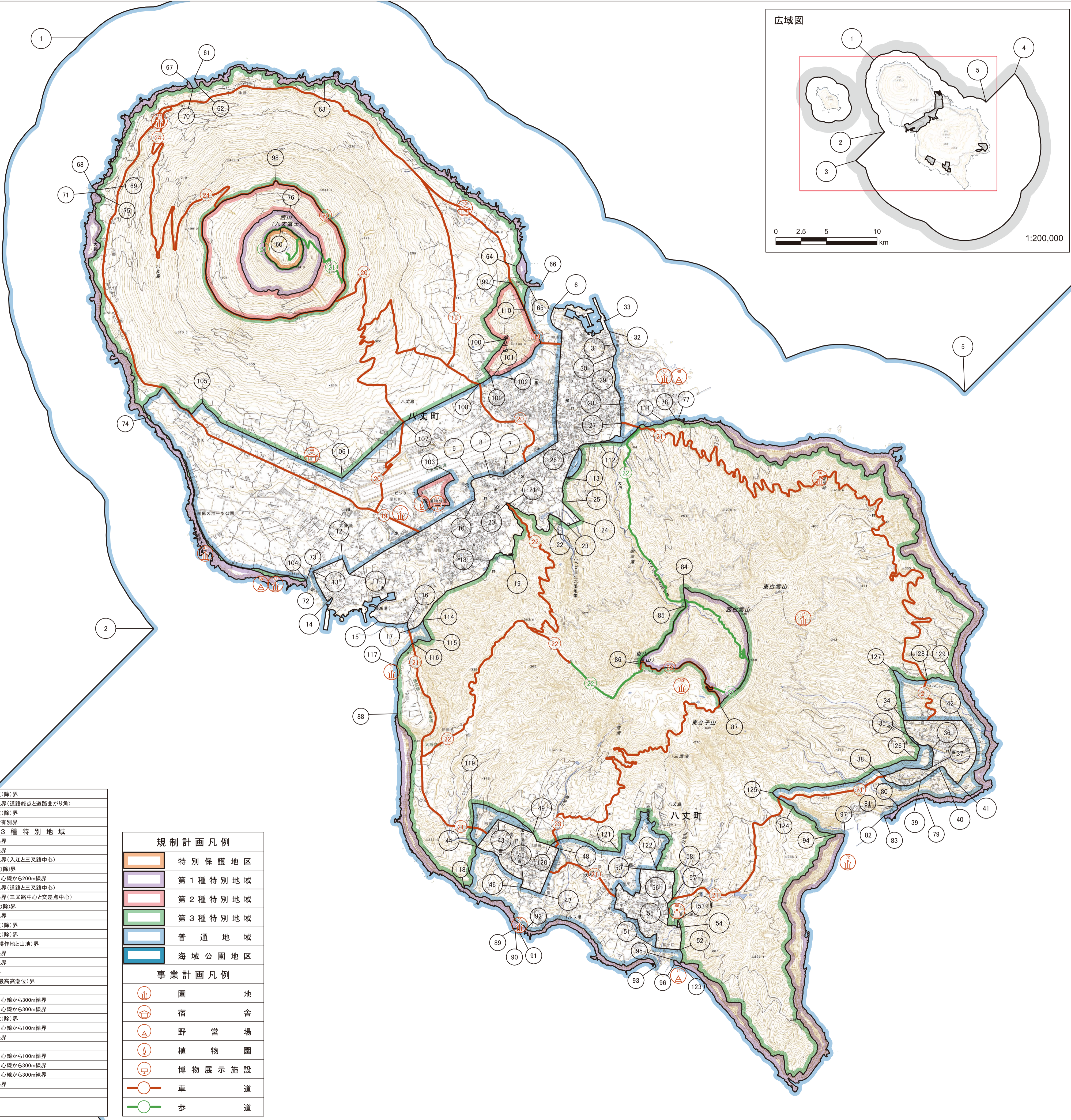


富士箱根伊豆国立公園(伊豆諸島地域) 区域及び公園計画図7 八丈島



1:25,000



公園区域			
1-2	八丈島汀線(最高高潮位)から沖合1km線界	34-35	道路中心線から300m線界
2-3	船戸鼻先端から南西に延びる直線界	35-36	沢界
3-4	八丈島汀線(最高高潮位)から沖合5km線界	36-37	地類界(学校と耕作地)
4-5	大根側面から北東に延びる直線界	37-38	道路敷(除)界
5-6	八丈島汀線(最高高潮位)から沖合1km線界	38-39	道路敷(除)界
6-7	道路中心線から150m線界	39-40	見透線界(道路交差点と三叉路中心)
7-8	道路敷(除)界	40-41	道路敷(除)界
8-9	見透線界(勤労福祉会館敷と道路)	41-42	道路中心線から300m線界
9-10	道路敷(除)界	42-43	交差点から東西に延びる直線界
10-11	道路中心線から200m線界	43-44	見透線界(交差点から200m地点で道路に直交)
11-12	道路中心線から150m線界	44-45	道路中心線から200m線界
12-13	見透線界(八重根港付近交差点から400m地点で道路に直交)	45-46	道路敷(除)界
13-14	道路中心線から200m線界	46-47	道路中心線から300m線界
14-15	汀線(最高高潮位)界	47-48	見透線界(交差点から300m地点で道路に直交)
15-16	道路中心線から100m線界	48-49	見透線界(交差点から300m線界)
16-17	道路敷(除)界	49-50	見透線界(道路と道路中心線から200m地点)
17-18	道路中心線から200m線界	50-51	道路敷(除)界
18-19	道路敷(除)界	51-52	見透線界(交差点から180m地点51°で道路に直交)
19-20	等高線(80m)界	52-53	道路中心線から300m線界
20-21	道路敷(除)界	53-54	尾根線界
21-22	等高線(70m)線界	54-55	道路敷(除)界
22-23	道路敷(除)界	55-56	道路中心線から80m線界
23-24	見透線界(23道路終点(神社入口)から東北東)	56-57	道路敷(除)界
24-25	見透線界(25道路入口)から南東)	57-58	道路敷(除)界
25-26	水路敷(除)界	58-59	八丈小島汀線(最高高潮位)から沖合1km線界
26-27	道路敷(除)界	59-60	特別保護地区
27-28	見透線界(道路と道路)	60-61	機線界
28-29	道路敷(除)界	61-62	第1種特別地域
29-30	見透線界(道路入口と三叉路)	62-63	崖上線界
30-31	道路敷(除)界	63-64	地類界(雑と雑生地)
31-32	見透線界(道路終点と防波堤と都道の交点)	64-65	崖上線界
32-33	防波堤(除)界	65-66	見透線界(崖と島)
33-6	汀線(最高高潮位)界	66-67	汀線(最高高潮位)界

規制計画凡例	
	特別保護地区
	第1種特別地域
	第2種特別地域
	第3種特別地域
	普通地域
	海域公園地区

事業計画凡例	
	園地
	宿舎
	野営場
	植物園
	博物展示施設
	車道
	歩道