

埋立地

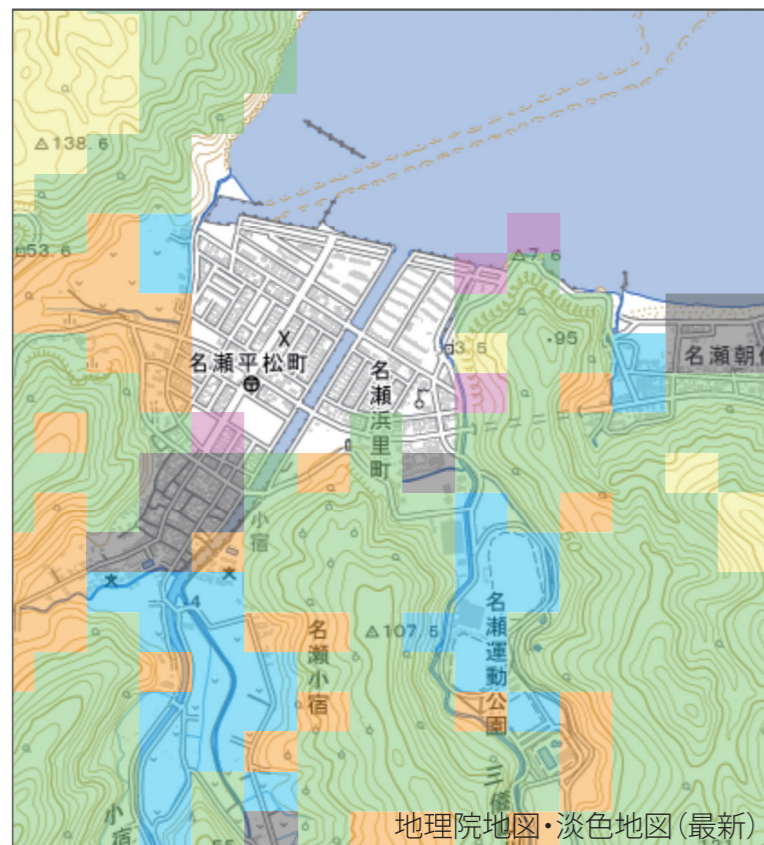
平坦地が少ない奄美大島では、比較的大きな河川によって作られた谷底平野に集落や町が立地しています。

人口が集中する奄美市名瀬周辺では、神戸市の埋立てによる再開発にヒントを得て、1960年代ごろから海面を埋立てることで市街地を拡大させ、新興住宅地として利用しています。

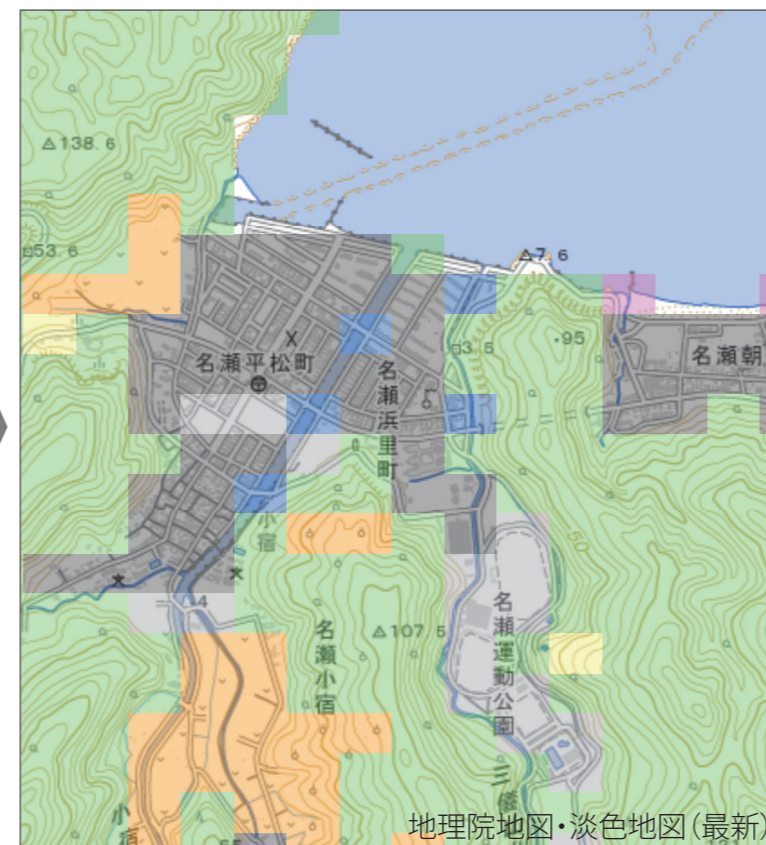
凡例

- 田
- その他の農用地
- 森林
- 荒地
- 建物用地, 道路
- その他の用地
- 河川および湖沼
- 海浜

土地利用 1976(昭和51)年



土地利用 2014(平成26)年



航空写真 1974~1978(昭和49~53)年



航空写真 2008(平成20)年



索引図: 奄美大島



ダム

奄美群島は亜熱帯海洋性気候に属し、温暖多雨ですが、降水時期が、冬期(2~3月)、梅雨期(5~6月)、台風期に集中するため、台風の接近がない場合は降水量が極端に少なくなり、夏に干ばつが起こりやすくなります。

徳之島も降水量のほとんどが梅雨期と台風期に集中する反面、7月~10月には干ばつ被害を受けやすい土地でした。

そこで、サトウキビを主体とする農作物の干ばつ対策として、灌漑用水の安定供給を目指し、徳之島ダムが建設(1994年着手、2015年竣工)されました。2016年から共用され、ダムの有効貯水量は730万トンで、奄美群島最大です。

凡例

- 田
- その他の農用地
- 森林
- 荒地
- 建物用地, 道路
- その他の用地
- 河川および湖沼

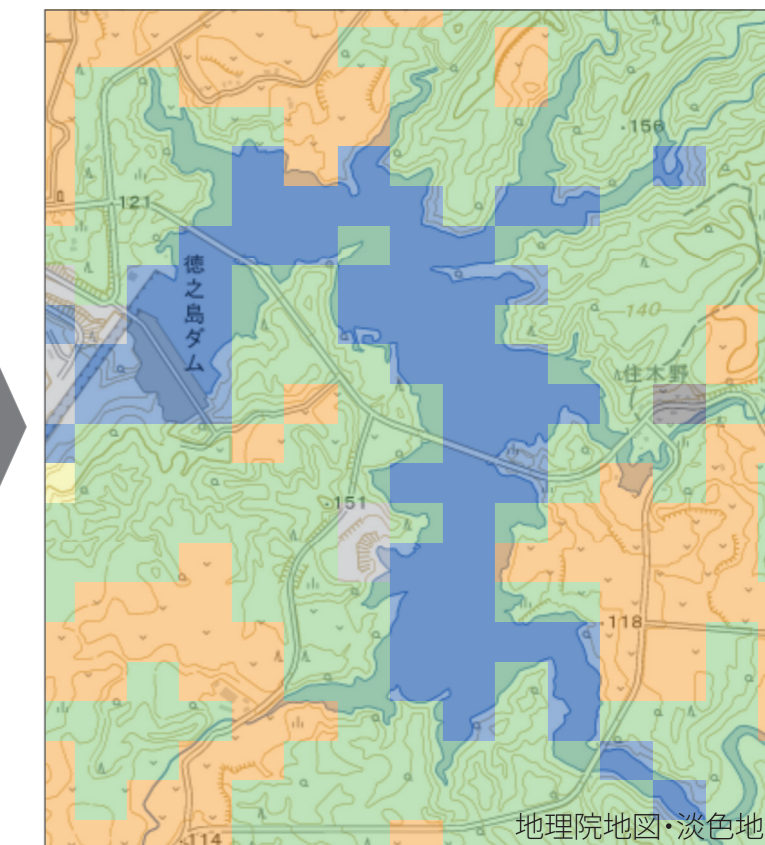
索引図: 徳之島



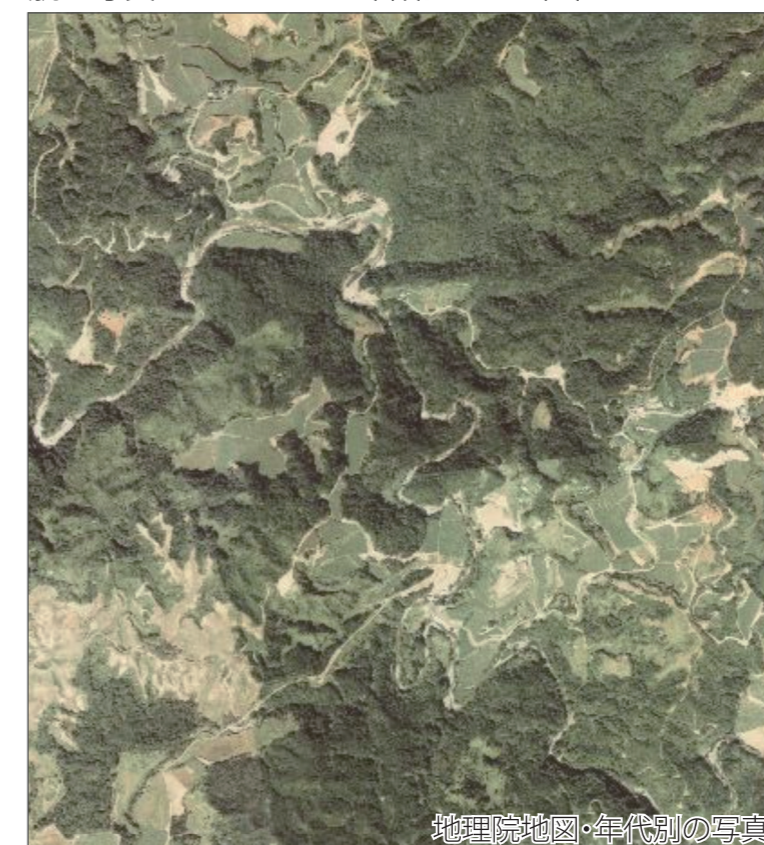
土地利用 1976(昭和51)年



土地利用 2014(平成26)年



航空写真 1974~1978(昭和49~53)年



航空写真 2008(平成20)年



[出典] ・土地利用 「国土数値情報(土地利用細分メッシュデータ)」(国土交通省) (https://nlftp.mlit.go.jp/ksj/gml/datalist/KsjTmplt-L03-b-v3_1.html)
 ・背景図 地理院タイル(淡色地図)

・航空写真 「地図・空中写真閲覧サービス」(国土交通省) (<https://mapps.gsi.go.jp/maplibSearch.do#1>)

