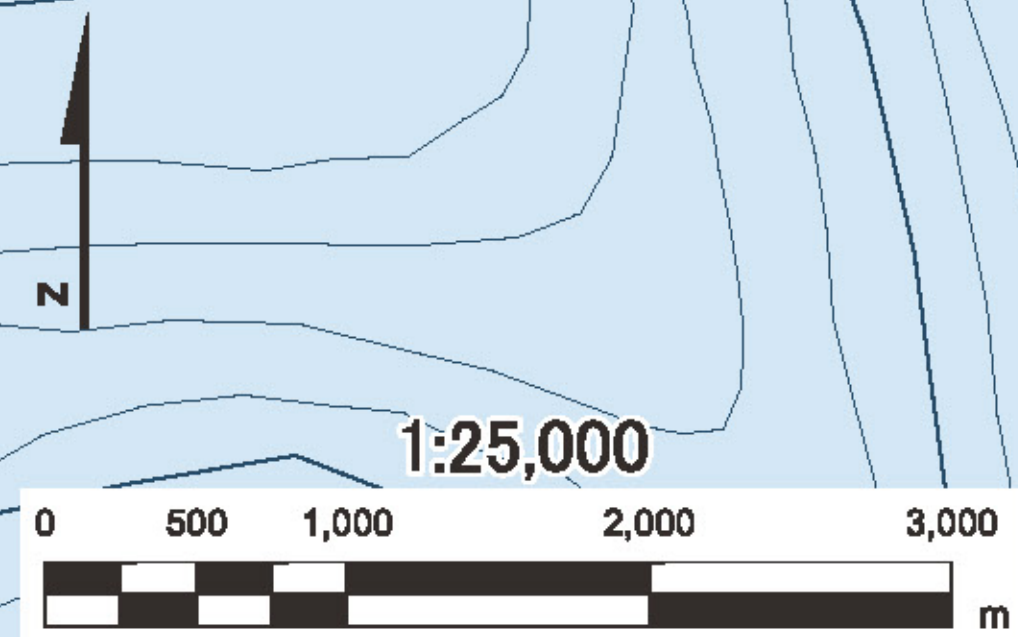
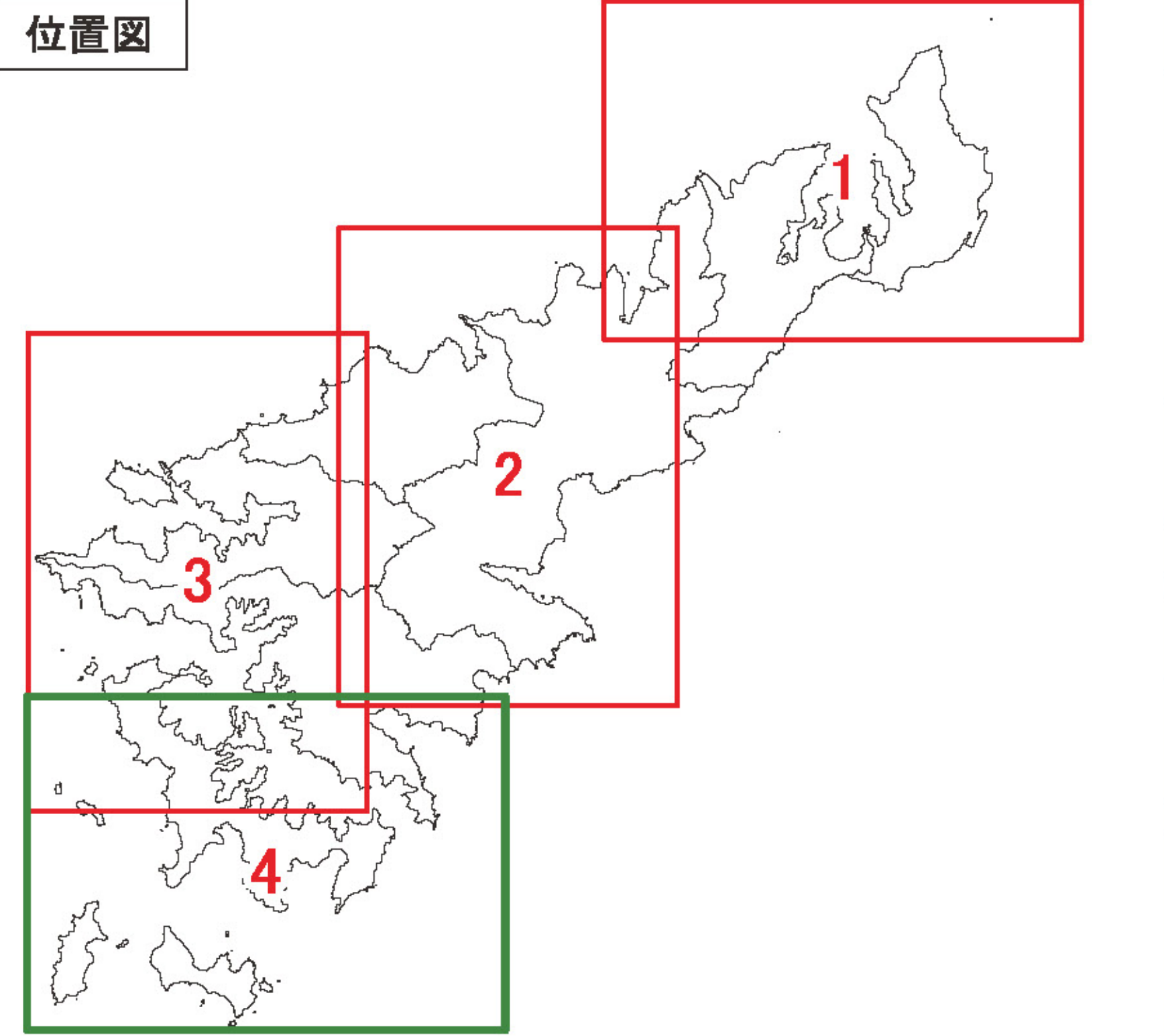


奄美群島国立公園区域及び計画図(奄美大島4)



位置図



Legend table with two columns: '凡例' (Legend) and '例' (Examples). It defines symbols for '保護規制計画' (Protection Regulation Plan) including Special Protection Areas, Special Regions, and Marine Park Areas, and '利用施設計画' (Utilization Facility Plan) including Group Facility Areas and various recreational facilities like camps, museums, and swimming pools.

平成29年3月7日 環境省告示 第11号 奄美群島国立公園の指定を解除する件  
平成29年3月7日 環境省告示 第12号 奄美群島国立公園を指定する件  
平成29年3月7日 環境省告示 第13号 奄美群島国立公園の公園計画を決定する件  
平成29年3月7日 環境省告示 第14号 奄美群島国立公園の特別保護地区を指定する件  
平成29年3月7日 環境省告示 第15号 奄美群島国立公園の特別保護地区を指定する件  
平成29年3月7日 環境省告示 第16号 奄美群島国立公園の海域公園地区を指定する件  
平成29年3月7日 環境省告示 第17号 奄美群島国立公園の集団施設地区を指定する件  
令和2年2月26日 環境省告示 第13号 奄美群島国立公園の公園区域を変更する件  
令和2年2月26日 環境省告示 第14号 奄美群島国立公園の公園計画を変更する件  
令和2年2月26日 環境省告示 第15号 奄美群島国立公園の特別保護地区の区域を変更する件

奄美群島国立公園 設置用図(全10枚)  
奄美群島国立公園区域及び計画図(奄美大島)全体図(85,000分の1)  
奄美群島国立公園区域及び計画図(奄美大島)1(25,000分の1)  
奄美群島国立公園区域及び計画図(奄美大島)2(25,000分の1)  
奄美群島国立公園区域及び計画図(奄美大島)3(25,000分の1)  
奄美群島国立公園区域及び計画図(奄美大島)4(25,000分の1)  
奄美群島国立公園区域及び計画図(奄美大島)5(25,000分の1)  
奄美群島国立公園区域及び計画図(奄美大島)6(25,000分の1)  
奄美群島国立公園区域及び計画図(奄美大島)7(25,000分の1)  
奄美群島国立公園区域及び計画図(奄美大島)8(25,000分の1)  
奄美群島国立公園区域及び計画図(奄美大島)9(25,000分の1)  
奄美群島国立公園区域及び計画図(奄美大島)10(25,000分の1)

Main map grid containing detailed numerical coordinates and descriptions for various zones and facilities across the islands of Amami-Oshima, Tokunoshima, and Muroto. The grid is organized by island and specific location points.