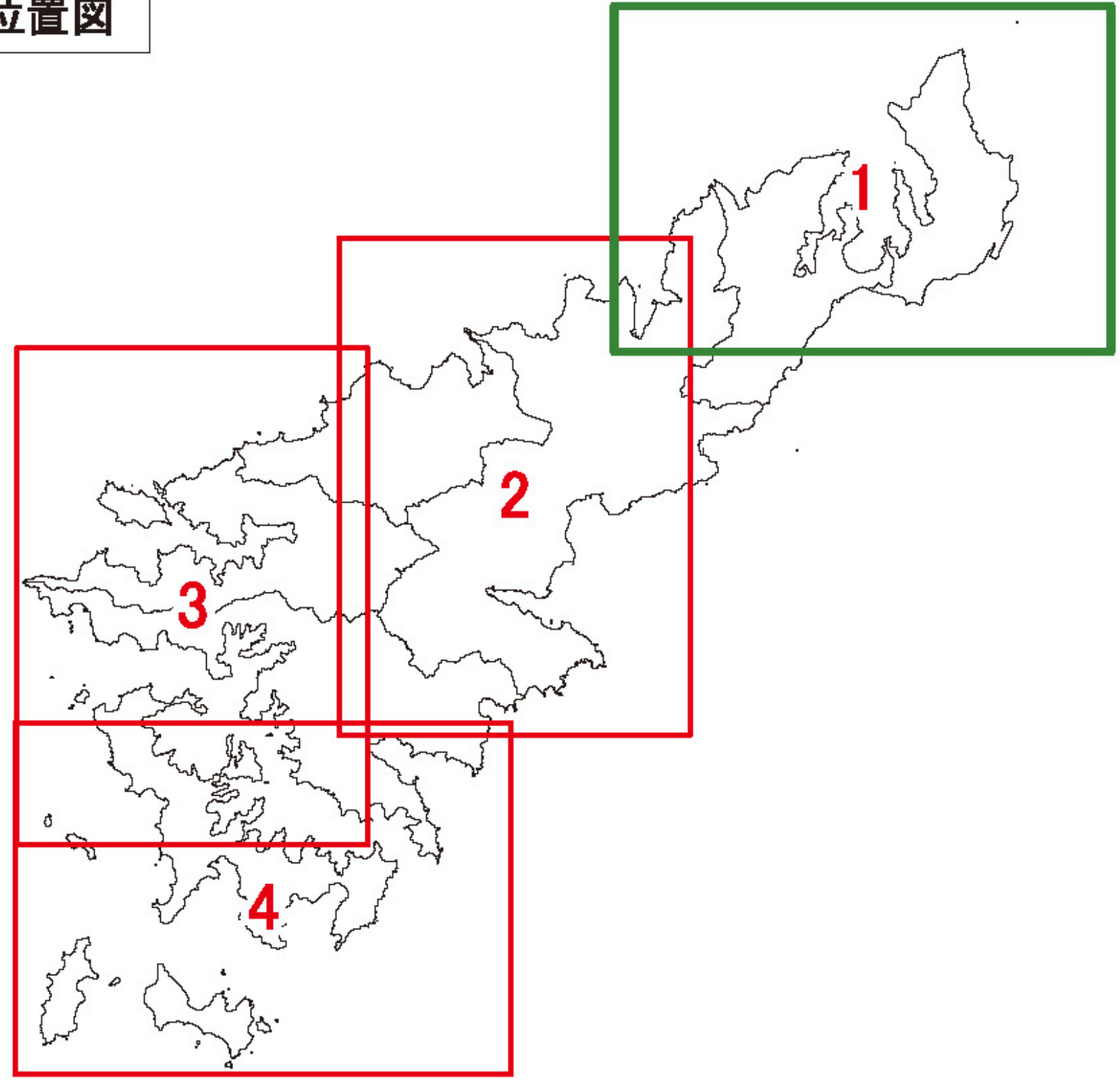
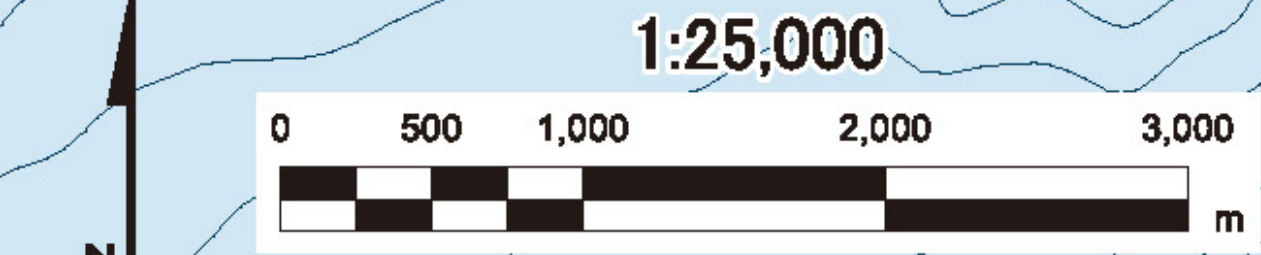


奄美群島国立公園区域及び計画図(奄美大島1)

位置図

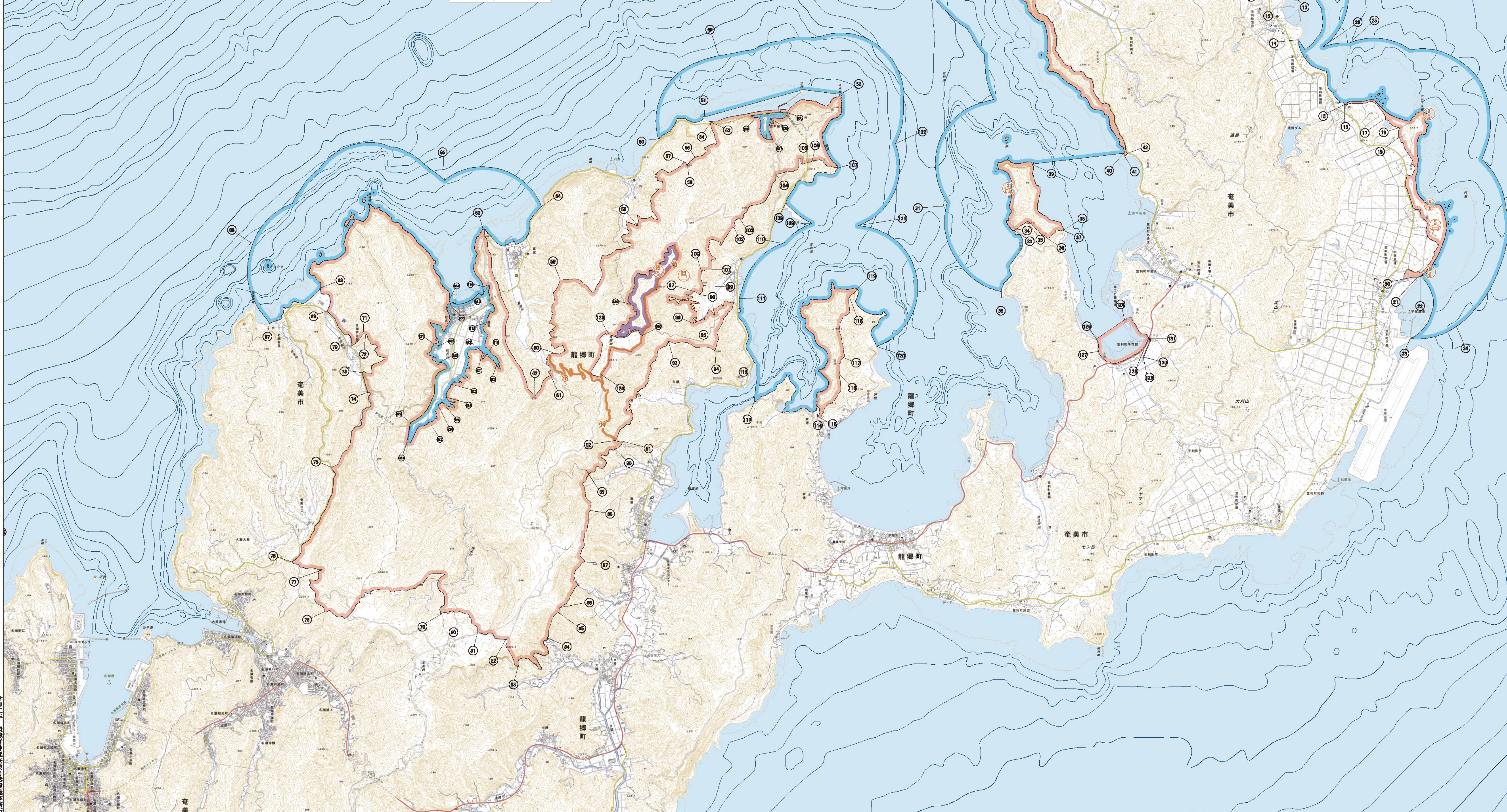


凡 例	
保護規制計画	
	特別保護地区
	第1種特別地域
	第2種特別地域
	第3種特別地域
	海域公園地区
	普通地域
	捕獲等規制区域
利用施設計画	
	集団施設地区
単独施設	
	園地
	野営場
	博物館施設
	水泳場
	宿舎
道	
	歩道
	車道
保護施設計画	
	自然再生施設



平成29年3月7日 環境省告示 第11号 奄美群島国立公園の指定を解除する件
 平成29年3月7日 環境省告示 第12号 奄美群島国立公園を指定する件
 平成29年3月7日 環境省告示 第13号 奄美群島国立公園の公園計画を決定する件
 平成29年3月7日 環境省告示 第14号 奄美群島国立公園の特別地域を指定する件
 平成29年3月7日 環境省告示 第15号 奄美群島国立公園の特別保護地区を指定する件
 平成29年3月7日 環境省告示 第16号 奄美群島国立公園の海域公園地区を指定する件
 平成29年3月7日 環境省告示 第17号 奄美群島国立公園の集団施設地区を指定する件
 令和2年2月26日 環境省告示 第13号 奄美群島国立公園の公園区域を変更する件
 令和2年2月26日 環境省告示 第14号 奄美群島国立公園の公園計画を変更する件
 令和2年2月26日 環境省告示 第15号 奄美群島国立公園の特別地域の区域を変更する件

奄美群島国立公園 供用施設計画(全10枚)
 奄美群島国立公園区域及び計画図(奄美大島)全体図(85,000分の1)
 奄美群島国立公園区域及び計画図(奄美大島)1(25,000分の1)
 奄美群島国立公園区域及び計画図(奄美大島)2(25,000分の1)
 奄美群島国立公園区域及び計画図(奄美大島)3(25,000分の1)
 奄美群島国立公園区域及び計画図(奄美大島)4(25,000分の1)
 奄美群島国立公園区域及び計画図(奄美大島)5(25,000分の1)
 奄美群島国立公園区域及び計画図(奄美大島)6(25,000分の1)
 奄美群島国立公園区域及び計画図(奄美大島)7(25,000分の1)
 奄美群島国立公園区域及び計画図(奄美大島)8(25,000分の1)
 奄美群島国立公園区域及び計画図(奄美大島)9(25,000分の1)
 奄美群島国立公園区域及び計画図(奄美大島)10(25,000分の1)



凡 例	
1	特別保護地区
2	第1種特別地域
3	第2種特別地域
4	第3種特別地域
5	海域公園地区
6	普通地域
7	集団施設地区
8	園地
9	野営場
10	博物館施設
11	水泳場
12	宿舎
13	歩道
14	車道
15	自然再生施設
16	特別保護地区
17	第1種特別地域
18	第2種特別地域
19	第3種特別地域
20	海域公園地区
21	普通地域
22	集団施設地区
23	園地
24	野営場
25	博物館施設
26	水泳場
27	宿舎
28	歩道
29	車道
30	自然再生施設
31	特別保護地区
32	第1種特別地域
33	第2種特別地域
34	第3種特別地域
35	海域公園地区
36	普通地域
37	集団施設地区
38	園地
39	野営場
40	博物館施設
41	水泳場
42	宿舎
43	歩道
44	車道
45	自然再生施設
46	特別保護地区
47	第1種特別地域
48	第2種特別地域
49	第3種特別地域
50	海域公園地区
51	普通地域
52	集団施設地区
53	園地
54	野営場
55	博物館施設
56	水泳場
57	宿舎
58	歩道
59	車道
60	自然再生施設
61	特別保護地区
62	第1種特別地域
63	第2種特別地域
64	第3種特別地域
65	海域公園地区
66	普通地域
67	集団施設地区
68	園地
69	野営場
70	博物館施設
71	水泳場
72	宿舎
73	歩道
74	車道
75	自然再生施設
76	特別保護地区
77	第1種特別地域
78	第2種特別地域
79	第3種特別地域
80	海域公園地区
81	普通地域
82	集団施設地区
83	園地
84	野営場
85	博物館施設
86	水泳場
87	宿舎
88	歩道
89	車道
90	自然再生施設
91	特別保護地区
92	第1種特別地域
93	第2種特別地域
94	第3種特別地域
95	海域公園地区
96	普通地域
97	集団施設地区
98	園地
99	野営場
100	博物館施設
101	水泳場
102	宿舎
103	歩道
104	車道
105	自然再生施設
106	特別保護地区
107	第1種特別地域
108	第2種特別地域
109	第3種特別地域
110	海域公園地区
111	普通地域
112	集団施設地区
113	園地
114	野営場
115	博物館施設
116	水泳場
117	宿舎
118	歩道
119	車道
120	自然再生施設

令和二年 環境省特許 奄美山岳国立公園事務所