

## 2. 調査結果

### 2-1 生息に関する基礎的な既存情報の収集と GIS 化

#### (1) 風力発電施設に係る渡り鳥、海ワシ類情報整備委託業務に関する資料

平成 25 年度及び平成 26 年度に実施した「風力発電施設に係る渡り鳥、海ワシ類情報整備委託業務」(自然環境局野生生物課)において整備した、秋田県八郎潟、青森県十三湖、青森県小川原湖における越冬期ガンカモ類の飛翔軌跡(線データ)、東北地方におけるガンカモ類の渡りルート概要(線データ)北海道宗谷地域におけるオジロワシ・オオワシの飛翔ルート(線データ)等を、整理して GIS 化してとりまとめた。データ表示事例を以下に示す。

表 1 風力発電施設に係る渡り鳥、海ワシ類情報整備委託業務成果から作成したデータ内容

内容	ファイル	形式	種区分	調査年区分	調査月区分
八郎潟地区越冬期のガンカモ類の飛翔図	八郎潟地区飛翔.shp	ライン	マガン	2013年	11月
			ヒシクイ	2014年	12月
			オオハクチョウ	2015年	1月
			コハクチョウ	-	2月
			-	-	3月
十三湖地区越冬期のガンカモ類の飛翔図	十三湖地区飛翔.shp	ライン	マガン	2014年	11月
			ヒシクイ	2015年	12月
			オオハクチョウ	-	1月
			コハクチョウ	-	3月
小川原湖地区越冬期のガンカモ類の飛翔図	小川原湖地区飛翔.shp	ライン	マガン	2014年	11月
			ヒシクイ	2015年	12月
			オオハクチョウ	-	1月
			コハクチョウ	-	3月
東北地方地区越冬期のガンカモ類の渡りルート図	東北地方渡り.shp	ライン	マガン	2014-2015年	-
			ヒシクイ		
			オオハクチョウ		
			コハクチョウ		
			ハクチョウ類sp.		
			カリガネ		
宗谷地域オジロワシ・オオワシの飛翔図	宗谷地域飛翔.shp	ライン	オジロワシ	2014年	-
			オオワシ		

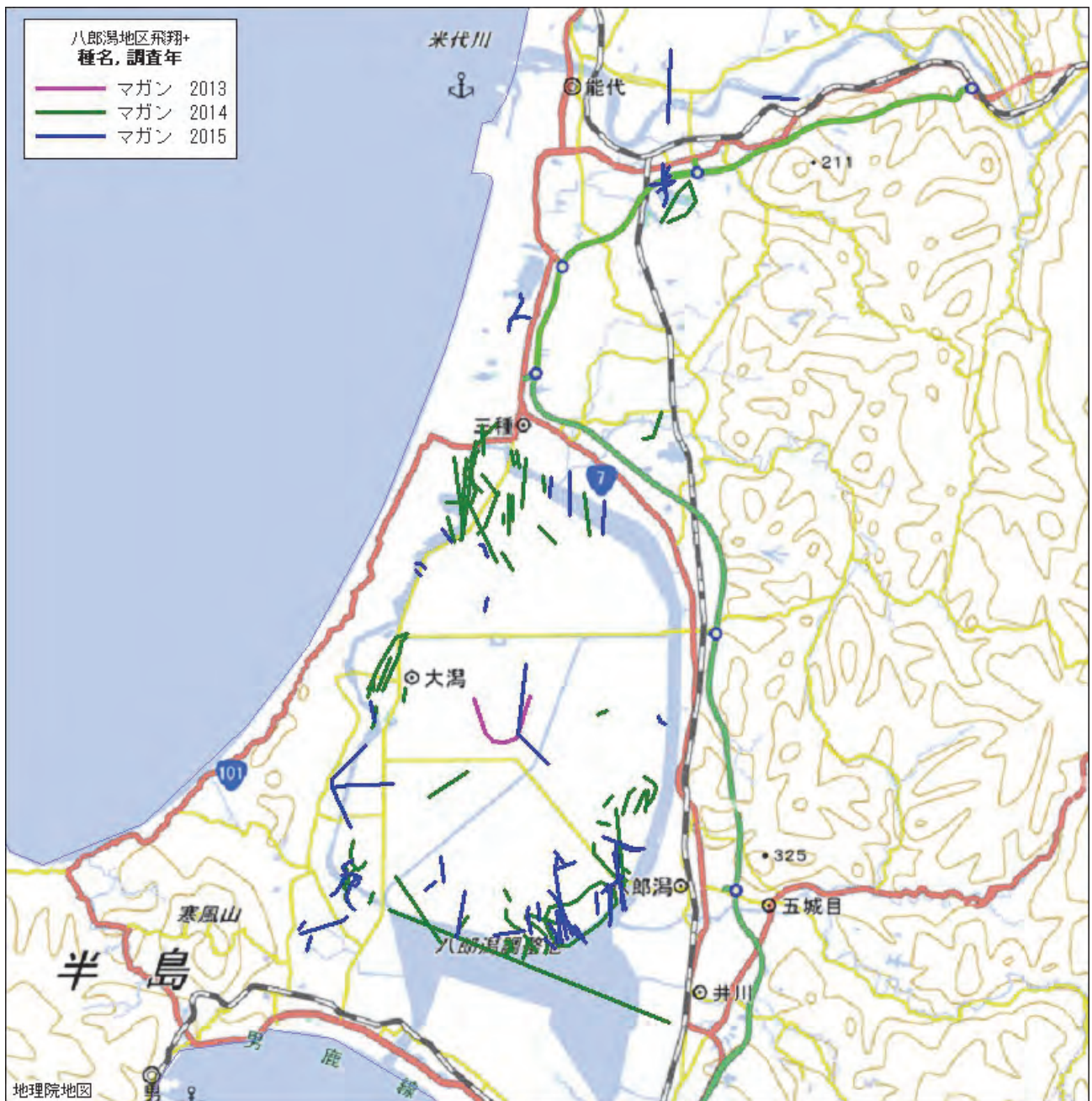


図1 八郎潟地区・マガン・年度別の飛翔図（八郎潟地区飛翔.shp 使用）

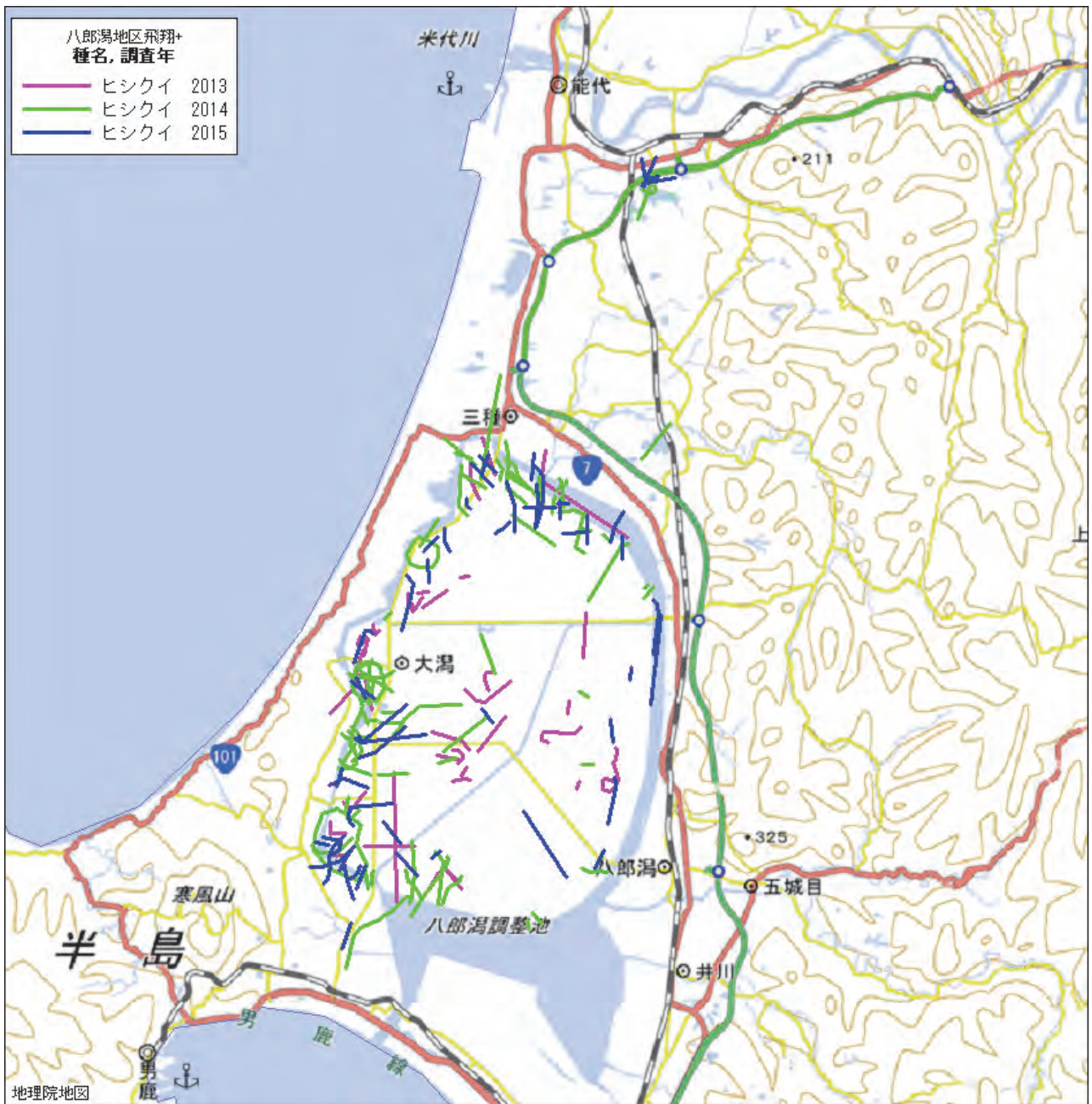


図2 八郎潟地区・ヒシクイ・年度別の飛翔図（八郎潟地区飛翔.shp 使用）



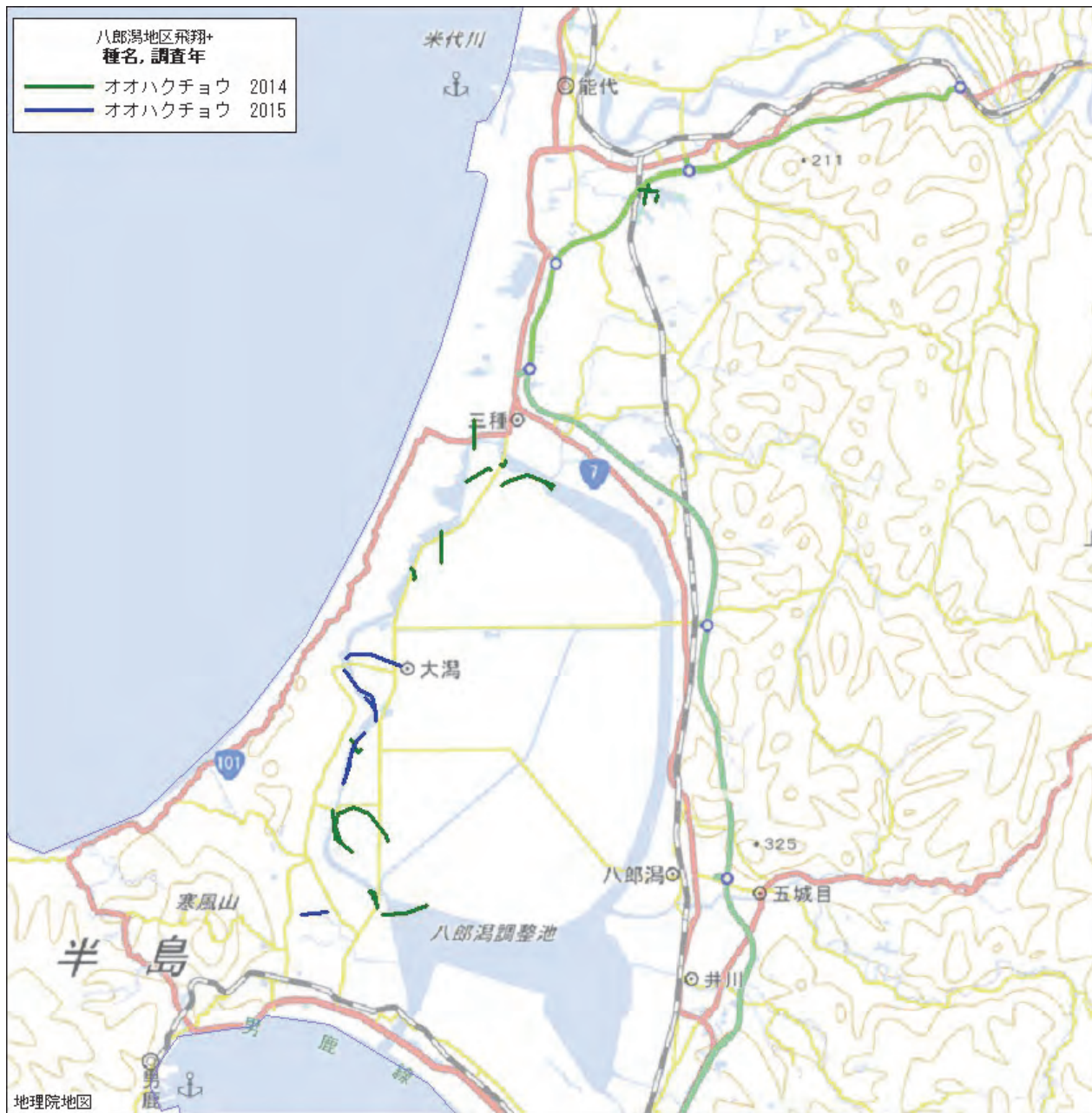


図3 八郎潟地区・オオハクチョウ・年度別の飛翔図（八郎潟地区飛翔.shp 使用）



図4 八郎潟地区・コハクチョウ・年度別の飛翔図（八郎潟地区飛翔.shp 使用）



図5 十三湖地区・マガン・年度別の飛翔図（十三湖地区飛翔.shp 使用）



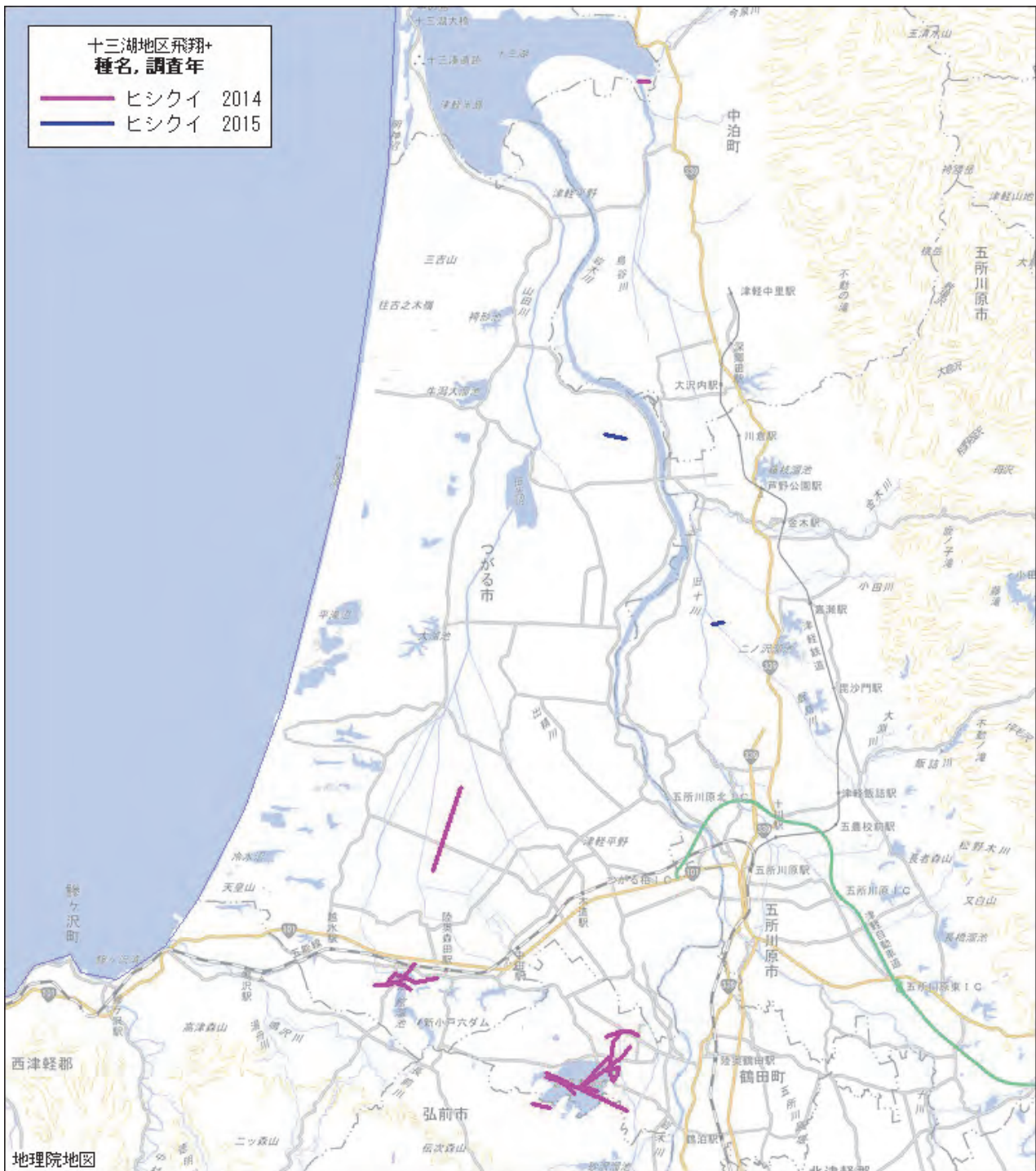


図6 十三湖地区・ヒシクイ・年度別の飛翔図（十三湖地区飛翔.shp 使用）



図7 十三湖地区・オオハクチョウの飛翔図（十三湖地区飛翔.shp 使用）



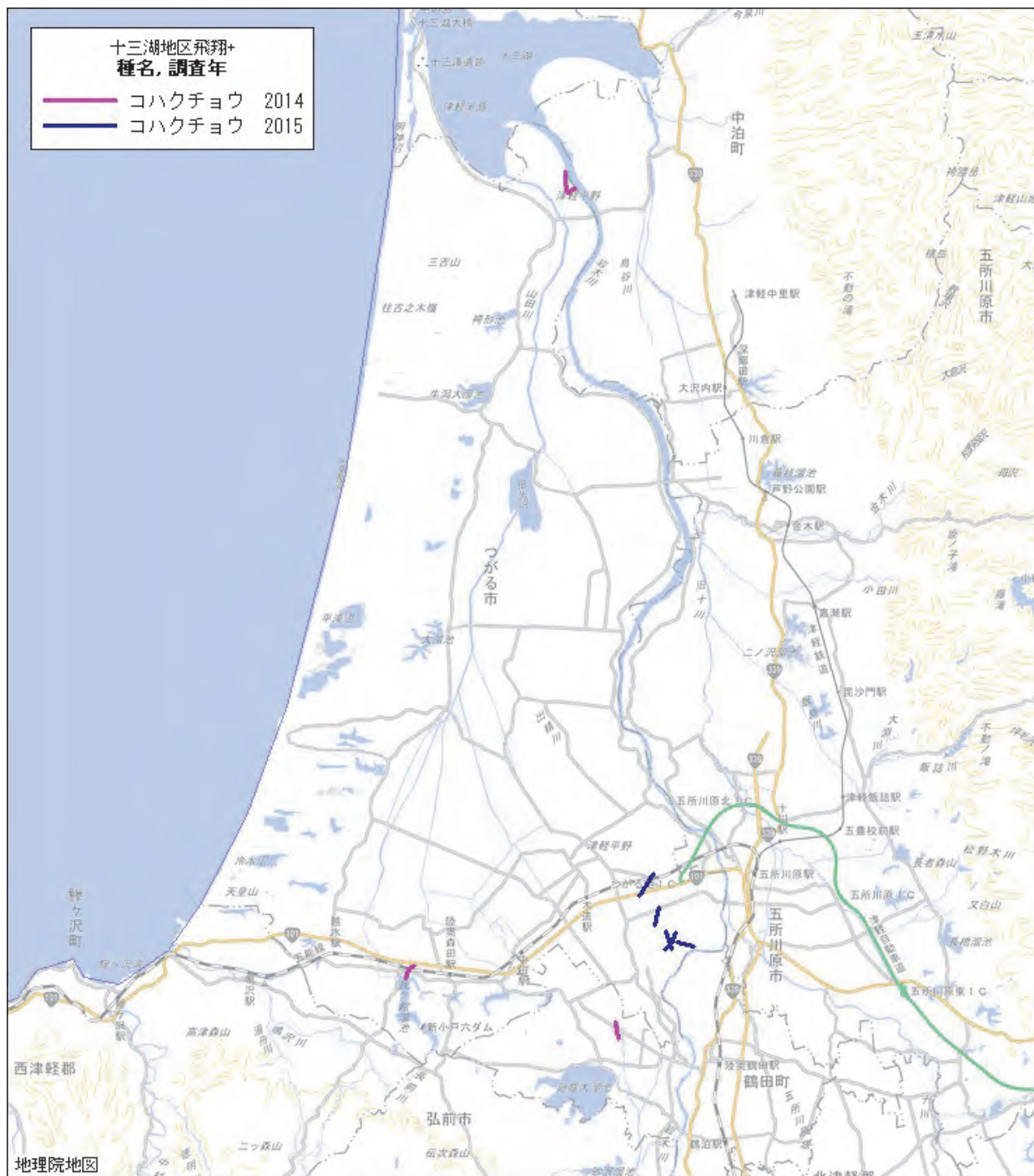


図8 十三湖地区・コハクチョウ・年度別の飛翔図（十三湖地区飛翔.shp 使用）

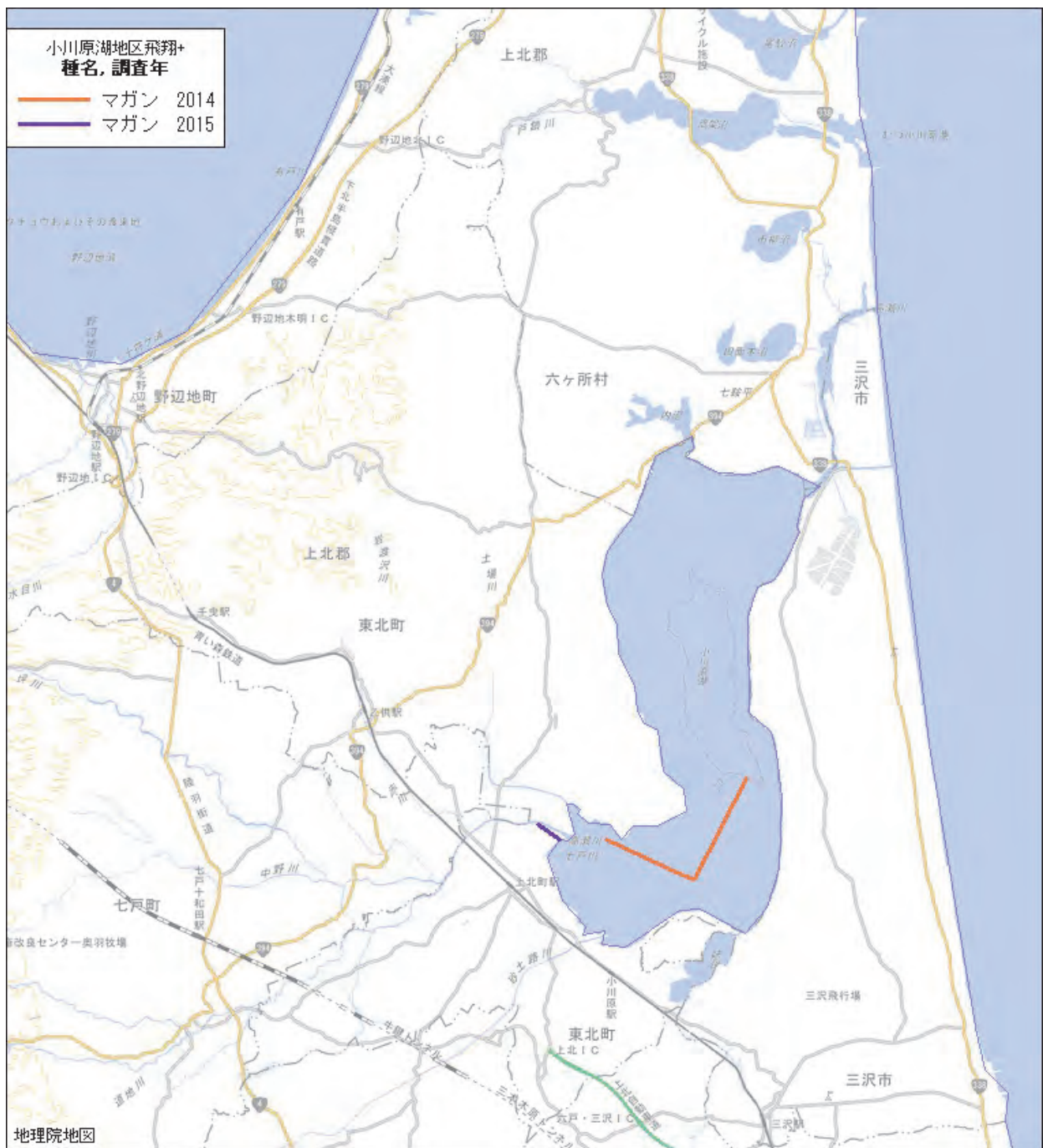


図9 小川原湖地区・マガン・年度別の飛翔図（小川原湖地区飛翔.shp 使用）

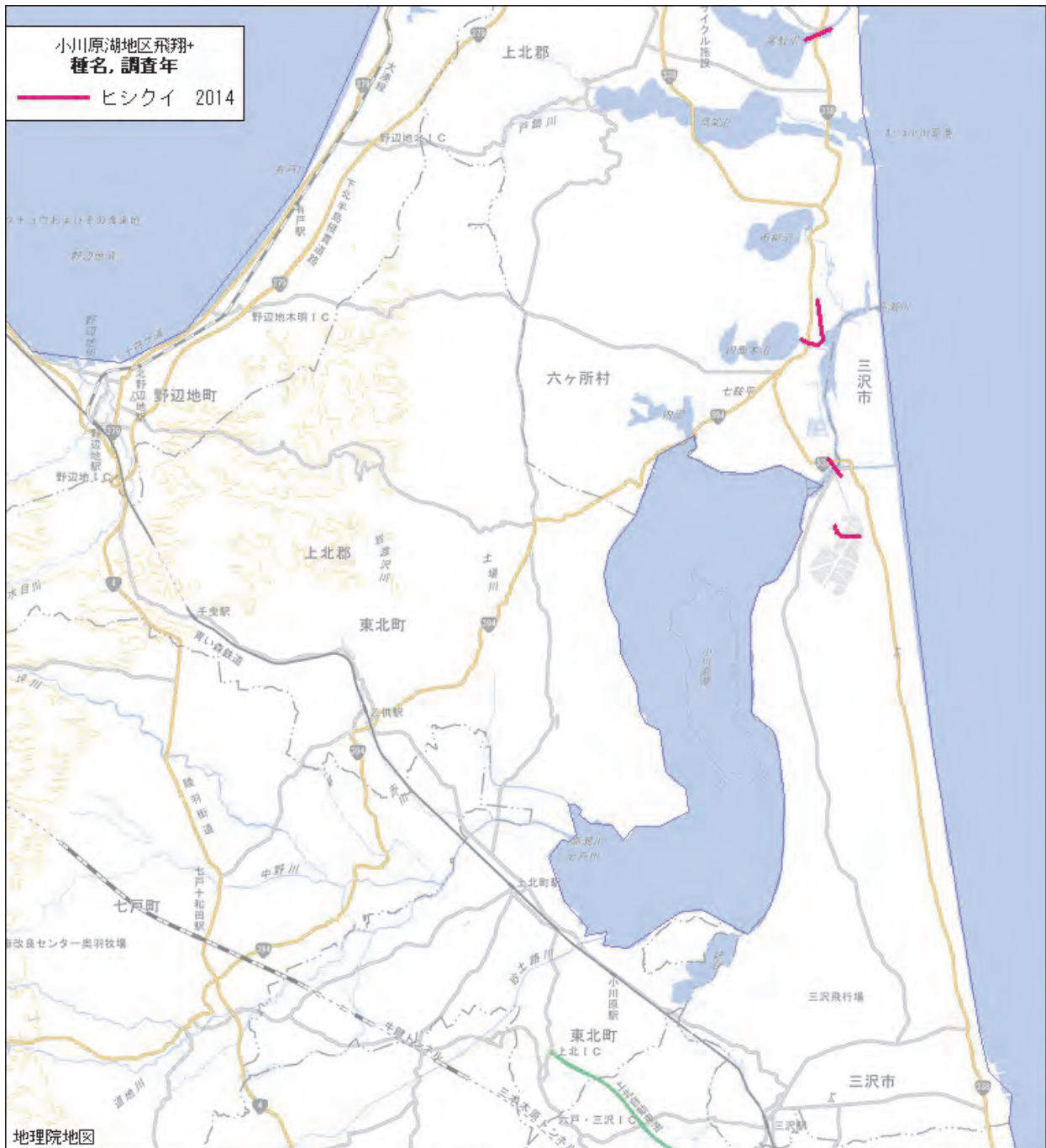


図10 小川原湖地区・ヒシクイの飛翔図（小川原湖地区飛翔.shp 使用）



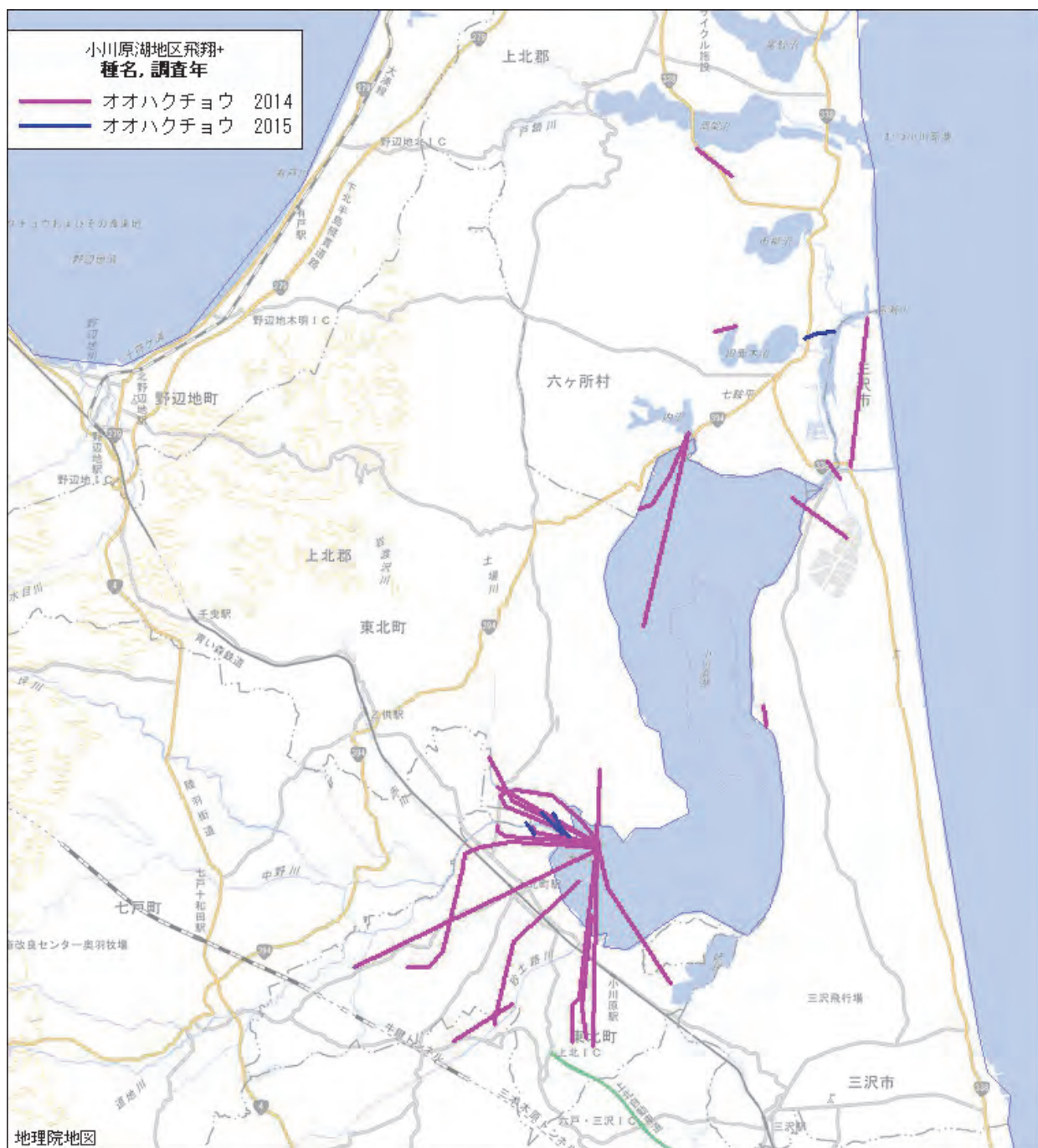


図 1 1 小川原湖地区・オオハクチョウ・年度別の飛翔図（小川原湖地区飛翔.shp 使用）



図 1 2 小川原湖地区・コハクチョウの飛翔図 (小川原湖地区飛翔.shp 使用)

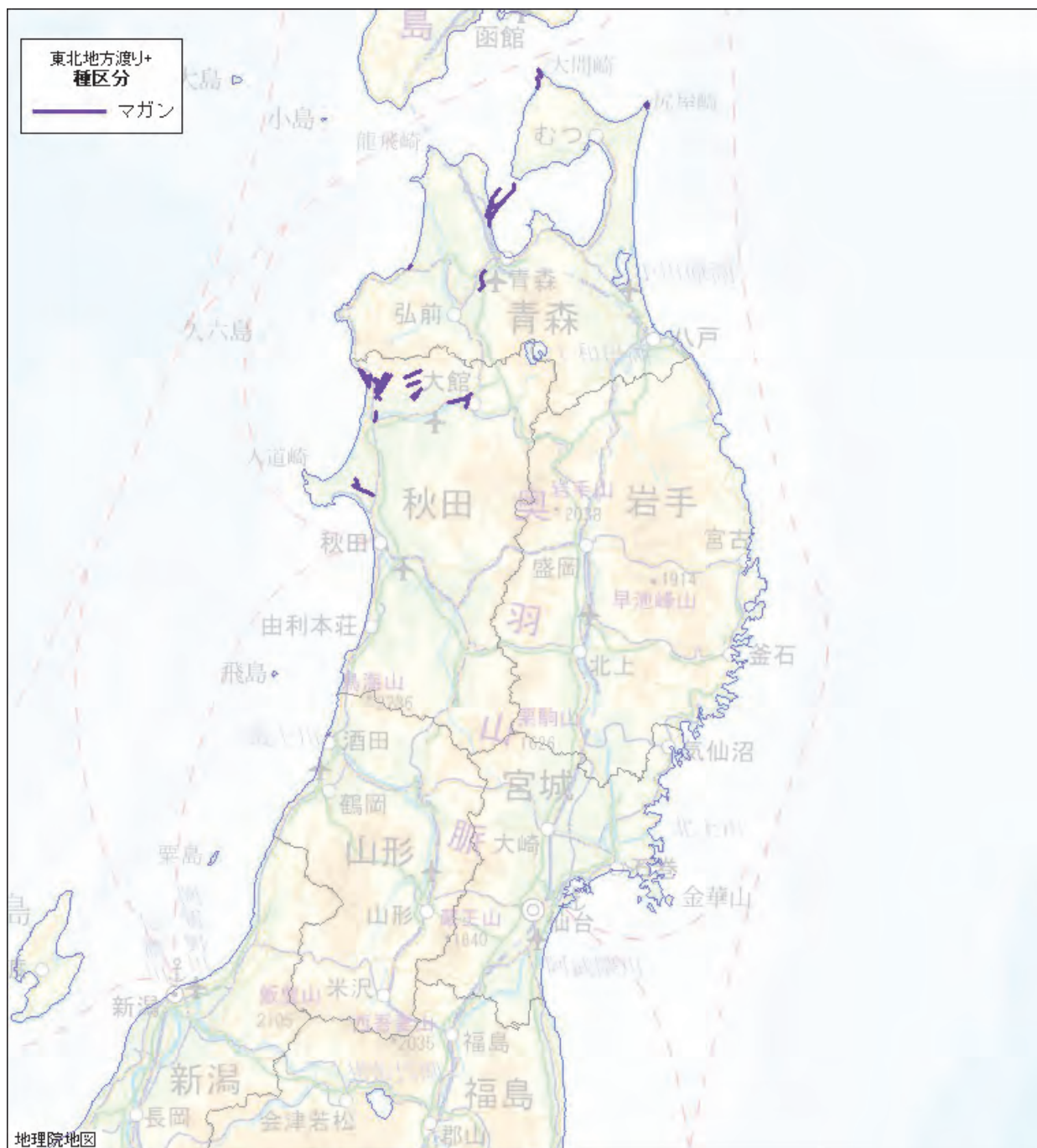


図 1 3 東北地方地区越冬期のガンカモ類の渡り・マガン飛翔図（東北地方渡り.shp 使用）





図14 東北地方地区越冬期のガンカモ類の渡り・ヒシクイ飛翔図（東北地方渡り.shp 使用）



図15 東北地方地区越冬期のガンカモ類の渡り・オオハクチョウ飛翔図(東北地方渡り.shp使用)







図17 東北地方地区越冬期のガンカモ類の渡り・ハクチョウ類 sp 飛翔図(東北地方渡り.shp 使用)



図18 東北地方地区越冬期のガンカモ類の渡り・カリガネ飛翔図（東北地方渡り.shp 使用）



図19 東北地方地区越冬期のガンカモ類の渡り・ハクガン飛翔図（東北地方渡り.shp 使用）





図 2 0 東北地方地区越冬期のガンカモ類の渡り・ガン類 sp 飛翔図 (東北地方渡り.shp 使用)

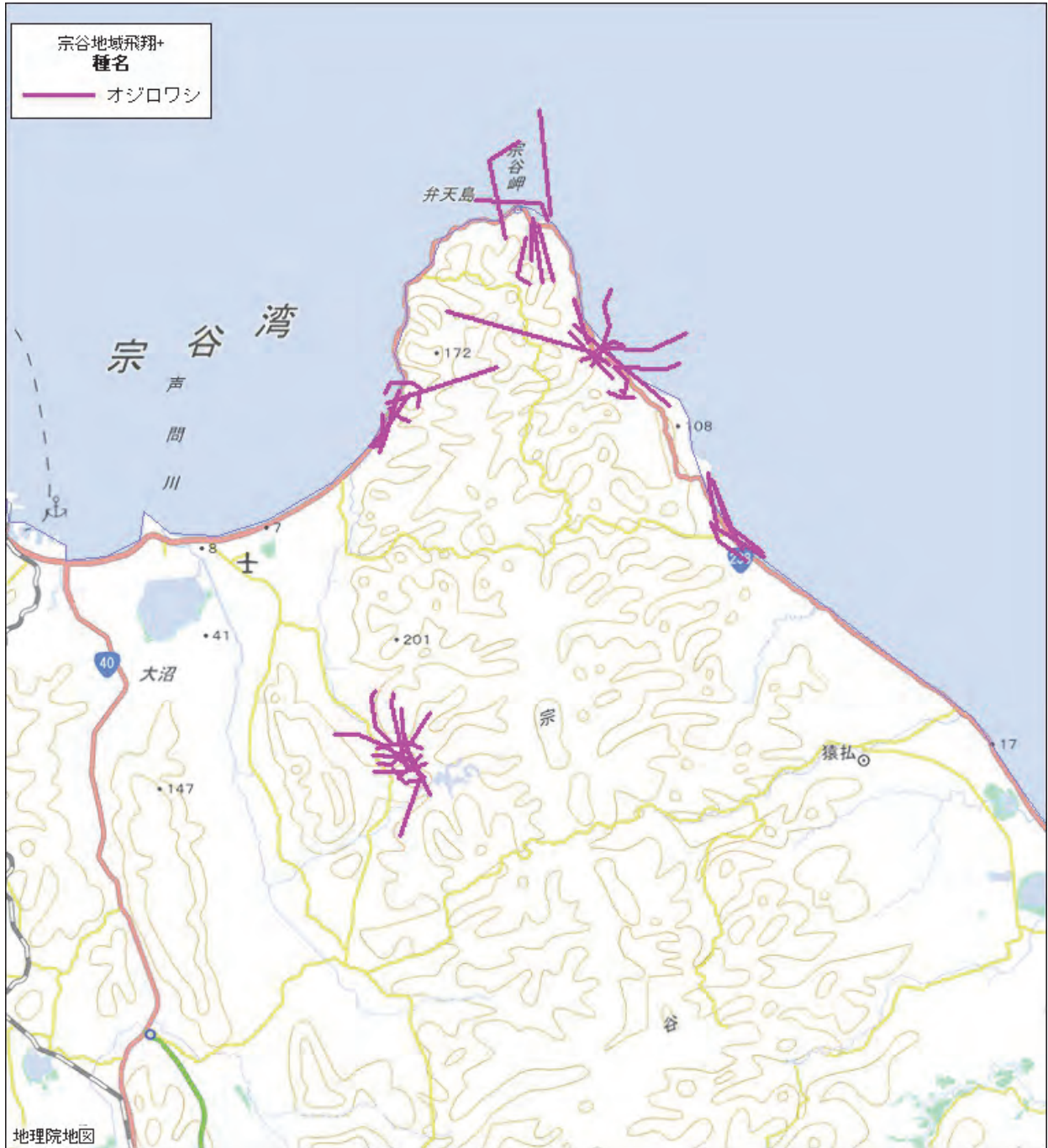


図 2 1 宗谷地域のオジロワシの飛翔図 (宗谷地域飛翔. shp 使用)



図 2 2 宗谷地域のオオワシの飛翔図 (宗谷地域飛翔. shp 使用)