

図 7-33 八郎潟および周辺域におけるコハクチョウの月別確認個体数(2009年11月～2010年4月) (注)確認個体数:調査区ごとの1調査日当たりの平均個体数

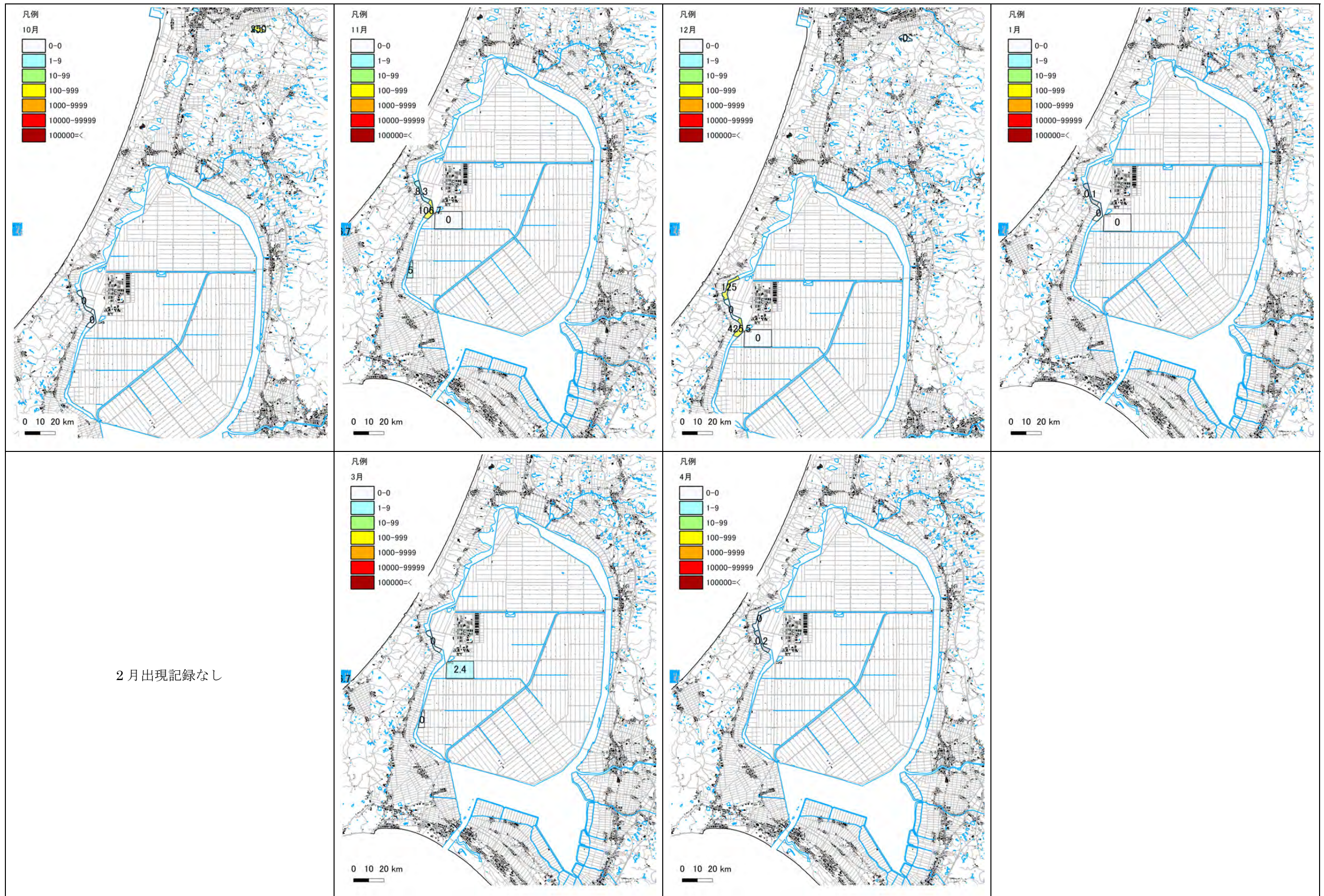


図 7-34 八郎潟および周辺域におけるコハクチョウの月別確認個体数(2010年10月～2011年4月) (注)確認個体数:調査区ごとの1調査日当たりの平均個体数

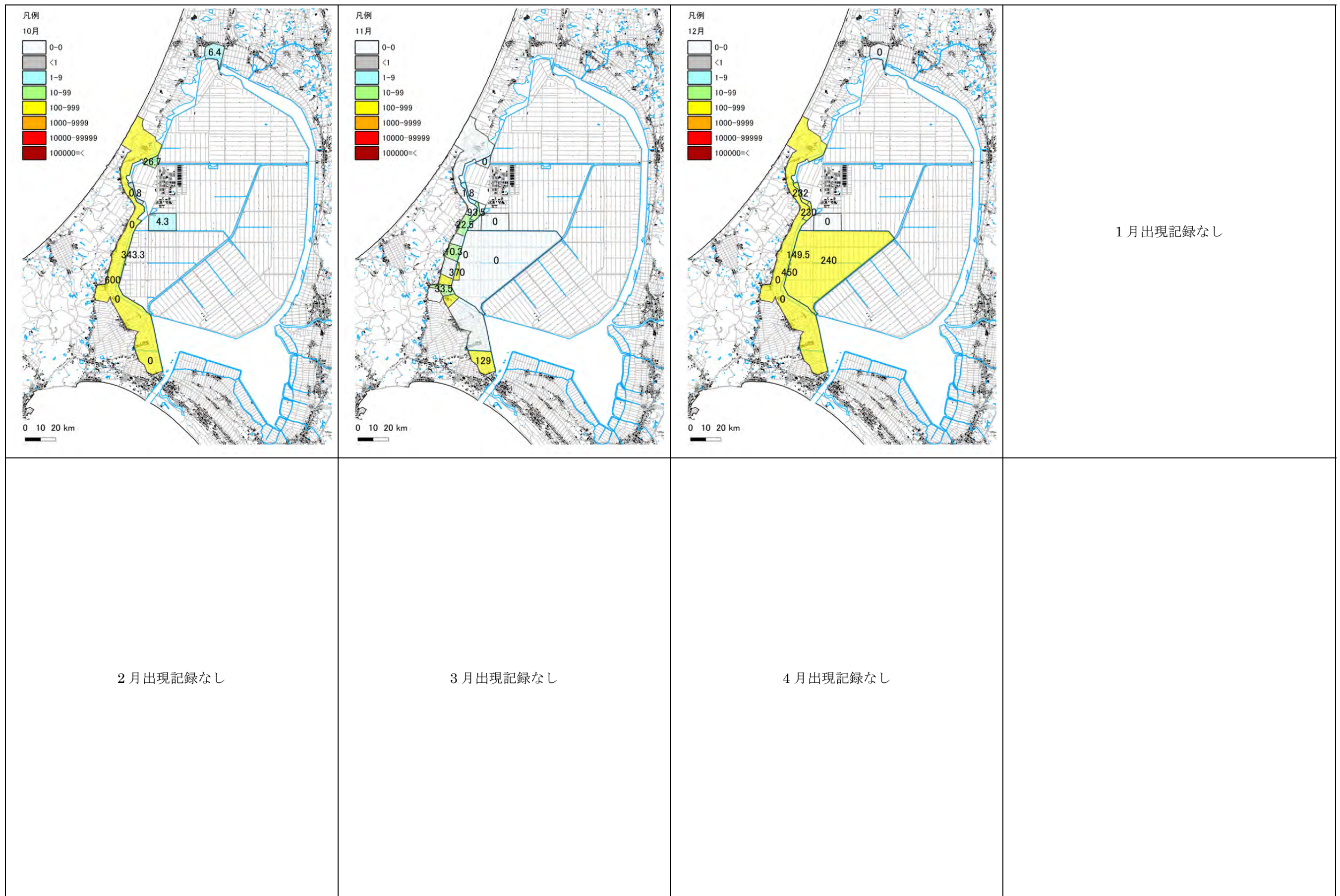


図 7-35 八郎潟および周辺域におけるコハクチョウの月別確認個体数(2011年10月～2012年4月) (注)確認個体数:調査区ごとの1調査日当たりの平均個体数

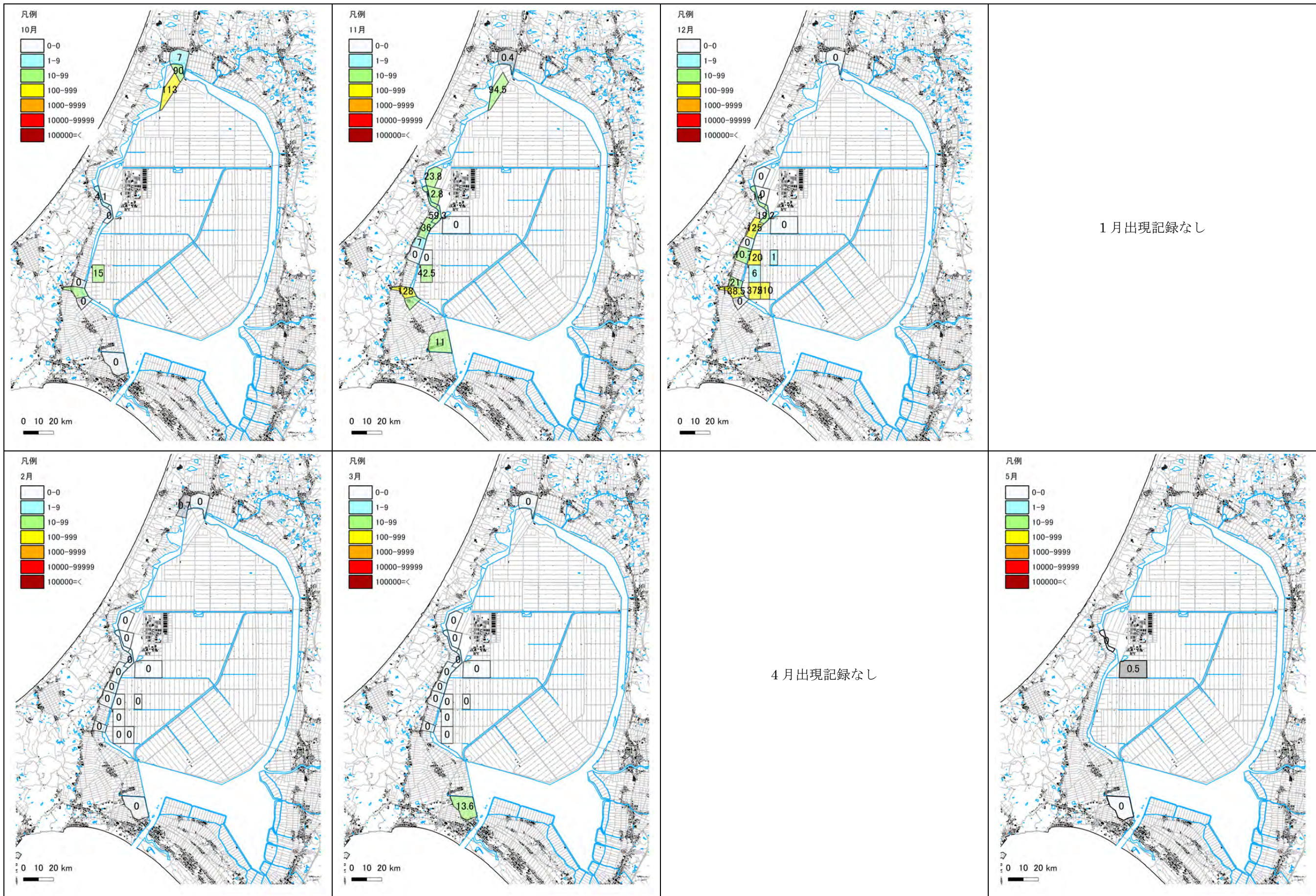


図 7-36 八郎潟および周辺域におけるコハクチャウの月別確認個体数(2012年10月～2013年5月) (注)確認個体数:調査区ごとの1調査日当たりの平均個体数

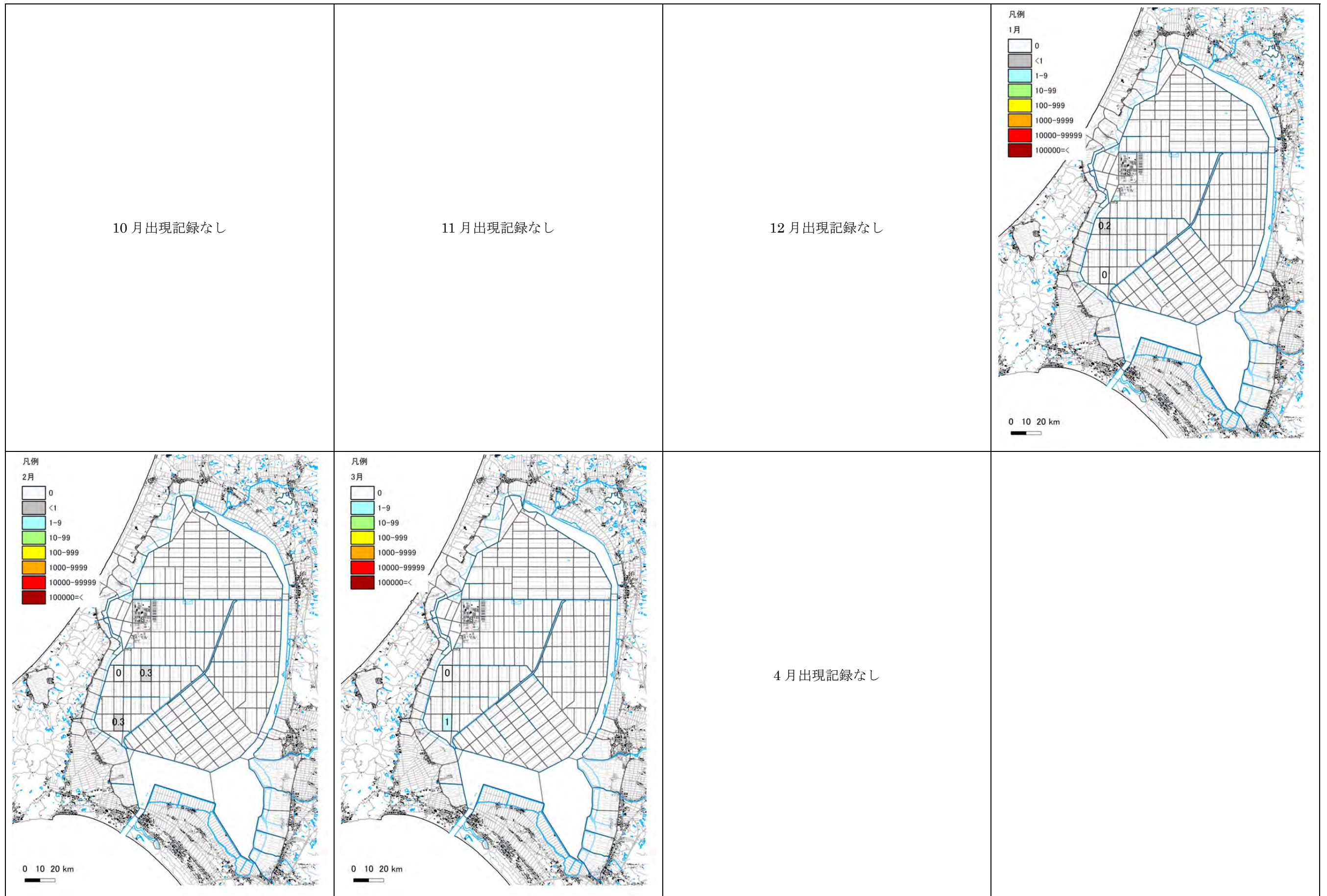


図 7-37 八郎潟および周辺域におけるサカツラガンの月別確認個体数(2008 年 10 月～2009 年 4 月) (注)確認個体数:調査区ごとの 1 調査日当たりの平均個体数



図 7-38 八郎潟および周辺域におけるカリガネの月別確認個体数(2008年10月～2009年4月) (注)確認個体数:調査区ごとの1調査日当たりの平均個体数