

図 7-21 八郎潟および周辺域におけるシジュウカラガシの月別確認個体数(2009年11月～2010年4月) (注)確認個体数:調査区ごとの1調査日当たりの平均個体数



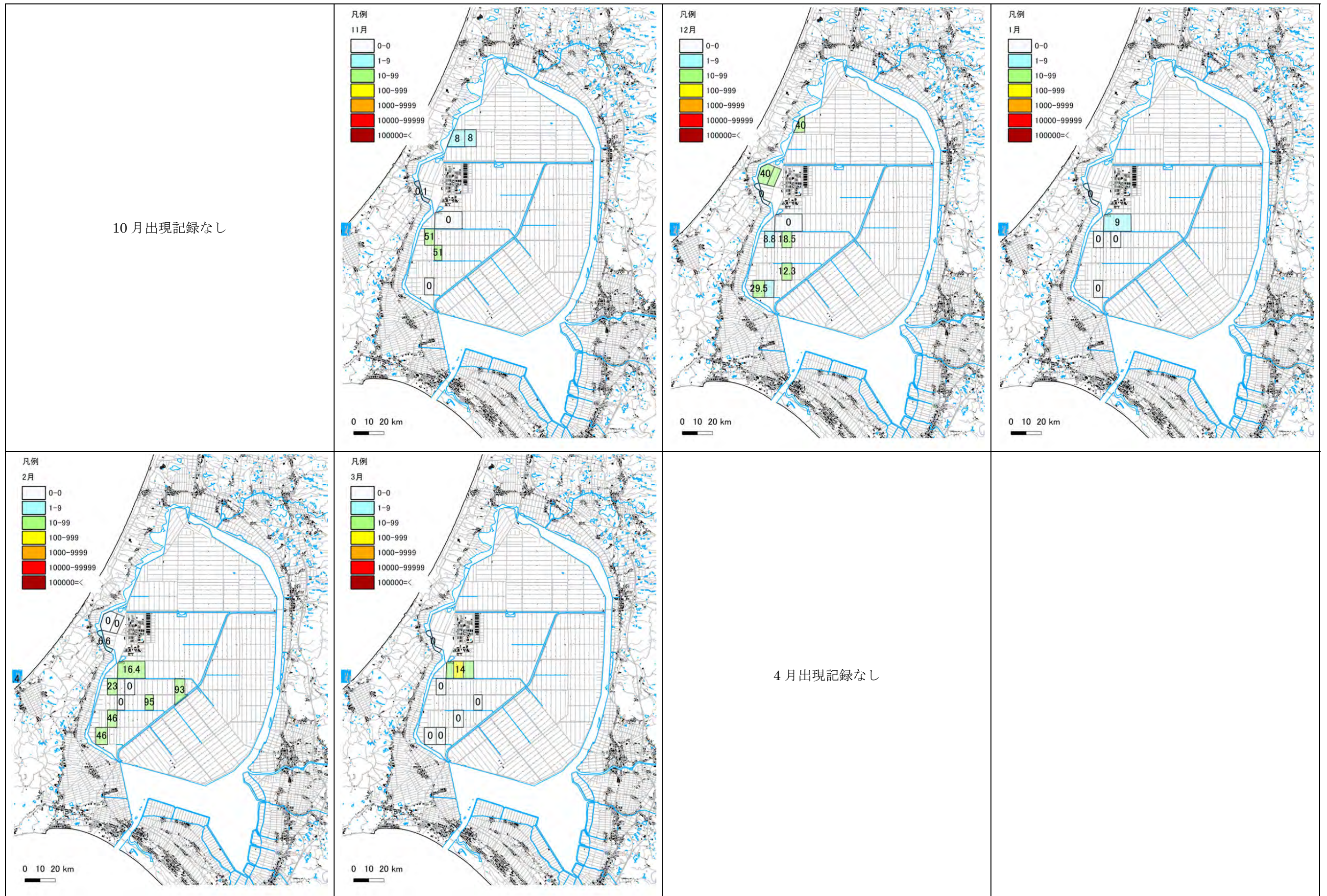


図 7-22 八郎潟および周辺域におけるシジウカラガンの月別確認個体数(2010年10月~2011年4月) (注)確認個体数:調査区ごとの1調査日当たりの平均個体数



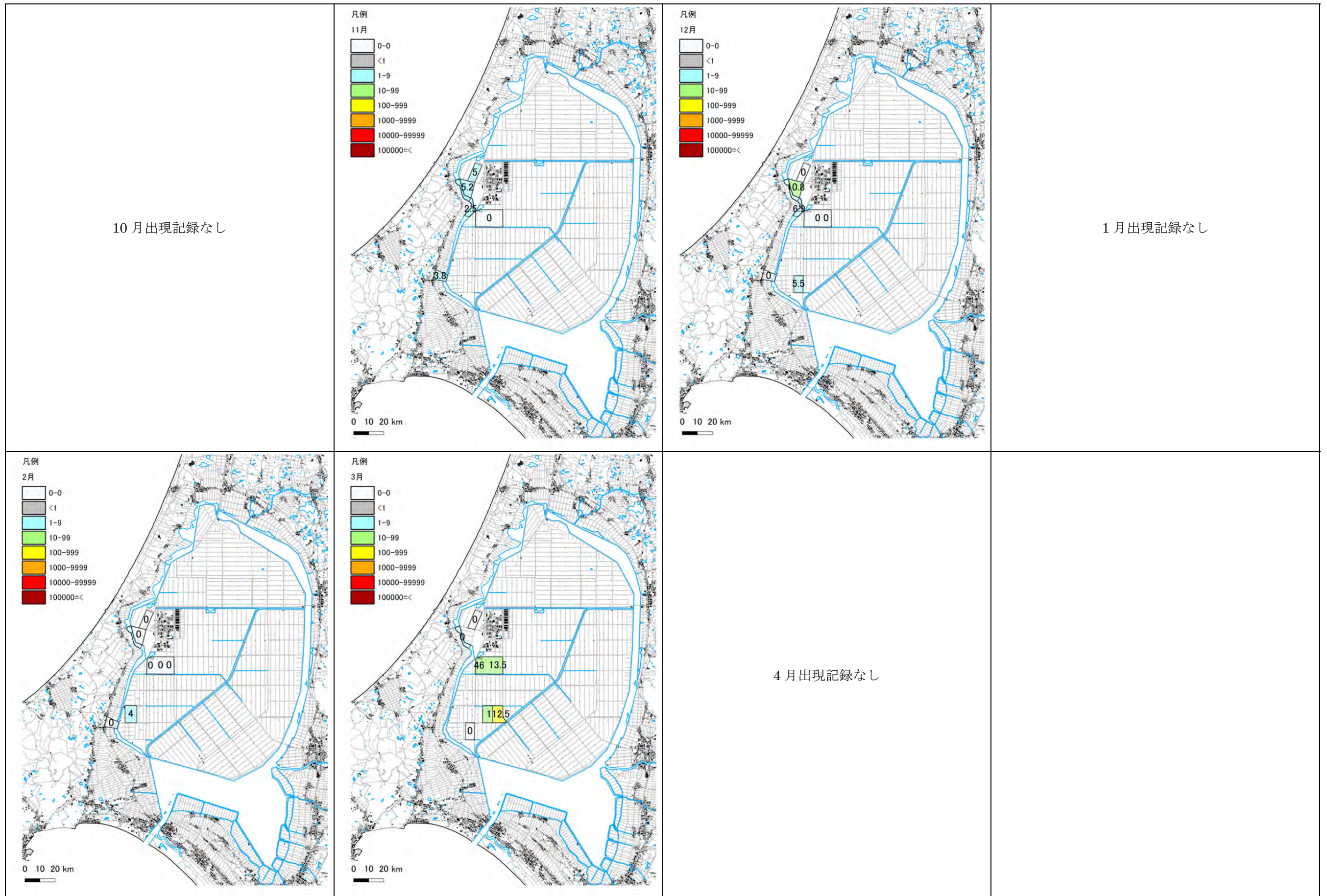


図 7-23 八郎潟および周辺域におけるシジュウカラガンの月別確認個体数(2011年10月～2012年4月) (注)確認個体数:調査区ごとの1調査日当たりの平均個体数



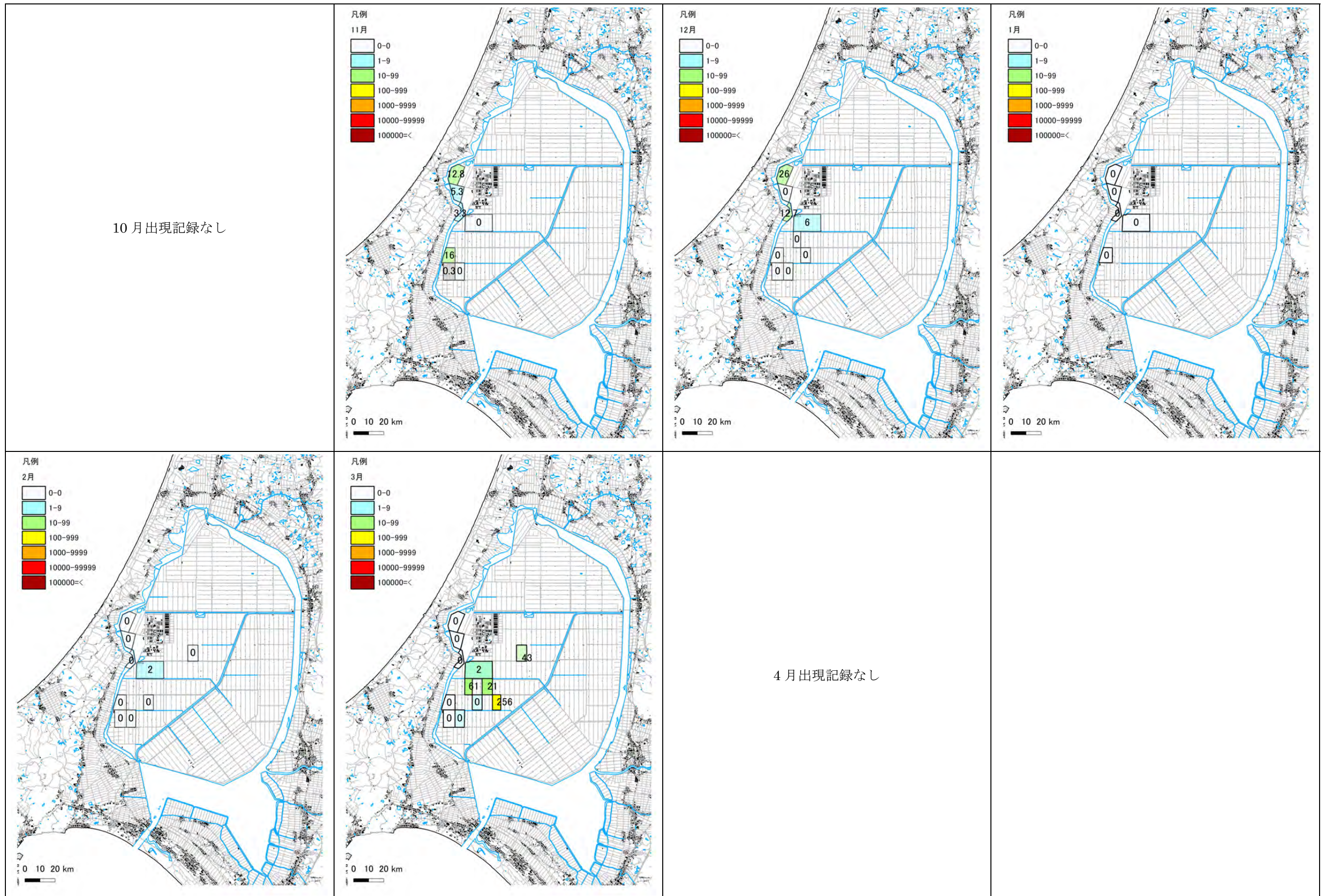


図 7-24 八郎潟および周辺域におけるシジュウカラガンの月別確認個体数(2012年10月～2013年4月) (注)確認個体数:調査区ごとの1調査日当たりの平均個体数



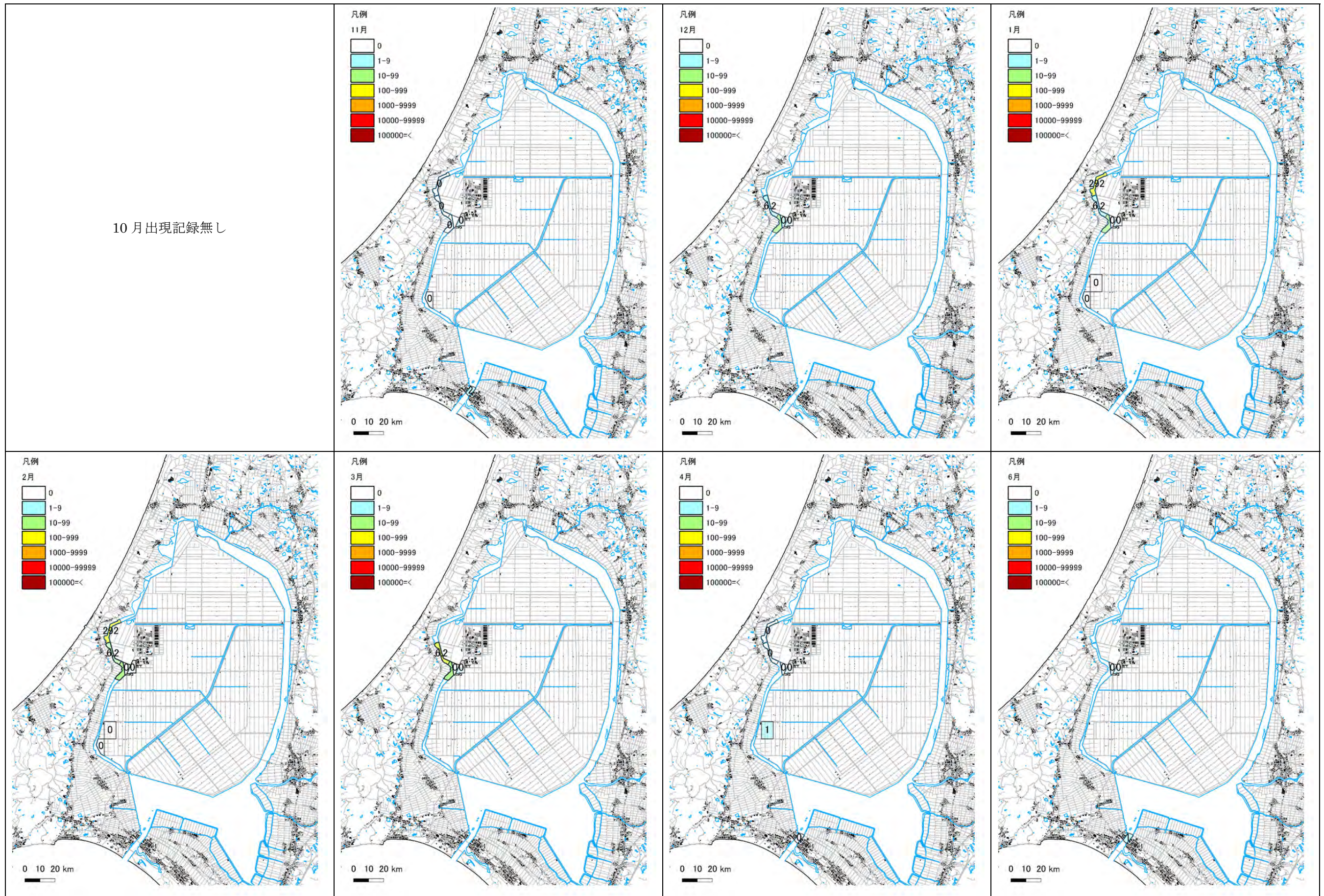


図 7-25 八郎潟および周辺域におけるオオハクチョウの月別確認個体数(2007年10月～2008年5月) (注)確認個体数:調査区ごとの1調査日当たりの平均個体数