

	管轄保健所数	市町村数	温泉地数	源泉総数 A+B	利用源泉数 A		未利用源泉数 B		温 度 別 源 泉 数				ゆ う 出 量 L/分		宿泊施設数	収容定員	年度延泊泊 利用人員	温泉利 用の 公衆浴 場数	国民保養 温泉地 年度延泊 泊利用人員 数
					自噴	動力	自噴	動力	25度 未満	25度 以上 42度 未満	42度 以上	水蒸気 ガス	自噴	動力					
北海道	29	188	249	2,265	476	900	417	472	186	473	1,164	10	115,275	150,378	763	118,136	12,757,620	464	915,905
青森	6	48	149	1,028	118	510	155	245	36	232	760	0	17,355	146,304	333	20,433	1,813,866	281	92,082
岩手	11	40	95	390	86	146	52	106	28	111	223	27	61,086	51,530	283	30,512	2,554,472	66	86,341
宮城	10	41	54	763	268	240	142	113	28	120	300	155	16,885	26,868	259	33,545	2,893,119	137	199,708
秋田	9	39	122	578	181	205	129	61	67	112	296	72	35,408	46,821	306	27,831	2,090,855	186	732,170
山形	4	44	100	400	143	171	40	46	72	116	212	0	23,160	32,247	436	38,841	3,375,428	154	861,933
福島	8	68	139	779	151	303	108	217	64	132	257	30	30,074	54,928	658	65,955	5,317,826	217	954,202
茨城	12	43	45	142	19	82	12	29	71	56	9	0	4,831	15,341	101	7,640	1,394,143	135	0
栃木	6	38	70	600	169	265	113	53	30	136	265	4	21,510	40,843	564	60,724	6,318,297	258	508,719
群馬	11	47	93	443	163	202	63	15	89	145	209	0	29,352	30,825	629	60,533	6,086,878	188	616,220
埼玉	19	44	14	72	3	51	1	17	17	44	11	0	389	16,798	23	2,973	313,871	54	0
千葉	15	46	80	145	36	103	3	3	119	21	5	0	1,918	9,683	139	25,847	1,946,680	125	0
東京都	27	36	21	127	8	109	0	10	54	36	32	5	9	20,364	34	2,333	205,132	98	0
神奈川	31	26	37	544	83	348	19	94	94	112	301	24	9,627	31,021	745	57,280	6,076,974	155	0
新潟	14	57	154	509	174	212	61	62	161	166	180	2	34,008	51,506	684	65,076	4,129,627	244	544,500
富山	5	24	74	173	47	78	23	25	40	60	73	0	16,677	14,009	146	16,924	1,520,069	54	0
石川	5	21	64	310	18	181	11	100	27	98	74	0	1,757	30,325	245	35,664	4,107,526	101	47,952
福井	6	21	47	153	7	89	3	54	26	49	36	0	1,248	7,513	159	14,744	1,296,368	41	0
山梨	6	38	33	431	119	168	100	44	116	218	97	0	18,999	38,612	275	23,595	3,853,248	144	227,624
長野	11	98	248	1,034	304	464	120	146	193	286	444	8	50,608	84,531	1,414	108,853	8,960,856	651	1,027,087
岐阜	8	33	59	502	56	247	99	100	148	164	171	18	12,850	68,509	382	32,056	3,317,447	88	825,733
静岡	11	49	107	2,277	109	1,149	54	965	78	330	806	3	12,394	106,454	2,335	135,243	12,356,000	482	39,000
愛知	14	42	36	121	15	78	7	21	39	60	22	0	84	21,890	107	13,774	1,874,423	73	0
三重	9	36	56	232	17	134	22	59	111	74	47	0	2,893	46,819	225	21,328	3,018,476	52	18,424
滋賀	7	20	22	75	4	34	8	29	36	39	0	0	1,085	7,311	44	9,212	1,084,368	22	0
京都府	7	20	38	124	11	69	12	32	48	60	16	0	293	12,506	165	13,099	1,331,711	63	82,425
大阪府	18	32	27	155	6	107	6	36	39	85	31	0	909	32,016	34	7,209	905,256	71	0
兵庫	17	64	70	422	41	223	53	105	169	183	80	0	5,656	40,510	363	32,903	3,709,510	170	72,191
奈良	6	31	35	91	11	70	0	10	25	55	11	0	1,161	11,391	83	5,405	412,094	54	49,919
和歌山	8	43	44	489	54	201	88	146	62	306	121	0	17,595	42,405	357	35,528	3,501,295	22	242,175
鳥取	4	15	16	317	29	167	24	97	13	49	134	0	335	20,154	157	17,438	1,404,666	58	137,736
島根	7	28	49	280	66	69	103	42	122	106	52	0	16,822	11,427	138	12,253	1,110,598	91	64,733
岡山	11	26	41	206	50	76	39	41	121	78	7	0	7,175	15,142	118	11,398	1,074,223	116	187,103
広島	11	37	69	305	20	154	7	124	268	27	2	0	3,254	26,067	86	6,581	615,768	104	34,646
山口	9	33	52	380	31	168	35	146	205	97	26	0	2,085	20,127	189	15,135	1,979,318	114	213,073
徳島	6	31	28	77	18	33	16	10	59	17	0	0	1,476	4,371	30	5,520	453,137	53	0
香川	5	31	33	177	3	94	3	77	162	13	2	0	289	10,829	61	10,055	889,741	76	85,022
愛媛	7	20	31	201	30	96	39	36	120	64	17	0	6,338	14,381	116	13,477	1,681,483	106	55,917
高知	6	34	37	96	8	55	16	17	79	15	2	0	416	2,945	49	5,082	471,940	55	0
福岡	16	55	42	381	8	218	7	148	66	194	96	0	1,169	31,506	106	8,009	752,776	87	60,092
佐賀	5	28	24	175	3	98	8	66	49	70	56	0	519	21,476	106	33,229	871,537	115	109,430
長崎	10	33	38	196	71	98	17	10	28	54	112	0	6,539	19,423	120	14,850	1,565,515	119	652,329
熊本	11	61	73	1,412	222	721	80	389	36	496	779	27	23,939	116,962	466	35,518	3,267,079	298	448,421
大分	11	24	61	5,053	1,146	3,195	310	402	70	744	3,679	521	100,581	166,811	768	51,192	6,832,947	362	4,307,813
宮崎	9	36	43	189	33	125	10	21	37	53	84	0	4,218	17,845	88	9,164	953,857	133	0
鹿児島	13	63	91	2,819	483	1,294	354	688	60	532	1,907	260	54,541	145,878	439	36,159	2,801,030	551	598,361
沖縄	4	7	4	8	2	5	0	1	1	5	1	0	850	896	4	2,427	618,069	6	0
16年度計	495	1,939	3,114	27,644	5,120	13,805	2,989	5,730	3,759	6,753	13,209	1,166	775,642	1,936,498	15,332	1,408,683	135,867,119	7,294	15,098,985
16年度計	511	2,280	3,127	27,347	5,189	13,559	2,969	5,629	3,890	6,573	13,093	1,156	800,891	1,880,287	15,390	1,387,981	136,285,534	7,006	15,320,428
比較増減	-16	-341	-13	297	-69	246	20	101	69	180	116	10	-25,249	56,211	-58	20,702	-418,415	288	-221,442
前年度比	96.9	85.0	99.6	101.1	98.7	101.8	100.7	101.8	101.9	102.7	100.9	100.9	96.8	103.0	99.6	101.5	99.7	104.1	98.6

(注) 1. 温泉地数は宿泊施設のある場所を計上

2. 宿泊利用人員は参考数値

(6)温泉法に基づく行政処分状況データ(経年変化表)(昭和48年~平成16年度)

	新規掘削			増掘			動力装置			温泉利用						法5条	法第6条処分		原状回復命令	採取制限命令	他目的掘さく	法第18条処分		法違反告発	部会開催回数	
	申請	許可	不許可	申請	許可	不許可	申請	許可	不許可	浴用			飲用				取消	命令				取消	命令			
										申請	許可	不許可	申請	許可	不許可											申請
48年	1339	1205	37	148	137	8	555	579	7	2001	1997	0	65	69	0	55	0	0	5	0	0	0	0	1	132	
49年	899	838	23	106	110	0	599	528	2	1458	1463	0	25	24	0	131	0	2	1	0	0	0	0	0	121	
50年	762	699	22	120	109	1	475	497	2	1616	1611	0	41	39	0	146	0	0	6	1	0	1	0	0	104	
51年	714	671	8	112	111	2	451	454	0	1704	1710	0	79	84	0	113	0	0	1	0	0	0	0	0	109	
52年	598	572	19	78	75	3	309	304	0	1601	1588	0	49	48	0	133	0	1	0	0	0	0	0	0	100	
53年	602	560	4	88	88	0	365	366	1	1567	1557	0	54	53	0	65	0	0	2	0	0	0	1	0	105	
54年	739	701	5	59	57	1	453	364	0	2189	2181	0	72	71	0	63	0	0	0	0	0	0	0	0	102	
55年	721	657	12	75	73	0	415	398	2	1632	1614	0	163	162	0	10	0	0	2	0	0	0	0	1	110	
56年	725	752	8	73	74	0	423	440	1	1333	1338	0	102	104	0	26	0	0	0	0	0	0	0	0	103	
57年	649	638	0	72	70	0	402	412	0	1276	1285	0	67	87	0	81	0	0	1	0	3	0	0	0	104	
58年	614	591	2	79	83	0	396	403	0	1711	1685	0	83	81	0	114	0	0	1	0	0	0	0	0	94	
59年	634	614	2	39	37	1	433	403	0	1463	1449	0	73	67	0	54	0	0	1	0	0	0	0	0	94	
60年	649	651	0	53	55	0	442	456	0	1601	1612	0	174	172	0	51	0	0	0	0	0	0	0	0	101	
61年	720	703	1	43	44	0	516	506	1	1786	1779	0	125	121	0	51	0	0	1	0	0	0	0	0	107	
62年	875	846	1	60	59	0	449	443	0	1806	1791	0	121	124	0	39	0	0	0	0	0	0	0	0	110	
63年	1074	1010	0	79	76	1	507	509	0	1933	1937	0	118	109	0	34	0	0	0	0	0	0	0	0	115	
元年	1309	1245	1	70	67	0	531	506	0	1916	1920	0	130	131	0	20	0	0	6	0	0	0	0	0	118	
2年	1355	1312	0	75	78	0	636	619	0	1878	1874	0	107	106	0	20	0	0	0	0	0	0	0	0	122	
3年	1105	1100	1	87	82	0	632	626	0	2298	2242	0	170	167	2	71	0	0	0	0	0	0	0	0	116	
4年	847	815	1	76	71	0	638	613	0	2068	2037	0	177	176	1	80	0	0	0	0	0	0	0	0	115	
5年	785	779	0	73	70	1	519	528	0	1971	1979	0	105	102	0	77	0	0	0	0	0	0	0	0	116	
6年	716	712	1	58	59	0	523	521	0	2377	2367	0	116	110	0	44	0	0	0	0	0	0	0	0	118	
7年	701	688	0	43	39	0	463	448	0	2125	2103	0	121	122	0	16	0	0	0	0	0	0	0	0	120	
8年	680	666	2	46	50	0	506	509	0	2523	2506	0	100	106	2	21	0	0	0	0	0	0	0	0	115	
9年	615	609	0	50	51	0	537	530	2	2712	2712	0	84	85	0	27	0	0	0	0	0	0	0	0	120	
10年	529	537	0	23	24	0	424	425	1	2262	2273	0	121	113	0	51	0	0	0	0	0	0	0	0	119	
11年	473	458	0	27	26	0	382	371	0	2090	2085	0	94	99	0	26	0	0	0	0	0	0	0	0	117	
※1 12年度	482	477	0	22	21	0	356	356	0	2054	2073	0	69	67	0	13	0	0	1	0	0	0	0	0	117	
13年度	464	433	4	11	11	0	347	342	0	2104	2069	0	75	75	0	25	0	0	0	0	0	0	0	0	119	
※2 14年度	493	499	1	13	13	0	377	377	0	2273	2287	0	100	98	1	/	/	/	/	/	/	/	/	/	1	120

※1 平成12年度から年度集計

※2掘削許可等の「有効期間期間更新」より右側の項目は平成13年度までの集計となるため、データ無し

行政処分状況経年変化表(平成14年度～)

	新規掘削			増掘			動力装置			温泉利用						有効期間更新	第7条処分		原状回復命令	採取制限命令	他目的掘さく	第27条処分		法違反告発	部会開催回数		
	申請	許可	不許可	申請	許可	不許可	申請	許可	不許可	浴用			飲用				取消	命令				取消	命令				
										申請	許可	不許可	申請	許可	不許可											申請	許可
※14年度計	493	499	1	13	13	0	377	377	0	2,273	2,287	0	100	98	1	0	18	0	0	0	0	0	0	0	0	1	120
15年度計	601	583	1	17	17	0	402	396	0	2,588	2,572	0	87	88	0	0	0	0	0	0	0	0	0	0	0	0	124
16年度計	624	611	6	24	23	0	483	482	0	4,561	4,465	0	120	122	0	9	11	0	1	0	0	0	0	0	0	0	124

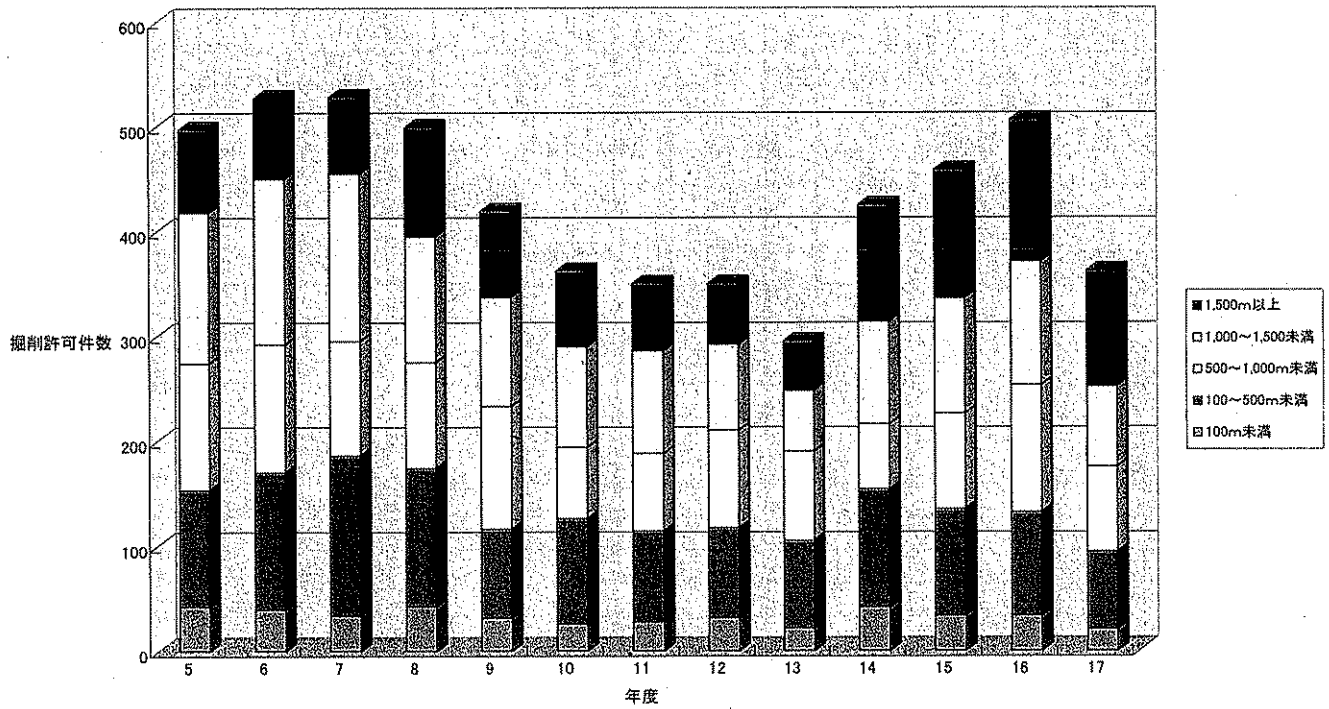
※ 平成13年法律改正に伴い掘削許可等の有効期間を設定するなど、行政処分項目等に変更あり。

平成16年度温泉法に基づく行政処分状況

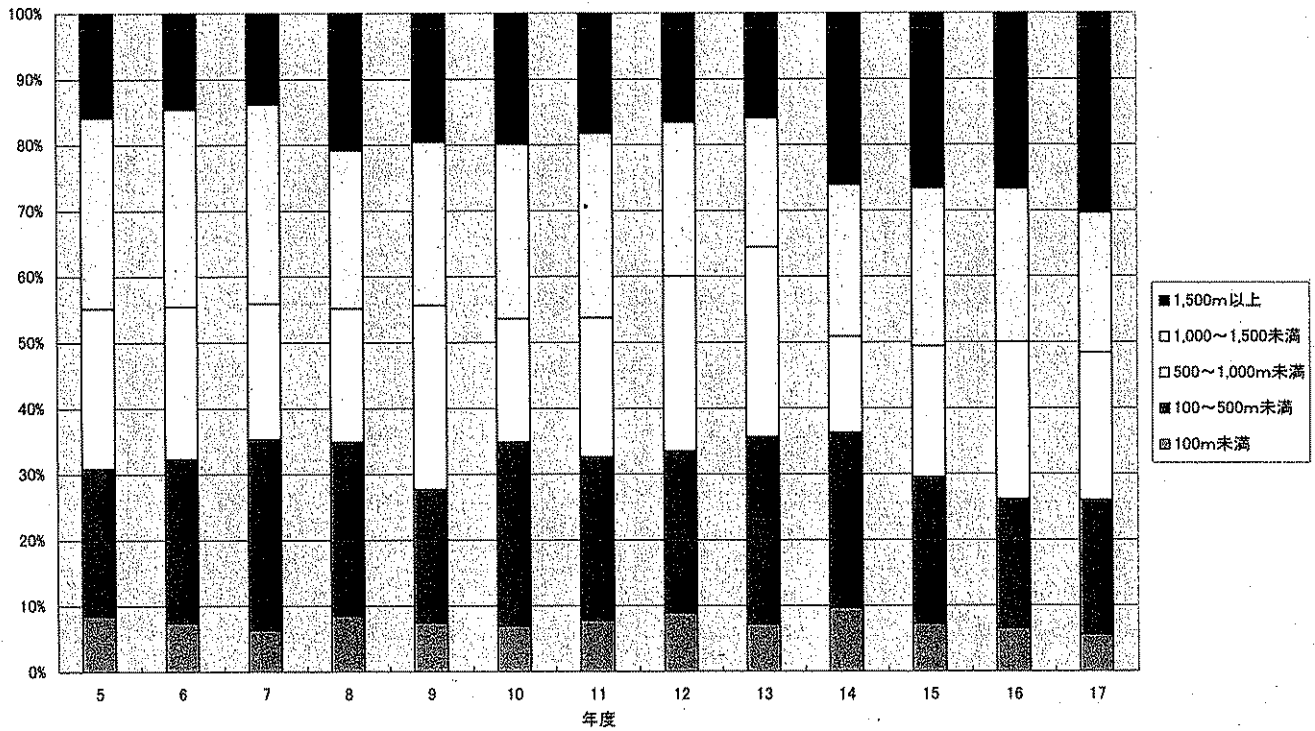
	新規掘削			増掘			動力装置			温泉利用						有効期間更新	第7条処分		原状回復命令	採取制限命令	他目的掘さく	第27条処分		法違反告発	部会開催回数	
	申請	許可	不許可	申請	許可	不許可	申請	許可	不許可	浴用			飲用				取消	命令				取消	命令			
										申請	許可	不許可	申請	許可	不許可											
北海道	46	44	0	0	0	0	28	28	0	347	346	0	3	3	0	0	11	0	0	0	0	0	0	0	0	4
青森	25	23	0	0	0	0	23	24	0	224	225	0	0	0	0	0	0	0	0	0	0	0	0	0	0	3
岩手	6	6	0	0	0	0	2	2	0	113	113	0	1	1	0	0	0	0	0	0	0	0	0	0	0	2
宮城	11	11	0	0	0	0	9	12	0	173	168	0	1	1	0	0	0	0	0	0	0	0	0	0	0	3
秋田	13	12	0	0	0	0	9	9	0	79	78	0	1	1	0	0	0	0	0	0	0	0	0	0	0	3
山形	6	6	0	0	0	0	8	8	0	66	65	0	3	3	0	0	0	0	0	0	0	0	0	0	0	3
福島	6	6	0	0	0	0	10	10	0	177	177	0	4	4	0	0	0	0	0	0	0	0	0	0	0	3
茨城	6	6	0	1	1	0	2	2	0	16	16	0	0	0	0	0	0	0	0	0	0	0	0	0	0	2
栃木	17	17	0	1	1	0	5	5	0	182	182	0	5	5	0	0	0	0	0	0	0	0	0	0	0	3
群馬	9	9	0	0	0	0	5	5	0	237	237	0	3	3	0	0	0	0	0	0	0	0	0	0	0	3
埼玉	20	20	0	0	0	0	15	15	0	47	47	0	0	0	0	0	0	0	0	0	0	0	0	0	0	2
千葉	9	8	0	0	0	0	11	11	0	22	22	0	0	0	0	0	0	0	0	0	0	0	0	0	0	2
東京都	13	11	0	0	0	0	9	5	0	21	21	0	0	0	0	1	0	0	0	0	0	0	0	0	0	2
神奈川	16	16	0	2	2	0	13	13	0	80	80	0	0	0	0	1	0	0	1	0	0	0	0	0	0	2
新潟	10	10	0	0	0	0	12	12	0	140	140	0	1	1	0	0	0	0	0	0	0	0	0	0	0	3
富山	6	6	0	0	0	0	5	5	0	134	134	0	4	4	0	0	0	0	0	0	0	0	0	0	0	2
石川	14	14	0	0	0	0	4	4	0	44	44	0	7	7	0	0	0	0	0	0	0	0	0	0	0	2
福井	9	9	0	0	0	0	7	7	0	74	75	0	4	4	0	0	0	0	0	0	0	0	0	0	0	3
山梨	7	7	0	0	0	0	7	7	0	78	78	0	0	0	0	0	0	0	0	0	0	0	0	0	0	3
長野	9	8	0	0	0	0	7	7	0	179	179	0	17	17	0	0	0	0	0	0	0	0	0	0	0	3
岐阜	15	14	1	2	2	0	19	19	0	112	112	0	2	2	0	0	0	0	0	0	0	0	0	0	0	3
静岡	10	10	0	5	5	0	18	18	0	235	235	0	8	8	0	0	0	0	0	0	0	0	0	0	0	3
愛知	6	6	0	0	0	0	7	7	0	34	32	0	0	0	0	0	0	0	0	0	0	0	0	0	0	2
三重	8	8	0	0	0	0	6	6	0	258	240	0	4	4	0	0	0	0	0	0	0	0	0	0	0	2
滋賀	2	2	0	0	0	0	1	1	0	12	12	0	1	1	0	0	0	0	0	0	0	0	0	0	0	2
京都府	1	1	0	0	0	0	2	2	0	79	81	0	0	0	0	0	0	0	0	0	0	0	0	0	0	2
大阪府	21	17	4	0	0	0	14	14	0	13	11	0	0	0	0	0	0	0	0	0	0	0	0	0	0	2
兵庫	17	17	0	0	0	0	16	16	0	97	86	0	3	3	0	2	0	0	0	0	0	0	0	0	0	2
奈良	6	5	0	0	0	0	2	2	0	20	20	0	0	0	0	0	0	0	0	0	0	0	0	0	0	2
和歌山	4	4	0	0	0	0	6	6	0	80	80	0	4	4	0	0	0	0	0	0	0	0	0	0	0	2
鳥取	3	3	0	2	2	0	1	1	0	63	63	0	4	4	0	0	0	0	0	0	0	0	0	0	0	3
島根	4	4	0	0	0	0	8	8	0	69	69	0	0	0	0	0	0	0	0	0	0	0	0	0	0	3
岡山	4	4	0	0	0	0	4	4	0	36	36	0	0	0	0	0	0	0	0	0	0	0	0	0	0	2
広島	27	27	0	0	0	0	19	19	0	57	56	0	7	7	0	0	0	0	0	0	0	0	0	0	0	2
山口	18	18	0	0	0	0	12	12	0	86	86	0	2	2	0	0	0	0	0	0	0	0	0	0	0	3
徳島	5	5	0	0	0	0	6	6	0	3	3	0	0	0	0	0	0	0	0	0	0	0	0	0	0	2
香川	1	1	0	0	0	0	7	7	0	16	15	0	0	0	0	2	0	0	0	0	0	0	0	0	0	4
愛媛	5	5	0	0	0	0	6	6	0	44	44	0	0	0	0	0	0	0	0	0	0	0	0	0	0	3
高知	2	2	0	0	0	0	3	3	0	11	11	0	0	0	0	0	0	0	0	0	0	0	0	0	0	2
福岡	25	25	0	0	0	0	9	8	0	260	233	0	3	3	0	1	0	0	0	0	0	0	0	0	0	4
佐賀	8	8	0	0	0	0	4	4	0	16	13	0	0	0	0	0	0	0	0	0	0	0	0	0	0	3
長崎	9	8	1	0	0	0	4	4	0	38	38	0	2	2	0	0	0	0	0	0	0	0	0	0	0	4
熊本	37	37	0	2	2	0	41	42	0	157	157	0	4	4	0	0	0	0	0	0	0	0	0	0	0	3
大分	92	96	0	3	3	0	58	58	0	162	162	0	9	9	0	2	0	0	0	0	0	0	0	0	0	4
宮崎	5	5	0	0	0	0	6	6	0	80	80	0	1	1	0	0	0	0	0	0	0	0	0	0	0	2
鹿児島	30	30	0	6	5	0	13	12	0	90	92	0	12	14	0	0	0	0	0	0	0	0	0	0	0	4
沖縄	1	0	0	0	0	0	0	0	0	0	1	0	0	0	0	0	0	0	0	0	0	0	0	0	0	1
16年度計	624	611	6	24	23	0	483	482	0	4,561	4,495	0	120	122	0	9	11	0	1	0	0	0	0	0	0	124
15年度計	601	583	1	17	17	0	402	396	0	2,588	2,572	0	87	88	0	0	0	0	0	0	0	0	0	0	0	124
比較増減	23	28	5	7	6	0	81	86	0	1,973	1,923	0	33	34	0	9	11	0	1	0	0	0	0	0	0	0
対前年比	103.8	104.8	600.0	141.2	135.3	0.0	120.1	121.7	0.0	176.2	174.8	0.0	0.0	138.6	0.0	0.0	0.0	0.0	0.0	0.0	0.0	0.0	0.0	0.0	0.0	100.0

2. 温泉の掘削深度

(1) 新規掘削申請の掘削深度別推移



(2) 掘削深度割合の推移



新規掘削許可の掘削深度別の年度推移

	許可の年度別(平成・年度)													6~17年度合計	全体に占める割合	
	5	6	7	8	9	10	11	12	13	14	15	16	17			
新規掘削の許可総件数	497	527	528	499	419	362	350	350	350	295	425	458	506	362	5,283	100%
深度1,000m未満	274	292	295	275	233	194	188	210	190	216	226	253	175	2,831	54%	
深度100m未満	42	39	33	42	31	25	27	31	21	41	33	33	20	397		
100~500m未満	111	131	153	132	85	101	87	86	84	113	102	99	74	1,274		
500~1,000m未満	121	122	109	101	117	68	74	93	85	62	91	121	81	1,160		
深度1,000m以上	223	235	233	224	186	168	162	140	105	209	232	253	187	2,452	46%	
~1,500m未満	144	158	160	120	104	96	98	82	58	98	110	118	77	1,365		
1,500m以上	79	77	73	104	82	72	64	58	47	111	122	135	110	1,087		
1,500~2,000m未満										102	112	125	103			
2,000m以上										9	10	10	7			

調査中の県(1県)があるため掲載されているデータはH18.10.27現在の途中集計値である。