

남 알프스 국립공원

해저의 기억이 새겨진 고봉군
-깊은 숲이 품은 지금도 계속해서
봉기하는 중후한 산악지-

남알프스는 가이코마·호오산계, 시라미네산계, 아카이시산계의 3가지 산계로 구성되어 일본에서 2번째로 높은 기타다케산(3,193m)을 비롯하여 3,000m급의 고봉을 10개 이상 가지고 있고, 오이강, 텐류강, 후지강의 원류부입니다. 일본 알프스 중에서도 가장 남쪽에 위치하고 여름은 비가 많고 겨울은 눈은 적은 산 지역입니다. 대량의 비가 일으키는 하천 침식 작용에 의해 깊게 베인 V자 계곡을 많이 볼 수 있고 또 적설량이 적어서 삼림 한계의 해발이 높고 능선 부근까지 숲으로 덮여있는 것이 특징입니다. 일본에 빙하가 존재한 흔적이 있는

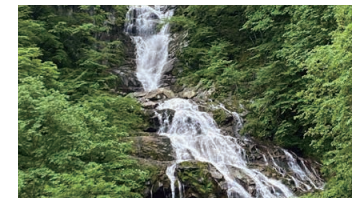
가장 남쪽 지역으로 고산대에는 2만 년 전경에 만들어진 빙하 지형, 주빙하 지형이 현존합니다. 센조가타케산 및 아가가와산산 등에서 볼 수 있는 카르(권곡)도 그중 하나입니다. 빙하시대에 분포를 넓히고 지금도 고산대에서 살고 있는 뇌조, 북약초, 나비수국이나 고산 나비 등의 동식물도 볼 수 있습니다. 또한, 예전부터 산악신앙의 대상이기도 하여 자연환경뿐만 아니라 문화 계승에도 매우 중요한 지역입니다. 이들이 높게 평가되어 2012년에 남알프스 국립공원과 그 인접 지역이 남알프스 유네스코 예코 파크로 등록되었습니다.

지정	1964년 6월 1일
면적	35,752ha 아마나시현, 나가노현, 시즈오카현

바다나 강, 물이 있는 풍경을 즐긴다



Lake Hakusui

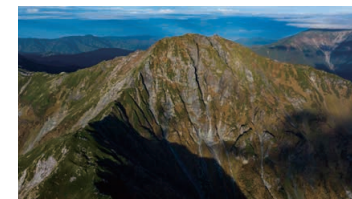


Hyakuyojo-no-taki Falls

산이나 식물을 즐긴다

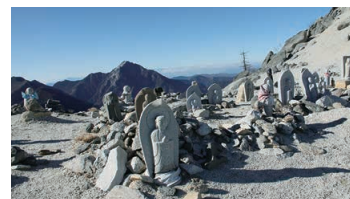


Mt. Kai-komagatake
(Mt. Higashi-komagatake)



Mt. Kitadake

문화 및 생활을 경험한다



Mt. Jizogatake

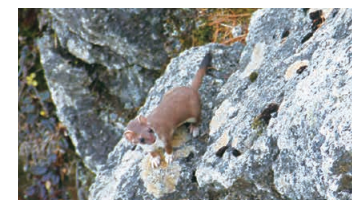


Near the Summit of Mt. Kai-Komagatake
(Main Shrine of Komagatake-Jinja)

야생 생물을 만난다



Rock Ptarmigan



Japanese Stoat

일정

해저에 기억이 새겨진 고봉군
-깊은 숲에 싸여 지금도 계속해서 붕기하고
있는 중후한 산악지-

일본에서 두 번째로 높은 기타타케 산을 포함하는 3,000m 급의 고봉을 10개 이상 보유하고 있는 고봉군. 일본 알프스의 남쪽에 위치하며 여름에는 비가 많이 내리고 겨울은 눈이 적기 때문에 삼림 한계의 해발이 비교적 높아서 산 정상 부근도 녹음이 풍부합니다. 비로 인한 침식 작용이 만들어낸 V자 계곡이 많이 존재합니다.

web site



Day 1

남알프스의 기슭을 돌아보는 날. 지역 식재료를 체험한 후, 후지카와 강의 수원에서 일본 3대 급류 중 하나인 후지카와 강의 시작점을 견학

- 9:30 ● 출발 (간토 지역을 상정)
 - 렌터카(이나시로 이동)
- 12:00 ● 전국학교급식고시원에서 특별상을 수상한 하세중학교의 "고시원 정식"을 런치로
- 13:00 ● 렌터카(후지카와 강으로)
- 15:00 ● 후지카와 강의 수원을 관찰
- 16:00 ● 렌터카(이나시로 이동)
- 18:00 ● 이나시의 여관에서 숙박

Day 2

3000m 급의 산들이 이어지는 남알프스에 도전하는 여행. 웅대한 자연 속, 등산길 도중에는 고산 식물 관찰을 즐긴다

- 6:00 ● 출발
 - 렌터카(이나시로 이동)
- 7:20 ● 도다이 파크
 - 버스(기타자와 고개로)
- 8:10 ● 기타자와 고개 도착·등산 개시
- 12:00 ● 센조카타케 산 정상 도착
- 13:30 ● 우마노세 산막에서 휴식 및 점심식사
- 16:00 ● 기타자와 고개 도착 및 휴식
 - 버스(도다이 파크로)
- 16:45 ● 도다이 파크
 - 렌터카(이나시로 이동)
- 17:45 ● 이나시 니야마 산의 산장에서 숙박

Day 3

산장 주변을 산책하며 고산 식물 및 야생 조류 관찰 등을 즐기고, 마지막에는 지역 명물인 소스 돈가스 덮밥으로 여행을 마무리한다

- 9:30 ● 산장 주변 숲을 산책
- 10:30 ● 렌터카(고마가네로 이동)
- 12:00 ● 중식(소스 돈가스 덮밥)
- 렌터카(귀로)
- 13:00 ● 해산(간토 지역을 상정)

문의

Kanto Regional Environment Office

TEL 048-600-0516

MAIL REO-KANTO@env.go.jp