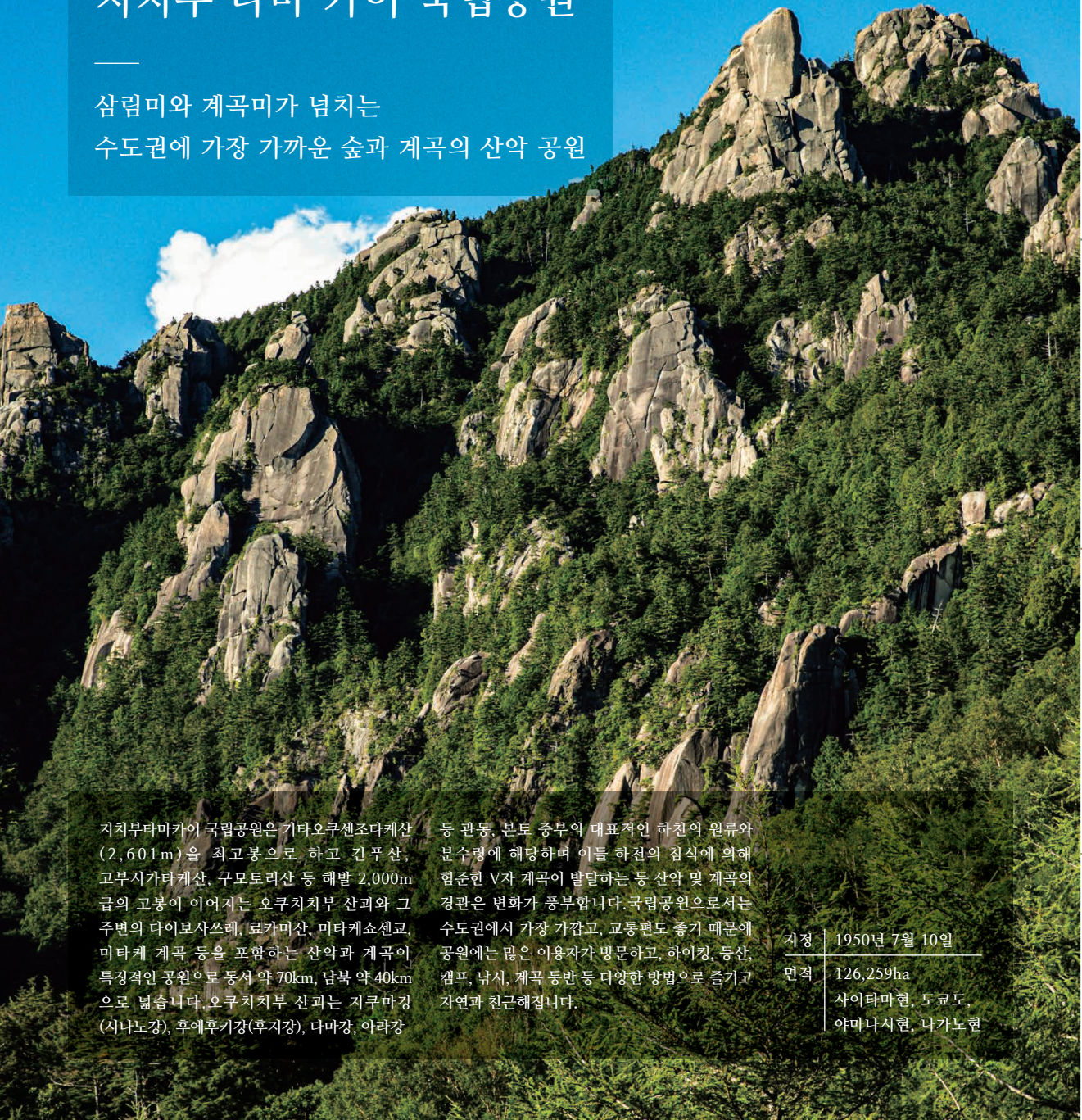


지치부 다마 카이 국립공원

삼림미와 계곡미가 넘치는
수도권에 가장 가까운 숲과 계곡의 산악 공원



지치부타마카이 국립공원은 기타오쿠센조다케산 (2,601m)을 최고봉으로 하고 긴푸산, 고부시가타케산, 구모토리산 등 해발 2,000m 급의 고봉이 이어지는 오쿠치치부 산괴와 그 주변의 다이보사쓰레, 료카미산, 미타케쇼센쿄, 미타케 계곡 등을 포함하는 산악과 계곡이 특징적인 공원으로 동서 약 70km, 남북 약 40km로 넓습니다. 오쿠치치부 산괴는 지쿠마강(시나노강), 후에후키강(후지강), 다마강, 아라강

등 관동, 본토 중부의 대표적인 하천의 원류와 분수령에 해당하며 이들 하천의 집식에 의해 협준한 V자 계곡이 발달하는 등 산악 및 계곡의 경관은 변화가 풍부합니다. 국립공원으로서는 수도권에서 가장 가깝고, 교통편도 좋기 때문에 공원에는 많은 이용자가 방문하고, 하이킹, 등산, 캠핑, 낚시, 계곡 등반 등 다양한 방법으로 즐기고 자연과 친근해집니다.

지정	1950년 7월 10일
면적	126,259ha 사이타마현, 도쿄도, 야마나시현, 나가노현

바다나 강, 물이 있는 풍경을 즐긴다



Nishizawa Gorge

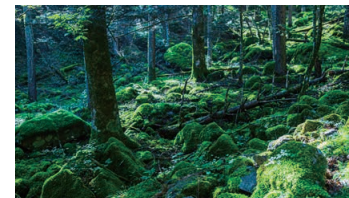


Hossawa-no-taki Falls

산이나 식물을 즐긴다



Mt. Kumotori



Mt. Kobushigatake

문화 및 생활을 경험한다

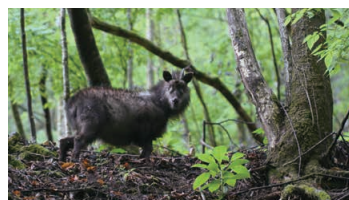


Mitsumine-jinja Shrine

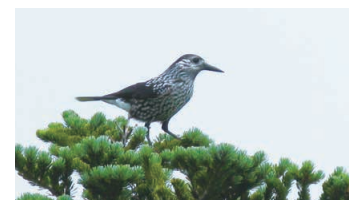


Musashi-Mitake-jinja Shrine

야생 생물을 만난다



Serow



Spotted Nutcracker

일정

오쿠치치부의 이끼 낀 환상적인 삼림과 계곡 속을 오르는 여행

오쿠치치부의 이끼 낀 환상적인 삼림과 계곡 속으로 '오쿠치치부의 배꼽'이라고 불리는 고부시가타케 산 정상에 걸려 파노라마를 향해 오릅니다. 니시자와 계곡 등산 입구에서 울창한 삼림 속을 아라카와강의 원류를 향해 등산을 즐깁니다. 또한, 관동·중부권에 살고 있는 사람들이 이용하는 하천의 흐름이 만들어내는 아름답고 깊은 계곡미를 바라보며 래프팅을 즐깁니다.

web site



Day 1

오쿠타마 지역을 래프팅하면서 강을 청소하는 SDGs 활동에도 참가

전일 * 오쿠타마 주변 숙박

- 전철 또는 렌터카
- 9:00 ~ 11:30 ● 리버 클린 래프팅
래프팅을 즐기면서 자연보호 활동
- 렌터카 또는 택시
- 12:30 ~ 13:30 ● 중식
- 렌터카 또는 택시
- 16:30 ● 아마나시지역
- 도보
- 17:00 ● 호텔(아마나시지역 부근)

Day 2

하천의 원류 지역인 고부시가타케 산을 향해 깊은 삼림에 둘러싸인 이끼 낀 산길을 걷는다

- 8:00 ● 택시 또는 노선 버스
- 9:30 ● 미치노에키 휴게소 미토미 집합
- 10:00 ~ 16:00 ● 등산과 자연 탐방
사람의 생활을 지탱하는 원류를 돌아보는 등산과 자연 탐방
- 16:00 ● 산장
- 숙박지 고부시고야

Day 3

산장에서 마음을 치유하는 새소리를 들으면서 깊은 수림대 숲을 지나 정상에 도착한 뒤 하산

- 6:00 ~ 13:00 ● 자연 경관을 즐기면서 하산
전날에 이어 숲속을 지나 자연 경관을 즐기면서 하산
- 13:00 ● 미치노에키 휴게소 미토미
- 13:00 ~ 14:00 ● 중식
- 버스
- 15:00 ● 아마나시지역

문의

Kanto Regional Environment Office

TEL 048-600-0516

MAIL REO-KANTO@env.go.jp