

阿苏九重国家公园

草原的芳香，火山的呼吸。
风儿嬉戏的令人感动大地



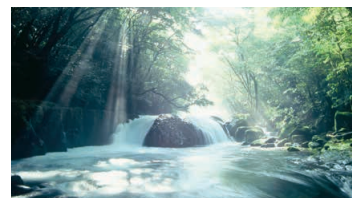
阿苏九重国立公园诞生于昭和9年(1934年)。本公园的主要特点是矗立在巨大火山口的阿苏山, 以及其北部连绵的九重连山等火山群。此外, 其周围还有广阔而平缓的草原, 自然景观壮丽无比。在公园南部的阿苏山周围, 可以欣赏到一系列如喷发烟雾的中岳火山口、美丽的圆锥形山丘米家、广阔的草千里滨、以及环绕这些景观的火山口原和外轮山等许多壮丽的景观。此外, 在公园中部的九重连山周

围, 到处可以看到硫磺气体喷发的现象, 是独特的火山景观, 这里还有广阔的久住高原和饭田高原等广阔草原, 以及如蓼原湿原和坊鹤湿原等具有重要学术价值的湿地等, 是一个充满看点的地区。公园北部的鹤见岳和由布岳以其美丽的山容而闻名, 也是别府和汤布院等温泉的源头, 从山脊上可以俯瞰别府湾、由布院盆地以及九重连山的壮丽景色。

| | |
|----|------------|
| 指定 | 1934年12月4日 |
| 面积 | 73,017公顷 |
| | 熊本县·大分县 |



观赏海洋与河流的水景



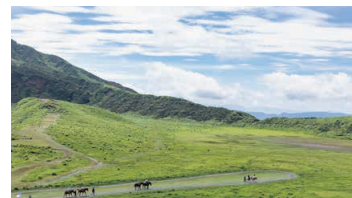
Kikuchi Gorge



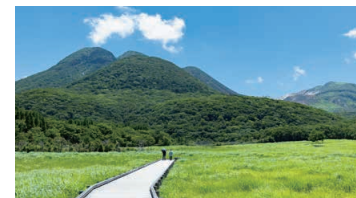
Shirakawa Riverhead



观赏山与植物



Kusasenrigahama Glassland



Tadewara Moor



接触文化与生活



Akaushi (Japanese Brown Cattle)



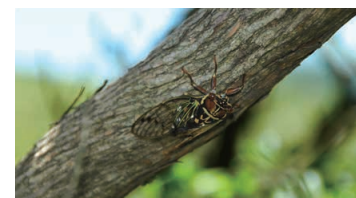
Controlled Burns (in spring)



邂逅生物



Shijimiaeoides divinus



Kyushu-Yezo Cicada
(the family Lyristes japonicus)

行程

世界最大级的火山口和延续千年的草原。
巡游火山和草原周边人们生活的区域

阿苏九州国立公园拥有世界最大级的火山口。其特色是矗立在巨大火山口中央的阿苏山, 以及其北部连绵的九重连山等火山群。此外, 其周围还有与人们的生计一同延续千年的广阔草原。在阿苏的草原中, 牧野导游将带您探索通常无法进入的区域, 体验草原的魅力。收费包含“牧野保护费”, 因此在了解人们的生活和千年历史的同时, 也能为草原的保护做出贡献。此外, 在鉴赏和太鼓表演时, 您还可以欣赏到公园内火山与草原之间的美丽对比。

web site



Day 1

在草千里的游客中心, 您可以了解阿苏的魅力并鉴赏和太鼓表演

- 10:15 ● 熊本机场
} 搭乘专车
- 11:15 ● 阿苏山顶游客中心
} 12:00
- 12:00 ● 午餐
} 13:00
- 14:00 ● 天空舞台现场表演
在阿苏九重国立公园的绝美背景下鉴赏和太鼓表演
3月~12月每周五~周一
14:00开始演出 (7, 8月: 16:30开始演出)
10, 11月: 周四~周一举办,
14:00开始演出
} 15:00 搭乘专车
- 16:00 ● 酒店 (阿苏内牧温泉)

Day 2

放牧和烧荒等, 感受亲近自然的人们所珍爱的草原

- 8:45 ● 搭乘专车
} 9:45
- 10:00 ● 阿苏步道漫游旅行/草原骑行
认证导游将带您体验通常无法进入的草原区域活动
} 15:00 搭乘专车
- 16:00 ● 酒店 (阿苏内牧温泉)

Day 3

了解保护草原的努力

- 8:45 ● 步行
- 9:00 ● 阿苏草原保全活动中心
} 9:45 搭乘专车
- 10:30 ● 熊本机场

询问

Kyushu Regional Environment Office

TEL 096-322-2412

MAIL REO-KYUSHU@env.go.jp