

阿苏九重国家公园

草原的芳香，火山的呼吸。
风儿嬉戏的令人感动大地



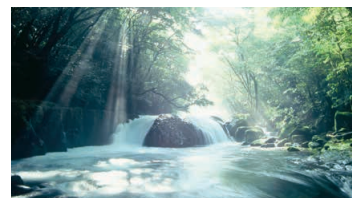
阿苏九重国立公园诞生于昭和9年(1934年)。本公园的主要特点是矗立在巨大火山口的阿苏山, 以及其北部连绵的九重连山等火山群。此外, 其周围还有广阔而平缓的草原, 自然景观壮丽无比。在公园南部的阿苏山周围, 可以欣赏到一系列如喷发烟雾的中岳火山口、美丽的圆锥形山丘米家、广阔的草千里滨、以及环绕这些景观的火山口原和外轮山等许多壮丽的景观。此外, 在公园中部的九重连山周

围, 到处可以看到硫磺气体喷发的现象, 是独特的火山景观, 这里还有广阔的久住高原和饭田高原等广阔草原, 以及如蓼原湿原和坊鹤湿原等具有重要学术价值的湿地等, 是一个充满看点的地区。公园北部的鹤见岳和由布岳以其美丽的山容而闻名, 也是别府和汤布院等温泉的源头, 从山脊上可以俯瞰别府湾、由布院盆地以及九重连山的壮丽景色。

指定	1934年12月4日
面积	73,017公顷
	熊本县·大分县



观赏海洋与河流的水景



Kikuchi Gorge



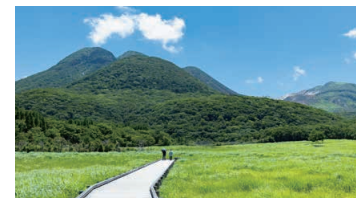
Shirakawa Riverhead



观赏山与植物



Kusasenrigahama Glassland



Tadewara Moor



接触文化与生活



Akaushi (Japanese Brown Cattle)



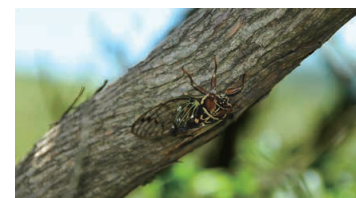
Controlled Burns (in spring)



邂逅生物



Shijimiaeoides divinus



Kyushu-Yezo Cicada
(the family Lyristes japonicus)

行程

世界最大级的火山口和延续千年的草原。
巡游火山和草原周边人们生活的区域

阿苏九州国立公园拥有世界最大级的火山口。其特色是矗立在巨大火山口中央的阿苏山, 以及其北部连绵的九重连山等火山群。此外, 其周围还有与人们的生计一同延续千年的广阔草原。在阿苏的草原中, 牧野导游将带您探索通常无法进入的区域, 体验草原的魅力。收费包含“牧野保护费”, 因此在了解人们的生活和千年历史的同时, 也能为草原的保护做出贡献。通过直升机飞行游览, 您可以从空中俯瞰阿苏山的火口。此外, 在鉴赏和太鼓表演时, 您还可以欣赏到公园内火山与草原之间的美丽对比。

web site



Day 1

在草千里的游客中心, 您可以了解阿苏的魅力并鉴赏和太鼓表演

- 10:15 ● 熊本机场
} 搭乘专车
- 11:15 ● 阿苏山顶游客中心
} 12:00
- 12:00 ● 午餐
} 13:00
- 14:00 ● 天空舞台现场表演
在阿苏九重国立公园的绝美背景下鉴赏和太鼓表演
3月~12月每周五~周一
14:00开始演出 (7, 8月: 16:30开始演出)
10, 11月: 周四~周一举办,
14:00开始演出
} 搭乘专车
- 16:00 ● 酒店 (阿苏内牧温泉)

Day 2

放牧和烧荒等, 感受亲近自然的人们所珍爱的草原

- 8:45 ● 搭乘专车
} 9:45
- 10:00 ● 阿苏步道漫游旅行/草原骑行
认证导游将带您体验通常无法进入的草原区域活动
} 15:00
- 搭乘专车
- 16:00 ● 酒店 (阿苏内牧温泉)

Day 3

了解保护草原的努力, 从空中俯瞰阿苏山与草原的对比景观

- 8:45 ● 步行
- 9:00 ● 阿苏草原保全活动中心
} 9:30
- 搭乘专车
- 10:00 ● 阿苏山直升机游览飞行
} 从空中观赏世界最大级的火山口
11:00 (飞行时间根据航线不同为3分钟至15分钟)
- 搭乘专车
- 12:00 ● 熊本机场

询问

Kyushu Regional Environment Office

TEL 096-322-2412

MAIL REO-KYUSHU@env.go.jp