

濑户内海国家公园

持续闪耀的岛屿和大海

—自然与生活平衡的内海群岛海景观—



濑户内海国立公园于昭和9年(1934年)与云仙和雾岛一起被指定为日本最早的国立公园。公园区域包括被明石海峡、纪淡海峡、鸣门海峡、关门海峡和丰予海峡等五个海峡围绕的区域中的广阔海域与点缀其中的岛屿以及可以俯瞰这些景观的陆地观景点。公园范围跨越了1府10县,包括海域在内,总面积超过90万公

顷,是日本最广阔的国立公园。特点是由大小岛屿构成的内海多岛海景观。沿海陆地上有许多观景点,可以欣赏到这些岛屿的美丽风光。此外,濑户内海一带自古以来文化繁荣,是人与自然共存的地区。岛上的梯田和等待潮汐的港町等景观展现了自然与生活的紧密融合,亲切宜人的,这也是该地区的一大特色。

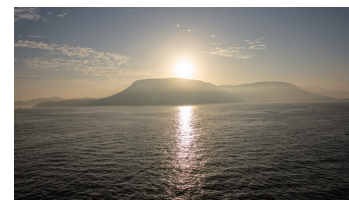
指定	1934年3月16日
面积	67,280公顷(陆域)
	大阪府·兵库县·和歌山县·冈山县·广岛县·山口县·德岛县·香川县·爱媛县·福冈县·大分县



观赏海洋与河流的水景



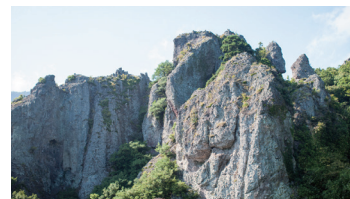
Mt. Washu



Mt. Yashima



观赏山与植物



Kankakei Gorge



Mt. Sekizen



接触文化与生活



Itsukushima-jinja Shrine of Miyajima



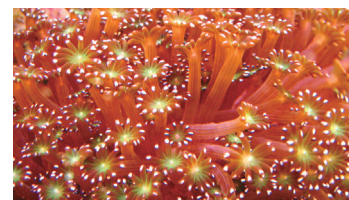
Quaint Townscape of Tomonoura



邂逅生物



Indo-Pacific Finless Porpoise



Alveopora japonica

行程

搭乘游艇游览古今备受青睐的 濑户内海, 感受岛屿的生活与艺术

以众多大小岛屿漂浮的“多岛海”景观闻名的濑户内海国立公园。19世纪, 来日本的使节如西博尔德等人, 随着船只的前行, 被变幻的岛影, 梯田和港町, 阳光和花卉交织的美景深深吸引, 并在许多旅行文献中留下了印记。此外, 在作为濑户内国际艺术祭会场的直岛和丰岛, 将跟随导游的讲解, 探索与当地生活融为一体的艺术及其背景。而在小豆岛, 将带您深入了解四季变化的溪谷美景以及濑户内独特的特产秘密。

web site



Day 1

在游艇的摇摆中感受濑户内海的魅力, 欣赏直岛艺术作品

- 10:50 ● 冈山站
搭乘电车
- 11:40 ● 宇野站
步行
- 12:00 ● 濑户内游艇包租
13:00 放松身心于濑户内海, 开放五感感受游艇巡航
船上享用午餐
宇野港~直岛
- 13:30 ● 濑户内国际艺术祭岛屿巡游导览
17:00 从导游那里学习艺术与岛屿生活, 历史及自然之间的关联
- 17:15 ● 酒店

晚餐: 酒店内或岛上(使用濑户内新鲜鱼类的料理)
或在游艇上享用(以濑户内当地食材为主的料理)
住宿地 游艇船内或直岛

Day 2

与丰岛居民的交流, 享受艺术与岛屿的自然及生活美食的同时, 深入了解岛屿魅力

- 9:00 ● 濑户内游艇包租
10:30 感受风与波音, 搭乘游艇悠闲地前往岛屿
- 10:30 ● 濑户内国际艺术祭岛屿巡游导览
15:00 向导游学习岛屿的自然与历史, 体验岛屿的生活与艺术
午餐: 由岛上的妈妈们大展身手准备的岛厨房料理
- 15:30 ● 濑户内游艇包租
16:30 静静地观赏与岛影交织的来往船只
- 17:00 ● 抵达酒店

晚餐: 酒店内或岛上(小豆岛的乡土料理)
或在游艇上享用(以濑户内当地食材为主的料理)
住宿地 游艇船内或直岛

Day 3

欣赏日本三大溪谷美景之一的“寒霞溪”的空·海·溪壮观, 品尝小豆岛的独特美食

- 9:00 ● 专车游览小豆岛
14:00 午餐: 使用濑户内鱼类与小豆岛食材制作的道地料理
- 14:00 ● 前往土庄港
- 14:30 ● 渡轮
15:30 抵达高松港, 随后前往高松站或高松机场

询问

Kinki Regional Environment Office

TEL 06-6881-6500
MAIL REO-KINKI@env.go.jp

Chugoku-Shikoku Regional Environment Office

TEL 086-223-1577
MAIL REO-CHUSHIKOKU@env.go.jp

Shikoku Office

TEL 087-811-7240
MAIL MOE-SHIKOKU@env.go.jp

Kyushu Regional Environment Office

TEL 096-322-2412
MAIL REO-KYUSHU@env.go.jp