

白山国家公园

灵峰白山

—雪与高山植物妆点的信仰之山—



白山国立公园占地南北40公里、东西30公里,是以最高峰御前峰(2,702米)、大汝峰(2,684米)和剑峰(2,677米)等3峰以及周围的山脉为中心的公园。海拔1,600米以下的山麓区域广布着以日本栎树为主的自然林,而高山和亚高山带则生长着约250种高山植物,如白山风露和黑百合,保持着原始的自然环境。此外,白山国立公园还作为大型野生鸟兽的栖息地而闻名,包括黑熊、日本羚羊和金

雕。由于其自然环境的高度原始性,公园被指定为联合国教科文组织“人与生物圈计划(MAB)”下的生物圈保护区(联合国教科文组织生态公园)。冬季的白山由于西北方向的季风被大量白雪覆盖。推测海拔500米以上的山地积雪量约为6亿吨,这些雪是塑造白山自然环境的主要要素之一,雪不仅为山麓地区带来丰沛的恩赐,还孕育了雪国特有的景观和文化。

指定	1962年11月12日
面积	49,900公顷
	富山县·石川县·福井县·岐阜县



观赏海洋与河流的水景



Lake Hapusui



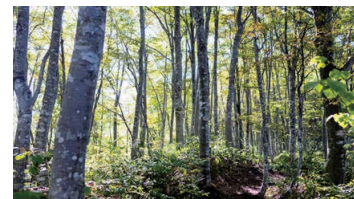
Hyakuyojo-no-taki Falls



观赏山与植物



Hyakumangan Rock



Japanese Beech Forest (Primeval Forest)



接触文化与生活



Shirayamahime-jinja Shrine



Heisenji Hakusan-jinja Shrine



邂逅生物



Alpine Accentor



Japanese Stoat

行程

探访白山国立公园的大白川 区域所拥有的水与森林的魅力

白山国立公园所拥有的多样动植物和自然性极高的雄伟景观, 已被国际上认定为白山联合国教科文组织生态公园。在大白川地区的远足是在由白山丰盈雪融水孕育数百年的巨树间漫步。这里有广阔的山毛榉原生林, 以原始性丰富的野生动物栖息地闻名。被白山山脚的山脉环绕的白水湖, 其迷人的碧绿色湖面景致令人叹为观止。我们将划着小船, 向湖的深处及其背后的谷地前进。与自然交融, 度过这一年四季面貌各异的美好时光。

web site



Day 1

沿着最美的自驾路线行驶, 欣赏车窗外的风景并在重要景点下车散步

12:30 ● 高山站



搭乘专车

13:30 ● 白山白川乡白色公路 驾车游览(往返)
白山观景台, 福部大瀑布, 姥瀑布
16:30

16:30 ● 丰田白川乡自然学校

● 住宿地 白川村
丰田白川乡自然学校

Day 2

与认证导游同游山毛榉和栎树原生林 晚上参加篝火体验

9:00 ● 自然学校

9:00 } 大白川峡谷原生林远足
大树散布的原生林和季节性自然景观
15:00

15:00 ● 自然学校

19:00 ● 篝火体验
21:30

● 住宿地 白川村
丰田白川乡自然学校

Day 3

搭乘漂流船前往闪耀着翡翠绿的白川乡深处的秘境“白水湖”进行观察

8:30 ● 从自然学校出发



搭乘专车

9:30 } 白水湖泛舟游览
乘坐人气漂流船前往“神秘之湖”
12:00

12:00 ● 在白水湖边小木屋或驾车进入
御母衣湖停车场结束活动并解散



搭乘专车

13:00 ● 高山站

询问

Chubu Regional Environment Office

TEL 052-955-2135

MAIL REO-CHUBU@env.go.jp