

秩父多摩甲斐国家公园

充满了森林美与峡谷美

离首都圈最近的森林与峡谷的山岳公园



秩父多摩甲斐国立公园以北奥仙丈岳(2,601米)为最高峰,连接了金峰山、甲武信岳、云取山等海拔2,000米级的高峰,构成了奥秩父山脉。其周边还有大菩萨岭、两神山、御岳升仙峡、御岳溪谷等,是一个以山岳和峡谷景观为特色的公园,东西横跨约70公里,南北横跨约40公里。奥秩父山脉是千曲川(信浓川)、笛吹川(富士川)、多摩川和荒川等关东及本州中

部主要河川的源头和分水岭,由于这些河川的侵蚀作用,形成了陡峭的V字形峡谷,山岳和峡谷的景观因此而充满了多样性和变化。作为距离首都圈最近的国立公园,由于交通便利,公园吸引了众多游客到访,人们在这里进行徒步、登山、露营、钓鱼、溪流攀登等多种活动,亲近自然,享受大自然的美好。

指定	1950年7月10日
面积	126,259公顷
	埼玉县·东京都·山梨县·长野县



观赏海洋与河流的水景



Nishizawa Gorge



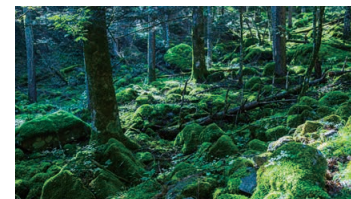
Hossawa-no-taki Falls



观赏山与植物



Mt. Kumotori



Mt. Kobushigatake



接触文化与生活



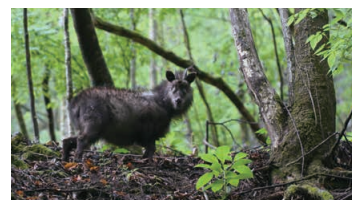
Mitsumine-jinja Shrine



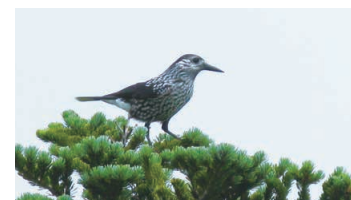
Musashi-Mitake-jinja Shrine



邂逅生物



Serow



Spotted Nutcracker

行程

在奥秩父苔藓丛生的梦幻森林和溪谷中穿行的登山之旅

在奥秩父苔藓丛生的梦幻森林和溪谷中穿行, 攀登被称为“奥秩父中心”的甲武信岳, 目标是欣赏山顶的壮丽全景。我们将从西泽溪谷登山口出发, 沿着郁郁葱葱的森林一路攀登, 前往荒川的源头。此外, 您还可以边漂流边欣赏关东和中部地区的河流流动所织就的美丽深邃溪谷。

web site



Day 1

泛舟奥多摩地区并参与清理河流的可持续发展目标 (SDGs) 行动

*前一天在奥多摩附近住宿

-   搭乘电车或租车
- 9:00 ● 河流清理泛舟
} 在享受泛舟的同时参与自然保护活动
- 11:30
-   租车或搭乘出租车
- 12:30 ● 午餐
} 13:30
-   租车或搭乘出租车
- 16:30 ● 山梨市站
●  步行
- 17:00 ● 酒店 (山梨市站附近)

Day 2

穿越森林环绕的苔藓山道前往河流源头甲武信岳

- 8:00 ●  
搭乘出租车或路线巴士
- 9:30 ● 在道之驿Mitomi集合
- 10:00 ● 登山与自然探访
} 16:00 追寻支撑人们生活的源头的登山与自然探访
- 16:00 ● 山小屋
● 住宿地 甲武信小屋

Day 3

从小屋出发, 伴随着疗愈心灵的鸟鸣声穿越深邃的树林登顶后下山

- 6:00 ● 朝山下出发探索自然
} 13:00 接昨日继续穿越森林, 朝山下出发探索自然
- 13:00 ● 道之驿Mitomi
- 13:00 ● 午餐
} 14:00
-  搭乘巴士
- 15:00 ● 山梨市站

询问

Kanto Regional Environment Office

TEL 048-600-0516

MAIL REO-KANTO@env.go.jp