

日光国家公园

山岳、湖沼、瀑布、湿原交织
多彩的自然美景与庄严的文化遗产

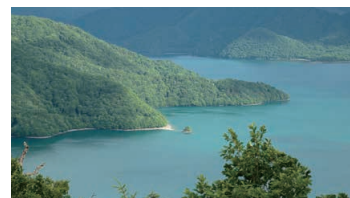
日光国立公园是日本最早的国立公园之一,于昭和9年(1934年)12月4日诞生。公园横跨福岛、栃木和群馬三县,总面积达114,908公顷。公园大部分区域位于那须火山带的山岳地,涵盖了北关东最高峰的白根山(日光白根山)(海拔2,578米)、古老信仰之山的男体山(海拔2,486米)、以及至今仍有火山活动的茶臼岳(那须岳)(海拔1,917米)等山岳。此外,这些山脚下广阔的高原上,分布着由火山活动形成的湖泊、壮观

的瀑布以及色彩斑斓的红叶峡谷,为景观增添了绚丽的色彩。另一方面,还可以看到被列入世界文化遗产的神社和寺庙等众多历史性建筑,以及与这些历史性建筑完美融合的自然景观。从首都圈出发,无论是乘坐铁路还是自驾皆可到达日光国立公园,交通非常便利,是一个非常受欢迎的地方,让您能够轻松体验真正的自然风光和丰富的历史文化。

指定	1934年12月4日
面积	114,908公顷 福岛县·栃木县· 群馬县



观赏海洋与河流的水景



Lake Chuzenji



Yudaki Falls



观赏山与植物



Mt. Nantai



Kegon-no-taki Falls



接触文化与生活



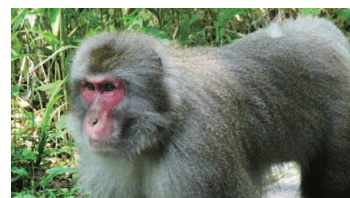
British Embassy Villa Memorial Park



Italian Embassy Villa Memorial Park



邂逅生物



Japanese Macaque



Japanese snipe (Wild Bird of Wetlands)

行程

巡访历史建筑和自然景观，
感受自然与文化和谐共存的美丽

日光国立公园是日本历史最悠久的国立公园之一。公园内除了有著名景点如日光东照宫、中禅寺湖和华严瀑布等名胜外，还分布着许多名山和湿原，初夏春季时嫩叶绿意盎然，秋季则被鲜艳的红叶妆点。这些美丽的自然景观与以东照宫为首的历史建筑相融合，成为日本的原风景，四季皆吸引着众多游客。以乡土之爱共同守护着这份承袭而来的自然和文化财遗产。日光独特的景观和魅力，正是基于自然、历史和文化之间的平衡而成。

web site



Day 1

骑自行车游览世界遗产日光东照宫等历史建筑及日光的热门景点

- 9:00 ● 东武日光站
 搭乘接送车
- 9:30 }
 ● 自行车骑行之旅
 利用电动辅助自行车
- 15:30 }
 探访日光的著名景点
- 午餐 农家风田舎料理午餐
 (包含在上述行程中)
- 15:30 }
 搭乘巴士
- 16:10 }
 步行
- 16:15 ● 酒店(中宫祠地区)

Day 2

在日光代表性的湿原——战场之原进行徒步旅行，这里自然生长着超过300种植物

- 9:30 ●  搭乘巴士
- 10:30 }
 ● 战场之原徒步之旅
 在被誉为日光核心的自然丰富湿地漫步
- 14:30 }
 搭乘巴士
- 15:00 ● 汤元温泉地区酒店
- 19:30 ●  搭乘接驳车
- 19:45 }
 ● 奥日光夜间徒步
 在导游陪同下观察日落后活动的动物和星空
- 21:15 }
 搭乘接驳车
- 21:30 ● 酒店(汤元温泉地区)

Day 3

通过格调高雅的建筑，感受大使们与故乡风景交织的日光历史

- 8:00 ●  搭乘巴士
- 9:30 }
 ● 中禅寺湖游览船(游船)
- 10:10 }
 10:30 }
 ● 大使馆别墅纪念公园
 接触历史，感受近代建筑所追求的与自然的和谐
- 12:00 }
 步行(途中用午餐)
- 14:30 }
 ● 中禅寺温泉
- 15:30 }
 搭乘巴士
- 东武日光站

询问

Kanto Regional Environment Office

TEL 048-600-0516

MAIL REO-KANTO@env.go.jp