

日高山脉襟裳十胜 国家公园

被称为北海道脊梁的山脉

日高山脉襟裳十胜国立公园位于北海道中南部,是以连绵约140公里的日高山脉为中心的日本最大(陆域)国立公园。公园内拥有日高山脉的最高峰幌尻岳(海拔2,052米)以及多座海拔超过1,900米的山峰,这里保留着日本最原始的自然

环境。沿海地区可见海成阶地、海蚀崖和岩礁等地形,特别是位于公园南部的襟裳岬,独特的海岸风景成为公园的一大特色。此外,从广阔的十胜平原可以俯瞰到壮丽的山岳景观。

| | |
|----|---------------|
| 指定 | 2024年6月25日 |
| 面积 | 245,668公顷(陆域) |
| | 北海道 |



观赏海洋与河流的水景



Funbe Falls



Cape Erimo



观赏山与植物



Nissho Pass



Mt. Horoshiri



接触文化与生活



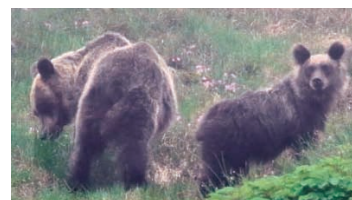
The Process of Drying Kelp



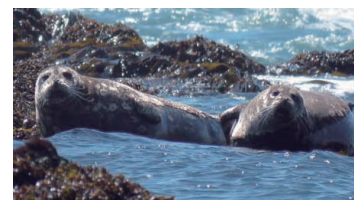
Experimental Deforestation of Dwarf Pine for Alpine Plant Restoration



邂逅生物



Brown Bear



Harbor seal

行程

被称为北海道脊梁的山脉，
延绵不绝地连接内陆和海洋

日高山脉襟裳十胜国立公园位于北海道中南部，是以连绵约140公里的日高山脉为中心的日本最大(陆域)国立公园。公园内拥有日高山脉的最高峰幌尻岳(海拔2,052米)以及多座海拔超过1,900米的山峰，这里保留着日本最原始的自然环境。沿海地区可见海成阶地，海蚀崖和岩礁等地形，特别是位于公园南部的襟裳岬，独特的海岸风景成为公园的一大特色。此外，从广阔的十胜平原可以俯瞰到壮丽的山岳景观。

web site



Day 1

俯瞰广袤的日高山脉和十胜平原
了解山岳事故的历史，并享受大自然的丰饶恩赐(美食)

- 9:00 ● 从十胜带广机场出发
- 租车 (前往日胜峠)
途中可观赏到十胜幌尻岳，剑山等山景
- 10:30 ● 从日胜峠眺望北日高的山脉
- 租车 (前往带广方面)
- 11:30 ● 抵达带广市区，观光与午餐
- 14:20 ● 租车 (前往中札内村)
- 15:00 ● 在日高山脉山岳中心了解自然环境和山岳事故的历史
- 17:00 ● 在中札内村住宿

Day 2

眺望南北延绵140公里的壮丽日高山脉，享受山海相连的独特海岸风景

- 8:30 ● 租车 (前往Funbe瀑布)
- 11:00 ● Funbe瀑布
- 租车 (经由黄金道路前往襟裳岬)
- 12:30 ● 在襟裳岬的“风之馆”体验风的感觉，了解港海豹和昆布渔，散步襟裳岬，享用午餐
- 16:00 ● 租车 (前往样似町)
- 17:00 ● 在样似町住宿

Day 3

学习高山植物和特有种及其保护工作，在驾车回程的途中，一路美景气势磅礴

- 8:00 ● 攀登阿珀依山
- 13:00 ● 下山·前往阿珀依山地质公园游客中心收集有关特色地形，地质及高山植物和其保护工作的信息
- 14:00 ● 租车 (驾驶前往带广机场，途经天马街道和野冢峠。)
- 18:30 ● 十胜带广机场

询问

Hokkaido Regional Environment Office

TEL 011-299-1950

MAIL REO-HOKKAIDO@env.go.jp