

秩父多摩甲斐国立公園

森林美と渓谷美であふれる
首都圏に最も近い森と渓谷の山岳公園

秩父多摩甲斐国立公園は、北奥仙丈岳(2,601m)を最高峰とし、金峰山、甲武信ヶ岳、雲取山など標高2,000m級の高峰が連なる奥秩父山塊と、その周辺の大菩薩嶺、両神山、御嶽昇仙峡、御岳渓谷などを含む、山岳と渓谷が特徴的な公園で、東西約70km、南北約40kmの広さを有しています。奥秩父山塊は、千曲川(信濃川)、笛吹川(富士川)、多摩川、荒川など関東

本州中部の代表的な河川の源流と分水嶺にあたり、これら河川の浸食により、急峻なV字谷が発達するなど山岳や渓谷の景観は変化に富んでいます。国立公園としては首都圏に最も近く、交通の便も良いため、公園には多くの利用者が訪れ、ハイキング、登山、キャンプ、釣り、沢登りなど、様々な楽しみ方で、自然に親しんでいます。

指定	1950年7月10日
面積	126,259 ha
	埼玉県・東京都・ 山梨県・長野県

水のある風景を楽しむ

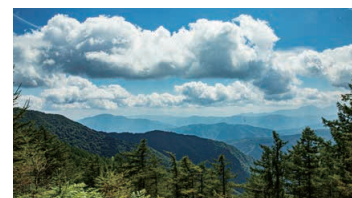


西沢渓谷

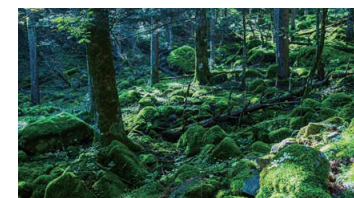


払沢の滝

山や植物を楽しむ



雲取山



甲武信ヶ岳

文化・くらしにふれる

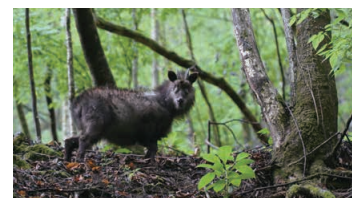


三峯神社



武蔵御嶽神社

生き物に会う



カモシカ



ホシガラス

Itinerary

奥秩父の苔むした 幻想的な森林と渓谷の中を登る旅

奥秩父の苔むした幻想的な森林と渓谷の中を「奥秩父のへそ」と称される甲武信ヶ岳の山頂の絶景のパノラマを目指して登ります。西沢渓谷登山口より、鬱蒼とした森林の中を荒川の源流に向かって登山を楽しみます。また、関東・中部圏に暮らす人々が利用する河川の流れる織り成す美しく深い渓谷美を眺めながらラフティングを楽しんでいただけます。

webサイトへ



Day 1

奥多摩エリアをラフティングしながら、川をクリーンナップするSDGsな取組にも参加

*前日 奥多摩周辺宿泊

●   電車またはレンタカー

9:00 ~ 11:30 ● リパーククリーンラフティング
ラフティングを楽しみながら自然保護活動

●   レンタカー又はタクシー

12:30 ~ 13:30 ● 昼食

●   レンタカー又はタクシー

16:30 ● 山梨市駅

●  徒歩

17:00 ● ホテル(山梨市駅周辺)

Day 2

河川の源流域である甲武信ヶ岳を目指して、深い森林に囲まれた苔むす山道を歩く

8:00 ●   タクシーまたは路線バス

9:30 ● 道の駅みとみ集合

10:00 ~ 16:00 ● 登山と自然探訪
人の暮らしを支える源流を辿る登山と自然探訪

16:00 ● 山小屋

● 宿泊地 甲武信小屋

Day 3

山小屋から心を癒す鳥の声を聞きながら、深い樹林帯の森を抜け山頂に到達して下山

6:00 ~ 13:00 ● 自然探勝しながら下山
前日に続き森の中を抜け自然探勝しながら下山

13:00 ● 道の駅みとみ

13:00 ~ 14:00 ● 昼食

●  バス

15:00 ● 山梨市駅

お問い合わせ

関東地方環境事務所
location 〒330-9720 埼玉県さいたま市中央区新都心1番地1
TEL 048-600-0516
MAIL REO-KANTO@env.go.jp

奥多摩自然保護官事務所
location 〒198-0212 東京都西多摩郡奥多摩町水川171-1
TEL 0428-83-2157
MAIL RO-OKUTAMA@env.go.jp