

日光国立公園

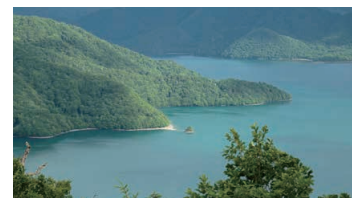
山岳・湖沼・滝・湿原が織りなす
多彩な自然美と荘厳な文化遺産

日光国立公園は、昭和9(1934)年12月4日に誕生した、我が国最初の国立公園の一つです。公園区域は福島、栃木、群馬の三県にまたがり、その総面積は114,908haです。公園区域の大半は那須火山帯に属する山岳地であり、北関東最高峰である白根山(日光白根山)(標高2,578m)をはじめ、古くから信仰の山として名高い男体山(標高2,486m)、今なお火山活動が活発な茶臼岳(那須岳)(標高1,917m)などの山岳が分布します。また、これらの

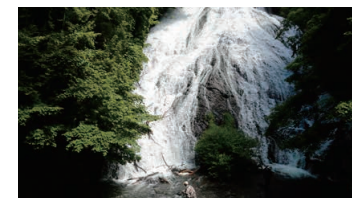
山麓には高原が広がり、その中に火山活動に起因する湖沼や壮大な瀑布、紅葉の美しい渓谷が彩りを添えています。一方で、世界文化遺産にも登録された神社仏閣をはじめとする数々の歴史的建造物とそれを取り巻く自然景観との見事な融合が見られます。日光国立公園は、首都圏からの鉄道や自動車によるアクセスが良好であり、手軽に本格的な自然や歴史文化に親しむことができる場所として非常に人気があります。

指定	1934年12月4日
面積	114,908 ha 福島県・栃木県・群馬県

水のある風景を楽しむ



中禅寺湖



湯滝

山や植物を楽しむ



男体山



華厳滝

文化・くらしにふれる

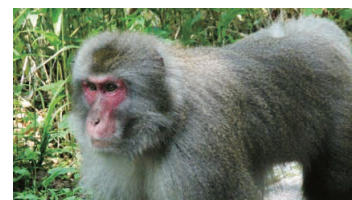


英国大使館別荘記念公園



イタリア大使館別荘記念公園

生き物に会う



ニホンザル



オオジシギ(湿原の野鳥)

Itinerary

歴史的建造物や
ネイチャースポットをめぐり、
自然と文化が調和した美しさに触れる

日光国立公園は国内でもっとも歴史ある国立公園のひとつです。公園内には日光東照宮や中禅寺湖、華厳の滝などの名所のほか、名峰や湿原が点在し、初夏春はみずみずしい苔葉に、秋は鮮やかな紅葉に彩られます。こうした美しい自然と、東照宮をはじめとした歴史的建造物が融合した景観は、日本の原風景として親しまれ、四季を通じて多くの人を惹きつけてきました。受け継がれてきた自然と文化財を、郷土愛と共に守る。日光ならではの景観や魅力は、自然と歴史、文化のバランスによって成り立っています。

webサイトへ



Day 1

世界遺産日光東照宮などの歴史的建造物や日光の見どころをサイクリングで走ります

- 9:00 ● 東武日光駅
送迎車
- 9:30 ● サイクリングツアー
電動アシストバイクでめぐる日光見どころツアー
- 15:30 ● 昼食
農家の田舎料理ランチ(上記ツアー内)
- 16:10 ● 徒歩
- 16:15 ● ホテル(中宮祠地区)

Day 2

日光を代表する湿原・戦場ヶ原をハイキング。300種を超える植物が自生しています

- 9:30 ● バス
- 10:30 ● 戦場ヶ原ハイキングツアー
日光の核心部と言われる自然豊かな湿地を歩く
- 14:30 ● バス
- 15:00 ● 湯元温泉地区ホテル
- 19:30 ● 送迎車
- 19:45 ● 奥日光ナイトハイキング
日暮れ後に活動する動物や星空を、ガイド同行で観察
- 21:30 ● ホテル(湯元温泉地区)

Day 3

格調高い建築を通して、大使たちがふるさとの景色と重ねた日光の歴史に触れる

- 8:00 ● バス
- 9:30 ● 中禅寺湖遊覧船(クルージング)
- 10:10 ● 大使館別荘記念公園
歴史に触れ、近代建築が目指した自然との調和を感じる
- 12:00 ● 徒歩(途中昼食)
- 14:30 ● 中禅寺温泉
- 15:30 ● バス
- 東武日光駅

お問い合わせ

関東地方環境事務所
location 〒330-9720 埼玉県さいたま市中央区新都心1番地1 さいたま新都心合同庁舎1号館6階
TEL 048-600-0516
MAIL REO-KANTO@env.go.jp

日光国立公園管理事務所
location 〒321-1434 栃木県日光市本町9-5
TEL 0288-54-1076
MAIL N-KANTO@env.go.jp

那須管理官事務所
location 〒325-0301 栃木県那須郡那須町湯本207-2 那須高原ビジターセンター2階
TEL 0287-76-7512
MAIL RO-NASU@env.go.jp