

秩父多摩甲斐國家公園

充滿了森林美與峽谷美
離首都圈最近的森林與峽谷的山岳公園



秩父多摩甲斐國立公園以北奧仙丈岳(2,601公尺)為最高峰,連接了金峰山、甲武信岳、雲取山等海拔2,000公尺級的高峰,構成了奧秩父山脈,其周邊還有大菩薩嶺、兩神山、御嶽昇仙峽、御岳溪谷等,是一個以山岳和峽谷景觀為特色的公園,東西橫跨約70公里,南北橫跨約40公里。奧秩父山脈是千曲川(信濃川)、笛吹川(富士川)、多摩川和荒

川等關東及本州中部主要河川的源頭和分水嶺,由於這些河川的侵蝕作用,形成了陡峭的V字形峽谷,山岳和峽谷的景觀因此而充滿了多樣性和變化。作為距離首都圈最近的國立公園,由於交通便利,公園吸引了眾多遊客到訪,人們在這裡進行徒步、登山、露營、釣魚、溪流攀登等多種活動,親近自然,享受大自然的美好。

指定	1950年7月10日
面積	126,259公頃
	埼玉縣、東京都、山梨縣、長野縣



觀賞海洋與河流的水景



Nishizawa Gorge



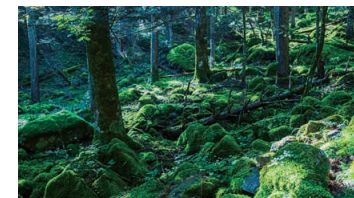
Hossawa-no-taki Falls



觀賞山與植物



Mt. Kumotori



Mt. Kobushigatake



接觸文化與生活



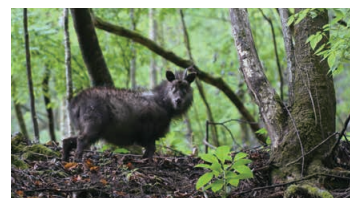
Mitsumine-jinja Shrine



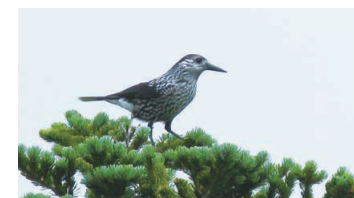
Musashi-Mitake-jinja Shrine



邂逅生物



Serow



Spotted Nutcracker

行程

在奧秩父苔蘚叢生的夢幻森林 和溪谷中穿行的登山之旅

在奧秩父苔蘚叢生的夢幻森林和溪谷中穿行，攀登被稱為「奧秩父中心」的甲武信岳，目標是欣賞山頂的壯麗全景。我們將從西澤溪谷登山口出發，沿著鬱鬱蔥蔥的森林一路攀登，前往荒川的源頭。此外，您還可以邊漂流邊欣賞關東和中部地區的河流流動所織就的美麗深邃溪谷。

web site



Day 1

泛舟與多摩地區並參與清理河流的可持續發展目標 (SDGs) 行動

*前一天在奧多摩附近住宿

-   搭乘電車或租車
- 9:00 } 河流清理泛舟
} 在享受泛舟的同時參與自然保護活動
- 11:30
-   租車或搭乘計程車
- 12:30 } 午餐
- 13:30
-   租車或搭乘計程車
- 16:30 ● 山梨市站
-  步行
- 17:00 ● 飯店(山梨市站附近)

Day 2

穿越森林環繞的苔蘚山道前往
往河流源頭甲武信岳

- 8:00 ●  
搭乘計程車或路線巴士
- 9:30 ● 在道之驛Mitomi集合
- 10:00 } 登山與自然探訪
} 追尋支撐人們生活的
16:00 源頭的登山與自然探訪
- 16:00 ● 山小屋
- 住宿地 甲武信小屋

Day 3

從山小屋出發，伴隨著療癒心靈的鳥鳴聲穿越深邃的樹林登頂後下山

- 6:00 } 朝山下出發探索自然
} 接昨日繼續穿越森林，
13:00 朝山下出發探索自然
- 13:00 ● 道之驛Mitomi
- 13:00 } 午餐
- 14:00
-  搭乘巴士
- 15:00 ● 山梨市站

詢問

Kanto Regional Environment Office

TEL 048-600-0516

MAIL REO-KANTO@env.go.jp