

# 日光國家公園

山岳、湖沼、瀑布、濕原交織  
多彩的自然美景與莊嚴的文化遺產

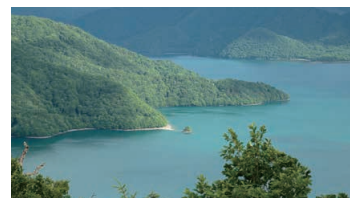
日光國立公園是日本最早的國立公園之一，於昭和9年(1934年)12月4日誕生。公園橫跨福島、樺木和群馬三縣，總面積達114,908公頃。公園大部分區域位於那須火山帶的山岳地，涵蓋了北關東最高峰的山岳地，涵蓋了北關東最高峰的山岳地，涵蓋了北關東最高峰的山岳地。從首都圈出發，無論是乘坐鐵路還是自駕皆可到達日光國立公園，交通非常便利，是一個非常受歡迎的地方，讓您能夠輕鬆體驗真正的自然風光和豐富的歷史文化。

山活動形成的湖泊、壯觀的瀑布以及色彩斑斕的紅葉峽谷，為景觀增添了絢麗的色彩。另一方面，還可以看到被列入世界文化遺產的神社和寺廟等眾多歷史性建築，以及與這些歷史性建築完美融合的自然景觀。從首都圈出發，無論是乘坐鐵路還是自駕皆可到達日光國立公園，交通非常便利，是一個非常受歡迎的地方，讓您能夠輕鬆體驗真正的自然風光和豐富的歷史文化。

指定	1934年12月4日
面積	114,908公頃 福島縣・樺木縣・ 群馬縣



觀賞海洋與河流的水景



Lake Chuzenji



Yudaki Falls



觀賞山與植物



Mt. Nantai



Kegon-no-taki Falls



接觸文化與生活



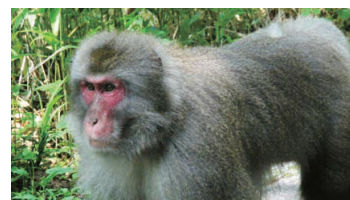
British Embassy Villa Memorial Park



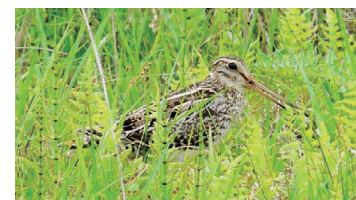
Italian Embassy Villa Memorial Park



邂逅生物



Japanese Macaque



Japanese snipe (Wild Bird of Wetlands)

# 行程

巡訪歷史建築和自然景點，  
感受自然與文化和諧共存的美麗


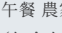


日光國立公園是日本歷史最悠久的國立公園之一。公園內除了有著名景點如日光東照宮、中禪寺湖和華嚴瀑布等名勝外，還分佈著許多名山和濕原，初夏春季時嫩葉綠意盎然，秋季則被鮮豔的紅葉妝點。這些美麗的自然景觀與以東照宮為首的歷史建築相融合，成為日本的原風景，四季皆吸引著眾多遊客。以鄉土之愛共同守護著這份承襲而來的自然和文化財產。日光獨特的景觀和魅力，正是基於自然、歷史和文化之間的平衡而成。

web site



## Day 1

騎自行車遊覽世界遺產日光東照宮等歷史建築及日光的熱門景點

- 9:00 ● 東武日光站
-  搭乘接送車
- 9:30 ● 自行車騎行之旅
- }
- 15:30 ● 利用電動輔助自行車  
探訪日光的著名景點
-  午餐 農家風田舎料理午餐  
(包含在上述行程中)
- 15:30 ●  搭乘巴士
- }
- 16:10 ●  步行
- 16:15 ● 飯店(中宮祠地區)

## Day 2

在日光代表性的濕原——戰場之原進行徒步旅行，這裡自然生長著超過300種植物

- 9:30 ●  搭乘巴士
- 10:30 ● 戰場之原徒步之旅
- }
- 14:30 ● 在被譽為日光核心的自然豐富濕地漫步
- 14:30 ●  搭乘巴士
- 15:00 ● 湯元溫泉地區飯店
- 19:30 ●  搭乘接駁車
- 19:45 ● 與日光夜間徒步
- }
- 21:15 ● 在導遊陪同下觀察日落後活動的動物和星空
-  搭乘接駁車
- 21:30 ● 飯店(湯元溫泉地區)

## Day 3

透過格調高雅的建築，感受大使們與故鄉風景交織的日光歷史

- 8:00 ●  搭乘巴士
- 9:30 ● 中禪寺湖遊覽船(遊船)
- }
- 10:10 ● 大使館別墅紀念公園
- }
- 10:30 ● 接觸歷史，感受近代建築所追求的與自然的和諧
- 12:00 ●  步行(途中用午餐)
- 14:30 ● 中禪寺溫泉
- 15:30 ●  搭乘巴士
- 東武日光站

### 詢問

Kanto Regional Environment Office

TEL 048-600-0516

MAIL REO-KANTO@env.go.jp