

慶良間諸島国立公園 国立公園満喫プロジェクト

リトリート空間の創出

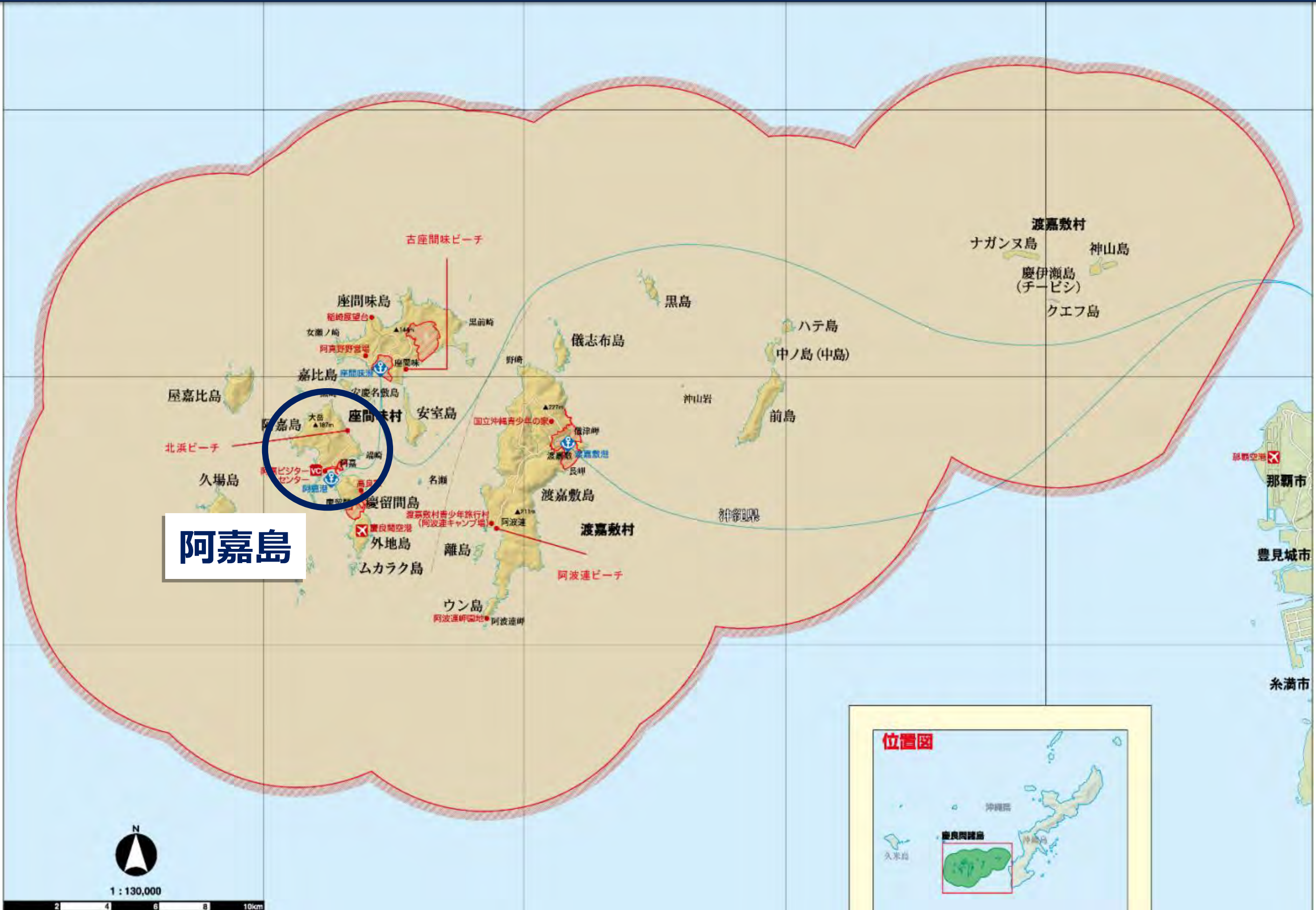
<コンセプト>

美ら海慶良間 リトリート・海と島がつくるケラマブルーの世界一

慶良間諸島国立公園



慶良間諸島国立公園



阿嘉島



1 : 130,000

2 4 6 8 10km

位置図



那覇空港
那覇市
豊見城市
糸満市

世界水準の国立公園に向けて

<目標>

- ◆ **冬季の入域者の増加**。それに伴う季節的利用変動の平準化
【数値目標】22.4万人(2015年)→25.3万人(2017年)
- ◆ **良質な旅の提供**(利用者の満足度の向上)
- ◆ 通年延べ宿泊日数の増加及び一人あたり**連泊日数の増加**



島の中でゆっくりとした非日常の時間を

阿嘉島での先行する取組

◆さんごゆんたく館（阿嘉園地休憩所）

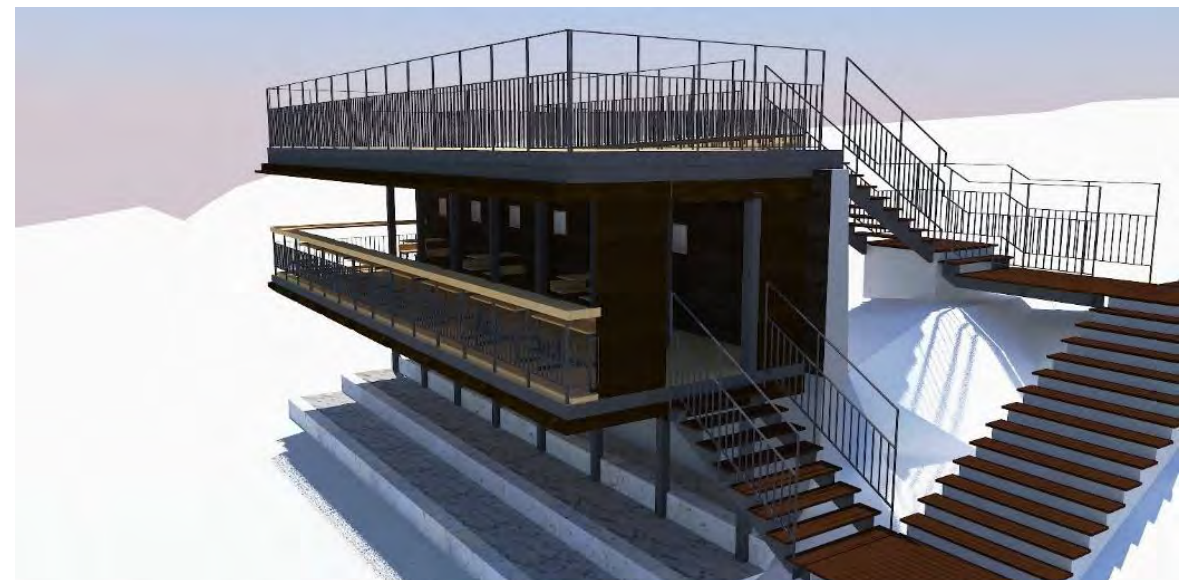
島の玄関口に
利用拠点施設を整備



◆ニシバマテラス（北浜園地休憩所）



再整備



阿嘉島 さんごゆんたく館 3月OPEN予定



さんごゆんたく館

SANGO YUNTAKU KAN

VISITOR CENTER



阿嘉島 ニシバマテラス

<整備イメージ>





沖縄県座間味村

ミシュラングリーンガイド・ジャポン 二つ星獲得の古座間味ビーチ



ダイビング



シュノーケリング

シーカヤック





スタンドアアップ パドルボード

自主ルールを定めての ホエールウォッチング



平成22年～ 入域客数推移(人)

年度	1月	2月	3月	4月	5月	6月	7月	8月	9月	10月	11月	12月	計
H22	2,164	2,421	3,874	3,528	5,359	6,875	12,584	14,281	9,089	6,619	4,269	2,536	73,599
H23	1,776	2,546	3,301	4,163	3,817	6,069	11,966	13,018	8,428	8,162	4,766	3,131	71,143
H24	2,138	2,452	4,176	4,125	4,321	6,382	12,186	11,175	8,447	6,676	4,537	2,874	69,489
H25	1,842	3,468	4,487	4,724	5,303	7,660	13,129	16,198	10,368	5,207	4,270	3,310	79,966
H26	2,150	2,866	4,897	5,416	5,734	8,602	14,255	17,981	13,478	7,610	6,111	3,007	92,107
H27	3,188	4,547	7,110	7,150	7,347	10,382	14,315	15,281	13,501	9,548	5,921	4,274	102,564
H28	3,648	3,756	6,090	6,707	7,142	10,619	16,374	18,451	10,760	9,516	6,636	3,806	103,505
H29	3,413	3,947	6,590	7,060	7,520	9,999	18,414	19,782	12,876	8,703			98,304

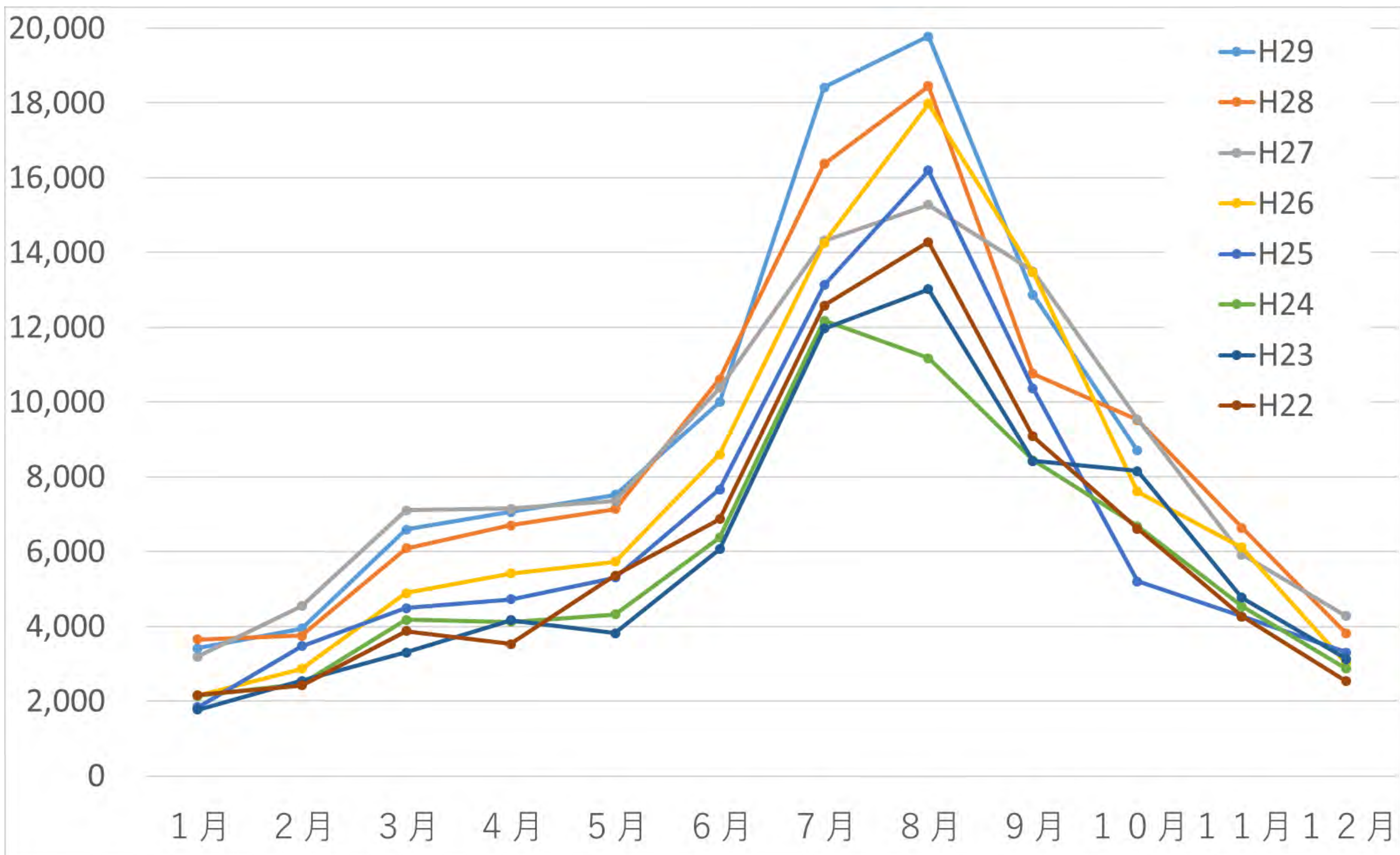
昭和50年度：60,000人

昭和60年度：60,958人

過去5年平均：89.532人

最高入り込み客数 平成28年：103,505人

月別入域客数(人)



ノルディックウォーキング





星空觀察

世界が恋する海 座間味村

