

インベイジブ エイリアン アンツ  
Invasive Alien Ants って何？

侵略的外来アリのことだよ。

ボクたちはただのエイリアンだけだね。



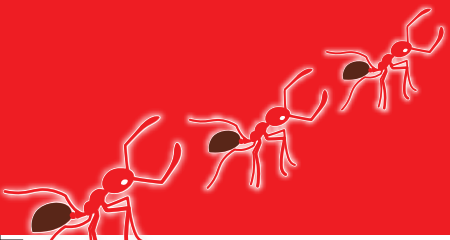
▶ 特定外来生物とは・・・

外来生物の中でも、生態系、人の生命・身体、農林水産業への被害が特に大きいとされるものが、外来生物法により特定外来生物に指定されています。

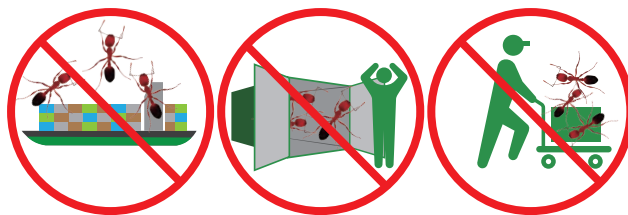


▶ 要緊急対処特定外来生物とは・・・

特定外来生物の中でも、特に緊急の措置が必要な生物が要緊急対処特定外来生物に指定されています。ヒアリなどの指定生物に関しては、環境省が事業者に対して貨物の移動制限や消毒命令を出すことができるようになりました。



特定外来生物を生きのまま輸入、保管、運搬、飼育することは外来生物法により禁じられています。



「このアリ怪しいな？」  
と思ったら、  
環境省へご連絡ください！

環境省沖縄奄美自然環境事務所

Tel : 098-836-6400

Fax : 098-836-6401

【編集・発行】

2024年3月発行



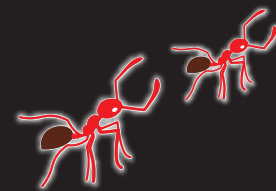
環境省 沖縄奄美自然環境事務所  
〒900-0022 沖縄県那覇市樋川1丁目15番15号  
那覇第一地方合同庁舎1階



沖縄県 環境部自然保護課  
〒900-8570 沖縄県那覇市泉崎1丁目2番2号



沖縄科学技術大学院大学 (OIST)  
OKEON 美ら森プロジェクト  
〒904-0495 沖縄県国頭郡恩納村谷茶 1919-1



あなたのとなりに  
いませんか？

# 特定外来生物 のアリたち



環境省  
沖縄奄美自然環境事務所

# 要緊急対処特定外来生物

ヒアリに近縁のトフシアリ属のアリ類（ヒアリやアカカミアリを含む 23 種とその交雑種）は、まん延した場合には生態系や国民生活に重大な被害をもたらすおそれがあるため、2023 年に「要緊急対処特定外来生物」に指定された。

## ヒアリ類

本来は南北アメリカ大陸に生息するアリ。非常に攻撃的で、毒針で攻撃する。貨物船や飛行機に積まれた貨物に紛れ込んで世界各地に侵入し、問題となっている。日本でも本州の港湾エリアを中心にヒアリ類の確認事例が多発している。



ヒアリの巣「アリ塚」。アリ塚が大きく目立つようになるまでは 3 年ほどかかる。



ヒアリの働きアリ。体はツヤツヤで赤茶色。腹部はやや暗めの色。

ヒアリの見分け方  
下の 3 つの特徴が全て合致したらヒアリである可能性が高い（他のヒアリ類も同じ）

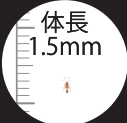


同じ巣の中に大きさがばらばらな働きアリが混じるのが特徴。

学名: *Solenopsis invicta*

## コカミアリ

学名: *Wasmania auropunctata*

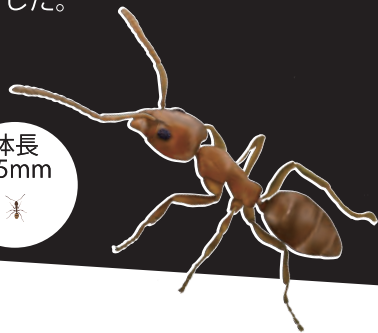


中南米原産で、非常に小さなアリ。ヒアリ類同様、毒針で攻撃する。2023 年に初めて日本への侵入が確認された。台湾では近年定着した。

## アルゼンチンアリ

学名: *Linepithema humile*

南米原産で、非常に繁殖力が強いアリ。



## 特定外来生物

## ハヤトゲフシアリ

学名: *Lepisiota frauenfeldi*



南ヨーロッパ原産で、日本国内では 2017 年に名古屋港で初めて生息が確認された。人体への直接的な被害はないが、生態系への被害が懸念される種。2020 年に沖縄県那覇市で定着が確認された。

# 沖縄県内で実施している外来アリ対策

協働で監視中

外来アリ類のモニタリングを継続しています。

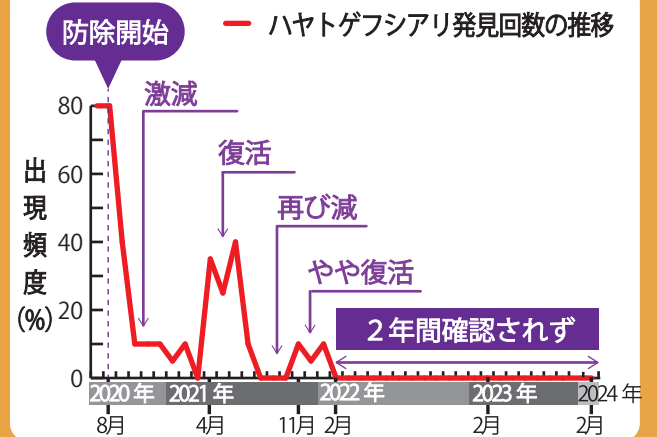


未侵入の外来アリ類を監視するため、沖縄県や環境省、那覇港管理組合などが調査エリアを分担してモニタリングを継続しています。

## ハヤトゲフシアリの根絶が間近です。

低密度化に成功

ハヤトゲフシアリが 2020 年に沖縄の那覇新港や那覇空港近辺で発見されてから約 3 年半、防除とモニタリングを続けました。その結果、ハヤトゲフシアリは長く確認されなくなり、根絶間近です。



再発防止のため、今後も関係機関で連携して定期的なモニタリングを継続していきます。