

地熱発電所の出力の経年変化と坑井本数の関係について

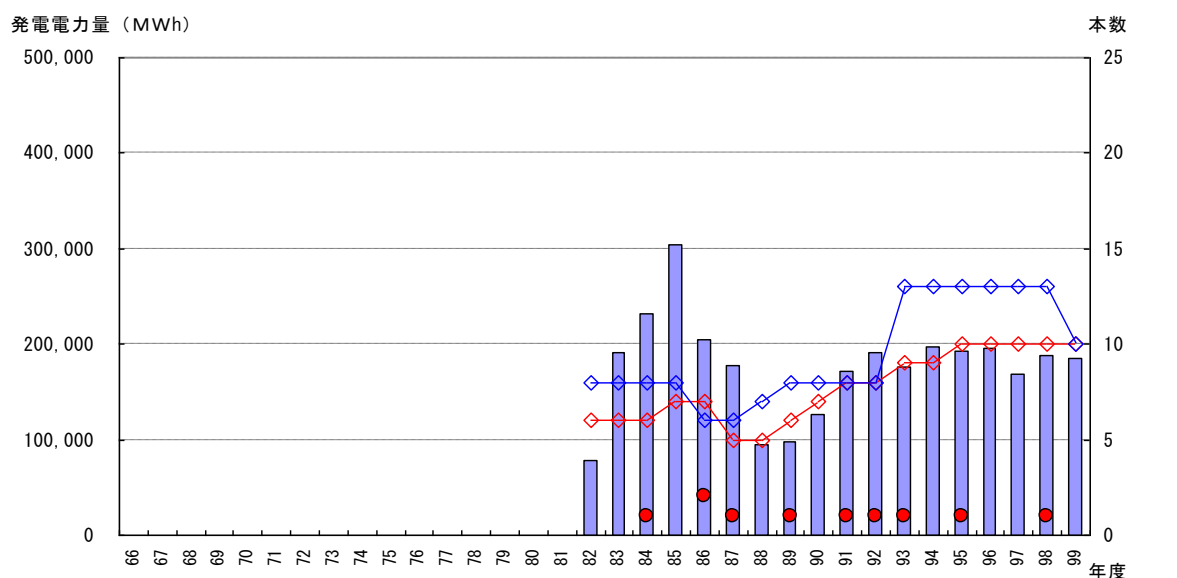
データの出典：「新版わが国の地熱発電所設備要覧 2000 年」平成 12 年、(社)日本地熱調査会

注 1) 坑井掘削本数は、各発電所ごとに運転開始後から 1999 年までのデータを示した。

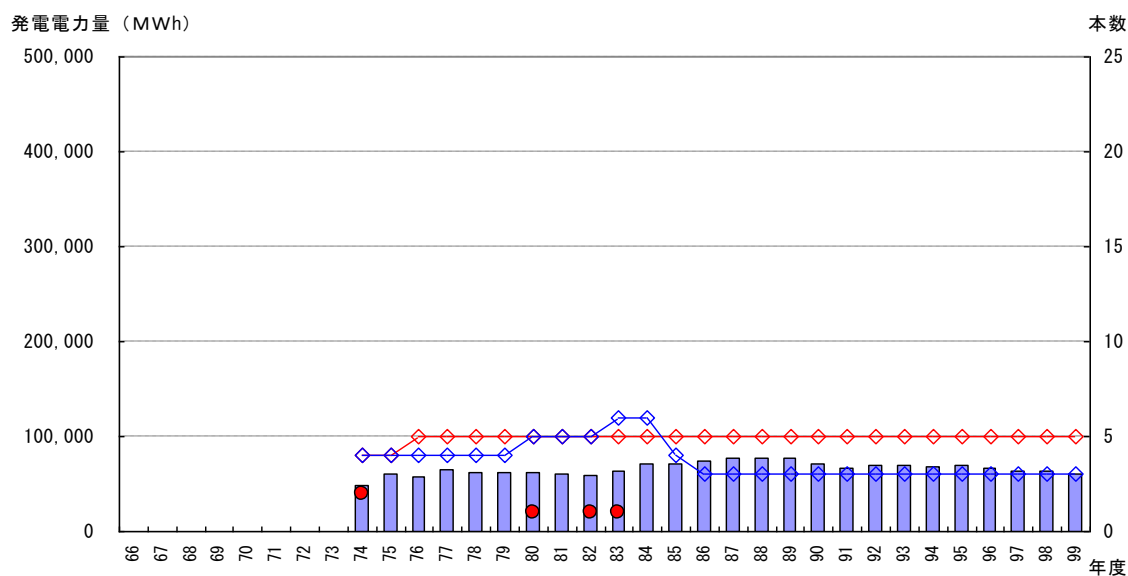
(※公表されているデータは、上記資料のみであるため)

注 2) 坑井掘削本数は、掘削開始月の年度を基準とした。

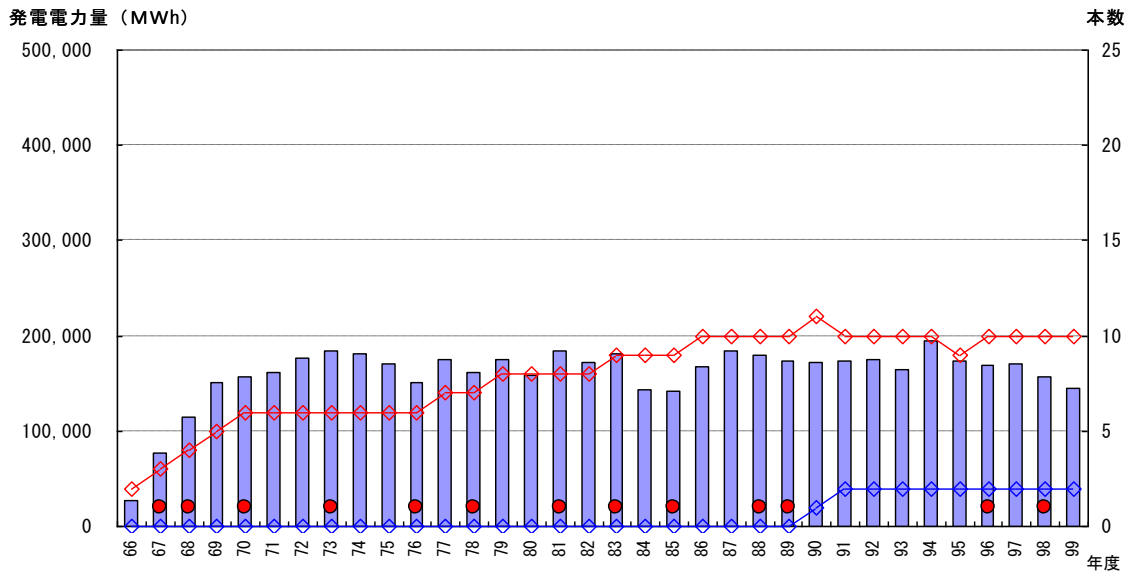
■森発電所（認可出力 50,000kW）



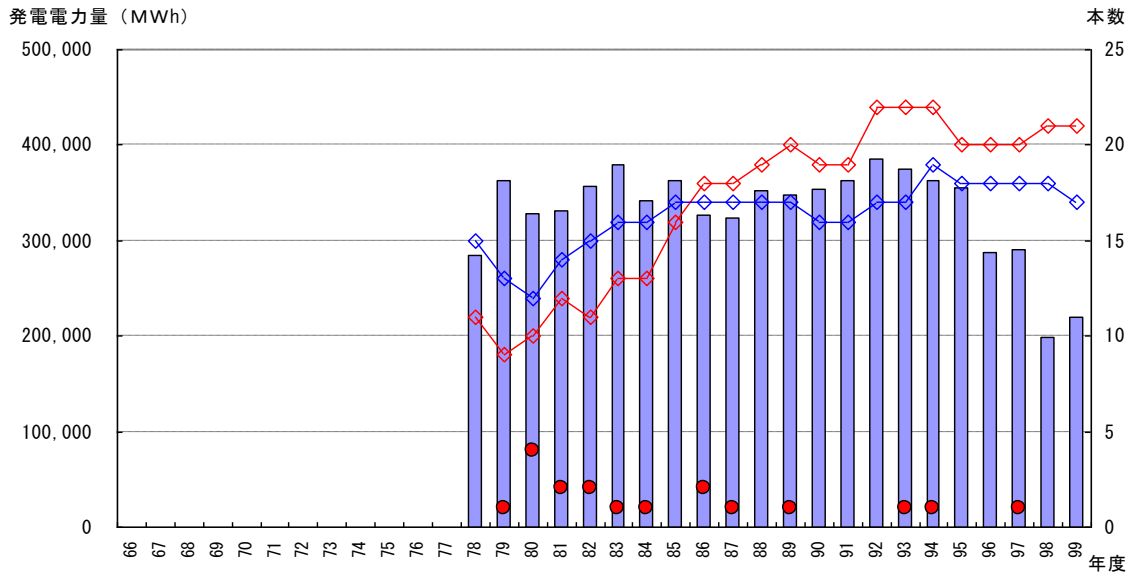
■大沼地熱発電所（認可出力 9,500kW）



■松川地熱発電所（認可出力 23,500kW）



■葛根田地熱発電所 1号機（認可出力 50,000kW）



■鬼首地熱発電所（認可出力 15,000kW）

