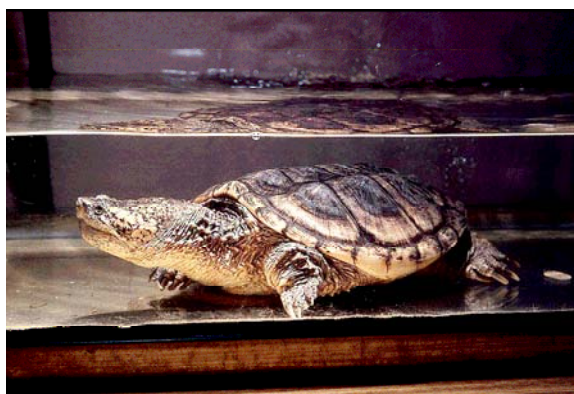


20 カミツキガメ類〈カメ目〉

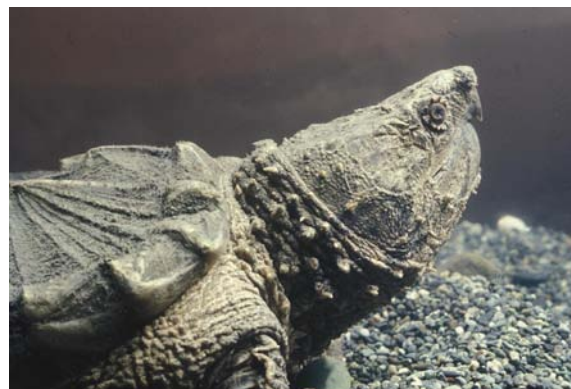
- ア 和名：カミツキガメ〈カミツキガメ科、カミツキガメ属〉
英名：Snapping turtle
学名：*Chelydra serpentina*



【カミツキガメ】

(財) 東京動物園協会提供

- イ 和名：ワニガメ〈カミツキガメ科、ワニガメ属〉
英名：Alligator snapping turtle
学名：*Macrolemys temminckii*



【ワニガメ】

(財) 東京動物園協会提供

(1) 動物の特徴と同定

ア カミツキガメ

分布：カナダ南部からアメリカ合衆国東部、中央アメリカ、南アメリカ北部

特徴：背甲は幅がひろくて大きく、後縁は鋸状に尖っている。腹甲は小さく十字形をしている。頭部は大きく嘴状の口も大きい。尾は太くて長く甲羅に隠れることはない。尾の背面には大きな突起が並んでいる。四肢も太くて頑丈で、指先に爪が発達している。ワニガメ (*Macrolemys temminckii*) に似るが、背甲の3本のキールが低く表面が比較的滑らかなこと、下顎の口内に赤いミミズ様の舌がないことなどで区別できる。

甲長：20～35cm、最大47cm

体重：40kg になる。

習性等：

- ・4亜種、ホクベイカミツキガメ (*C. s. serpentina*)、フロリダカミツキガメ (*C. s. osceola*)、チュウベイカミツキガメ (*C. s. rossignoni*)、ナンベイカミツキガメ (*C. s. acutirostris*) に分けられる。
- ・池、沼や川などに住み、浅い泥底の水草の茂っているような場所を好む。汽水域でも生活できる。ほとんど水中で生活し、陸にあがることは少ない。昆虫、ミミズ、貝類、甲殻類、魚、両生類、爬虫類、水鳥、水草などあらゆるものを食べる。10～80個の球形の卵を産む。

- ・陸にあげて脅かすと四肢を突っ張って体を持ち上げ、大きな口を開けて威嚇し、隙があれば咬みつこうとする。
- ・我が国ではペットとして飼われていたものが、逃げ出したり放されたりして野生化している。印旛沼周辺では繁殖も確認されている。
- ・飼育下で39年生きた記録がある。

イ ワニガメ

分布：アメリカ合衆国東南部（フロリダからテキサスまで）

特徴：背甲は幅がひろくて大きく、各甲板は山状に盛り上がっているため、全体にゴツゴツしている。腹甲は小さく十字形をしている。脇の縁甲板の一部は2列に分かれている。頭部は大きく嘴状の口も大きくて、先端は湾曲して鋭い。尾は太くて長く甲羅に隠れることはない。四肢も太くて頑丈で、指先に爪が発達している。カミツキガメ (*Chelydra serpentina*) に似るが、背甲の表面が凸凹していること、下顎の口内に赤いミミズ様の舌があること、体側の縁甲板の一部が2列に分かれることなどで区別できる。

甲長：30～60cm、最大 78cm

体重：100kg になる。

習性等：

- ・大きな河川や湖沼などに住み、泥底の水草の茂っているような場所を好む。汽水域でも生活できる。ほとんど水中で生活し、陸にあがることは少ない。
- ・魚類、貝類、甲殻類、両生類、他の小形のカメなどあらゆるものを食べる。獲物を追いかけて捕まえることはなく、水底に潜んでそばに寄ってきた獲物を待ち伏せて捕食する。また、口を大きく開けて、下顎の赤い突起を生きたミミズのように動かして魚をおびき寄せる習性がある。
- ・岸辺に穴を掘って約 20 個の球形の卵を産む。
- ・カミツキガメほど気があらくないが、顎は鋭く強力なので注意が必要。
- ・飼育記録 59 年。

(2) 保定方法とマイクロチップの埋込み

ア 保定の方法

A 器具を使用しない保定法

器具を使用しない保定は避ける。

B 器具を使用した保定法

デッキブラシ等で威嚇し、甲羅の中に引っ込めた首をタオル等で甲羅のなかに押し込み、ガムテープ等で固定し、後足のすぐ上で背側甲羅の両側を保持する。



【器具を使用した保定法】

C 特に注意すべき事項

マイクロチップの埋込み処置は短時間で終了するため、原則的には麻酔は要らない。噛み付きやすいので取扱いに注意する。また、爪も鋭いため、全て作業に当たり、保定者は皮手袋を装着すること。

イ マイクロチップの埋込みの方法

A 埋込みの部位

左後肢の窩（ソケット）の皮下（皮膚が薄い動物の場合、筋肉内）に埋込む。

B マイクロチップ埋込みの実際

術部をイソジン綿、70%アルコール綿で消毒し、埋込み器の針を上記の皮下に穿刺しマイクロチップを埋込む。マイクロチップの脱落を防ぐため、皮膚の穿刺痕に外科用接着剤を塗布し、外用散剤を散布する。

C 特に注意すべき事項

甲長 12.5cm 以上が望ましい。



【マイクロチップ埋込み部位】